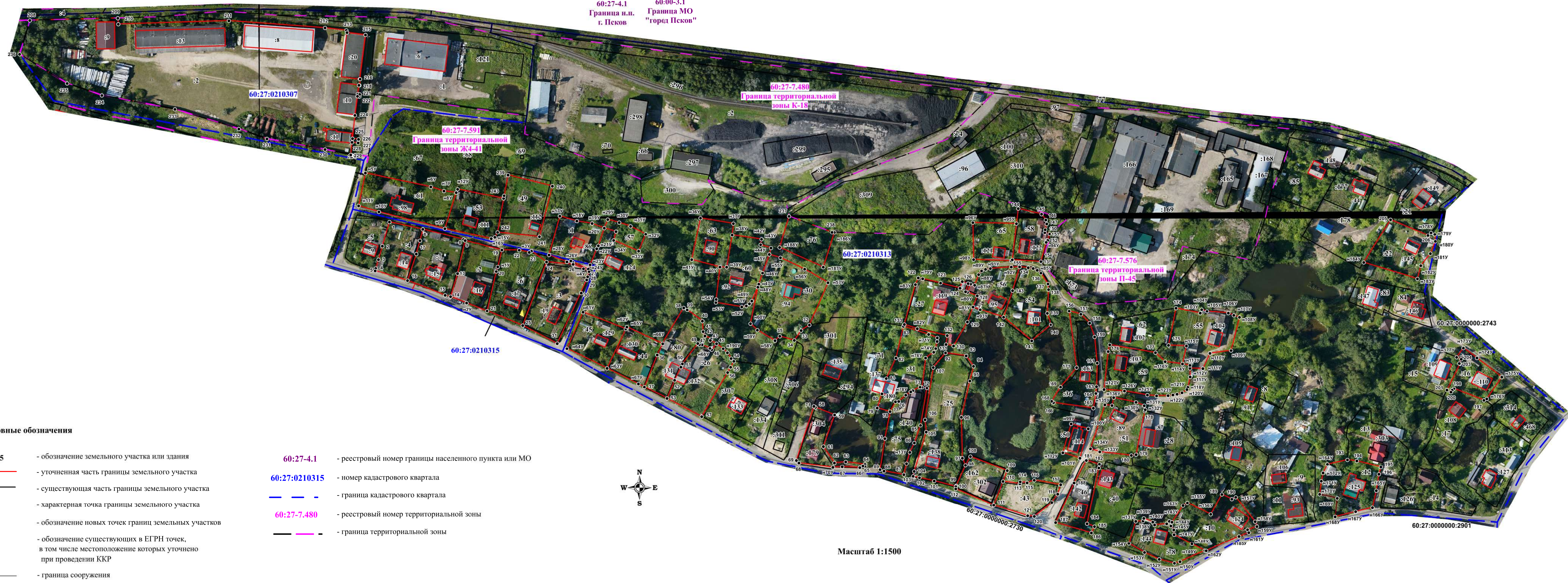


Схема границ земельных участков

60:27-4.1
Граница н.п.
г. Псков

60:00-3.1
Граница МО
"город Псков"



Условные обозначения

- :15 - обозначение земельного участка или здания
- - уточненная часть границы земельного участка
- - существующая часть границы земельного участка
- - характерная точка границы земельного участка
- н26У - обозначение новых точек границ земельных участков
- 1 - обозначение существующих в ЕГРН точек, в том числе местоположение которых уточнено при проведении ККР
- - граница сооружения
- 60:27-4.1 - реестровый номер границы населенного пункта или МО
- 60:27-0210315 - номер кадастрового квартала
- - граница кадастрового квартала
- 60:27-7.480 - реестровый номер территориальной зоны
- - граница территориальной зоны



Масштаб 1:1500