

Схема границ земельных участков

Кадастровые квартала  
60:27:0210304, 60:27:0210306,  
60:27:0210322



Масштаб 1:1500

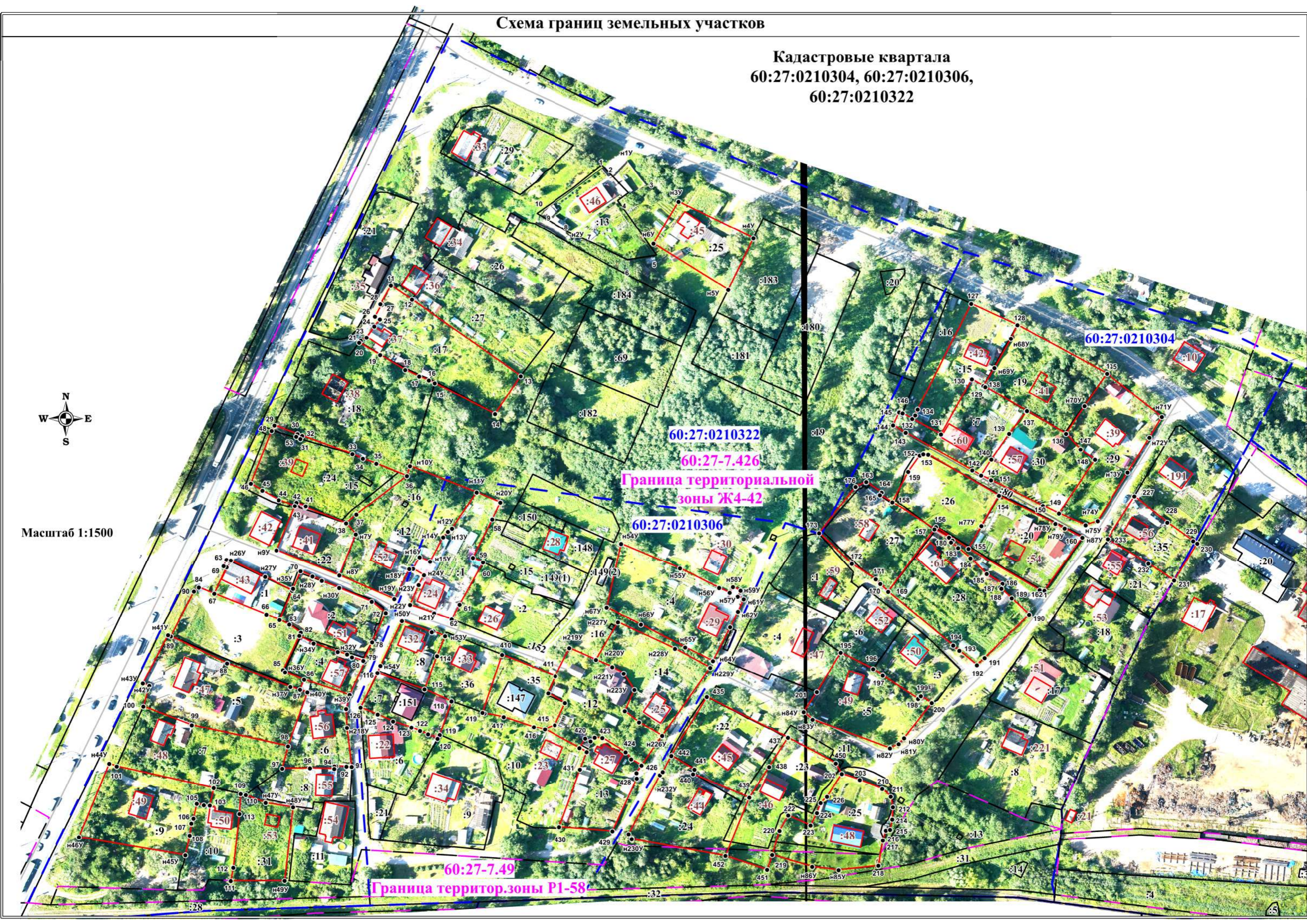


Схема границ земельных участков

Кадастровые кварталы  
60:27:0210310, 60:27:0210311



Масштаб 1:2000



Схема границ земельных участков

Кадастровые квартала  
60:27:0210206, 60:27:0210312



Масштаб 1:2000



Схема границ земельных участков

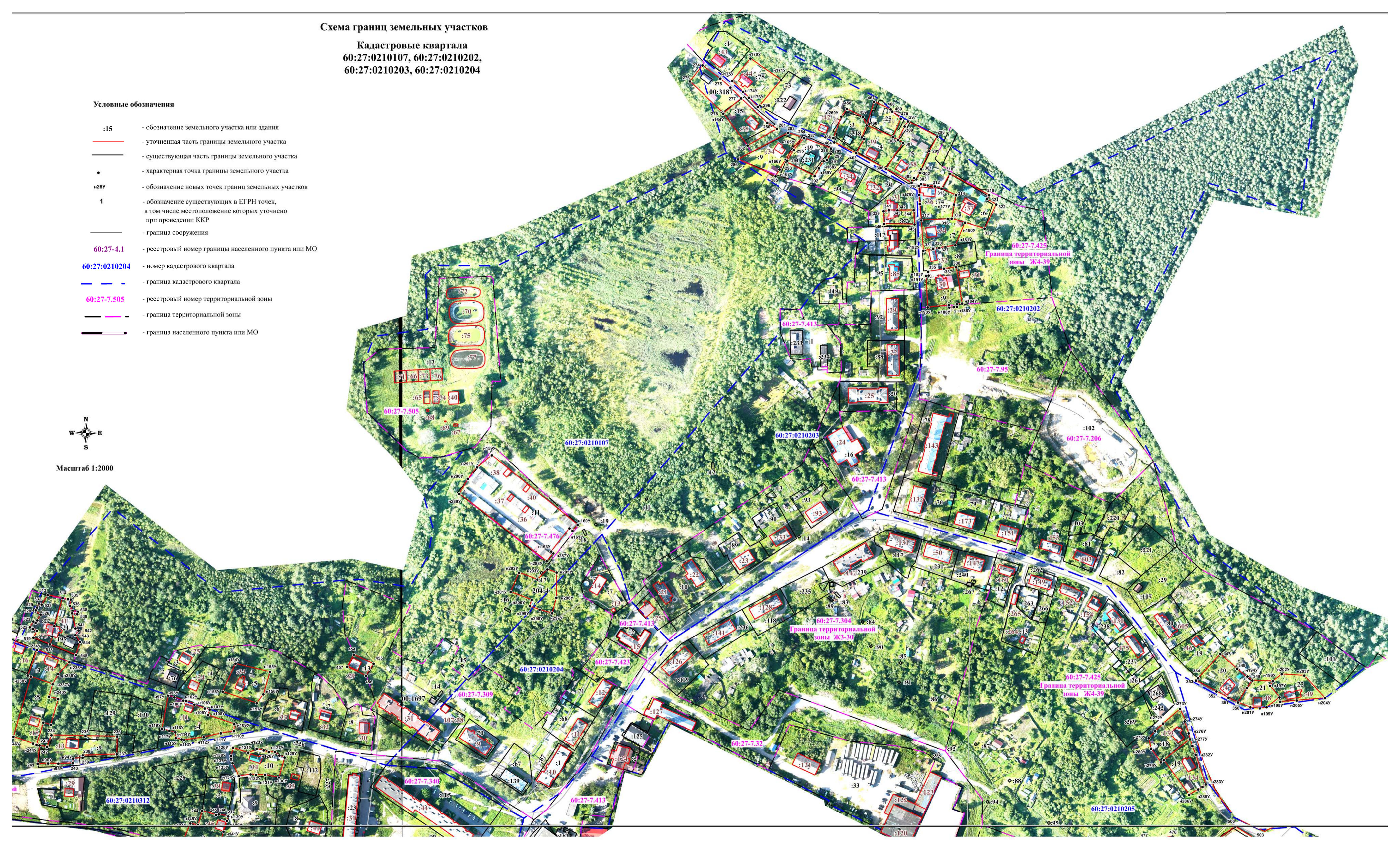
Кадастровые квартала  
60:27:0210107, 60:27:0210202,  
60:27:0210203, 60:27:0210204

Условные обозначения

- :15 - обозначение земельного участка или здания
- (красная линия) - уточненная часть границы земельного участка
- (черная линия) - существующая часть границы земельного участка
- (черная точка) - характерная точка границы земельного участка
- н26У - обозначение новых точек границ земельных участков
- 1 - обозначение существующих в ЕГРН точек, в том числе местоположение которых уточнено при проведении ККР
- (серая линия) - граница сооружения
- 60:27-4.1 - реестровый номер границы населенного пункта или МО
- 60:27:0210204 - номер кадастрового квартала
- (голубая пунктирная линия) - граница кадастрового квартала
- 60:27-7.505 - реестровый номер территориальной зоны
- (розовая пунктирная линия) - граница территориальной зоны
- (черная линия с красными краями) - граница населенного пункта или МО



Масштаб 1:2000





60:27-7.304  
Граница территориальной  
зоны ЖЗ-30

60:27-7.425  
Граница территориальной  
зоны ЖЗ-39

N  
W E  
S  
Масштаб 1:2000