



Администрация города Пскова

# ПОСТАНОВЛЕНИЕ

от 31.05.2019 № 434

г. Псков

Об утверждении Схемы размещения объектов, указанных в пунктах 19, 23 - 25, 28 - 30 Перечня видов объектов, размещение которых может осуществляться на землях и земельных участках, находящихся в государственной или муниципальной собственности, без предоставления земельных участков и установления сервитутов, утвержденного Постановлением Правительства Российской Федерации от 03.12.2014 № 1300, на территории муниципального образования «Город Псков»

В соответствии с пунктом 3 статьи 39.36 Земельного кодекса Российской Федерации, Постановлением Правительства Российской Федерации от 03.12.2014 № 1300 «Об утверждении перечня видов объектов, размещение которых может осуществляться на землях и земельных участках, находящихся в государственной или муниципальной собственности, без предоставления земельных участков и установления сервитутов», пунктом 3 Положения о порядке и условиях размещения объектов, размещение которых может осуществляться на землях или земельных участках, находящихся в государственной или муниципальной собственности, без предоставления земельных участков и установления сервитутов, публичного сервитута, на территории Псковской области, утвержденного постановлением Администрации Псковской области от 04.03.2019 № 67, руководствуясь подпунктами 6.1 пункта 6, пунктом 15 статьи 32, подпунктом 5 пункта 1 статьи 34 Устава муниципального образования «Город Псков», Администрации города Пскова

## ПОСТАНОВЛЯЕТ:

1. Утвердить Схему размещения объектов, указанных в пунктах 19, 23 - 25, 28 - 30 Перечня видов объектов, размещение которых может осуществляться на землях и земельных участках, находящихся в государственной или муниципальной собственности, без предоставления земельных участков и установления сервитутов, утвержденного Постановлением Правительства Российской Федерации от 03.12.2014 № 1300, на территории муниципального образования «Город Псков» согласно

*Иванов И.И.*  
*Сид*

приложению 1 к настоящему постановлению.

2. Утвердить требования к внешнему виду пунктов проката велосипедов, роликов, самокатов и другого спортивного инвентаря, для размещения которых не требуется разрешения на строительство, размещаемых в границах зон охраны объектов культурного наследия, согласно приложению 2 к настоящему постановлению.

3. Рекомендовать физическим и юридическим лицам к применению приложение № 2 к настоящему постановлению.

4. Опубликовать настоящее постановление в газете «Псковские Новости» и разместить в информационно-телекоммуникационной сети «Интернет» на официальных сайтах муниципального образования «Город Псков» и Администрации города Пскова.

5. Контроль за исполнением настоящего постановления возложить на и.о. заместителя Главы Администрации города Пскова Волкова П.В.

Глава Администрации города Пскова

А.Н. Брагичков





Приложение 1  
к постановлению  
Администрации города Пскова  
от 31.05.2019 № 734

**Схема размещения объектов, указанных в пунктах 19, 23 - 25, 28 - 30 Перечня видов объектов, размещение которых может осуществляться на землях и земельных участках, находящихся в государственной или муниципальной собственности, без предоставления земельных участков и установления сервитутов, утвержденного Постановлением Правительства Российской Федерации от 03.12.2014 № 1300, на территории муниципального образования «Город Псков»**

№ п/п	Адрес (местоположение), кадастровый номер, общая площадь земельного участка (земель)	Собственник земельного участка	Расположение земельного участка в границах зон охраны объектов культурного наследия	Номер места размещения объекта по Схеме	Адресный ориентир (описание) места размещения объекта	Общая площадь места размещения объекта (части земельного участка), кв. м	Вид размещаемого объекта
1	2	3	4	5	6	7	8
1.	г. Псков, в районе проспекта Энтузиастов и улицы Труда, КН 60:27:0060317:17, общая площадь - 38 500 кв. м	государственная собственность не разграничена		1	в сквере около теннисных кортов (приложение 1.1 к Схеме)	50	сезонный аттракцион (пункт 24 Перечня)
				2	в сквере около теннисных кортов (приложение 1.1 к Схеме)	50	сезонный аттракцион (пункт 24 Перечня)
				3	в сквере около теннисных кортов (приложение 1.1 к Схеме)	50	сезонный аттракцион (пункт 24 Перечня)
				4	в сквере около теннисных кортов (приложение 1.1 к Схеме)	50	сезонный аттракцион (пункт 24 Перечня)
				5	в сквере около теннисных кортов (приложение 1.1 к Схеме)	100	сезонный аттракцион (пункт 24 Перечня)

\* Перечень видов объектов, размещение которых может осуществляться на землях и земельных участках, находящихся в государственной или муниципальной собственности, без предоставления земельных участков и установления сервитутов, утвержденный Постановлением Правительства Российской Федерации от 03.12.2014 № 1300.

2

№ п/п	Адрес (местоположение), кадастровый номер, общая площадь земельного участка (земель)	Собственник земельного участка	Расположение земельного участка в границах зон охраны объектов культурного наследия	Номер места размещения объекта по Схеме	Адресный ориентир (описание) места размещения объекта	Общая площадь места размещения объекта (части земельного участка), кв. м	Вид размещаемого объекта
1	2	3	4	5	6	7	8
				6	в сквере около теннисных кортов (приложение 1.1 к Схеме)	100	сезонный аттракцион (пункт 24 Перечня)
				7	в сквере около теннисных кортов (приложение 1.1 к Схеме)	100	сезонный аттракцион (пункт 24 Перечня)
				8	в сквере около теннисных кортов (приложение 1.1 к Схеме)	100	сезонный аттракцион (пункт 24 Перечня)
				9	в сквере около теннисных кортов (приложение 1.1 к Схеме)	50	сезонный аттракцион (пункт 24 Перечня)
				10	в сквере около теннисных кортов (приложение 1.1 к Схеме)	50	сезонный аттракцион (пункт 24 Перечня)
				11	в сквере около теннисных кортов (приложение 1.1 к Схеме)	100	пункт проката велосипедов, роликов, самокатов и другого спортивного инвентаря, для размещения которых не требуется разрешения на строительство (пункт 25 Перечня)
2.	г. Псков; в районе улицы Коммунальной, улицы Западной, улицы Байкова, КН 60:27:0000000:3051, общая площадь - 28 940 кв. м	муниципальное образование «Город Псков»		12	в сквере около дома 20 по ул. Западной (приложение 1.2 к Схеме)	50	сезонный аттракцион (пункт 24 Перечня)
				13	в сквере около дома 20 по ул. Западной (приложение 1.2 к Схеме)	50	сезонный аттракцион (пункт 24 Перечня)
				14	в сквере около дома 20 по ул. Западной (приложение 1.2 к Схеме)	50	сезонный аттракцион (пункт 24 Перечня)

№ п/п	Адрес (местоположение), кадастровый номер, общая площадь земельного участка (земель)	Собственник земельного участка	Расположение земельного участка в границах зон охраны объектов культурного наследия	Номер места размещения объекта по Схеме	Адресный ориентир (описание) места размещения объекта	Общая площадь места размещения объекта (части земельного участка), кв. м	Вид размещаемого объекта
1	2	3	4	5	6	7	8
				15	в сквере около дома 20 по ул. Западной (приложение 1.2 к Схеме)	50	сезонный аттракцион (пункт 24 Перечня)
				16	в сквере около дома 20 по ул. Западной (приложение 1.2 к Схеме)	100	сезонный аттракцион (пункт 24 Перечня)
				17	в сквере около дома 20 по ул. Западной (приложение 1.2 к Схеме)	100	сезонный аттракцион (пункт 24 Перечня)
				18	в сквере около дома 20 по ул. Западной (приложение 1.2 к Схеме)	100	сезонный аттракцион (пункт 24 Перечня)
				19	в сквере около дома 20 по ул. Западной (приложение 1.2 к Схеме)	100	сезонный аттракцион (пункт 24 Перечня)
				20	в сквере около дома 20 по ул. Западной (приложение 1.2 к Схеме)	50	сезонный аттракцион (пункт 24 Перечня)
				21	в сквере около дома 20 по ул. Западной (приложение 1.2 к Схеме)	50	сезонный аттракцион (пункт 24 Перечня)
				22	в сквере около дома 20 по ул. Западной (приложение 1.2 к Схеме)	100	пункт проката велосипедов, роликов, самокатов и другого спортивного инвентаря, для размещения которых не требуется разрешения на строительство (пункт 25 Перечня)

№ п/п	Адрес (местоположение), кадастровый номер, общая площадь земельного участка (земель)	Собственник земельного участка	Расположение земельного участка в границах зон охраны объектов культурного наследия	Номер места размещения объекта по Схеме	Адресный ориентир (описание) места размещения объекта	Общая площадь места размещения объекта (части земельного участка), кв. м	Вид размещаемого объекта
1	2	3	4	5	6	7	8
3.	г. Псков, набережная реки Великой от Ольгинского моста до Плоской башни, КН 60:27:0010301:14, общая площадь - 14 873 кв. м	муниципальное образование «Город Псков»	охранная зона объекта культурного наследия федерального значения «Ансамбль Кремля»	23	на асфальтированной площадке у опоры Ольгинского моста при спуске к реке Великой от Власьевской башни (приложение 1.3 к Схеме)	20	пункт проката велосипедов, роликов, самокатов и другого спортивного инвентаря, для размещения которых не требуется разрешения на строительство (пункт 25 Перечня)
4.	г. Псков, ул. Набережная реки Великой от Ольгинского моста до моста имени 50-летия Октября, КН 60:27:0010323:50, общая площадь - 13 587 кв. м	муниципальное образование «Город Псков»	зона регулирования застройки и хозяйственной деятельности объекта культурного наследия федерального значения «Ансамбль Кремля»	24	на мощеной площадке на набережной реки Великой, у торца здания, расположенного по адресу: г. Псков, ул. Профсоюзная, д. 10 (приложение 1.4 к Схеме)	20	пункт проката велосипедов, роликов, самокатов и другого спортивного инвентаря, для размещения которых не требуется разрешения на строительство (пункт 25 Перечня)
5.	г. Псков, ул. Калинина, кадастровый квартал 60:27:0010329, земельный участок не образован	государственная собственность не разграничена	охранная зона объекта культурного наследия федерального значения «Ансамбль Кремля»	25	на асфальтированной площадке за детской площадкой, у здания Дома спорта, расположенного по адресу: г. Псков, ул. Набережная реки Великой, д. 16 (приложение 1.5 к Схеме)	20	пункт проката велосипедов, роликов, самокатов и другого спортивного инвентаря, для размещения которых не требуется разрешения на строительство (пункт 25 Перечня)

№ п/п	Адрес (местоположение), кадастровый номер, общая площадь земельного участка (земель)	Собственник земельного участка	Расположение земельного участка в границах зон охраны объектов культурного наследия	Номер места размещения объекта по Схеме	Адресный ориентир (описание) места размещения объекта	Общая площадь места размещения объекта (части земельного участка), кв. м	Вид размещаемого объекта
1	2	3	4	5	6	7	8
6.	г. Псков, ул. Красноармейская, кадастровый квартал 60:27:0050404, земельный участок не образован	государственная собственность не разграничена	зона регулирования застройки и хозяйственной деятельности объекта культурного наследия федерального значения «Церковь Климента папы Римского»	26	на набережной реки Великой, около здания Псковской областной клинической больницы (приложение 1.6 к Схеме)	20	пункт проката велосипедов, роликов, самокатов и другого спортивного инвентаря, для размещения которых не требуется разрешения на строительство (пункт 25 Перечня)
7.	г. Псков, пл. Ленина, у здания Областного центра семьи, КН 60:27:0010304:3, общая площадь -2 018 кв. м	государственная собственность не разграничена	зона регулирования застройки и хозяйственной деятельности объекта культурного наследия федерального значения «Ансамбль Кремля»	27	на асфальтированной площадке за зданием Областного центра семьи, расположенного по адресу: г. Псков, пл. Ленина, д. 1 (приложение 1.7 к Схеме)	20	пункт проката велосипедов, роликов, самокатов и другого спортивного инвентаря, для размещения которых не требуется разрешения на строительство (пункт 25 Перечня)
8.	г. Псков, ул. Верхне-Береговая, кадастровый квартал 60:27:00140219, земельный участок не образован	государственная собственность не разграничена	зона регулирования застройки и хозяйственной деятельности объекта культурного наследия федерального значения «Церковь Богоявления со звонницей»	28	с левой стороны от дорожки при подъеме от пешеходного моста через реку Пскову к Церкви Богоявления со звонницей, расположенной по адресу: г. Псков, ул. Герцена, д. 7 (приложение 1.8 к Схеме)	20	пункт проката велосипедов, роликов, самокатов и другого спортивного инвентаря, для размещения которых не требуется разрешения на строительство (пункт 25 Перечня)

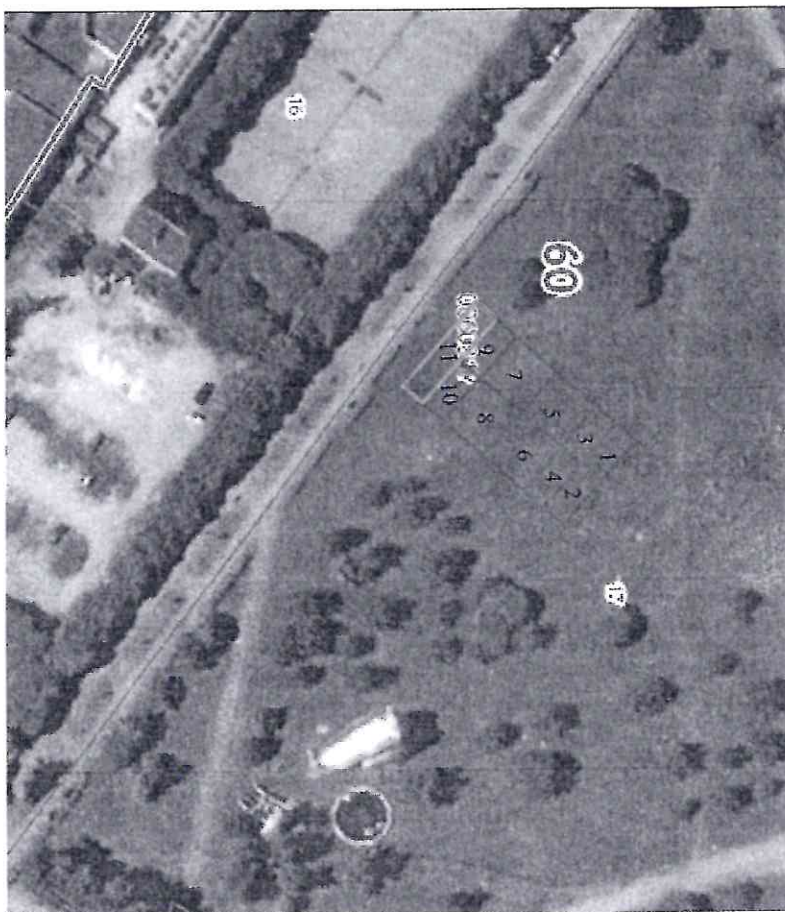
№ п/п	Адрес (местоположение), кадастровый номер, общая площадь земельного участка (земель)	Собственник земельного участка	Расположение земельного участка в границах зон охраны объектов культурного наследия	Номер места размещения объекта по Схеме	Адресный ориентир (описание) места размещения объекта	Общая площадь места размещения объекта (части земельного участка), кв. м	Вид размещаемого объекта
1	2	3	4	5	6	7	8
9.	г. Псков, кадастровые кварталы 60:27:0010201, 60:27:0010205, 60:27:0010211, 60:27:0010206, Советская набережная, от «Золотой набережной» до улицы Застенной, КН 60:27:0000000:1753, общая площадь - 43 517 кв. м	муниципальное образование «Город Псков»	охранная зона объекта культурного наследия федерального значения «Ансамбль Кремля»	29	на асфальтированной площадке на территории Окольного города между Варлаамовской наугольной башней и многоквартирным домом, расположенным по адресу: г. Псков, ул. Леона Поземского, д. 44 (приложение 1.9 к Схеме)	20	пункт проката велосипедов, роликов, самокатов и другого спортивного инвентаря, для размещения которых не требуется разрешения на строительство (пункт 25 Перечня)
10.	г. Псков, ул. Поземского, кадастровый квартал 60:27:0060220, земельный участок не образован	государственная собственность не разграничена	охранная зона объекта культурного наследия федерального значения «Ансамбль Кремля»	30	в Варлаамовском сквере, между ул. А.Невского и ул. Застенной (приложение 1.10 к Схеме)	50	сезонный аттракцион (пункт 24 Перечня)
				31	в Варлаамовском сквере, между ул. А.Невского и ул. Застенной (приложение 1.10 к Схеме)	50	сезонный аттракцион (пункт 24 Перечня)
				32	в Варлаамовском сквере, между ул. А.Невского и ул. Застенной (приложение 1.10 к Схеме)	100	пункт проката велосипедов, роликов, самокатов и другого спортивного инвентаря, для размещения которых не требуется разрешения на строительство (пункт 25 Перечня)
11.	г. Псков, Рижский пр., кадастровый квартал 60:27:0050210, земельный участок не образован	государственная собственность не разграничена	-	33	в сквере у здания гостиницы Рижской, расположенной по адресу: г. Псков, Рижский пр., д. 25 (приложение 1.11 к Схеме)	50	сезонный аттракцион (пункт 24 Перечня)

№ п/п	Адрес (местоположение), кадастровый номер, общая площадь земельного участка (земель)	Собственник земельного участка	Расположение земельного участка в границах зон охраны объектов культурного наследия	Номер места размещения объекта по Схеме	Адресный ориентир (описание) места размещения объекта	Общая площадь места размещения объекта (части земельного участка), кв. м	Вид размещаемого объекта
1	2	3	4	5	6	7	8
				34	в сквере у здания гостиницы Рижской, расположенной по адресу: г. Псков, Рижский пр., д. 25 (приложение 1.11 к Схеме)	50	сезонный аттракцион (пункт 24 Перечня)
				35	в сквере у здания гостиницы Рижской, расположенной по адресу: г. Псков, Рижский пр., д. 25 (приложение 1.11 к Схеме)	50	сезонный аттракцион (пункт 24 Перечня)
				36	в сквере у здания гостиницы Рижской, расположенной по адресу: г. Псков, Рижский пр., д. 25 (приложение 1.11 к Схеме)	50	сезонный аттракцион (пункт 24 Перечня)

Глава Администрации города Пскова



А.Н. Братчиков

**Общая площадь мест размещения объектов:**

Место 1 (сезонный аттракцион) – 50 кв. м;  
 Место 2 (сезонный аттракцион) – 50 кв. м;  
 Место 3 (сезонный аттракцион) – 50 кв. м;  
 Место 4 (сезонный аттракцион) – 50 кв. м;  
 Место 5 (сезонный аттракцион) – 100 кв. м;  
 Место 6 (сезонный аттракцион) – 100 кв. м;

Место 7 (сезонный аттракцион) – 100 кв. м;  
 Место 8 (сезонный аттракцион) – 100 кв. м;  
 Место 9 (сезонный аттракцион) – 50 кв. м;  
 Место 10 (сезонный аттракцион) – 50 кв. м;  
 Место 11 (пункт проката) – 100 кв. м

Адресный ориентир (описание) места размещения объекта: в сквере около теннисных кортов

**Места размещения объектов - сезонных аттракционов и пункта проката велосипедов, роликов, самокатов и другого спортивного инвентаря (номера мест размещения объектов по Схеме: 1-11)**

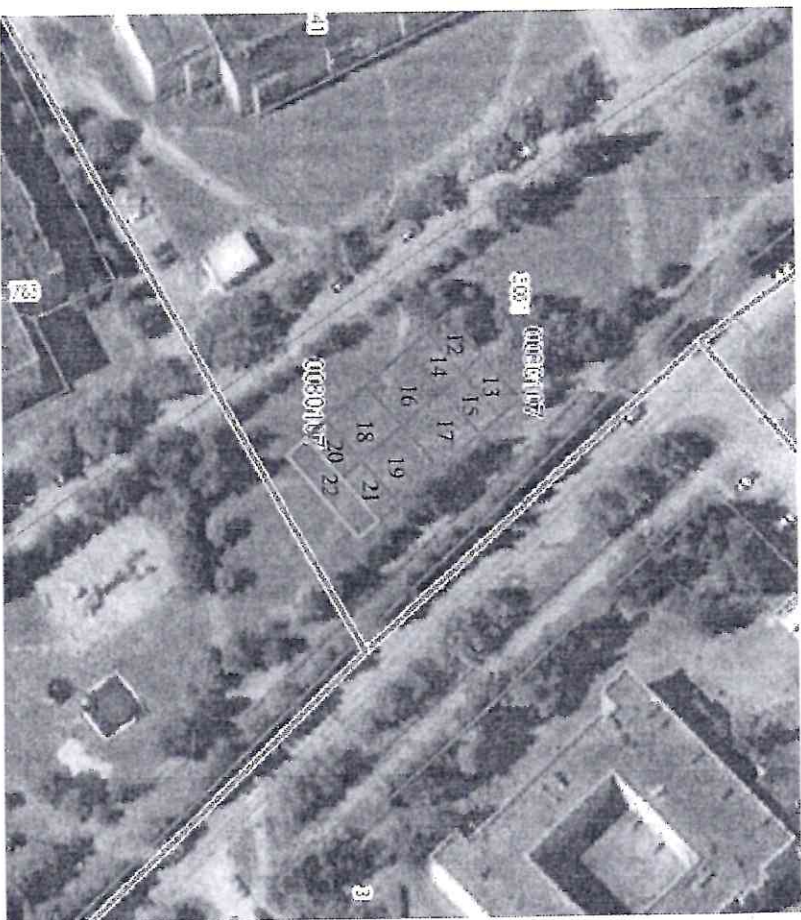


Приложение 1.1  
 к Схеме размещения объектов, указанных в пунктах 19, 23 - 25, 28 - 30 Перечня видов объектов, размещение которых может осуществляться на землях и земельных участках, находящихся в государственной или муниципальной собственности, без предоставления земельных участков и установления сервитута, утвержденной Постановлением Правительства Российской Федерации от 03.12.2014 № 1300, на территории муниципального образования «Город Псков»

Приложение 1.2

к Схеме размещения объектов, указанных в пунктах 19, 23 - 25, 28 - 30  
Перечня видов объектов, размещение которых может осуществляться  
на землях и земельных участках, находящихся в государственной или  
муниципальной собственности, без предоставления земельных участков  
и установления сервитута, утвержденного Постановлением  
Правительства Российской Федерации от 03.12.2014 № 1300  
на территории муниципального образования «Город Псков»

**Места размещения объектов -  
сезонных аттракционов и пункта проката велосипедов, роликов,  
самокатов и другого спортивного инвентаря  
(Номера мест размещения объектов по Схеме: 12-22)**



Общая площадь мест размещения объектов:

- Место 12 (сезонный аттракцион) – 50 кв. м;
- Место 13 (сезонный аттракцион) – 50 кв. м;
- Место 14 (сезонный аттракцион) – 50 кв. м;
- Место 15 (сезонный аттракцион) – 50 кв. м;
- Место 16 (сезонный аттракцион) – 100 кв. м;
- Место 17 (сезонный аттракцион) – 100 кв. м;

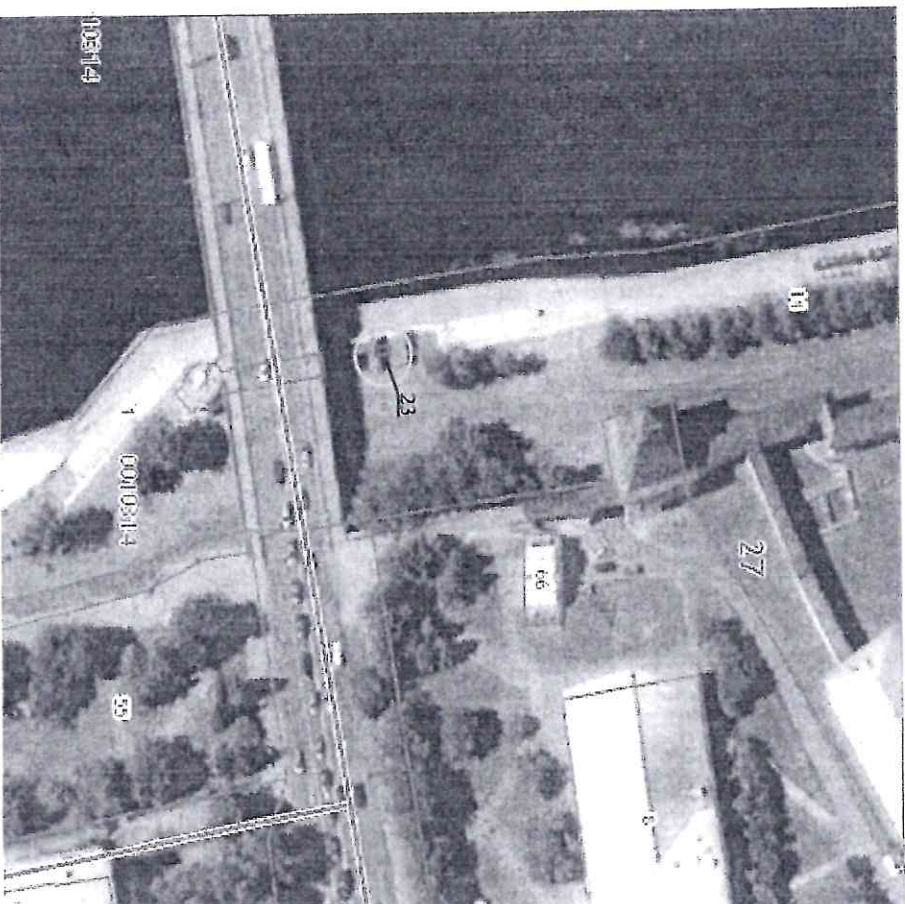
- Место 18 (сезонный аттракцион) – 100 кв. м;
- Место 19 (сезонный аттракцион) – 100 кв. м;
- Место 20 (сезонный аттракцион) – 50 кв. м;
- Место 21 (сезонный аттракцион) – 50 кв. м;
- Место 22 (пункт проката) – 100 кв. м

Адресный ориентир (описание) места размещения объекта: в сквере около дома 20 по ул. Западной

Приложение 1.3

к Схеме размещения объектов, указанных в пунктах 19, 23 - 25, 28 - 30  
Перечня видов объектов, размещение которых может осуществляться  
на землях и земельных участках, находящихся в государственной или  
муниципальной собственности, без предоставления земельных участков  
и установления сервитута, утвержденного Постановлением  
Правительства Российской Федерации от 03.12.2014 № 1300,  
на территории муниципального образования «Город Псков»

**Место размещения объекта -  
пункта проката велосипедов, роликов,  
самокатов и другого спортивного инвентаря  
(номер места размещения объекта по Схеме: 23)**



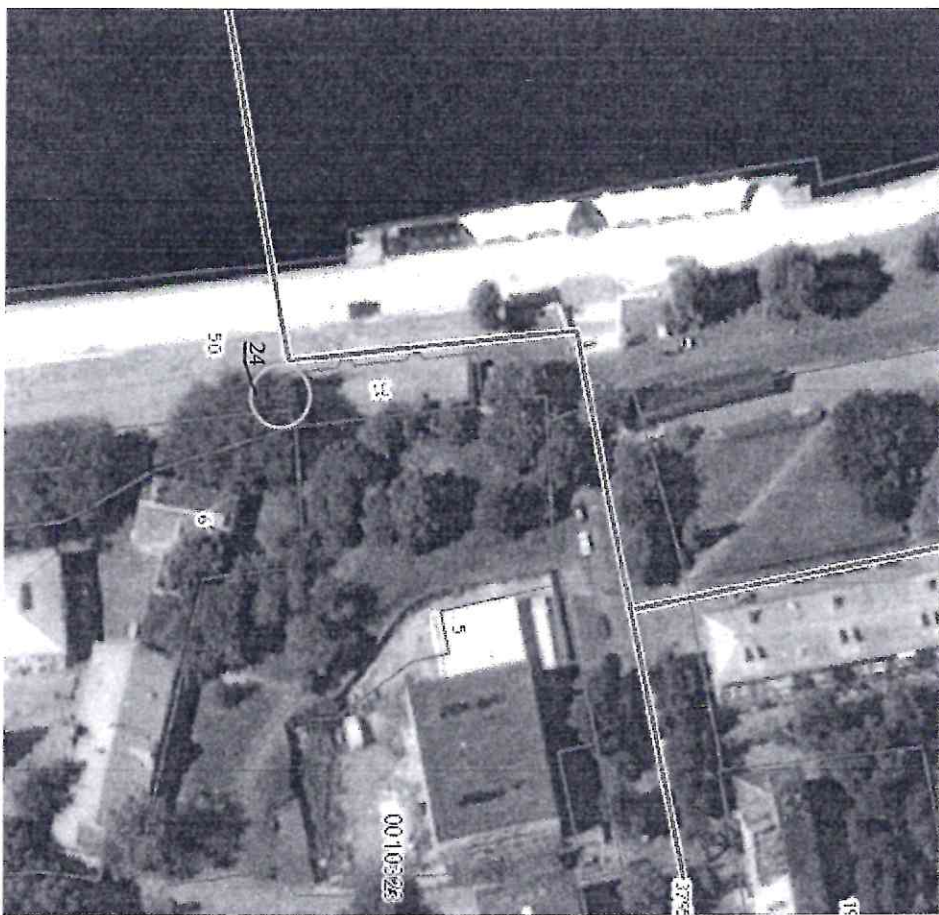
Общая площадь места размещения объекта: 20 кв. м

Адресный ориентир (описание) места размещения объекта: на асфальтированной площадке у опоры  
Ольгинского моста при спуске к реке Великой от Власьевской башни

Приложение 1.4

к Схеме размещения объектов, указанных в пунктах 19, 23 - 25, 28 - 30  
 Перенос выделенных объектов, размещения кварталов может осуществляться  
 на землях и земельных участках, находящихся в государственной или  
 муниципальной собственности, без предоставления земельных участков  
 и установления сервитутов, утвержденного Постановлением  
 Правительства Российской Федерации от 03.12.2014 № 1300,  
 на территории муниципального образования «Город Псков»

**Место размещения объекта -**  
**пункта проката велосипедов, роликов,**  
**самокатов и другого спортивного инвентаря**  
**(номер места размещения объекта по Схеме: 24)**

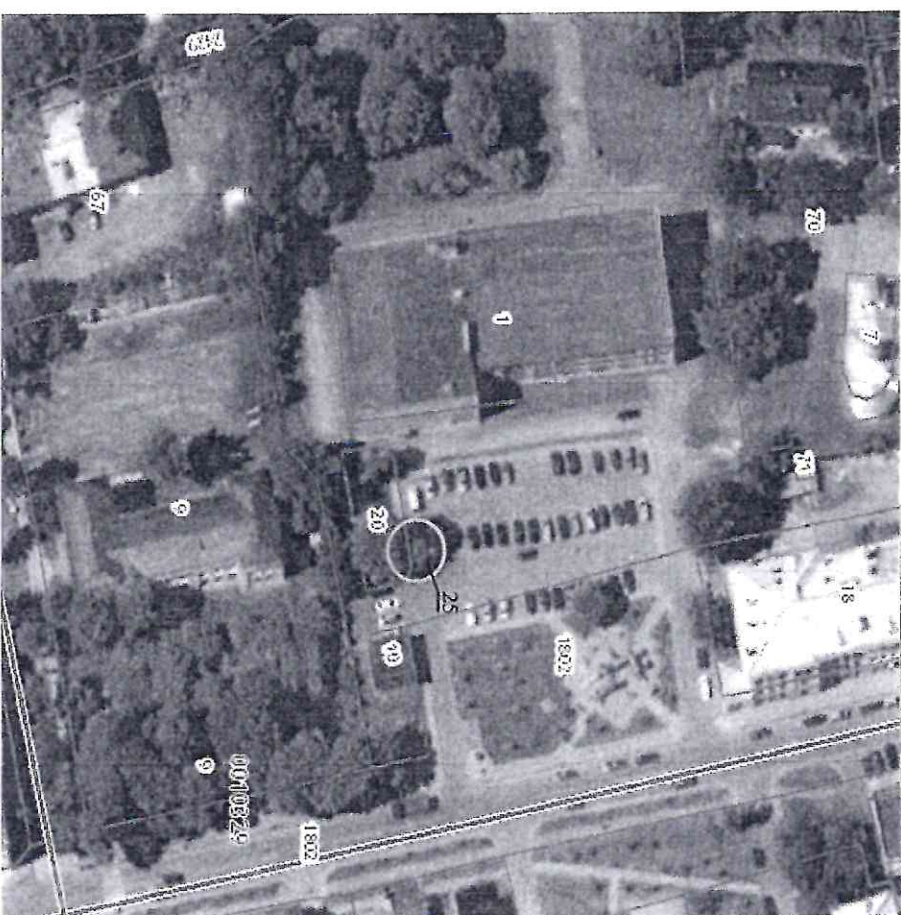


Общая площадь места размещения объекта: 20 кв. м  
 Адресный ориентир (описание) места размещения объекта: на мощеной площадке на набережной реки  
 Великой, у торца здания, расположенного по адресу: г. Псков, ул. Профсоюзная, д. 10

Приложение 1.5

к Схеме размещения объектов, указанных в пунктах 19, 23 - 25, 28 - 30  
 Перенос выделенных объектов, размещения кварталов может осуществляться  
 на землях и земельных участках, находящихся в государственной или  
 муниципальной собственности, без предоставления земельных участков  
 и установления сервитутов, утвержденного Постановлением  
 Правительства Российской Федерации от 03.12.2014 № 1300,  
 на территории муниципального образования «Город Псков»

**Место размещения объекта -**  
**пункта проката велосипедов, роликов,**  
**самокатов и другого спортивного инвентаря**  
**(номер места размещения объекта по Схеме: 25)**

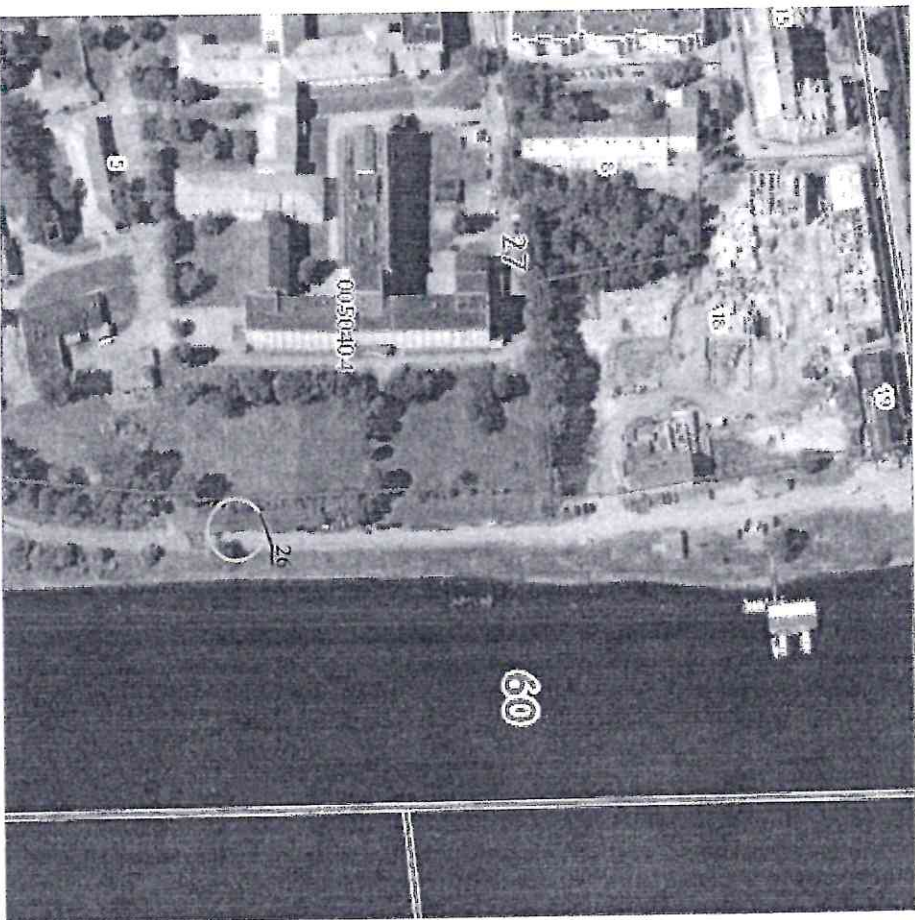


Общая площадь места размещения объекта: 20 кв. м  
 Адресный ориентир (описание) места размещения объекта: на асфальтированной площадке за детской  
 площадкой, у здания Дома спорта, расположенного по адресу: г. Псков, ул. Набережная реки Великой, д. 16

Приложение 1.6

к Схеме размещения объектов, указанных в пунктах 19, 23 - 25, 28 - 30 Перечня видов объектов, размещение которых может осуществляться на землях и земельных участках, находящихся в государственной или муниципальной собственности, без предоставления земельных участков и установления сервитутов, утвержденного Постановлением Правительства Российской Федерации от 03.12.2014 № 1300, на территориях муниципального образования «Город Псков»

**Место размещения объекта - пункта проката велосипедов, роликов, самокатов и другого спортивного инвентаря (номер места размещения объекта по Схеме: 26)**

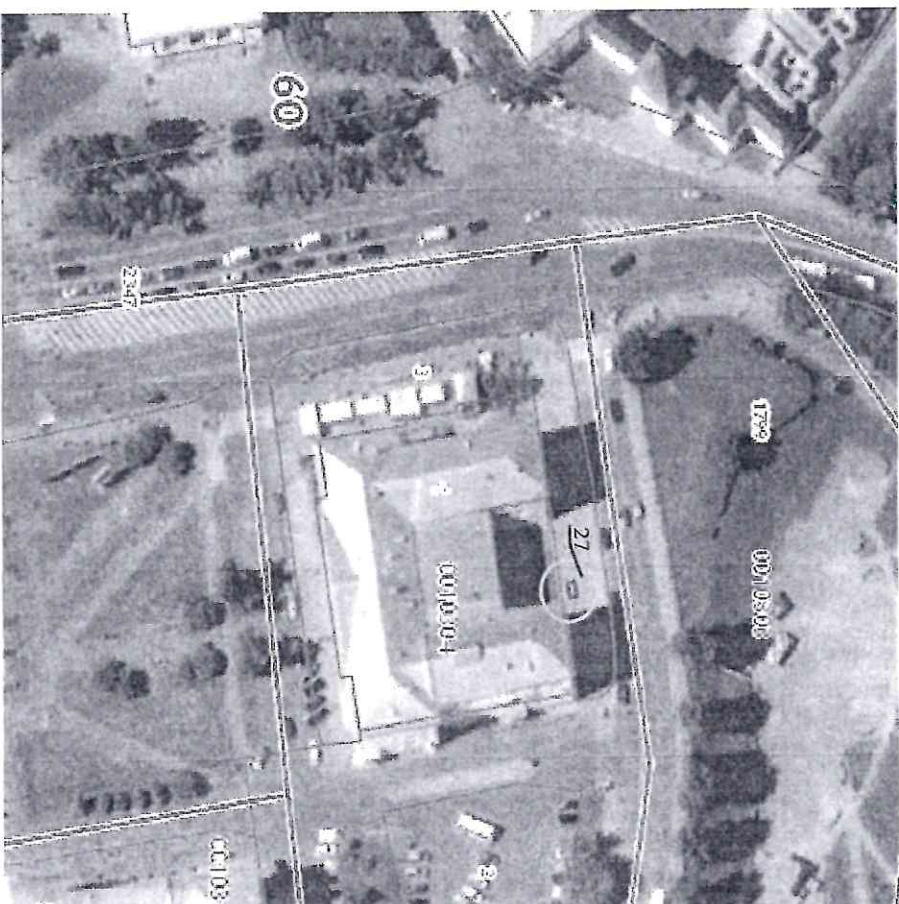


Общая площадь места размещения объекта: 20 кв. м  
Адресный ориентир (описание) места размещения объекта: на обочине дороги на набережной реки Великой, около здания Псковской областной клинической больницы

Приложение 1.7

к Схеме размещения объектов, указанных в пунктах 19, 23 - 25, 28 - 30 Перечня видов объектов, размещение которых может осуществляться на землях и земельных участках, находящихся в государственной или муниципальной собственности, без предоставления земельных участков и установления сервитутов, утвержденного Постановлением Правительства Российской Федерации от 03.12.2014 № 1300, на территориях муниципального образования «Город Псков»

**Место размещения объекта - пункта проката велосипедов, роликов, самокатов и другого спортивного инвентаря (номер места размещения объекта по Схеме: 27)**



Общая площадь места размещения объекта: 20 кв. м  
Адресный ориентир (описание) места размещения объекта: на асфальтированной площадке за зданием Областного центра семьи, расположенного по адресу: г. Псков, пл. Ленина, д. 1







Приложение 1.10

к Схеме размещения объектов, указанных в пунктах 19, 23 - 25, 28 - 30  
Перечня видов объектов, размещение которых может осуществляться  
на землях и земельных участках, находящихся в государственной или  
муниципальной собственности, без предоставления земельных участков  
и установления сервитутов, утвержденного Постановлением  
Правительства Российской Федерации от 03.12.2014 № 1300,  
на территории муниципального образования «Город Псков»

**Места размещения объектов -  
сезонных аттракционов и пункта проката велосипедов, роликов,  
самокатов и другого спортивного инвентаря  
(номера мест размещения объектов по Схеме: 30-32)**



**Общая площадь мест размещения объектов:**

Место 30 (сезонный аттракцион) – 50 кв. м;

Место 31 (сезонный аттракцион) – 50 кв. м;

Место 32 (пункт проката) – 100 кв. м

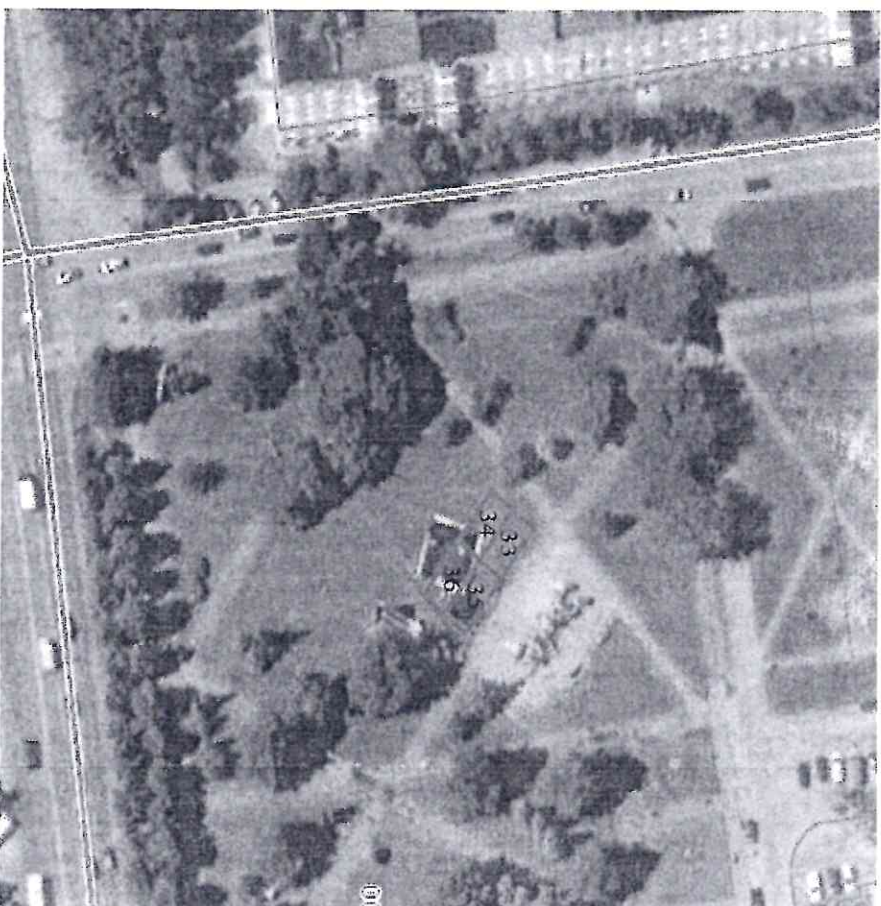
**Адресный ориентир (описание) места размещения объекта:** в Вардамовском сквере, между ул. А. Невского и ул. Засветной



Приложение 1.11

к Схеме размещения объектов, указанных в пунктах 19, 23 - 25, 28 - 30  
Перечня видов объектов, размещение которых может осуществляться  
на землях и земельных участках, находящихся в государственной или  
муниципальной собственности, без предоставления земельных участков  
и установления сервитутов, утвержденного Постановлением  
Правительства Российской Федерации от 03.12.2014 № 1300,  
на территории муниципального образования «Город Псков»

**Места размещения объектов -  
сезонных аттракционов  
(номера мест размещения объектов по Схеме: 33-36)**



**Общая площадь мест размещения объектов:**

Место 33 (сезонный аттракцион) – 50 кв. м;

Место 34 (сезонный аттракцион) – 50 кв. м;

Место 35 (сезонный аттракцион) – 50 кв. м;

Место 36 (сезонный аттракцион) – 50 кв. м;

**Адресный ориентир (описание) места размещения объекта:** в сквере у здания гостиницы Рижской, расположенной по адресу: г. Псков, Рижский пр., д. 25



Требования к внешнему виду пунктов проката велосипедов, роликов, самокатов и другого спортивного инвентаря, для размещения которых не требуется разрешения на строительство, размещаемых в границах зон охраны объектов культурного наследия

Внешний вид пунктов проката велосипедов, роликов, самокатов и другого спортивного инвентаря, для размещения которых не требуется разрешения на строительство, размещаемых в границах зон охраны объектов культурного наследия, должен соответствовать виду, изображенному на рисунках 1.2.

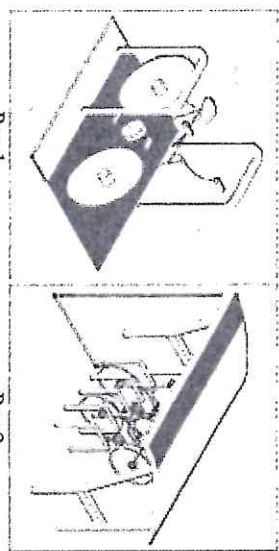


Рис. 1

Рис. 2

Высота стойки должна составлять 0,7-0,85 м.  
Рекомендуемая ширина стойки 0,8-1,2 м.

Возможна установка дополнительной перекладины на высоте 0,4 м для парковки детских велосипедов.

Расстояние между стойками: 0,9-1 м.

Крыша крытых пунктов проката может выступать не более чем на 0,6 м за пределы габаритов парковочных мест для эффективной защиты от осадков.

Глава Администрации города Пскова

А.Н. Брагичиков