

ОПИСАНИЕ МЕСТОПОЛОЖЕНИЯ ГРАНИЦ

Публичный сервитут объекта электросетевого хозяйства КЛ-0,4 кВ ТП-22 общежитие ГПТУ 13 - опора ВЛ-0,4 кВ

(наименование объекта, местоположение границ которого описано (далее - объект))

Сведения об объекте		
№ п/п	Характеристики объекта	Описание характеристик
1	2	3
1	Местоположение объекта	Псковская область, г. Псков
2	Площадь объекта ± величина погрешности определения площади ($P \pm \Delta P$)	43±2 кв.м
3	Иные характеристики объекта	<p>Публичный сервитут под объект электросетевого хозяйства</p> <p>Цель установления: В соответствии со ст. 39.37 Земельного Кодекса Российской Федерации «Цели установления публичного сервитута». В порядке, предусмотренном настоящей главой, публичный сервитут устанавливается для использования земельных участков и (или) земель в следующих целях: п.1: строительство, реконструкция, эксплуатация, капитальный ремонт объектов электросетевого хозяйства, тепловых сетей, водопроводных сетей, сетей водоотведения, линий и сооружений связи, линейных объектов системы газоснабжения, нефтепроводов и нефтепродуктопроводов, их неотъемлемых технологических частей, если указанные объекты являются объектами федерального, регионального или местного значения, либо необходимы для организации электро-, газо-, тепло-, водоснабжения населения и водоотведения, подключения (технологического присоединения) к сетям инженерно-технического обеспечения, либо переносятся в связи с изъятием земельных участков, на которых они ранее располагались, для государственных или муниципальных нужд.</p> <p>Срок установления публичного сервитута - 49 лет. Сервитут устанавливается в пользу публичного акционерного общества "Россети Северо-Запад". Юридический адрес: 196247, г. Санкт-Петербург, площадь Конституции, дом 3, литер А, помещение 16Н, E-mail: main@pskovenergo.ru</p> <p>Наименование объекта публичного сервитута: КЛ-0,4 кВ ТП-22 общежитие ГПТУ 13 - опора ВЛ-0,4 кВ Кадастровый район: 60:27</p>

Сведения о местоположении границ объекта

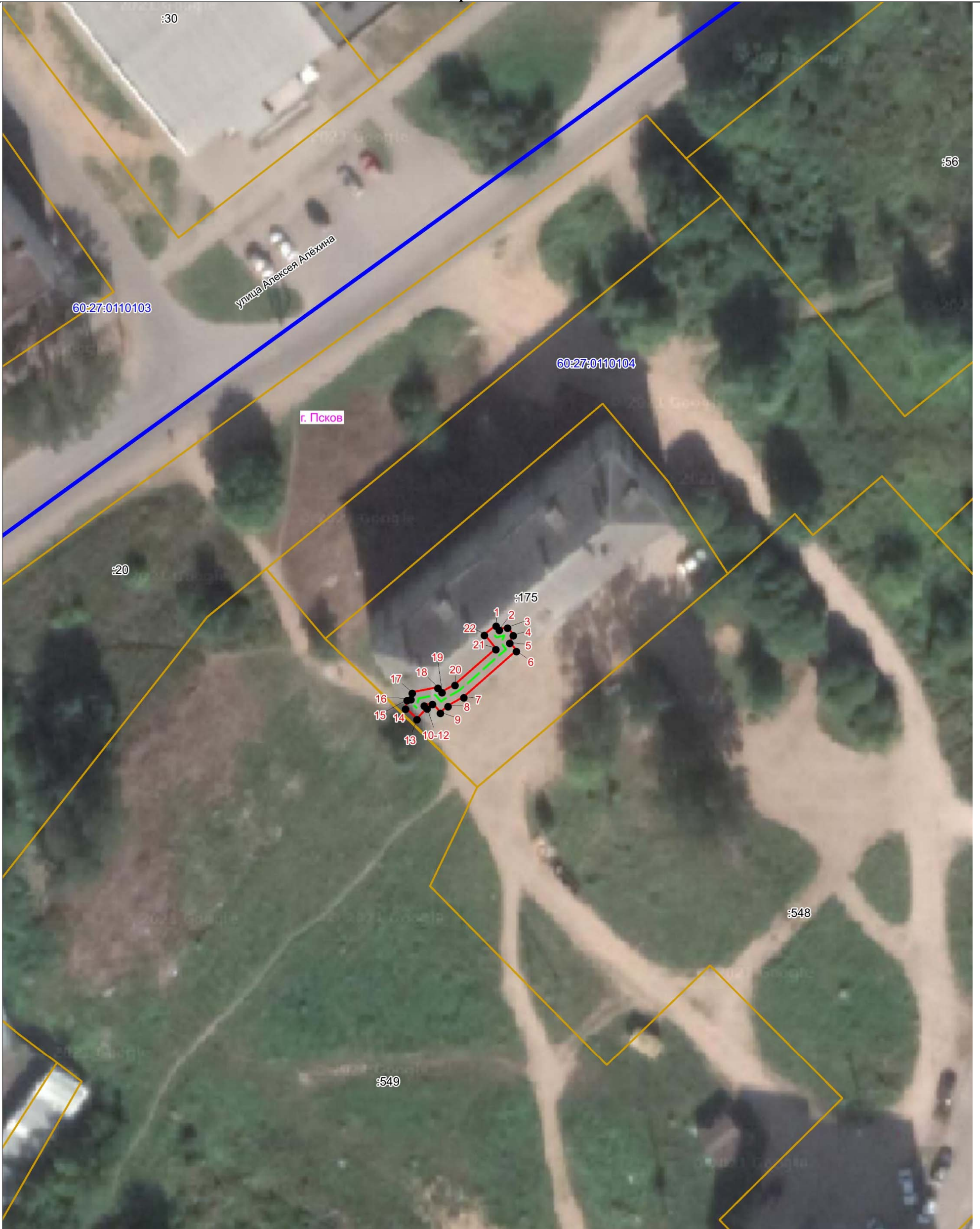
1. Система координат МСК 60 (Зона-1)					
2. Сведения о характерных точках границ объекта					
Обозначение характерных точек границ	Координаты, м		Метод определения координат характерной точки	Средняя квадратическа я погрешность положения характерной точки (M _t), м	Описание обозначения точки на местности (при наличии)
	X	Y			
1	2	3	4	5	6
1	502226,08	1270417,48	Аналитический метод	0,10	—
2	502225,55	1270417,89	Аналитический метод	0,10	—
3	502225,82	1270418,98	Аналитический метод	0,10	—
4	502224,82	1270419,74	Аналитический метод	0,10	—
5	502223,81	1270419,27	Аналитический метод	0,10	—
6	502222,71	1270420,16	Аналитический метод	0,10	—
7	502216,52	1270413,13	Аналитический метод	0,10	—
8	502215,34	1270411,03	Аналитический метод	0,10	—
9	502214,42	1270410,03	Аналитический метод	0,10	—
10	502215,61	1270408,96	Аналитический метод	0,10	—
11	502215,40	1270407,86	Аналитический метод	0,10	—
12	502215,04	1270408,23	Аналитический метод	0,10	—
13	502213,59	1270406,86	Аналитический метод	0,10	—
14	502215,01	1270405,36	Аналитический метод	0,10	—
15	502216,15	1270405,56	Аналитический метод	0,10	—
16	502216,28	1270406,06	Аналитический метод	0,10	—
17	502217,11	1270406,24	Аналитический метод	0,10	—
18	502217,80	1270409,69	Аналитический метод	0,10	—
19	502217,19	1270410,24	Аналитический метод	0,10	—
20	502218,16	1270411,96	Аналитический метод	0,10	—
21	502222,95	1270417,41	Аналитический метод	0,10	—
22	502224,84	1270415,91	Аналитический метод	0,10	—
1	502226,08	1270417,48	Аналитический метод	0,10	—
3. Сведения о характерных точках части (частей) границы объекта					
Обозначение характерных точек части границы	Координаты, м		Метод определения координат характерной точки	Средняя квадратическа я погрешность положения характерной точки (M _t), м	Описание обозначения точки на местности (при наличии)
	X	Y			
1	2	3	4	5	6
Часть № —					
—	—	—	—	—	—
Сведения о местоположении измененных (уточненных) границ объекта					

1. Система координат —							
2. Сведения о характерных точках границ объекта							
Обозначение характерных точек границ	Существующие координаты, м		Измененные (уточненные) координаты, м		Метод определения координат характерной точки	Средняя квадратическая погрешность положения характерной точки (M_t), м	Описание обозначения точки на местности (при наличии)
	X	Y	X	Y			
1	2	3	4	5	6	7	8
—	—	—	—	—	—	—	—
3. Сведения о характерных точках части (частей) границы объекта							
Часть № —							
Обозначение характерных точек границ	Существующие координаты, м		Измененные (уточненные) координаты, м		Метод определения координат характерной точки	Средняя квадратическая погрешность положения характерной точки (M_t), м	Описание обозначения точки на местности (при наличии)
	X	Y	X	Y			
1	2	3	4	5	6	7	8
—	—	—	—	—	—	—	—

ОПИСАНИЕ МЕСТОПОЛОЖЕНИЯ ГРАНИЦ

Охранная зона объекта электросетевого хозяйства КЛ-0,4 кВ ТП-22 общежитие ГПТУ 13 - опора ВЛ-0,4 кВ
(наименование объекта, местоположение границ которого описано (далее - объект))

План границ объекта



Масштаб 1:500

Используемые условные знаки и обозначения:

- Объект электросетевого хозяйства
- Граница охранной зоны объекта электросетевого хозяйства
- 1 Обозначение и номер характерной точки границы охранной зоны
- Граница муниципального образования, сведения о котором внесены в ЕГРН
- Граница населенного пункта, сведения о котором внесены в ЕГРН
- 60:27:0900106 Граница и кадастровый номер кадастрового квартала
- :123 Граница и обозначение земельного участка, сведения о котором внесены в ЕГРН

Кадастровый инженер

Подпись _____

Дата 02.07.2023 г.

Место для оттиска печати (при наличии) лица, составившего описание местоположения границ объекта



Огарков Ф.А.