

ОПИСАНИЕ МЕСТОПОЛОЖЕНИЯ ГРАНИЦ

Публичный сервитут объекта электросетевого хозяйства КЛ-0,4 кВ ТП №613 д.11, ул. Рокоссовского перемычка к.1,к2; ;д.10, ул. Байкова вв.2 перемычка ,к.1,к.2; д.10, ул. Байкова перемычка вв.3,к.1,к.2

(наименование объекта, местоположение границ которого описано (далее - объект)

Раздел 1

Сведения об объекте		
№ п/п	Характеристики объекта	Описание характеристик
1	2	3
1	Местоположение объекта	<i>Псковская область, г. Псков</i>
2	Площадь объекта ± величина погрешности определения площади (Р ± Дельта Р)	<i>578кв.м. ± 14кв.м.</i>
3	Иные характеристики объекта	<p><i>Публичный сервитут под объект электросетевого хозяйства</i></p> <p><i>Цель установления: В соответствии со ст. 39.37 Земельного Кодекса Российской Федерации «Цели установления публичного сервитута». В порядке, предусмотренном настоящей главой, публичный сервитут устанавливается для использования земельных участков и (или) земель в следующих целях: п.1: строительство, реконструкция, эксплуатация, капитальный ремонт объектов электросетевого хозяйства, тепловых сетей, водопроводных сетей, сетей водоотведения, линий и сооружений связи, линейных объектов системы газоснабжения, нефтепроводов и нефтепродуктопроводов, их неотъемлемых технологических частей, если указанные объекты являются объектами федерального, регионального или местного значения, либо необходимы для организации электро-, газо-, тепло-, водоснабжения населения и водоотведения, подключения (технологического присоединения) к сетям инженерно-технического обеспечения, либо переносятся в связи с изъятием земельных участков, на которых они ранее располагались, для государственных или муниципальных нужд.</i></p> <p><i>Срок установления публичного сервитута - 49 лет.</i> <i>Сервитут устанавливается в пользу публичного акционерного общества "Россети Северо-Запад". Юридический адрес: 196247, г. Санкт-Петербург, площадь Конституции, дом 3, литер А, помещение 16Н,</i></p> <p><i>E-mail: main@pskovenergo.ru</i></p> <p><i>Наименование объекта публичного сервитута: КЛ-0,4 кВ ТП №613 д.11, ул. Рокоссовского перемычка к.1,к2; ;д.10, ул. Байкова вв.2 перемычка ,к.1,к.2; д.10, ул. Байкова перемычка вв.3,к.1,к.2</i></p> <p><i>Кадастровый район: 60:27</i></p>

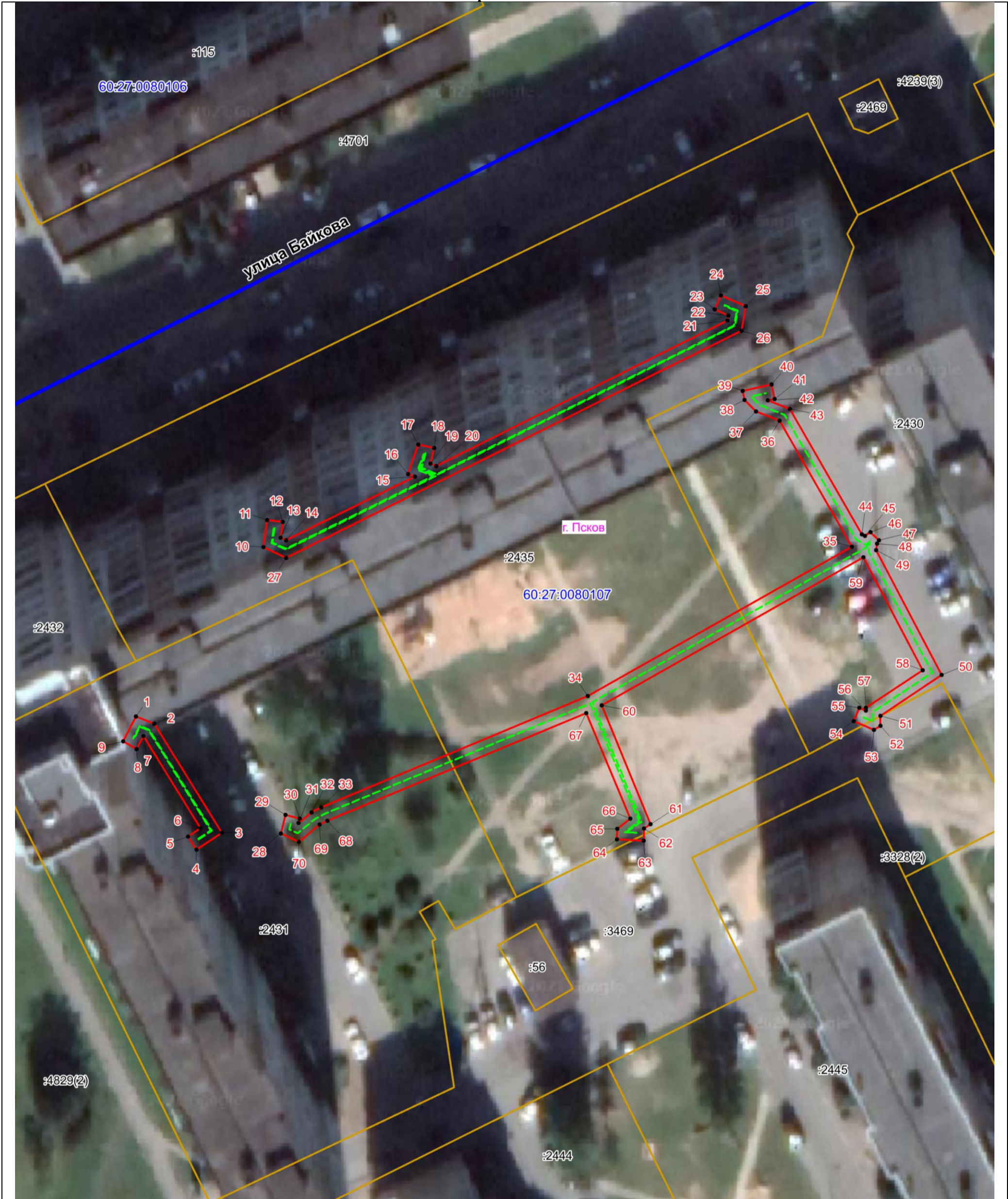
Раздел 2

Сведения о местоположении границ объекта					
1. Система координат <i>МСК 60 (Зона-1)</i>					
2. Сведения о характерных точках границ объекта					
Обозначение характерных точек границ	Координаты, м		Метод определения координат характерной точки	Средняя квадратическая погрешность положения характерной точки (Mt), м	Описание обозначения точки на местности (при наличии)
	X	Y			
1	2	3	4	5	6
<i>контур 1</i>					
<i>1</i>	<i>500065,01</i>	<i>1269183,72</i>	<i>Аналитический метод</i>	<i>0,10</i>	<i>-</i>
<i>2</i>	<i>500064,00</i>	<i>1269186,21</i>	<i>Аналитический метод</i>	<i>0,10</i>	<i>-</i>
<i>3</i>	<i>500049,12</i>	<i>1269195,42</i>	<i>Аналитический метод</i>	<i>0,10</i>	<i>-</i>
<i>4</i>	<i>500046,85</i>	<i>1269191,98</i>	<i>Аналитический метод</i>	<i>0,10</i>	<i>-</i>
<i>5</i>	<i>500048,61</i>	<i>1269190,81</i>	<i>Аналитический метод</i>	<i>0,10</i>	<i>-</i>
<i>6</i>	<i>500049,75</i>	<i>1269192,53</i>	<i>Аналитический метод</i>	<i>0,10</i>	<i>-</i>
<i>7</i>	<i>500062,31</i>	<i>1269184,73</i>	<i>Аналитический метод</i>	<i>0,10</i>	<i>-</i>
<i>8</i>	<i>500060,57</i>	<i>1269183,80</i>	<i>Аналитический метод</i>	<i>0,10</i>	<i>-</i>
<i>9</i>	<i>500061,59</i>	<i>1269181,96</i>	<i>Аналитический метод</i>	<i>0,10</i>	<i>-</i>
<i>1</i>	<i>500065,01</i>	<i>1269183,72</i>	<i>Аналитический метод</i>	<i>0,10</i>	<i>-</i>
<i>контур 2</i>					
<i>10</i>	<i>500088,09</i>	<i>1269201,09</i>	<i>Аналитический метод</i>	<i>0,10</i>	<i>-</i>
<i>11</i>	<i>500091,78</i>	<i>1269201,60</i>	<i>Аналитический метод</i>	<i>0,10</i>	<i>-</i>
<i>12</i>	<i>500091,55</i>	<i>1269203,74</i>	<i>Аналитический метод</i>	<i>0,10</i>	<i>-</i>
<i>13</i>	<i>500089,36</i>	<i>1269203,45</i>	<i>Аналитический метод</i>	<i>0,10</i>	<i>-</i>
<i>14</i>	<i>500089,03</i>	<i>1269204,18</i>	<i>Аналитический метод</i>	<i>0,10</i>	<i>-</i>
<i>15</i>	<i>500097,70</i>	<i>1269221,76</i>	<i>Аналитический метод</i>	<i>0,10</i>	<i>-</i>
<i>16</i>	<i>500098,04</i>	<i>1269220,85</i>	<i>Аналитический метод</i>	<i>0,10</i>	<i>-</i>
<i>17</i>	<i>500102,09</i>	<i>1269222,22</i>	<i>Аналитический метод</i>	<i>0,10</i>	<i>-</i>
<i>18</i>	<i>500101,63</i>	<i>1269224,40</i>	<i>Аналитический метод</i>	<i>0,10</i>	<i>-</i>
<i>19</i>	<i>500099,48</i>	<i>1269223,88</i>	<i>Аналитический метод</i>	<i>0,10</i>	<i>-</i>
<i>20</i>	<i>500099,14</i>	<i>1269224,69</i>	<i>Аналитический метод</i>	<i>0,10</i>	<i>-</i>
<i>21</i>	<i>500119,01</i>	<i>1269264,40</i>	<i>Аналитический метод</i>	<i>0,10</i>	<i>-</i>
<i>22</i>	<i>500119,70</i>	<i>1269264,53</i>	<i>Аналитический метод</i>	<i>0,10</i>	<i>-</i>
<i>23</i>	<i>500120,54</i>	<i>1269262,66</i>	<i>Аналитический метод</i>	<i>0,10</i>	<i>-</i>
<i>24</i>	<i>500122,46</i>	<i>1269263,52</i>	<i>Аналитический метод</i>	<i>0,10</i>	<i>-</i>
<i>25</i>	<i>500120,94</i>	<i>1269266,89</i>	<i>Аналитический метод</i>	<i>0,10</i>	<i>-</i>
<i>26</i>	<i>500117,61</i>	<i>1269266,30</i>	<i>Аналитический метод</i>	<i>0,10</i>	<i>-</i>
<i>27</i>	<i>500086,64</i>	<i>1269204,20</i>	<i>Аналитический метод</i>	<i>0,10</i>	<i>-</i>
<i>10</i>	<i>500088,09</i>	<i>1269201,09</i>	<i>Аналитический метод</i>	<i>0,10</i>	<i>-</i>
<i>контур 3</i>					
<i>28</i>	<i>500049,03</i>	<i>1269203,46</i>	<i>Аналитический метод</i>	<i>0,10</i>	<i>-</i>
<i>29</i>	<i>500051,56</i>	<i>1269204,10</i>	<i>Аналитический метод</i>	<i>0,10</i>	<i>-</i>
<i>30</i>	<i>500051,06</i>	<i>1269206,04</i>	<i>Аналитический метод</i>	<i>0,10</i>	<i>-</i>
<i>31</i>	<i>500050,47</i>	<i>1269205,89</i>	<i>Аналитический метод</i>	<i>0,10</i>	<i>-</i>
<i>32</i>	<i>500051,93</i>	<i>1269207,66</i>	<i>Аналитический метод</i>	<i>0,10</i>	<i>-</i>
<i>33</i>	<i>500052,61</i>	<i>1269208,97</i>	<i>Аналитический метод</i>	<i>0,10</i>	<i>-</i>
<i>34</i>	<i>500067,80</i>	<i>1269245,34</i>	<i>Аналитический метод</i>	<i>0,10</i>	<i>-</i>
<i>35</i>	<i>500088,17</i>	<i>1269281,37</i>	<i>Аналитический метод</i>	<i>0,10</i>	<i>-</i>
<i>36</i>	<i>500105,35</i>	<i>1269271,51</i>	<i>Аналитический метод</i>	<i>0,10</i>	<i>-</i>
<i>37</i>	<i>500106,62</i>	<i>1269268,28</i>	<i>Аналитический метод</i>	<i>0,10</i>	<i>-</i>
<i>38</i>	<i>500108,19</i>	<i>1269266,73</i>	<i>Аналитический метод</i>	<i>0,10</i>	<i>-</i>
<i>39</i>	<i>500109,42</i>	<i>1269266,46</i>	<i>Аналитический метод</i>	<i>0,10</i>	<i>-</i>
<i>40</i>	<i>500110,28</i>	<i>1269270,40</i>	<i>Аналитический метод</i>	<i>0,10</i>	<i>-</i>
<i>41</i>	<i>500108,32</i>	<i>1269270,82</i>	<i>Аналитический метод</i>	<i>0,10</i>	<i>-</i>

ОПИСАНИЕ МЕСТОПОЛОЖЕНИЯ ГРАНИЦ

Публичный сервитут объекта электросетевого хозяйства КЛ-0,4 кВ ТП №613 д.11, ул.Рокоссовского перемычка к.1,к2; ; д.10, ул.Байкова вв.2 перемычка ,к.1,к.2; д.10, ул.Байкова перемычка вв.3,к.1,к.2
(наименование объекта, местоположение границ которого описано (далее - объект))

План границ объекта



Масштаб 1:500

Используемые условные знаки и обозначения:

- - - - - Объект электросетевого хозяйства
- Граница публичного сервитута объекта электросетевого хозяйства
- 1 Обозначение и номер характерной точки границы публичного сервитута
- Граница муниципального образования, сведения о котором внесены в ЕГРН
- Граница населенного пункта, сведения о котором внесены в ЕГРН
- 60:27:0900106 Граница и кадастровый номер кадастрового квартала
- :123 Граница и обозначение земельного участка, сведения о котором внесены в ЕГРН

Кадастровый инженер

Подпись _____ *Огарков Ф.А.*

Дата 11.07.2023 г.

Место для оттиска печати (при наличии) лица, составившего описание местоположения границ объекта

