

ОПИСАНИЕ МЕСТОПОЛОЖЕНИЯ ГРАНИЦ

Публичный сервитут объекта электросетевого хозяйства КЛ-0,4 кВ РП №12- оп. №1 ВЛИ-0,4 кВ
Л-1 от РП №12

(наименование объекта, местоположение границ которого описано (далее - объект))

Сведения об объекте		
№ п/п	Характеристики объекта	Описание характеристик
1	2	3
1	Местоположение объекта	Псковская область, г. Псков
2	Площадь объекта ± величина погрешности определения площади ($P \pm \Delta P$)	67±3 кв.м
3	Иные характеристики объекта	<p>Публичный сервитут под объект электросетевого хозяйства</p> <p>Цель установления: В соответствии со ст. 39.37 Земельного Кодекса Российской Федерации «Цели установления публичного сервитута». В порядке, предусмотренном настоящей главой, публичный сервитут устанавливается для использования земельных участков и (или) земель в следующих целях: п.1: строительство, реконструкция, эксплуатация, капитальный ремонт объектов электросетевого хозяйства, тепловых сетей, водопроводных сетей, сетей водоотведения, линий и сооружений связи, линейных объектов системы газоснабжения, нефтепроводов и нефтепродуктопроводов, их неотъемлемых технологических частей, если указанные объекты являются объектами федерального, регионального или местного значения, либо необходимы для организации электро-, газо-, тепло-, водоснабжения населения и водоотведения, подключения (технологического присоединения) к сетям инженерно-технического обеспечения, либо переносятся в связи с изъятием земельных участков, на которых они ранее располагались, для государственных или муниципальных нужд.</p> <p>Срок установления публичного сервитута - 49 лет. Сервитут устанавливается в пользу публичного акционерного общества "Россети Северо-Запад". Юридический адрес: 196247, г. Санкт-Петербург, площадь Конституции, дом 3, литер А, помещение 16Н, E-mail: main@pskovenergo.ru</p> <p>Наименование объекта публичного сервитута: КЛ-0,4 кВ РП №12- оп. №1 ВЛИ-0,4 кВ Л-1 от РП №12</p> <p>Кадастровый район: 60:27</p>

Сведения о местоположении границ объекта

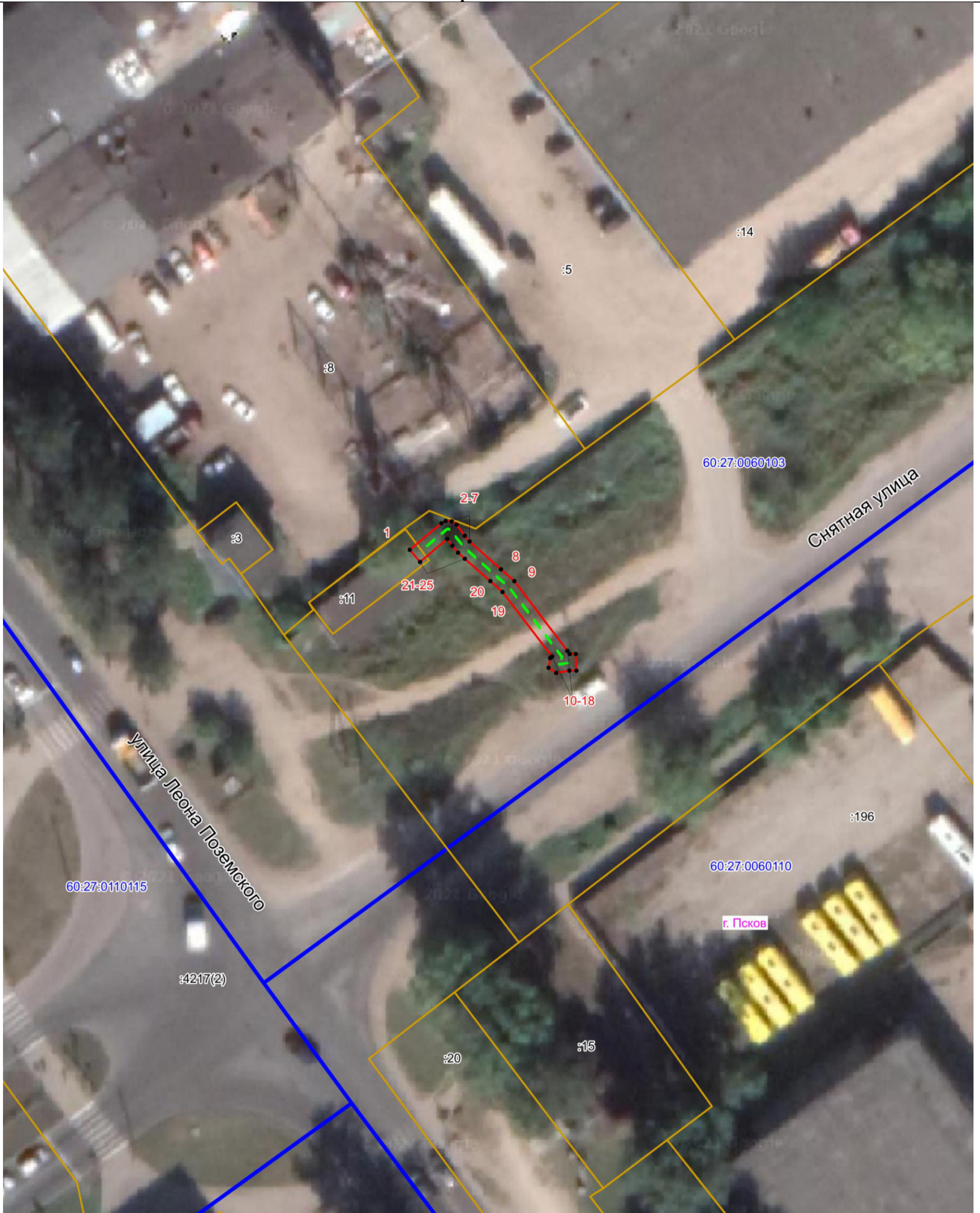
1. Система координат МСК 60 (Зона-1)**2. Сведения о характерных точках границ объекта**

Обозначение характерных точек границ	Координаты, м		Метод определения координат характерной точки	Средняя квадратическая погрешность положения характерной точки (M _t), м	Описание обозначения точки на местности (при наличии)
	X	Y			
1	2	3	4	5	6
1	502494,28	1271299,28	Аналитический метод	0,10	—
2	502497,79	1271303,49	Аналитический метод	0,10	—
3	502498,07	1271304,03	Аналитический метод	0,10	—
4	502498,04	1271304,84	Аналитический метод	0,10	—
5	502497,60	1271305,47	Аналитический метод	0,10	—
6	502496,13	1271306,59	Аналитический метод	0,10	—
7	502495,35	1271307,21	Аналитический метод	0,10	—
8	502491,67	1271311,34	Аналитический метод	0,10	—
9	502490,11	1271313,13	Аналитический метод	0,10	—
10	502480,90	1271320,17	Аналитический метод	0,10	—
11	502480,46	1271320,52	Аналитический метод	0,10	—
12	502480,45	1271321,29	Аналитический метод	0,10	—
13	502478,28	1271321,34	Аналитический метод	0,10	—
14	502478,27	1271320,42	Аналитический метод	0,10	—
15	502477,98	1271318,70	Аналитический метод	0,10	—
16	502478,66	1271317,66	Аналитический метод	0,10	—
17	502479,93	1271317,87	Аналитический метод	0,10	—
18	502480,13	1271318,12	Аналитический метод	0,10	—
19	502488,66	1271311,59	Аналитический метод	0,10	—
20	502490,10	1271309,95	Аналитический метод	0,10	—
21	502493,09	1271306,59	Аналитический метод	0,10	—
22	502493,90	1271305,68	Аналитический метод	0,10	—
23	502494,84	1271304,93	Аналитический метод	0,10	—

ОПИСАНИЕ МЕСТОПОЛОЖЕНИЯ ГРАНИЦ








Публичный сервитут объекта электросетевого хозяйства КЛ-0,4 кВ РП №12- оп. №1 ВЛИ-0,4 кВ Л-1 от РП №12
(наименование объекта, местоположение границ которого описано (далее - объект))

План границ объекта



Масштаб 1:500

Используемые условные знаки и обозначения:

-  Объект электросетевого хозяйства
-  Граница охранной зоны объекта электросетевого хозяйства
-  Обозначение и номер характерной точки границы охранной зоны
-  Граница муниципального образования, сведения о котором внесены в ЕГРН
-  Граница населенного пункта, сведения о котором внесены в ЕГРН
-  60:27:0900106 Граница и кадастровый номер кадастрового квартала
-  :123 Граница и обозначение земельного участка, сведения о котором внесены в ЕГРН

Кадастровый инженер

Подпись _____

Дата 27.06.2023

Место для оттиска печати (при наличии) лица, составившего описание местоположения границ объекта



Озарков Ф.А.