

## ОПИСАНИЕ МЕСТОПОЛОЖЕНИЯ ГРАНИЦ

Публичный сервитут объекта электросетевого хозяйства КЛ-0,4 кВ ТП-339 - оп  
 контакторн; ТП339-абон ТП339-опора ВЛ -0,4 кв фонарный ТП339-  
 опора(фонарн,абонент,контакторн); ТП339 - опора к Д /С Моховая к.1,к.2

(наименование объекта, местоположение границ которого описано (далее - объект))

<b>Сведения об объекте</b>		
№ п/п	Характеристики объекта	Описание характеристик
1	2	3
1	Местоположение объекта	Псковская область, г. Псков
2	Площадь объекта ± величина погрешности определения площади ( $P \pm \Delta P$ )	135±4 кв.м
3	Иные характеристики объекта	<p>Публичный сервитут под объект электросетевого хозяйства</p> <p>Цель установления: В соответствии со ст. 39.37 Земельного Кодекса Российской Федерации «Цели установления публичного сервитута». В порядке, предусмотренном настоящей главой, публичный сервитут устанавливается для использования земельных участков и (или) земель в следующих целях: п.1: строительство, реконструкция, эксплуатация, капитальный ремонт объектов электросетевого хозяйства, тепловых сетей, водопроводных сетей, сетей водоотведения, линий и сооружений связи, линейных объектов системы газоснабжения, нефтепроводов и нефтепродуктопроводов, их неотъемлемых технологических частей, если указанные объекты являются объектами федерального, регионального или местного значения, либо необходимы для организации электро-, газо-, тепло-, водоснабжения населения и водоотведения, подключения (технологического присоединения) к сетям инженерно-технического обеспечения, либо переносятся в связи с изъятием земельных участков, на которых они ранее располагались, для государственных или муниципальных нужд.</p> <p>Срок установления публичного сервитута - 49 лет.                      Сервитут устанавливается в пользу публичного акционерного общества "Россети Северо-Запад".                      Юридический адрес: 196247, г. Санкт-Петербург, площадь Конституции, дом 3, литер А, помещение 16Н,                      E-mail: main@pskovenergo.ru</p> <p>Наименование объекта публичного сервитута: КЛ-0,4 кВ ТП-339 - оп контакторн; ТП339-абон ТП339-опора ВЛ -0,4 кв фонарный ТП339-опора(фонарн,абонент,контакторн); ТП339 - опора к Д /С Моховая к.1,к.2                      Кадастровый район: 60:27</p>

## Сведения о местоположении границ объекта

### 1. Система координат МСК 60 (Зона-1)

### 2. Сведения о характерных точках границ объекта

Обозначение характерных точек границ	Координаты, м		Метод определения координат характерной точки	Средняя квадратическая погрешность положения характерной точки (M <sub>t</sub> ), м	Описание обозначения точки на местности (при наличии)
	X	Y			
1	2	3	4	5	6
1	493858,61	1276270,05	Аналитический метод	0,10	—
2	493857,47	1276269,10	Аналитический метод	0,10	—
3	493856,89	1276269,78	Аналитический метод	0,10	—
4	493853,26	1276266,83	Аналитический метод	0,10	—
5	493867,87	1276246,52	Аналитический метод	0,10	—
6	493866,64	1276245,45	Аналитический метод	0,10	—
7	493867,91	1276243,91	Аналитический метод	0,10	—
8	493870,88	1276246,12	Аналитический метод	0,10	—
9	493867,04	1276251,45	Аналитический метод	0,10	—
10	493870,72	1276253,86	Аналитический метод	0,10	—
11	493872,33	1276253,59	Аналитический метод	0,10	—
12	493874,34	1276256,05	Аналитический метод	0,10	—
13	493863,82	1276266,84	Аналитический метод	0,10	—
14	493861,03	1276267,12	Аналитический метод	0,10	—
1	493858,61	1276270,05	Аналитический метод	0,10	—
15	493857,90	1276267,49	Аналитический метод	0,10	—
16	493856,59	1276266,42	Аналитический метод	0,10	—
17	493866,08	1276253,35	Аналитический метод	0,10	—
18	493870,30	1276256,12	Аналитический метод	0,10	—
19	493871,51	1276255,86	Аналитический метод	0,10	—
20	493862,83	1276264,77	Аналитический метод	0,10	—
21	493859,92	1276265,05	Аналитический метод	0,10	—
15	493857,90	1276267,49	Аналитический метод	0,10	—

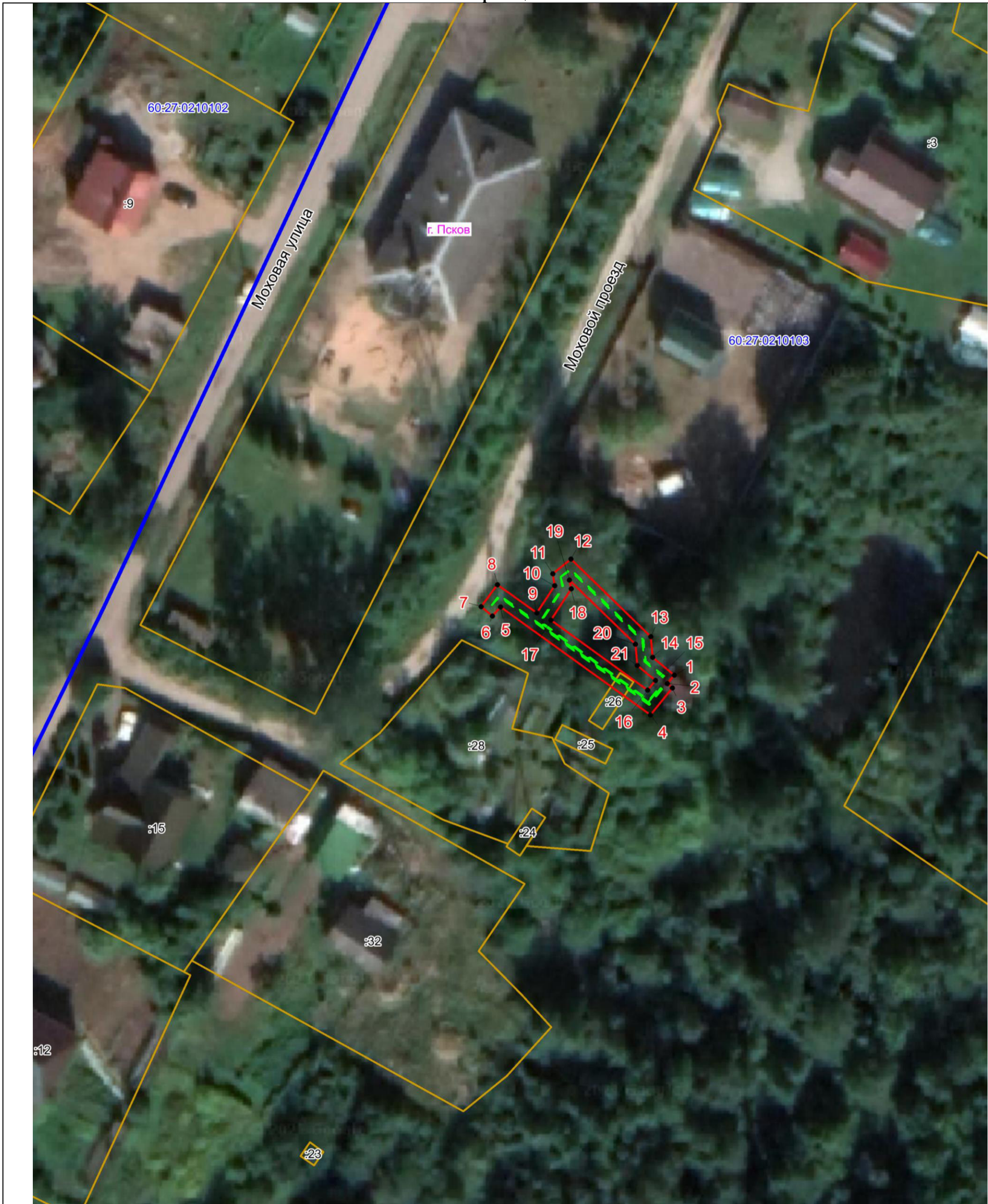
### 3. Сведения о характерных точках части (частей) границы объекта

Обозначение характерных точек части границы	Координаты, м		Метод определения координат характерной точки	Средняя квадратическая погрешность положения характерной точки (M <sub>t</sub> ), м	Описание обозначения точки на местности (при наличии)
	X	Y			
1	2	3	4	5	6
Часть № —					

# ОПИСАНИЕ МЕСТОПОЛОЖЕНИЯ ГРАНИЦ

Публичный сервитут объекта электросетевого хозяйства КЛ-0,4 кВ ТП-339 - оп контакторн;ТП339-абон ТП339-опора ВЛ -0,4 кв  
фонарный ТП339-опора (фонарн,абонент,контакторн);ТП339 - опора к Д/С Моховая к.1,к.2  
(наименование объекта, местоположение границ которого описано (далее - объект)

План границ объекта



Масштаб 1:500

**Используемые условные знаки и обозначения:**

- Объект электросетевого хозяйства
- Граница публичного сервитута объекта электросетевого хозяйства
- 1 Обозначение и номер характерной точки границы публичного сервитута
- Граница муниципального образования, сведения о котором внесены в ЕГРН
- Граница населенного пункта, сведения о котором внесены в ЕГРН
- 60:27:0900106 Граница и кадастровый номер кадастрового квартала
- :123 Граница и обозначение земельного участка, сведения о котором внесены в ЕГРН

Кадастровый инженер

Подпись \_\_\_\_\_

Дата 27.06.2023

Место для оттиска печати (при наличии) лица, составившего описание местоположения границ объекта



Огарков Ф.А.