

ОПИСАНИЕ МЕСТОПОЛОЖЕНИЯ ГРАНИЦ

Публичный сервитут объекта электросетевого хозяйства КЛ-0,4 кВ ТП-201 КНО - люк у моста 50 - е Советской Армии к.1;ТП-201 КНО - люк у моста 50 - е Советской Армии к.2

(наименование объекта, местоположение границ которого описано (далее - объект))

Сведения об объекте		
№ п/п	Характеристики объекта	Описание характеристик
1	2	3
1	Местоположение объекта	Псковская область, г. Псков
2	Площадь объекта ± величина погрешности определения площади ($P \pm \Delta P$)	174±5 кв.м
3	Иные характеристики объекта	<p>Публичный сервитут под объект электросетевого хозяйства</p> <p>Цель установления: В соответствии со ст. 39.37 Земельного Кодекса Российской Федерации «Цели установления публичного сервитута». В порядке, предусмотренном настоящей главой, публичный сервитут устанавливается для использования земельных участков и (или) земель в следующих целях: п.1: строительство, реконструкция, эксплуатация, капитальный ремонт объектов электросетевого хозяйства, тепловых сетей, водопроводных сетей, сетей водоотведения, линий и сооружений связи, линейных объектов системы газоснабжения, нефтепроводов и нефтепродуктопроводов, их неотъемлемых технологических частей, если указанные объекты являются объектами федерального, регионального или местного значения, либо необходимы для организации электро-, газо-, тепло-, водоснабжения населения и водоотведения, подключения (технологического присоединения) к сетям инженерно-технического обеспечения, либо переносятся в связи с изъятием земельных участков, на которых они ранее располагались, для государственных или муниципальных нужд.</p> <p>Срок установления публичного сервитута - 49 лет. Сервитут устанавливается в пользу публичного акционерного общества "Россети Северо-Запад". Юридический адрес: 196247, г. Санкт-Петербург, площадь Конституции, дом 3, литер А, помещение 16Н, E-mail: main@pskovenergo.ru</p> <p>Наименование объекта публичного сервитута: КЛ-0,4 кВ ТП-201 КНО - люк у моста 50 - е Советской Армии к.1;ТП-201 КНО - люк у моста 50 - е Советской Армии к.2 Кадастровый район: 60:27</p>

Сведения о местоположении границ объекта

1. Система координат МСК 60 (Зона-1)					
2. Сведения о характерных точках границ объекта					
Обозначение характерных точек границ	Координаты, м		Метод определения координат характерной точки	Средняя квадратическа я погрешность положения характерной точки (M _t), м	Описание обозначения точки на местности (при наличии)
	X	Y			
1	2	3	4	5	6
1	500272,19	1272689,96	Аналитический метод	0,10	—
2	500272,45	1272691,29	Аналитический метод	0,10	—
3	500278,25	1272733,30	Аналитический метод	0,10	—
4	500253,53	1272737,59	Аналитический метод	0,10	—
5	500253,04	1272737,06	Аналитический метод	0,10	—
6	500245,65	1272738,47	Аналитический метод	0,10	—
7	500246,47	1272738,80	Аналитический метод	0,10	—
8	500245,64	1272740,75	Аналитический метод	0,10	—
9	500244,56	1272742,12	Аналитический метод	0,10	—
10	500241,57	1272740,63	Аналитический метод	0,10	—
11	500242,92	1272737,90	Аналитический метод	0,10	—
12	500244,95	1272736,43	Аналитический метод	0,10	—
13	500253,83	1272734,74	Аналитический метод	0,10	—
14	500254,32	1272735,30	Аналитический метод	0,10	—
15	500275,86	1272731,55	Аналитический метод	0,10	—
16	500270,22	1272690,31	Аналитический метод	0,10	—
1	500272,19	1272689,96	Аналитический метод	0,10	—
3. Сведения о характерных точках части (частей) границы объекта					
Обозначение характерных точек части границы	Координаты, м		Метод определения координат характерной точки	Средняя квадратическа я погрешность положения характерной точки (M _t), м	Описание обозначения точки на местности (при наличии)
	X	Y			
1	2	3	4	5	6
Часть № —					
—	—	—	—	—	—
Сведения о местоположении измененных (уточненных) границ объекта					

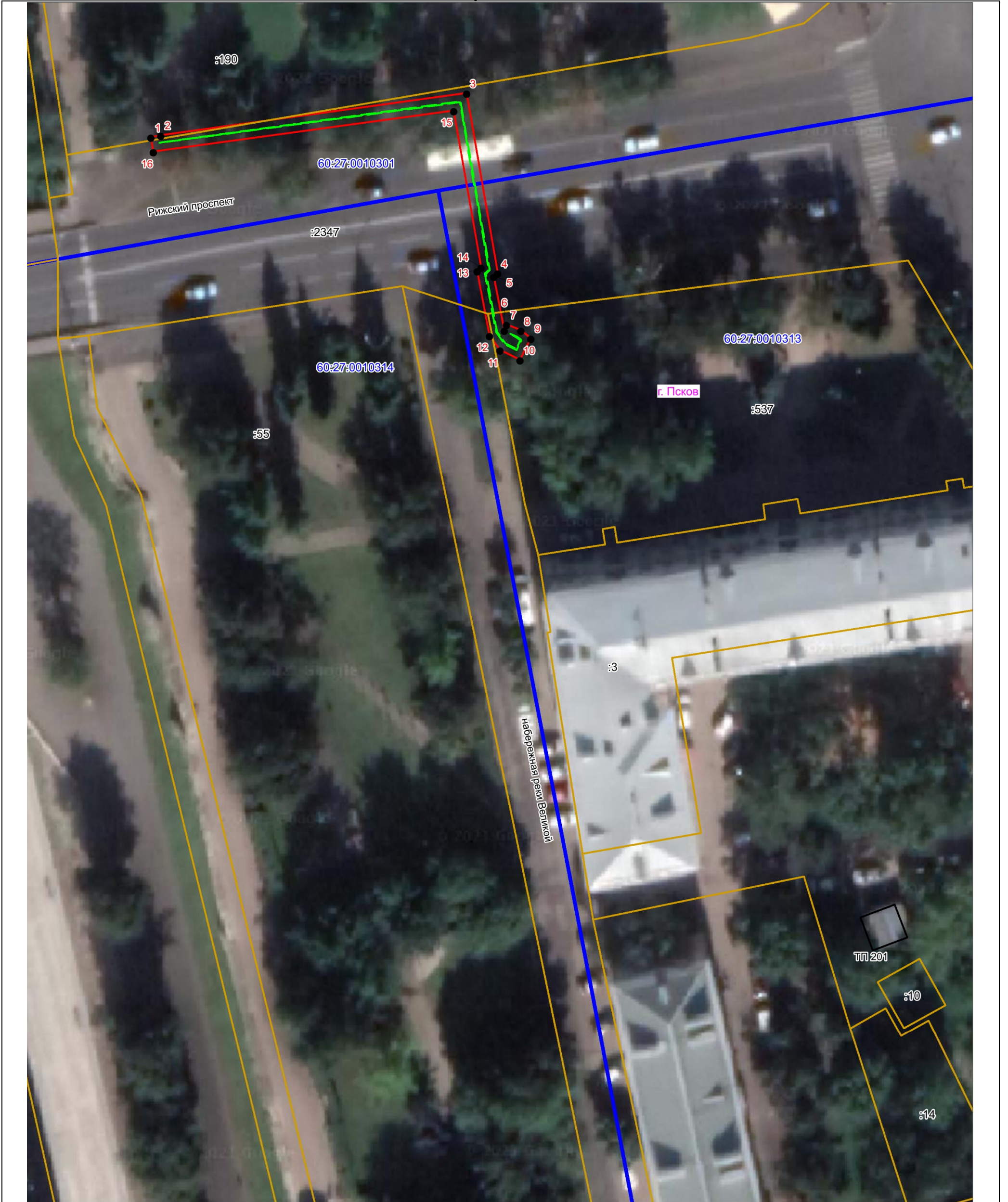
1. Система координат —							
2. Сведения о характерных точках границ объекта							
Обозначение характерных точек границ	Существующие координаты, м		Измененные (уточненные) координаты, м		Метод определения координат характерной точки	Средняя квадратическая погрешность положения характерной точки (M_t), м	Описание обозначения точки на местности (при наличии)
	X	Y	X	Y			
1	2	3	4	5	6	7	8
—	—	—	—	—	—	—	—
3. Сведения о характерных точках части (частей) границы объекта							
Часть № —							
Обозначение характерных точек границ	Существующие координаты, м		Измененные (уточненные) координаты, м		Метод определения координат характерной точки	Средняя квадратическая погрешность положения характерной точки (M_t), м	Описание обозначения точки на местности (при наличии)
	X	Y	X	Y			
1	2	3	4	5	6	7	8
—	—	—	—	—	—	—	—

ОПИСАНИЕ МЕСТОПОЛОЖЕНИЯ ГРАНИЦ

Публичный сервитут объекта электросетевого хозяйства КЛ-0,4 кВ ТП-201 КНО - люк у моста 50 - е Советской Армии к.1; ТП-201 КНО - люк у моста 50 - е Советской Армии к.2

(наименование объекта, местоположение границ которого описано (далее - объект))

План границ объекта



Масштаб 1:500

Используемые условные знаки и обозначения:

- - - Объект электросетевого хозяйства
- Граница публичного сервитута объекта электросетевого хозяйства
- 1 Обозначение и номер характерной точки границы публичного сервитута
- Граница муниципального образования, сведения о котором внесены в ЕГРН
- Граница населенного пункта, сведения о котором внесены в ЕГРН
- 60:27:0900106 Граница и кадастровый номер кадастрового квартала
- :123 Граница и обозначение земельного участка, сведения о котором внесены в ЕГРН

Кадастровый инженер

Подпись _____ Огарков Ф.А.

Дата 17.07.2023

Место для оттиска печати (при наличии) лица, составившего описание местоположения границ объекта

