

## ОПИСАНИЕ МЕСТОПОЛОЖЕНИЯ ГРАНИЦ

Публичный сервитут объекта электросетевого хозяйства КЛ-0,4 кВ ТП №329 - опора ВЛ на ул. 1 Посёлочная(абонентский)к.1; ТП №329 - опора ВЛ на ул. 1 Посёлочная(абонентский)к.2

(наименование объекта, местоположение границ которого описано (далее - объект))

### Раздел 1

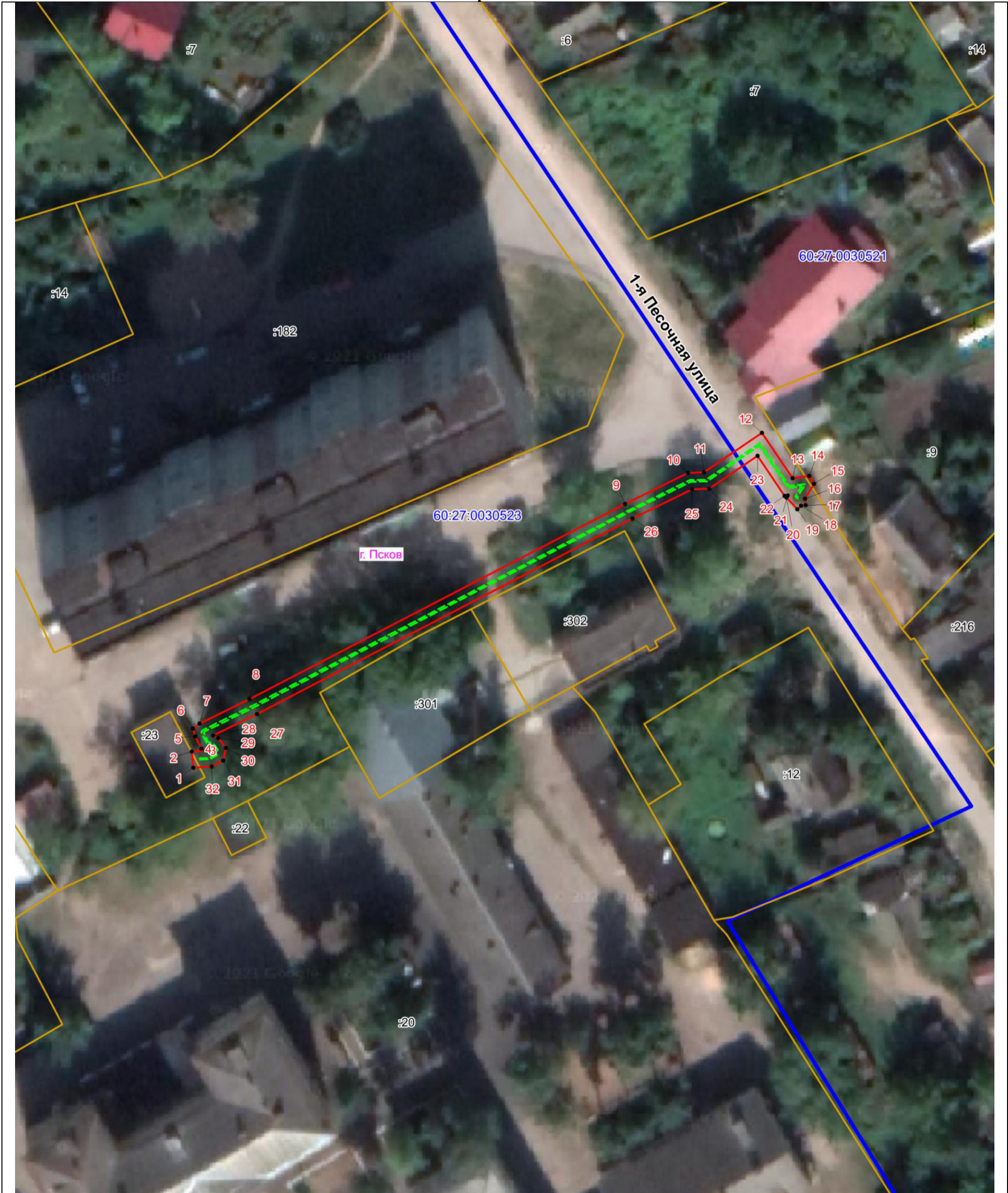
Сведения об объекте		
№ п/п	Характеристики объекта	Описание характеристик
1	2	3
1	Местоположение объекта	<i>Псковская область, г. Псков</i>
2	Площадь объекта ± величина погрешности определения площади (Р ± Дельта Р)	<i>235кв.м. ± 5кв.м.</i>
3	Иные характеристики объекта	<p style="text-align: center;"><i>Публичный сервитут под объект электросетевого хозяйства</i></p> <p><i>Цель установления: В соответствии со ст. 39.37 Земельного Кодекса Российской Федерации «Цели установления публичного сервитута». В порядке, предусмотренном настоящей главой, публичный сервитут устанавливается для использования земельных участков и (или) земель в следующих целях: п.1: строительство, реконструкция, эксплуатация, капитальный ремонт объектов электросетевого хозяйства, тепловых сетей, водопроводных сетей, сетей водоотведения, линий и сооружений связи, линейных объектов системы газоснабжения, нефтепроводов и нефтепродуктопроводов, их неотъемлемых технологических частей, если указанные объекты являются объектами федерального, регионального или местного значения, либо необходимы для организации электро-, газо-, тепло-, водоснабжения населения и водоотведения, подключения (технологического присоединения) к сетям инженерно-технического обеспечения, либо переносятся в связи с изъятием земельных участков, на которых они ранее располагались, для государственных или муниципальных нужд.</i></p> <p style="text-align: center;"><i>Срок установления публичного сервитута - 49 лет.</i></p> <p><i>Сервитут устанавливается в пользу публичного акционерного общества "Россети Северо-Запад". Юридический адрес: 196247, г. Санкт-Петербург, площадь Конституции, дом 3, литер А, помещение 16Н,</i></p> <p><i>E-mail: main@pskovenergo.ru</i></p> <p style="text-align: center;"><i>Наименование объекта публичного сервитута: КЛ-0,4 кВ ТП №329 - опора ВЛ на ул. 1 Посёлочная(абонентский)к.1; ТП №329 - опора ВЛ на ул. 1 Посёлочная(абонентский)к.2</i></p> <p style="text-align: center;"><i>Кадастровый район: 60:27</i></p>



# ОПИСАНИЕ МЕСТОПОЛОЖЕНИЯ ГРАНИЦ








Публичный сервитут объекта электросетевого хозяйства КЛ-0,4 кВ ТП №329 - опора ВЛ на ул. 1 Посёлочная(абонентский)к.1;  
ТП №329 - опора ВЛ на ул. 1 Посёлочная(абонентский)к.2  
(наименование объекта, местоположение границ которого описано (далее - объект))

План границ объекта



Масштаб 1:500

## Используемые условные знаки и обозначения:

-  Объект электросетевого хозяйства
-  Граница публичного сервитута объекта электросетевого хозяйства
-  Обозначение и номер характерной точки границы публичного сервитута
-  Граница муниципального образования, сведения о котором внесены в ЕГРН
-  Граница населенного пункта, сведения о котором внесены в ЕГРН
-  60:27:0900106 Граница и кадастровый номер кадастрового квартала
-  :123 Граница и обозначение земельного участка, сведения о котором внесены в ЕГРН

Кадастровый инженер

Подпись \_\_\_\_\_

Дата 28.06.2023 г.

Место для оттиска печати (при наличии) лица, составившего описание местоположения границ объекта



Огарков Ф.А.