

ОПИСАНИЕ МЕСТОПОЛОЖЕНИЯ ГРАНИЦ

Публичный сервитут объекта электросетевого хозяйства КЛ-0,4 кВ ТП №51 - опора ВЛ -0,4 кв (контакторный),(абон.); ТП №51-КНО к.1,к.2; ТП №51-опора ВЛ-0,4 кВ; ТП №51-опора (контакторный); ТП №51-КНО

(наименование объекта, местоположение границ которого описано (далее - объект))

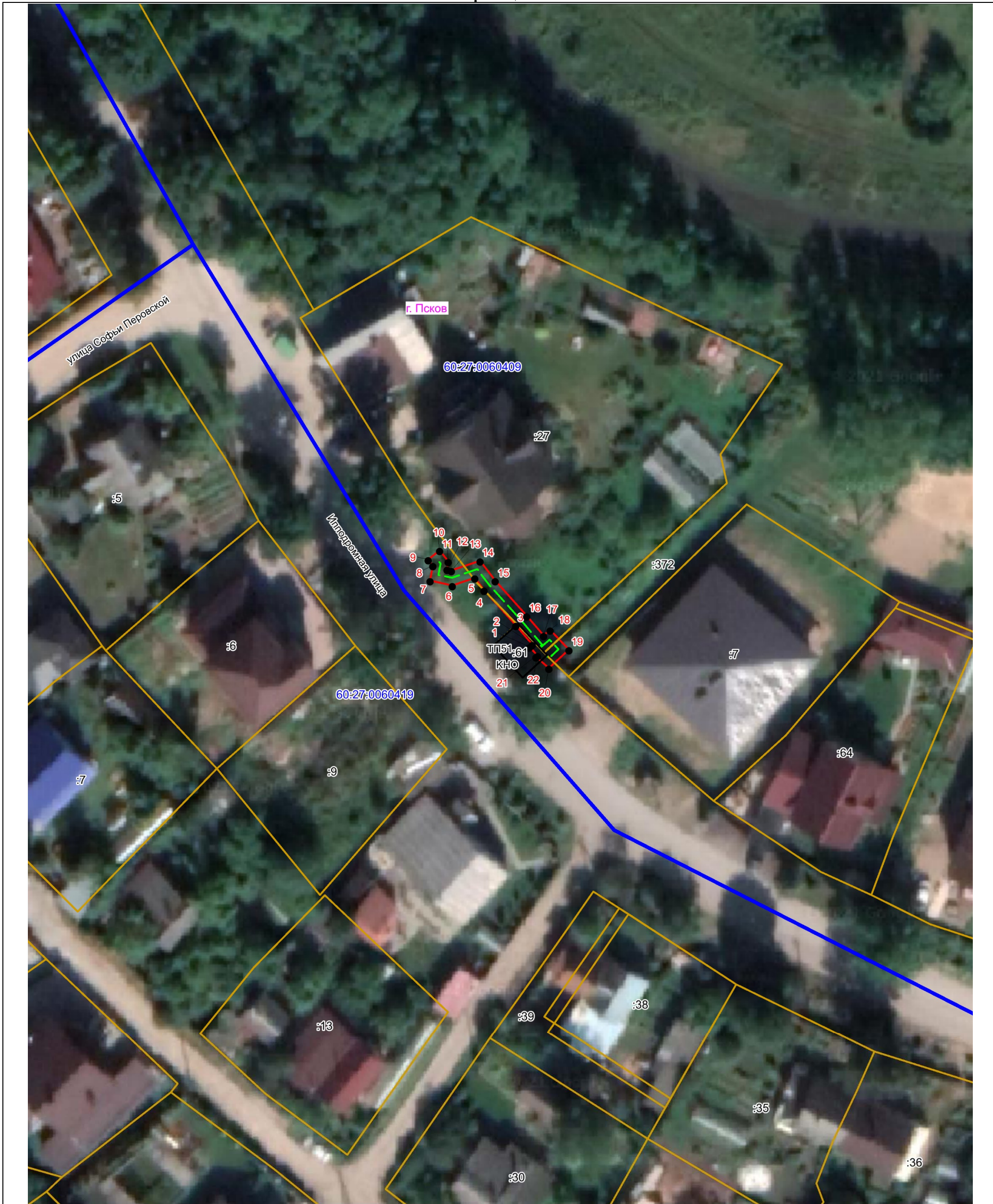
Сведения об объекте		
№ п/п	Характеристики объекта	Описание характеристик
1	2	3
1	Местоположение объекта	Псковская область, г. Псков
2	Площадь объекта ± величина погрешности определения площади ($P \pm \Delta P$)	57±3 кв.м
3	Иные характеристики объекта	<p>Публичный сервитут под объект электросетевого хозяйства</p> <p>Цель установления: В соответствии со ст. 39.37 Земельного Кодекса Российской Федерации «Цели установления публичного сервитута». В порядке, предусмотренном настоящей главой, публичный сервитут устанавливается для использования земельных участков и (или) земель в следующих целях: п.1: строительство, реконструкция, эксплуатация, капитальный ремонт объектов электросетевого хозяйства, тепловых сетей, водопроводных сетей, сетей водоотведения, линий и сооружений связи, линейных объектов системы газоснабжения, нефтепроводов и нефтепродуктопроводов, их неотъемлемых технологических частей, если указанные объекты являются объектами федерального, регионального или местного значения, либо необходимы для организации электро-, газо-, тепло-, водоснабжения населения и водоотведения, подключения (технологического присоединения) к сетям инженерно-технического обеспечения, либо переносятся в связи с изъятием земельных участков, на которых они ранее располагались, для государственных или муниципальных нужд.</p> <p>Срок установления публичного сервитута - 49 лет. Сервитут устанавливается в пользу публичного акционерного общества "Россети Северо-Запад". Юридический адрес: 196247, г. Санкт-Петербург, площадь Конституции, дом 3, литер А, помещение 16Н, E-mail: main@pskovenergo.ru</p> <p>Наименование объекта публичного сервитута: КЛ-0,4 кВ ТП №51 - опора ВЛ -0,4 кв (контакторный),(абон.); ТП №51-КНО к.1,к.2; ТП №51-опора ВЛ-0,4 кВ; ТП №51-опора (контакторный); ТП №51-КНО Кадастровый район: 60:27</p>
Сведения о местоположении границ объекта		

1. Система координат МСК 60 (Зона-1)					
2. Сведения о характерных точках границ объекта					
Обозначение характерных точек границ	Координаты, м		Метод определения координат характерной точки	Средняя квадратическа я погрешность положения характерной точки (M _i), м	Описание обозначения точки на местности (при наличии)
	X	Y			
1	2	3	4	5	6
1	500173,09	1274620,09	Аналитический метод	0,10	—
2	500173,43	1274620,48	Аналитический метод	0,10	—
3	500176,03	1274618,24	Аналитический метод	0,10	—
4	500180,89	1274613,89	Аналитический метод	0,10	—
5	500182,57	1274612,60	Аналитический метод	0,10	—
6	500181,53	1274609,51	Аналитический метод	0,10	—
7	500182,20	1274606,47	Аналитический метод	0,10	—
8	500184,28	1274606,86	Аналитический метод	0,10	—
9	500185,09	1274606,21	Аналитический метод	0,10	—
10	500186,34	1274607,77	Аналитический метод	0,10	—
11	500184,80	1274608,99	Аналитический метод	0,10	—
12	500183,74	1274608,79	Аналитический метод	0,10	—
13	500183,60	1274609,41	Аналитический метод	0,10	—
14	500184,91	1274613,32	Аналитический метод	0,10	—
15	500182,17	1274615,43	Аналитический метод	0,10	—
16	500177,35	1274619,74	Аналитический метод	0,10	—
17	500174,67	1274622,05	Аналитический метод	0,10	—
18	500175,43	1274622,93	Аналитический метод	0,10	—
19	500172,71	1274625,51	Аналитический метод	0,10	—
20	500170,18	1274622,78	Аналитический метод	0,10	—
21	500171,74	1274620,98	Аналитический метод	0,10	—
22	500171,88	1274621,20	Аналитический метод	0,10	—
1	500173,09	1274620,09	Аналитический метод	0,10	—

ОПИСАНИЕ МЕСТОПОЛОЖЕНИЯ ГРАНИЦ








Публичный сервитут объекта электросетевого хозяйства КЛ-0,4 кВ ТП №51 - опора ВЛ -0,4 кв (контакторный),(абон.); ТП №51-КНО к.1,к.2; ТП №51-опора ВЛ-0,4 кВ; ТП №51-опора (контакторный); ТП №51-КНО
(наименование объекта, местоположение границ которого описано (далее - объект))

План границ объекта



Масштаб 1:500

Используемые условные знаки и обозначения:

-  Объект электросетевого хозяйства
-  Граница публичного сервитута объекта электросетевого хозяйства
-  Обозначение и номер характерной точки границы публичного сервитута
-  Граница муниципального образования, сведения о котором внесены в ЕГРН
-  Граница населенного пункта, сведения о котором внесены в ЕГРН
-  60:27:0900106 Граница и кадастровый номер кадастрового квартала
-  :123 Граница и обозначение земельного участка, сведения о котором внесены в ЕГРН

Кадастровый инженер

Подпись _____

Дата 23.07.2023

Место для оттиска печати (при наличии) лица, составившего описание местоположения границ объекта



Огарков Ф.А.