

ОПИСАНИЕ МЕСТОПОЛОЖЕНИЯ ГРАНИЦ

Публичный сервитут объекта электросетевого хозяйства КЛ-0,4 кВ РП-8 - опора ВЛ-0,4 кв; РП-8 - фон.Крестовское шоссе; ТП-278 - орора ВЛ-0,4 кВ Л-2

(наименование объекта, местоположение границ которого описано (далее - объект))

Сведения об объекте		
№ п/п	Характеристики объекта	Описание характеристик
1	2	3
1	Местоположение объекта	Псковская область, г. Псков
2	Площадь объекта ± величина погрешности определения площади (Р ± ΔР)	52±3 кв.м
3	Иные характеристики объекта	<p>Публичный сервитут под объект электросетевого хозяйства</p> <p>Цель установления: В соответствии со ст. 39.37 Земельного Кодекса Российской Федерации «Цели установления публичного сервитута». В порядке, предусмотренном настоящей главой, публичный сервитут устанавливается для использования земельных участков и (или) земель в следующих целях: п.1: строительство, реконструкция, эксплуатация, капитальный ремонт объектов электросетевого хозяйства, тепловых сетей, водопроводных сетей, сетей водоотведения, линий и сооружений связи, линейных объектов системы газоснабжения, нефтепроводов и нефтепродуктопроводов, их неотъемлемых технологических частей, если указанные объекты являются объектами федерального, регионального или местного значения, либо необходимы для организации электро-, газо-, тепло-, водоснабжения населения и водоотведения, подключения (технологического присоединения) к сетям инженерно-технического обеспечения, либо переносятся в связи с изъятием земельных участков, на которых они ранее располагались, для государственных или муниципальных нужд.</p> <p>Срок установления публичного сервитута - 49 лет. Сервитут устанавливается в пользу публичного акционерного общества "Россети Северо-Запад". Юридический адрес: 196247, г. Санкт-Петербург, площадь Конституции, дом 3, литер А, помещение 16Н, E-mail: main@pskovenergo.ru</p> <p>Наименование объекта публичного сервитута: КЛ-0,4 кВ РП-8 - опора ВЛ-0,4 кв; РП-8 - фон.Крестовское шоссе; ТП-278 - орора ВЛ-0,4 кВ Л-2 Кадастровый район: 60:27</p>

Сведения о местоположении границ объекта

1. Система координат МСК 60 (Зона-1)

2. Сведения о характерных точках границ объекта

Обозначение характерных точек границ	Координаты, м		Метод определения координат характерной точки	Средняя квадратическая погрешность положения характерной точки (M _t), м	Описание обозначения точки на местности (при наличии)
	X	Y			
1	2	3	4	5	6
1	498262,10	1276351,43	Аналитический метод	0,10	—
2	498261,42	1276351,83	Аналитический метод	0,10	—
3	498260,47	1276351,55	Аналитический метод	0,10	—
4	498260,08	1276350,86	Аналитический метод	0,10	—
5	498260,87	1276348,09	Аналитический метод	0,10	—
6	498259,94	1276346,50	Аналитический метод	0,10	—
7	498257,53	1276346,18	Аналитический метод	0,10	—
8	498246,37	1276347,02	Аналитический метод	0,10	—
9	498245,23	1276346,80	Аналитический метод	0,10	—
10	498245,00	1276347,62	Аналитический метод	0,10	—
11	498244,35	1276347,99	Аналитический метод	0,10	—
12	498243,47	1276347,79	Аналитический метод	0,10	—
13	498243,08	1276347,12	Аналитический метод	0,10	—
14	498243,66	1276344,36	Аналитический метод	0,10	—
15	498246,49	1276344,90	Аналитический метод	0,10	—
16	498257,60	1276344,08	Аналитический метод	0,10	—
17	498261,24	1276344,55	Аналитический метод	0,10	—
18	498263,14	1276347,80	Аналитический метод	0,10	—
1	498262,10	1276351,43	Аналитический метод	0,10	—

3. Сведения о характерных точках части (частей) границы объекта

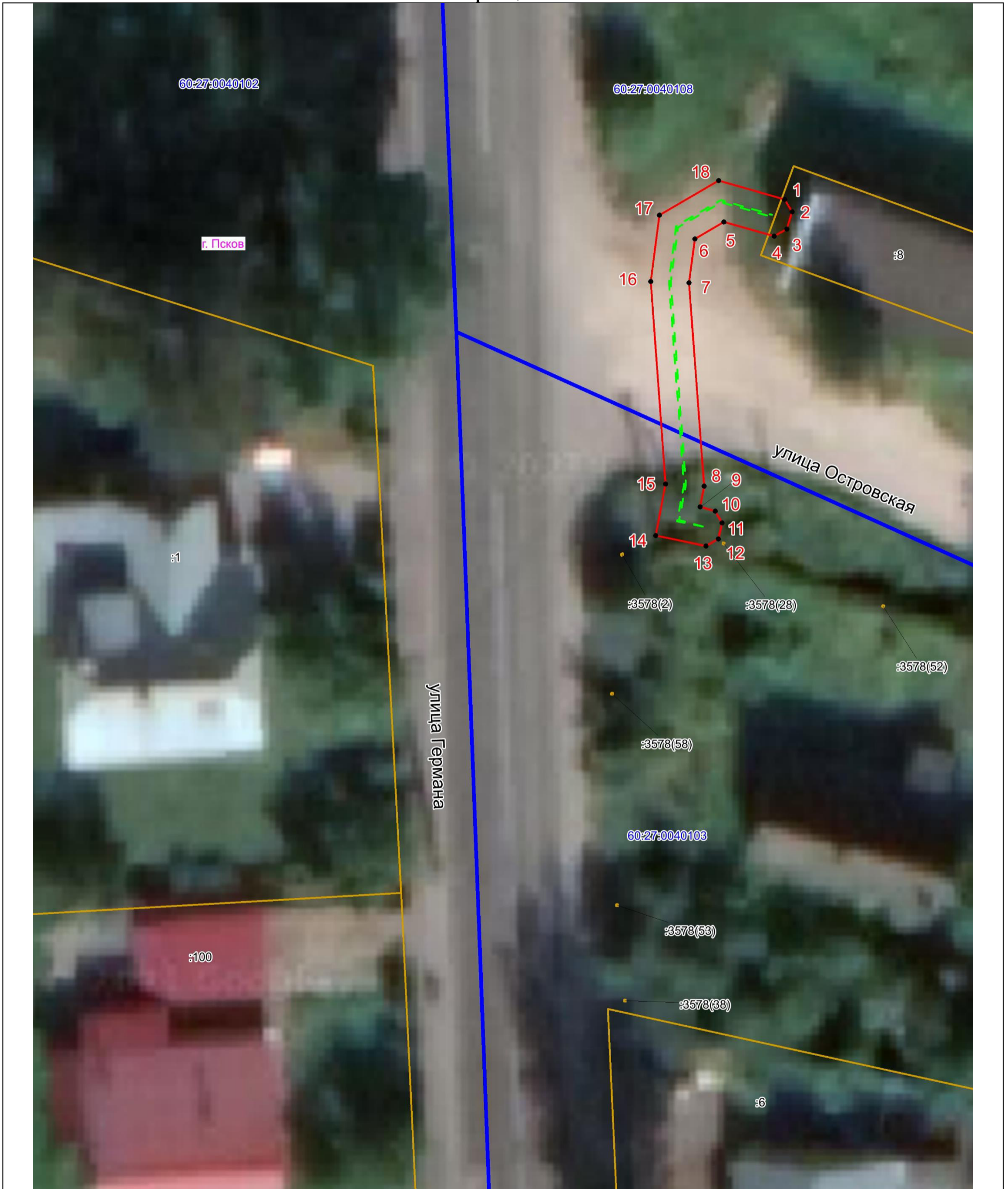
Обозначение характерных точек части границы	Координаты, м		Метод определения координат характерной точки	Средняя квадратическая погрешность положения характерной точки (M _t), м	Описание обозначения точки на местности (при наличии)
	X	Y			
1	2	3	4	5	6
Часть № —					

ОПИСАНИЕ МЕСТОПОЛОЖЕНИЯ ГРАНИЦ

Публичный сервитут объекта электросетевого хозяйства КЛ-0,4 кВ РП-8 - опора ВЛ-0,4 кв; РП-8 - фон.Крестовское шоссе; ТП-278 - орора ВЛ-0,4 кВ Л-2

(наименование объекта, местоположение границ которого описано (далее - объект))

План границ объекта



Масштаб 1:200

Используемые условные знаки и обозначения:

- Объект электросетевого хозяйства
- Граница публичного сервитута объекта электросетевого хозяйства
- 1 Обозначение и номер характерной точки границы публичного сервитута
- Граница муниципального образования, сведения о котором внесены в ЕГРН
- Граница населенного пункта, сведения о котором внесены в ЕГРН
- 60:27:0900106 Граница и кадастровый номер кадастрового квартала
- :123 Граница и обозначение земельного участка, сведения о котором внесены в ЕГРН

Кадастровый инженер

Подпись _____

Дата 24.07.2023

Место для оттиска печати (при наличии) лица, составившего описание местоположения границ объекта



Огарков Ф.А.