

ОПИСАНИЕ МЕСТОПОЛОЖЕНИЯ ГРАНИЦ

Публичный сервитут объекта электросетевого хозяйства КЛ-0,4 кВ ТП №302 - опора СИП д.2А ул.Лесная к.1; ТП №302 - опора СИП д.2А ул.Лесная к.2
(наименование объекта, местоположение границ которого описано (далее - объект))

Сведения об объекте		
№ п/п	Характеристики объекта	Описание характеристик
1	2	3
1	Местоположение объекта	Псковская область, г. Псков
2	Площадь объекта ± величина погрешности определения площади ($P \pm \Delta P$)	197±5 кв.м
3	Иные характеристики объекта	<p>Публичный сервитут под объект электросетевого хозяйства</p> <p>Цель установления: В соответствии со ст. 39.37 Земельного Кодекса Российской Федерации «Цели установления публичного сервитута». В порядке, предусмотренном настоящей главой, публичный сервитут устанавливается для использования земельных участков и (или) земель в следующих целях: п.1: строительство, реконструкция, эксплуатация, капитальный ремонт объектов электросетевого хозяйства, тепловых сетей, водопроводных сетей, сетей водоотведения, линий и сооружений связи, линейных объектов системы газоснабжения, нефтепроводов и нефтепродуктопроводов, их неотъемлемых технологических частей, если указанные объекты являются объектами федерального, регионального или местного значения, либо необходимы для организации электро-, газо-, тепло-, водоснабжения населения и водоотведения, подключения (технологического присоединения) к сетям инженерно-технического обеспечения, либо переносятся в связи с изъятием земельных участков, на которых они ранее располагались, для государственных или муниципальных нужд.</p> <p>Срок установления публичного сервитута - 49 лет. Сервитут устанавливается в пользу публичного акционерного общества "Россети Северо-Запад". Юридический адрес: 196247, г. Санкт-Петербург, площадь Конституции, дом 3, литер А, помещение 16Н, E-mail: main@pskovenergo.ru</p> <p>Наименование объекта публичного сервитута: КЛ-0,4 кВ ТП №302 - опора СИП д.2А ул.Лесная к.1; ТП №302 - опора СИП д.2А ул.Лесная к.2</p> <p>Кадастровый район: 60:27</p>

Сведения о местоположении границ объекта

1. Система координат МСК 60 (Зона-1)

2. Сведения о характерных точках границ объекта

Обозначение характерных точек границ	Координаты, м		Метод определения координат характерной точки	Средняя квадратическая погрешность положения характерной точки (M _t), м	Описание обозначения точки на местности (при наличии)
	X	Y			
1	2	3	4	5	6
1	497707,90	1278222,37	Аналитический метод	0,10	—
2	497711,20	1278223,97	Аналитический метод	0,10	—
3	497709,15	1278228,73	Аналитический метод	0,10	—
4	497706,05	1278231,05	Аналитический метод	0,10	—
5	497699,21	1278232,98	Аналитический метод	0,10	—
6	497696,36	1278239,90	Аналитический метод	0,10	—
7	497687,98	1278254,47	Аналитический метод	0,10	—
8	497685,02	1278260,24	Аналитический метод	0,10	—
9	497682,25	1278269,12	Аналитический метод	0,10	—
10	497682,33	1278279,61	Аналитический метод	0,10	—
11	497685,85	1278294,86	Аналитический метод	0,10	—
12	497678,23	1278297,10	Аналитический метод	0,10	—
13	497677,65	1278295,18	Аналитический метод	0,10	—
14	497683,28	1278293,38	Аналитический метод	0,10	—
15	497680,15	1278279,85	Аналитический метод	0,10	—
16	497680,07	1278268,76	Аналитический метод	0,10	—
17	497682,98	1278259,36	Аналитический метод	0,10	—
18	497686,05	1278253,43	Аналитический метод	0,10	—
19	497694,41	1278238,94	Аналитический метод	0,10	—
20	497697,59	1278231,17	Аналитический метод	0,10	—
21	497705,07	1278229,05	Аналитический метод	0,10	—
22	497707,38	1278227,33	Аналитический метод	0,10	—
23	497708,35	1278225,05	Аналитический метод	0,10	—
24	497706,97	1278224,37	Аналитический метод	0,10	—
1	497707,90	1278222,37	Аналитический метод	0,10	—

3. Сведения о характерных точках части (частей) границы объекта

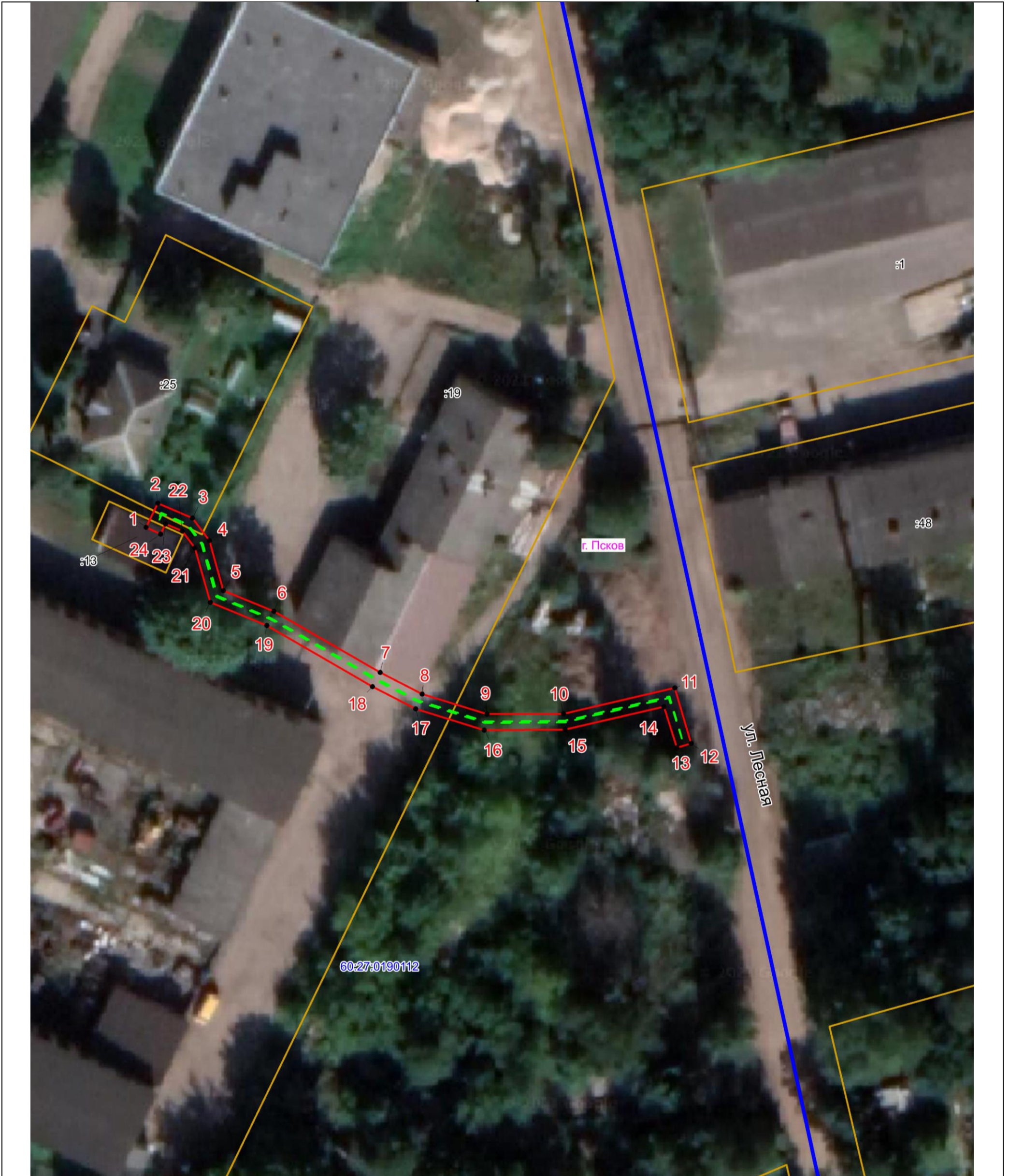
Обозначение характерных точек части границы	Координаты, м		Метод определения координат характерной точки	Средняя квадратическая погрешность положения характерной точки (M _t), м	Описание обозначения точки на местности (при наличии)
	X	Y			
1	2	3	4	5	6
Часть № —					

ОПИСАНИЕ МЕСТОПОЛОЖЕНИЯ ГРАНИЦ

Публичный сервитут объекта электросетевого хозяйства КЛ-0,4 кВ ТП №302 - опора СИП д.2А ул.Лесная к.1; ТП №302 - опора СИП д.2А ул.Лесная к.2

(наименование объекта, местоположение границ которого описано (далее - объект))

План границ объекта



Масштаб 1:500

Используемые условные знаки и обозначения:

- Объект электросетевого хозяйства
- Граница публичного сервитута объекта электросетевого хозяйства
- 1 Обозначение и номер характерной точки границы публичного сервитута
- Граница муниципального образования, сведения о котором внесены в ЕГРН
- Граница населенного пункта, сведения о котором внесены в ЕГРН
- 60:27:0900106 Граница и кадастровый номер кадастрового квартала
- :123 Граница и обозначение земельного участка, сведения о котором внесены в ЕГРН

Кадастровый инженер

Подпись _____

Дата 24.07.2023

Место для оттиска печати (при наличии) лица, составившего описание местоположения границ объекта



Огарков Ф.А.