

ОПИСАНИЕ МЕСТОПОЛОЖЕНИЯ ГРАНИЦ

Публичный сервитут объекта электросетевого хозяйства КЛ-0,4 кВ ТП №165 Красноамейская д.31А освещение уличное

(наименование объекта, местоположение границ которого описано (далее - объект))

Сведения об объекте		
№ п/п	Характеристики объекта	Описание характеристик
1	2	3
1	Местоположение объекта	Псковская область, г. Псков
2	Площадь объекта ± величина погрешности определения площади ($P \pm \Delta P$)	375±7 кв.м
3	Иные характеристики объекта	<p>Публичный сервитут под объект электросетевого хозяйства</p> <p>Цель установления: В соответствии со ст. 39.37 Земельного Кодекса Российской Федерации «Цели установления публичного сервитута». В порядке, предусмотренном настоящей главой, публичный сервитут устанавливается для использования земельных участков и (или) земель в следующих целях: п.1: строительство, реконструкция, эксплуатация, капитальный ремонт объектов электросетевого хозяйства, тепловых сетей, водопроводных сетей, сетей водоотведения, линий и сооружений связи, линейных объектов системы газоснабжения, нефтепроводов и нефтепродуктопроводов, их неотъемлемых технологических частей, если указанные объекты являются объектами федерального, регионального или местного значения, либо необходимы для организации электро-, газо-, тепло-, водоснабжения населения и водоотведения, подключения (технологического присоединения) к сетям инженерно-технического обеспечения, либо переносятся в связи с изъятием земельных участков, на которых они ранее располагались, для государственных или муниципальных нужд.</p> <p>Срок установления публичного сервитута - 49 лет. Сервитут устанавливается в пользу публичного акционерного общества "Россети Северо-Запад". Юридический адрес: 196247, г. Санкт-Петербург, площадь Конституции, дом 3, литер А, помещение 16Н, E-mail: main@pskovenergo.ru</p> <p>Наименование объекта публичного сервитута: КЛ-0,4 кВ ТП №165 Красноамейская д.31А освещение уличное Кадастровый район: 60:27</p>

Сведения о местоположении границ объекта

1. Система координат МСК 60 (Зона-1)					
2. Сведения о характерных точках границ объекта					
Обозначение характерных точек границ	Координаты, м		Метод определения координат характерной точки	Средняя квадратическа я погрешность положения характерной точки (M_i), м	Описание обозначения точки на местности (при наличии)
	X	Y			
1	2	3	4	5	6
1	499320,22	1271442,40	Аналитический метод	0,10	—
2	499340,15	1271470,73	Аналитический метод	0,10	—
3	499342,78	1271474,51	Аналитический метод	0,10	—
4	499350,28	1271469,62	Аналитический метод	0,10	—
5	499377,31	1271481,60	Аналитический метод	0,10	—
6	499415,27	1271453,10	Аналитический метод	0,10	—
7	499415,27	1271452,25	Аналитический метод	0,10	—
8	499417,69	1271451,35	Аналитический метод	0,10	—
9	499415,41	1271437,84	Аналитический метод	0,10	—
10	499420,25	1271426,45	Аналитический метод	0,10	—
11	499429,13	1271426,45	Аналитический метод	0,10	—
12	499429,48	1271426,61	Аналитический метод	0,10	—
13	499430,27	1271425,10	Аналитический метод	0,10	—
14	499445,38	1271418,49	Аналитический метод	0,10	—
15	499445,28	1271418,33	Аналитический метод	0,10	—
16	499446,99	1271417,30	Аналитический метод	0,10	—
17	499448,35	1271419,56	Аналитический метод	0,10	—
18	499447,29	1271420,22	Аналитический метод	0,10	—
19	499446,41	1271420,22	Аналитический метод	0,10	—
20	499432,05	1271426,50	Аналитический метод	0,10	—
21	499431,77	1271428,11	Аналитический метод	0,10	—
22	499430,80	1271429,40	Аналитический метод	0,10	—
23	499428,70	1271428,45	Аналитический метод	0,10	—

1	2	3	4	5	6
24	499421,57	1271428,45	Аналитический метод	0,10	—
25	499417,48	1271438,08	Аналитический метод	0,10	—
26	499419,94	1271452,65	Аналитический метод	0,10	—
27	499417,27	1271453,64	Аналитический метод	0,10	—
28	499417,27	1271454,10	Аналитический метод	0,10	—
29	499377,57	1271483,90	Аналитический метод	0,10	—
30	499350,46	1271471,85	Аналитический метод	0,10	—
31	499342,26	1271477,25	Аналитический метод	0,10	—
32	499338,51	1271471,88	Аналитический метод	0,10	—
33	499318,59	1271443,54	Аналитический метод	0,10	—
1	499320,22	1271442,40	Аналитический метод	0,10	—

3. Сведения о характерных точках части (частей) границы объекта

Обозначение характерных точек части границы	Координаты, м		Метод определения координат характерной точки	Средняя квадратическая погрешность положения характерной точки (M_t), м	Описание обозначения точки на местности (при наличии)
	X	Y			
1	2	3	4	5	6
Часть № —					
—	—	—	—	—	—

Сведения о местоположении измененных (уточненных) границ объекта

1. Система координат —

2. Сведения о характерных точках границ объекта

Обозначение характерных точек границ	Существующие координаты, м		Измененные (уточненные) координаты, м		Метод определения координат характерной точки	Средняя квадратическая погрешность положения характерной точки (M_t), м	Описание обозначения точки на местности (при наличии)
	X	Y	X	Y			
1	2	3	4	5	6	7	8
—	—	—	—	—	—	—	—

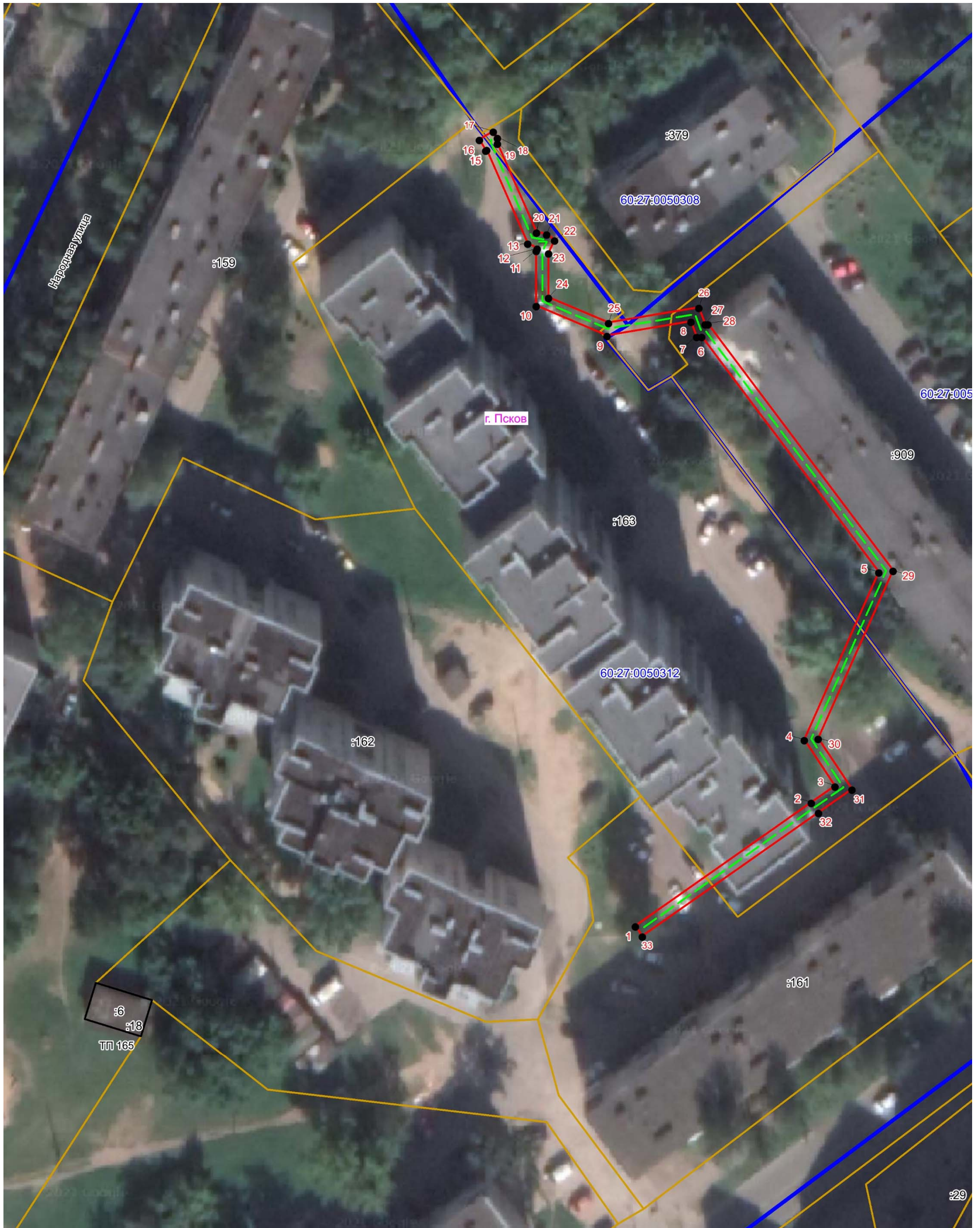
3. Сведения о характерных точках части (частей) границы объекта

Часть № —

ОПИСАНИЕ МЕСТОПОЛОЖЕНИЯ ГРАНИЦ

Публичный сервитут объекта электросетевого хозяйства КЛ-0,4 кВ ТП №165 Красноамейская д.31А освещение уличное
(наименование объекта, местоположение границ которого описано (далее - объект))

План границ объекта



Масштаб 1:600

Используемые условные знаки и обозначения:

- - - Объект электросетевого хозяйства
- Граница публичного сервитута объекта электросетевого хозяйства
- 1 Обозначение и номер характерной точки границы публичного сервитута
- Граница муниципального образования, сведения о котором внесены в ЕГРН
- Граница населенного пункта, сведения о котором внесены в ЕГРН
- 60:27:0900106 Граница и кадастровый номер кадастрового квартала
- :123 Граница и обозначение земельного участка, сведения о котором внесены в ЕГРН

Кадастровый инженер

Подпись

Дата 20.07.2023

Место для оттиска печати (при наличии) лица, составившего описание местоположения границ объекта



Огарков Ф.А.