

ОПИСАНИЕ МЕСТОПОЛОЖЕНИЯ ГРАНИЦ

Публичный сервитут объекта электросетевого хозяйства КЛ-0,4 кВ ТП №645 - ТП №645 - ВЛ Л-2
Красноармейская набережная (аб., фонарный)

(наименование объекта, местоположение границ которого описано (далее - объект))

Сведения об объекте		
№ п/п	Характеристики объекта	Описание характеристик
1	2	3
1	Местоположение объекта	Псковская область, г. Псков
2	Площадь объекта ± величина погрешности определения площади ($P \pm \Delta P$)	54±3 кв.м
3	Иные характеристики объекта	<p>Публичный сервитут под объект электросетевого хозяйства</p> <p>Цель установления: В соответствии со ст. 39.37 Земельного Кодекса Российской Федерации «Цели установления публичного сервитута». В порядке, предусмотренном настоящей главой, публичный сервитут устанавливается для использования земельных участков и (или) земель в следующих целях: п.1: строительство, реконструкция, эксплуатация, капитальный ремонт объектов электросетевого хозяйства, тепловых сетей, водопроводных сетей, сетей водоотведения, линий и сооружений связи, линейных объектов системы газоснабжения, нефтепроводов и нефтепродуктопроводов, их неотъемлемых технологических частей, если указанные объекты являются объектами федерального, регионального или местного значения, либо необходимы для организации электро-, газо-, тепло-, водоснабжения населения и водоотведения, подключения (технологического присоединения) к сетям инженерно-технического обеспечения, либо переносятся в связи с изъятием земельных участков, на которых они ранее располагались, для государственных или муниципальных нужд.</p> <p>Срок установления публичного сервитута - 49 лет. Сервитут устанавливается в пользу публичного акционерного общества "Россети Северо-Запад". Юридический адрес: 196247, г. Санкт-Петербург, площадь Конституции, дом 3, литер А, помещение 16Н, E-mail: main@pskovenergo.ru</p> <p>Наименование объекта публичного сервитута: КЛ-0,4 кВ ТП №645 - ТП №645 - ВЛ Л-2 Красноармейская набережная (аб., фонарный)</p>

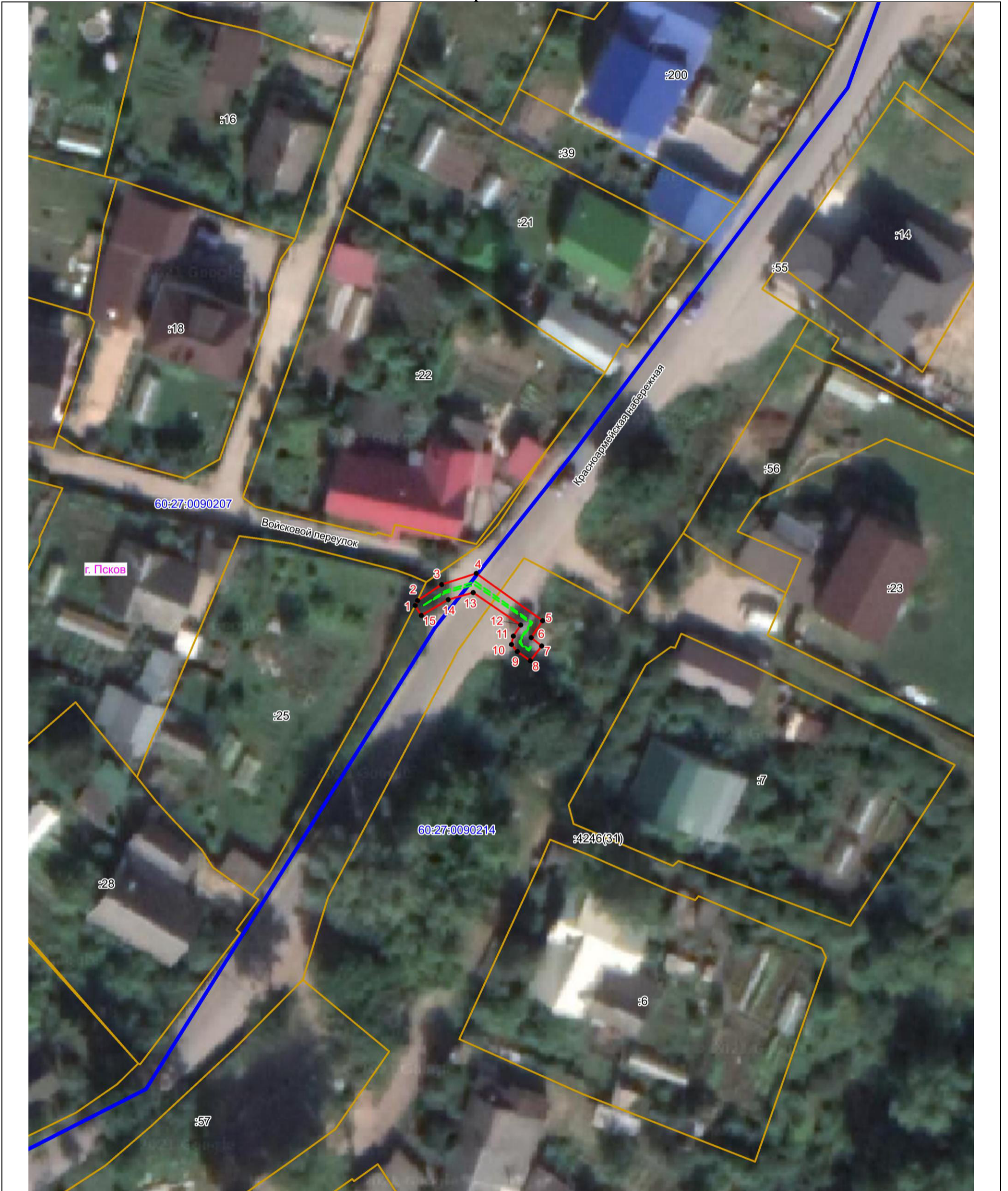
Сведения о местоположении границ объекта

1. Система координат МСК 60 (Зона-1)					
2. Сведения о характерных точках границ объекта					
Обозначение характерных точек границ	Координаты, м		Метод определения координат характерной точки	Средняя квадратическая погрешность положения характерной точки (M _t), м	Описание обозначения точки на местности (при наличии)
	X	Y			
1	2	3	4	5	6
1	497970,06	1272144,46	Аналитический метод	0,10	—
2	497970,75	1272144,80	Аналитический метод	0,10	—
3	497972,95	1272148,12	Аналитический метод	0,10	—
4	497974,48	1272152,84	Аналитический метод	0,10	—
5	497968,00	1272161,95	Аналитический метод	0,10	—
6	497965,65	1272160,39	Аналитический метод	0,10	—
7	497964,54	1272161,81	Аналитический метод	0,10	—
8	497962,48	1272160,26	Аналитический метод	0,10	—
9	497963,78	1272158,48	Аналитический метод	0,10	—
10	497964,72	1272157,68	Аналитический метод	0,10	—
11	497965,86	1272157,92	Аналитический метод	0,10	—
12	497967,40	1272158,95	Аналитический метод	0,10	—
13	497971,85	1272152,42	Аналитический метод	0,10	—
14	497970,89	1272149,01	Аналитический метод	0,10	—
15	497968,70	1272145,32	Аналитический метод	0,10	—
1	497970,06	1272144,46	Аналитический метод	0,10	—
3. Сведения о характерных точках части (частей) границы объекта					
Обозначение характерных точек части границы	Координаты, м		Метод определения координат характерной точки	Средняя квадратическая погрешность положения характерной точки (M _t), м	Описание обозначения точки на местности (при наличии)
	X	Y			
1	2	3	4	5	6
Часть № —					
—	—	—	—	—	—

ОПИСАНИЕ МЕСТОПОЛОЖЕНИЯ ГРАНИЦ

Публичный сервитут объекта электросетевого хозяйства КЛ-0,4 кВ ТП №645 -ТП №645 - ВЛ Л-2 Красноармейская набережная (аб.,фонарный)
(наименование объекта, местоположение границ которого описано (далее - объект))

План границ объекта



Масштаб 1:500

Используемые условные знаки и обозначения:

- Объект электросетевого хозяйства
- Граница публичного сервитута объекта электросетевого хозяйства
- 1 Обозначение и номер характерной точки границы публичного сервитута
- Граница муниципального образования, сведения о котором внесены в ЕГРН
- Граница населенного пункта, сведения о котором внесены в ЕГРН
- 60:27:0900106 Граница и кадастровый номер кадастрового квартала
- :123 Граница и обозначение земельного участка, сведения о котором внесены в ЕГРН

Кадастровый инженер

Подпись _____

Дата 03.08.2023

Место для оттиска печати (при наличии) лица, составившего описание местоположения границ объекта



Огарков Ф.А.