

## ОПИСАНИЕ МЕСТОПОЛОЖЕНИЯ ГРАНИЦ

Публичный сервитут объекта электросетевого хозяйства КЛ-0,4 кВ КР№1782 Рижский пр.67а -  
оп.№11 ВЛ-0,4 кВ от ТП191 наружное освещение

(наименование объекта, местоположение границ которого описано (далее - объект))

<b>Сведения об объекте</b>		
№ п/п	Характеристики объекта	Описание характеристик
1	2	3
1	Местоположение объекта	Псковская область, г. Псков
2	Площадь объекта ± величина погрешности определения площади ( $P \pm \Delta P$ )	86±3 кв.м
3	Иные характеристики объекта	<p>Публичный сервитут под объект электросетевого хозяйства</p> <p>Цель установления: В соответствии со ст. 39.37 Земельного Кодекса Российской Федерации «Цели установления публичного сервитута». В порядке, предусмотренном настоящей главой, публичный сервитут устанавливается для использования земельных участков и (или) земель в следующих целях: п.1: строительство, реконструкция, эксплуатация, капитальный ремонт объектов электросетевого хозяйства, тепловых сетей, водопроводных сетей, сетей водоотведения, линий и сооружений связи, линейных объектов системы газоснабжения, нефтепроводов и нефтепродуктопроводов, их неотъемлемых технологических частей, если указанные объекты являются объектами федерального, регионального или местного значения, либо необходимы для организации электро-, газо-, тепло-, водоснабжения населения и водоотведения, подключения (технологического присоединения) к сетям инженерно-технического обеспечения, либо переносятся в связи с изъятием земельных участков, на которых они ранее располагались, для государственных или муниципальных нужд.</p> <p>Срок установления публичного сервитута - 49 лет. Сервитут устанавливается в пользу публичного акционерного общества "Россети Северо-Запад". Юридический адрес: 196247, г. Санкт-Петербург, площадь Конституции, дом 3, литер А, помещение 16Н, E-mail: main@pskovenergo.ru</p> <p>Наименование объекта публичного сервитута: КЛ-0,4 кВ КР№1782 Рижский пр.67а - оп.№11 ВЛ-0,4 кВ от ТП191 наружное освещение Кадастровый район: 60:27</p>

## Сведения о местоположении границ объекта

### 1. Система координат МСК 60 (Зона-1)

### 2. Сведения о характерных точках границ объекта

Обозначение характерных точек границ	Координаты, м		Метод определения координат характерной точки	Средняя квадратическая погрешность положения характерной точки (M <sub>t</sub> ), м	Описание обозначения точки на местности (при наличии)
	X	Y			
1	2	3	4	5	6
1	499400,79	1269828,88	Аналитический метод	0,10	—
2	499406,89	1269826,02	Аналитический метод	0,10	—
3	499400,97	1269815,61	Аналитический метод	0,10	—
4	499396,78	1269803,23	Аналитический метод	0,10	—
5	499404,40	1269800,95	Аналитический метод	0,10	—
6	499405,00	1269802,86	Аналитический метод	0,10	—
7	499399,58	1269804,65	Аналитический метод	0,10	—
8	499402,98	1269814,71	Аналитический метод	0,10	—
9	499409,97	1269827,00	Аналитический метод	0,10	—
10	499401,72	1269830,87	Аналитический метод	0,10	—
1	499400,79	1269828,88	Аналитический метод	0,10	—

### 3. Сведения о характерных точках части (частей) границы объекта

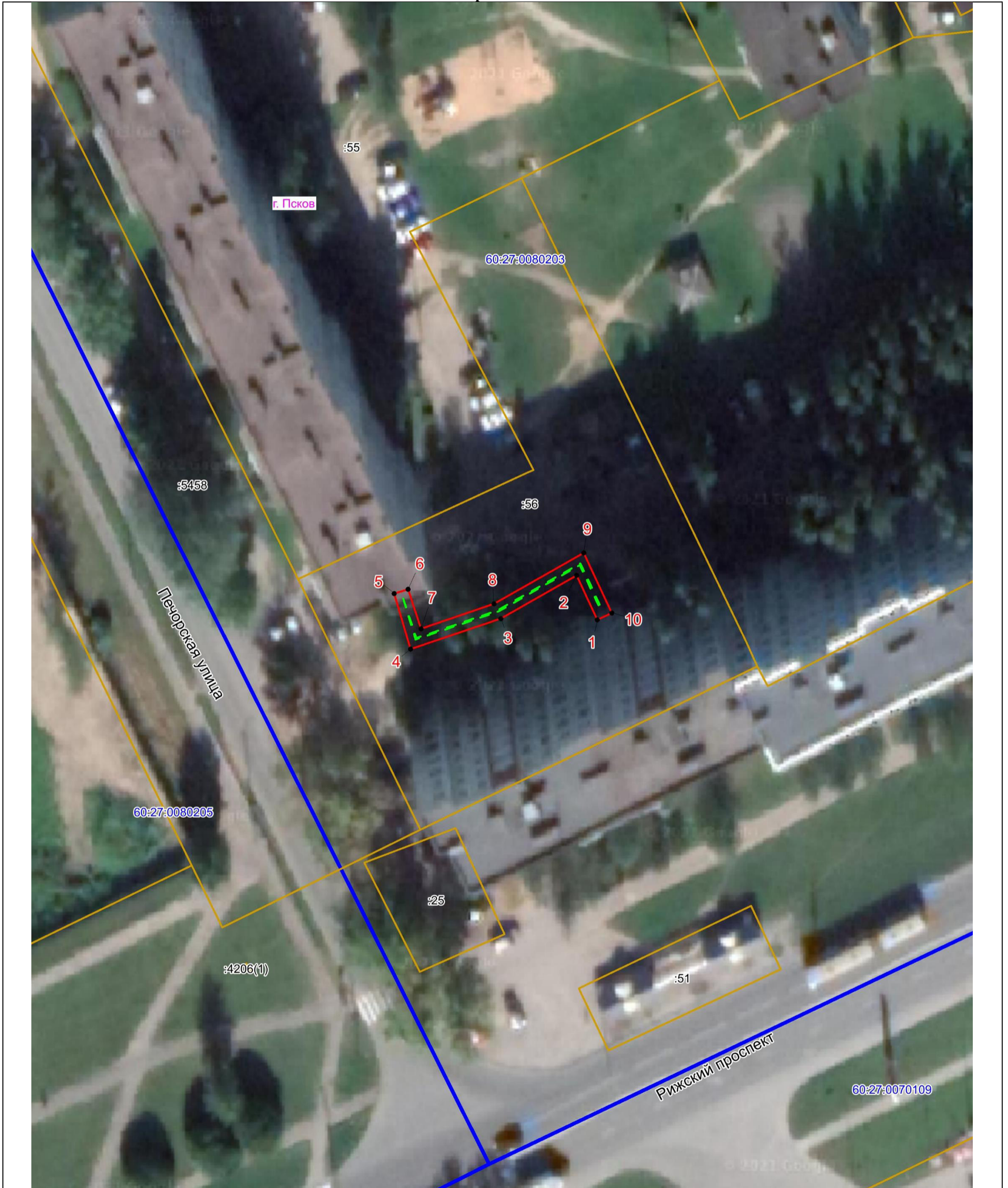
Обозначение характерных точек части границы	Координаты, м		Метод определения координат характерной точки	Средняя квадратическая погрешность положения характерной точки (M <sub>t</sub> ), м	Описание обозначения точки на местности (при наличии)
	X	Y			
1	2	3	4	5	6
Часть № —					

# ОПИСАНИЕ МЕСТОПОЛОЖЕНИЯ ГРАНИЦ

Публичный сервитут объекта электросетевого хозяйства КЛ-0,4 кВ КР№1782 Рижский пр.67а - оп.№11 ВЛ-0,4 кВ от ТП191 наружное освещение








(наименование объекта, местоположение границ которого описано (далее - объект))

## План границ объекта



Масштаб 1:500

### Используемые условные знаки и обозначения:

-  Объект электросетевого хозяйства
-  Граница публичного сервитута объекта электросетевого хозяйства
-  Обозначение и номер характерной точки границы публичного сервитута
-  Граница муниципального образования, сведения о котором внесены в ЕГРН
-  Граница населенного пункта, сведения о котором внесены в ЕГРН
-  60:27:0900106 Граница и кадастровый номер кадастрового квартала
-  :123 Граница и обозначение земельного участка, сведения о котором внесены в ЕГРН

Кадастровый инженер

Подпись \_\_\_\_\_

Дата 07.08.2023

Место для оттиска печати (при наличии) лица, составившего описание местоположения границ объекта



Огарков Ф.А.