

## ОПИСАНИЕ МЕСТОПОЛОЖЕНИЯ ГРАНИЦ

Публичный сервитут объекта электросетевого хозяйства КЛ-0,4 кВ РП №27 - опоры уличного освещения Речная, д.2

(наименование объекта, местоположение границ которого описано (далее - объект))

Сведения об объекте		
№ п/п	Характеристики объекта	Описание характеристик
1	2	3
1	Местоположение объекта	Псковская область, г. Псков
2	Площадь объекта ± величина погрешности определения площади ( $P \pm \Delta P$ )	217±5 кв.м
3	Иные характеристики объекта	<p>Публичный сервитут под объект электросетевого хозяйства</p> <p>Цель установления: В соответствии со ст. 39.37 Земельного Кодекса Российской Федерации «Цели установления публичного сервитута». В порядке, предусмотренном настоящей главой, публичный сервитут устанавливается для использования земельных участков и (или) земель в следующих целях: п.1: строительство, реконструкция, эксплуатация, капитальный ремонт объектов электросетевого хозяйства, тепловых сетей, водопроводных сетей, сетей водоотведения, линий и сооружений связи, линейных объектов системы газоснабжения, нефтепроводов и нефтепродуктопроводов, их неотъемлемых технологических частей, если указанные объекты являются объектами федерального, регионального или местного значения, либо необходимы для организации электро-, газо-, тепло-, водоснабжения населения и водоотведения, подключения (технологического присоединения) к сетям инженерно-технического обеспечения, либо переносятся в связи с изъятием земельных участков, на которых они ранее располагались, для государственных или муниципальных нужд.</p> <p>Срок установления публичного сервитута - 49 лет. Сервитут устанавливается в пользу публичного акционерного общества "Россети Северо-Запад". Юридический адрес: 196247, г. Санкт-Петербург, площадь Конституции, дом 3, литер А, помещение 16Н, E-mail: main@pskovenergo.ru</p> <p>Наименование объекта публичного сервитута: КЛ-0,4 кВ РП №27 - опоры уличного освещения Речная, д.2 Кадастровый район: 60:27</p>

## Сведения о местоположении границ объекта

### 1. Система координат МСК 60 (Зона-1)

### 2. Сведения о характерных точках границ объекта

Обозначение характерных точек границ	Координаты, м		Метод определения координат характерной точки	Средняя квадратическая погрешность положения характерной точки (M <sub>t</sub> ), м	Описание обозначения точки на местности (при наличии)
	X	Y			
1	2	3	4	5	6
1	499542,52	1274959,23	Аналитический метод	0,10	—
2	499540,70	1274962,53	Аналитический метод	0,10	—
3	499539,27	1274962,47	Аналитический метод	0,10	—
4	499538,87	1274960,45	Аналитический метод	0,10	—
5	499527,11	1274959,12	Аналитический метод	0,10	—
6	499525,34	1274963,52	Аналитический метод	0,10	—
7	499523,46	1274962,84	Аналитический метод	0,10	—
8	499524,84	1274958,59	Аналитический метод	0,10	—
9	499500,41	1274949,98	Аналитический метод	0,10	—
10	499499,14	1274952,18	Аналитический метод	0,10	—
11	499497,55	1274951,53	Аналитический метод	0,10	—
12	499498,25	1274948,92	Аналитический метод	0,10	—
13	499476,41	1274940,83	Аналитический метод	0,10	—
14	499475,48	1274942,45	Аналитический метод	0,10	—
15	499473,96	1274941,85	Аналитический метод	0,10	—
16	499474,34	1274939,89	Аналитический метод	0,10	—
17	499454,90	1274931,96	Аналитический метод	0,10	—
18	499453,10	1274932,86	Аналитический метод	0,10	—
19	499451,34	1274929,52	Аналитический метод	0,10	—
20	499452,29	1274928,74	Аналитический метод	0,10	—
21	499475,98	1274938,41	Аналитический метод	0,10	—
22	499476,32	1274938,66	Аналитический метод	0,10	—
23	499499,95	1274947,44	Аналитический метод	0,10	—
24	499500,33	1274947,83	Аналитический метод	0,10	—
25	499526,42	1274957,02	Аналитический метод	0,10	—
26	499540,55	1274958,63	Аналитический метод	0,10	—
27	499540,77	1274958,26	Аналитический метод	0,10	—
1	499542,52	1274959,23	Аналитический метод	0,10	—

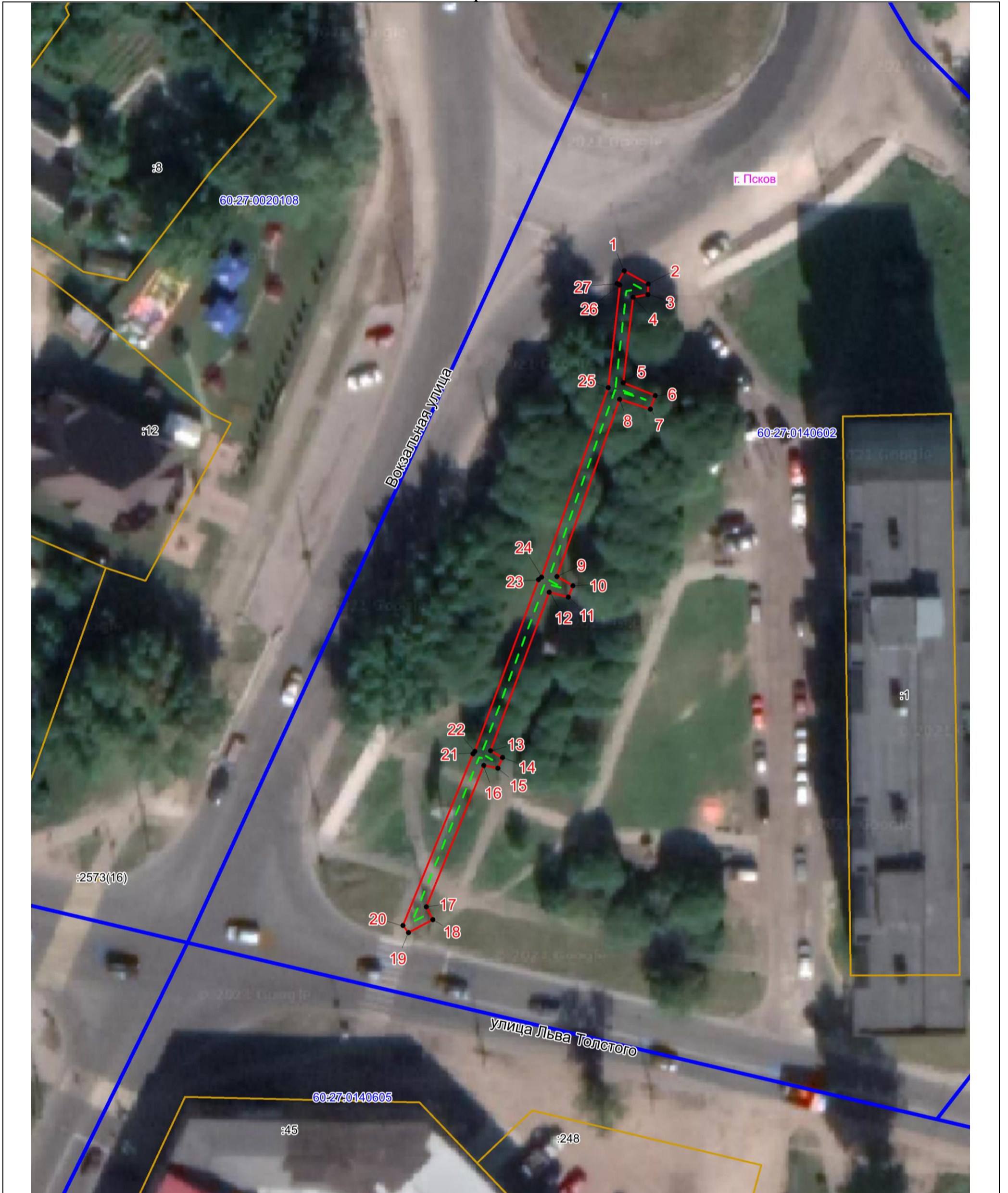
### 3. Сведения о характерных точках части (частей) границы объекта

Обозначение характерных точек части границы	Координаты, м		Метод определения координат характерной точки	Средняя квадратическая погрешность положения характерной точки (M <sub>t</sub> ), м	Описание обозначения точки на местности (при наличии)
	X	Y			
1	2	3	4	5	6
Часть № —					

# ОПИСАНИЕ МЕСТОПОЛОЖЕНИЯ ГРАНИЦ

Публичный сервитут объекта электросетевого хозяйства КЛ-0,4 кВ РП №27 - опоры уличного освещения Речная, д.2  
(наименование объекта, местоположение границ которого описано (далее - объект))

## План границ объекта



Масштаб 1:500

### Используемые условные знаки и обозначения:

- Объект электросетевого хозяйства
- Граница публичного сервитута объекта электросетевого хозяйства
- 1 Обозначение и номер характерной точки границы публичного сервитута
- Граница муниципального образования, сведения о котором внесены в ЕГРН
- Граница населенного пункта, сведения о котором внесены в ЕГРН
- 60:27:0900106 Граница и кадастровый номер кадастрового квартала
- :123 Граница и обозначение земельного участка, сведения о котором внесены в ЕГРН

Кадастровый инженер

Подпись \_\_\_\_\_

Дата 21.06.2023

Место для оттиска печати (при наличии) лица, составившего описание местоположения границ объекта



Огарков Ф.А.