

ОПИСАНИЕ МЕСТОПОЛОЖЕНИЯ ГРАНИЦ

Публичный сервитут объекта электросетевого хозяйства КЛ-0,4 кВ ТП-121 КР пер. Мирный 17 - КР пер. Мирный 15; ТП-121-опора Н.осв. Конт. рабочий

(наименование объекта, местоположение границ которого описано (далее - объект))

Сведения об объекте		
№ п/п	Характеристики объекта	Описание характеристик
1	2	3
1	Местоположение объекта	Псковская область, г. Псков
2	Площадь объекта ± величина погрешности определения площади ($P \pm \Delta P$)	259±6 кв.м
3	Иные характеристики объекта	<p>Публичный сервитут под объект электросетевого хозяйства</p> <p>Цель установления: В соответствии со ст. 39.37 Земельного Кодекса Российской Федерации «Цели установления публичного сервитута». В порядке, предусмотренном настоящей главой, публичный сервитут устанавливается для использования земельных участков и (или) земель в следующих целях: п.1: строительство, реконструкция, эксплуатация, капитальный ремонт объектов электросетевого хозяйства, тепловых сетей, водопроводных сетей, сетей водоотведения, линий и сооружений связи, линейных объектов системы газоснабжения, нефтепроводов и нефтепродуктопроводов, их неотъемлемых технологических частей, если указанные объекты являются объектами федерального, регионального или местного значения, либо необходимы для организации электро-, газо-, тепло-, водоснабжения населения и водоотведения, подключения (технологического присоединения) к сетям инженерно-технического обеспечения, либо переносятся в связи с изъятием земельных участков, на которых они ранее располагались, для государственных или муниципальных нужд.</p> <p>Срок установления публичного сервитута - 49 лет. Сервитут устанавливается в пользу публичного акционерного общества "Россети Северо-Запад". Юридический адрес: 196247, г. Санкт-Петербург, площадь Конституции, дом 3, литер А, помещение 16Н, E-mail: main@pskovenergo.ru</p> <p>Наименование объекта публичного сервитута: КЛ-0,4 кВ ТП-121 КР пер. Мирный 17 - КР пер. Мирный 15; ТП-121-опора Н.осв. Конт. рабочий Кадастровый район: 60:27</p>

Сведения о местоположении границ объекта

1. Система координат МСК 60 (Зона-1)					
2. Сведения о характерных точках границ объекта					
Обозначение характерных точек границ	Координаты, м		Метод определения координат характерной точки	Средняя квадратическая погрешность положения характерной точки (M _t), м	Описание обозначения точки на местности (при наличии)
	X	Y			
1	2	3	4	5	6
1	498495,66	1271887,55	Аналитический метод	0,10	—
2	498495,53	1271884,40	Аналитический метод	0,10	—
3	498451,35	1271886,52	Аналитический метод	0,10	—
4	498452,66	1271932,69	Аналитический метод	0,10	—
5	498443,75	1271933,22	Аналитический метод	0,10	—
6	498443,63	1271931,22	Аналитический метод	0,10	—
7	498450,60	1271930,81	Аналитический метод	0,10	—
8	498449,30	1271884,62	Аналитический метод	0,10	—
9	498497,44	1271882,30	Аналитический метод	0,10	—
10	498497,66	1271887,47	Аналитический метод	0,10	—
1	498495,66	1271887,55	Аналитический метод	0,10	—
11	498537,91	1271819,16	Аналитический метод	0,10	—
12	498532,88	1271818,42	Аналитический метод	0,10	—
13	498532,72	1271812,11	Аналитический метод	0,10	—
14	498533,18	1271806,42	Аналитический метод	0,10	—
15	498536,44	1271804,74	Аналитический метод	0,10	—
16	498541,51	1271804,53	Аналитический метод	0,10	—
17	498541,66	1271806,44	Аналитический метод	0,10	—
18	498537,07	1271806,98	Аналитический метод	0,10	—
19	498535,36	1271807,87	Аналитический метод	0,10	—
20	498535,01	1271812,17	Аналитический метод	0,10	—
21	498535,13	1271816,44	Аналитический метод	0,10	—
22	498538,30	1271816,86	Аналитический метод	0,10	—
11	498537,91	1271819,16	Аналитический метод	0,10	—
3. Сведения о характерных точках части (частей) границы объекта					
Обозначение характерных точек части границы	Координаты, м		Метод определения координат характерной точки	Средняя квадратическая погрешность положения характерной точки (M _t), м	Описание обозначения точки на местности (при наличии)
	X	Y			
1	2	3	4	5	6
Часть № —					
—	—	—	—	—	—
Сведения о местоположении измененных (уточненных) границ объекта					

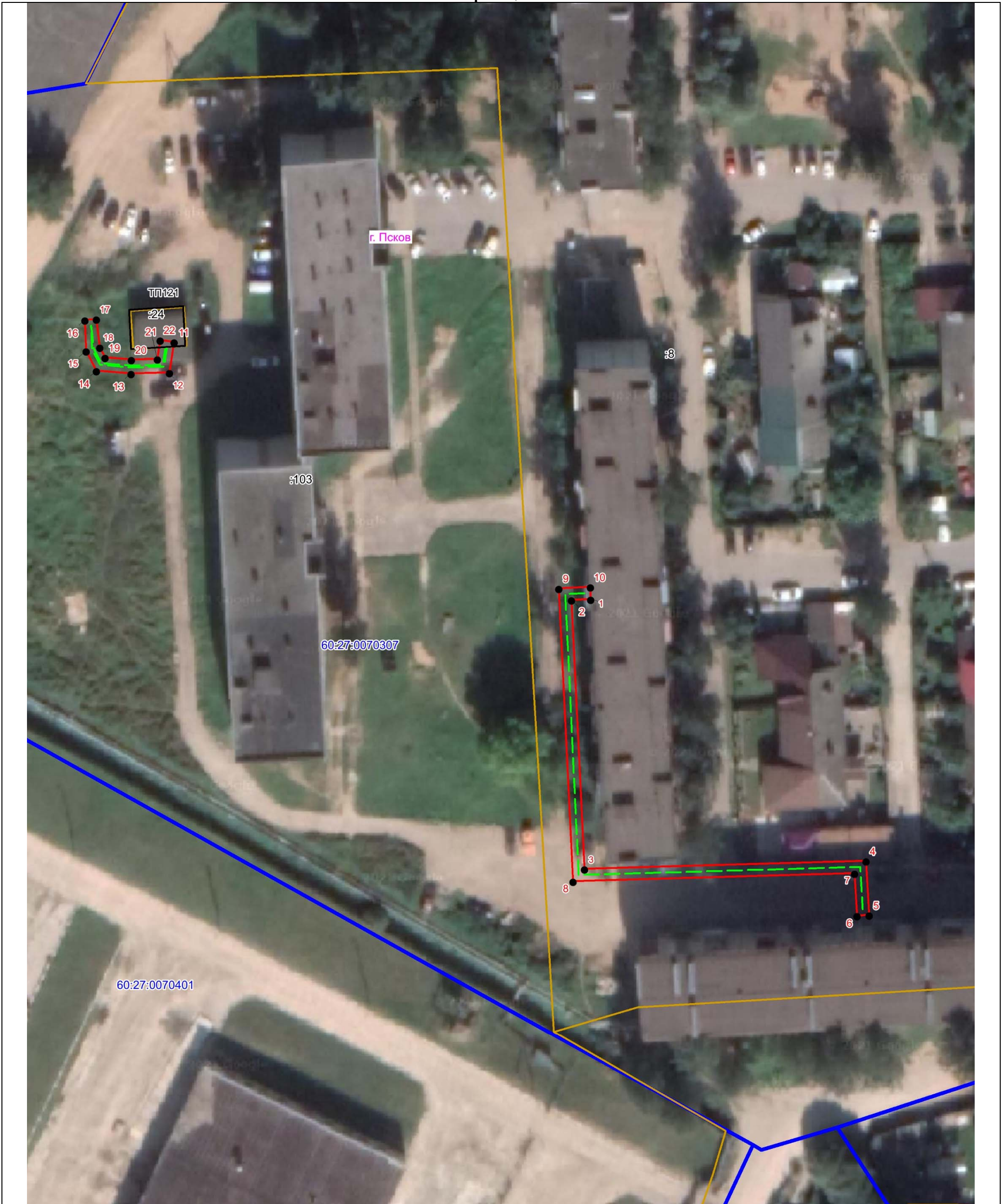
1. Система координат —							
2. Сведения о характерных точках границ объекта							
Обозначение характерных точек границ	Существующие координаты, м		Измененные (уточненные) координаты, м		Метод определения координат характерной точки	Средняя квадратическая погрешность положения характерной точки (M_t), м	Описание обозначения точки на местности (при наличии)
	X	Y	X	Y			
1	2	3	4	5	6	7	8
—	—	—	—	—	—	—	—
3. Сведения о характерных точках части (частей) границы объекта							
Часть № —							
Обозначение характерных точек границ	Существующие координаты, м		Измененные (уточненные) координаты, м		Метод определения координат характерной точки	Средняя квадратическая погрешность положения характерной точки (M_t), м	Описание обозначения точки на местности (при наличии)
	X	Y	X	Y			
1	2	3	4	5	6	7	8
—	—	—	—	—	—	—	—

ОПИСАНИЕ МЕСТОПОЛОЖЕНИЯ ГРАНИЦ

Публичный сервитут объекта электросетевого хозяйства КЛ-0,4 кВ ТП-121 КР пер. Мирный 17 - КР пер. Мирный 15; ТП-121-опора Н.осв. Конт. рабочий

(наименование объекта, местоположение границ которого описано (далее - объект))

План границ объекта



Масштаб 1:600

Используемые условные знаки и обозначения:

- Объект электросетевого хозяйства
- Граница публичного сервитута объекта электросетевого хозяйства
- 1 Обозначение и номер характерной точки границы публичного сервитута
- Граница муниципального образования, сведения о котором внесены в ЕГРН
- Граница населенного пункта, сведения о котором внесены в ЕГРН
- 60:27:0900106 Граница и кадастровый номер кадастрового квартала
- :123 Граница и обозначение земельного участка, сведения о котором внесены в ЕГРН

Кадастровый инв. номер

Подпись _____

Дата 14.07.2023

Место для оттиска печати (при наличии) лица, составившего описание местоположения границ объекта



Огарков Ф.А.