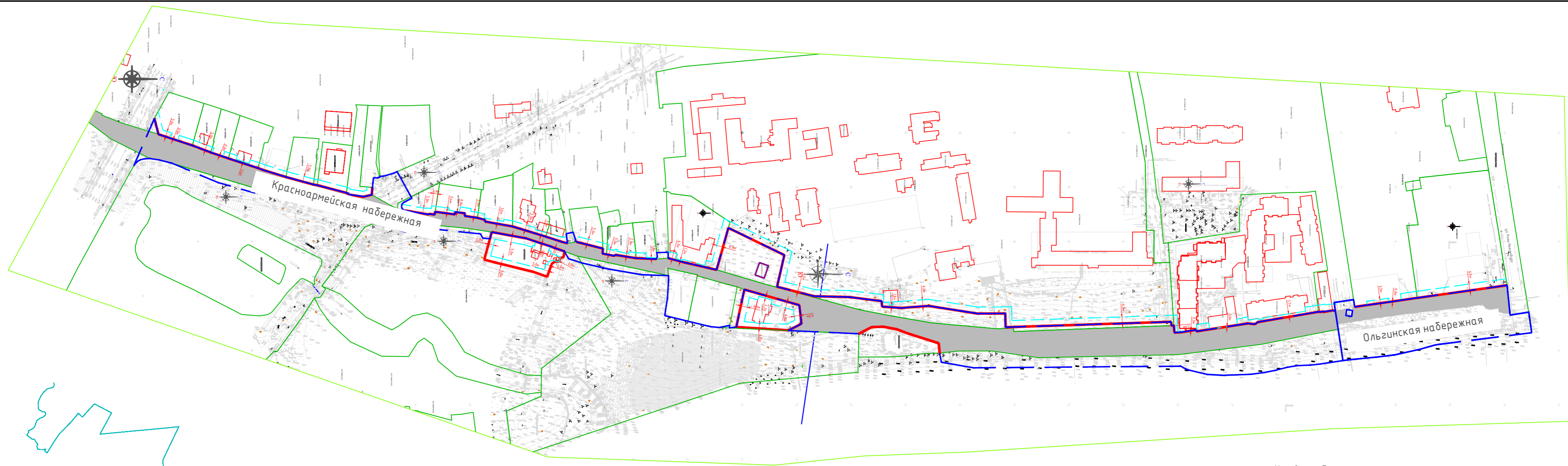


**Проект межевания территории для реконструкции линейных  
объектов «Красноармейская набережная» и «Ольгинская набережная»  
от улицы Юбилейной до улицы Розы Люксембург в городе Пскове**

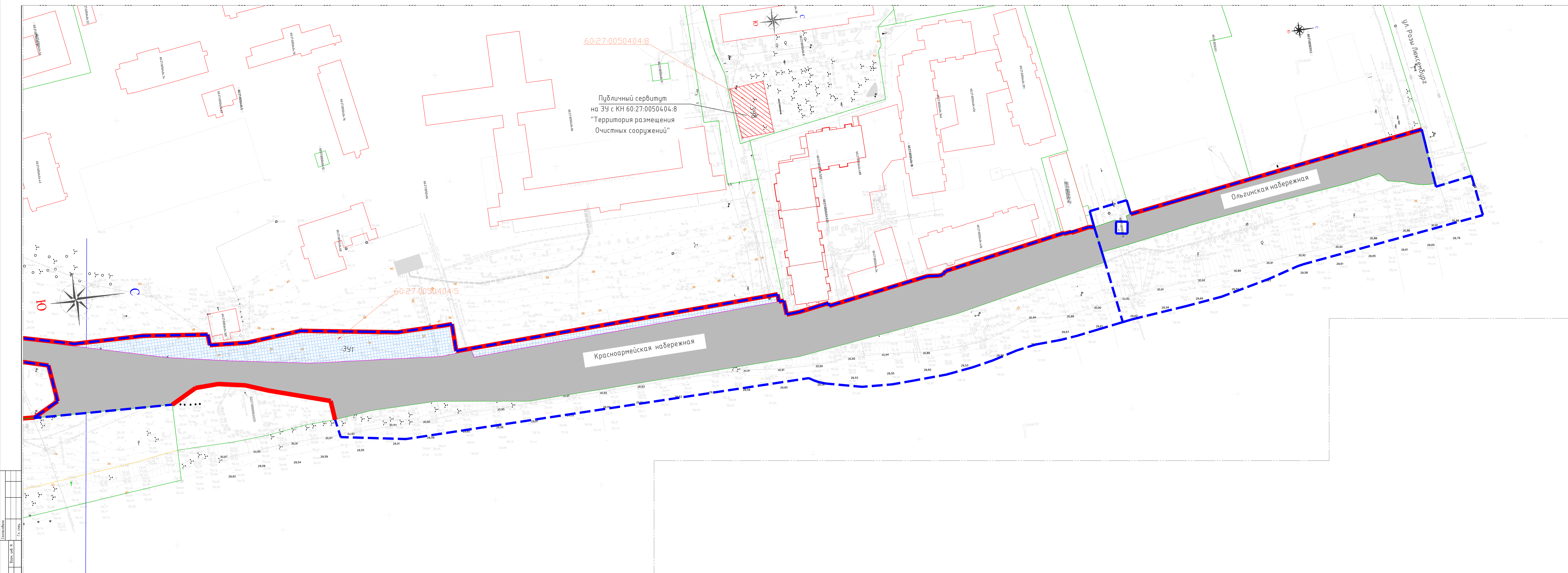
Графическая часть.



Условные обозначения:

- — граница планируемая зоны размещения линейных объектов
- - - — линия отступа от красной линии
- — красные линии улиц;

						2024-023.ПГК.ДПТ				
						Документация по планировке территории для реконструкции линейных объектов «Красноармейская набережная» и «Ольгинская набережная» от улицы Юбилейной до улицы Розы Люксембург в городе Пскове				
Изм.	Кол.уч.	Лист	N док.	Подп.	Дата			Стадия	Лист	Листов
					2024			п	2	
Выполнил	Лебедева				2024	Проект межевания территории Раздел 1 Линия отступа от красных линий М 1:2500		000 "ПсковГеоКадастр"		



60:27:0050404:8

Публичный сервитут  
на ЗУ с КН 60:27:0050404:8  
"Территория размещения  
Очистных сооружений"

60:27:0050404:5

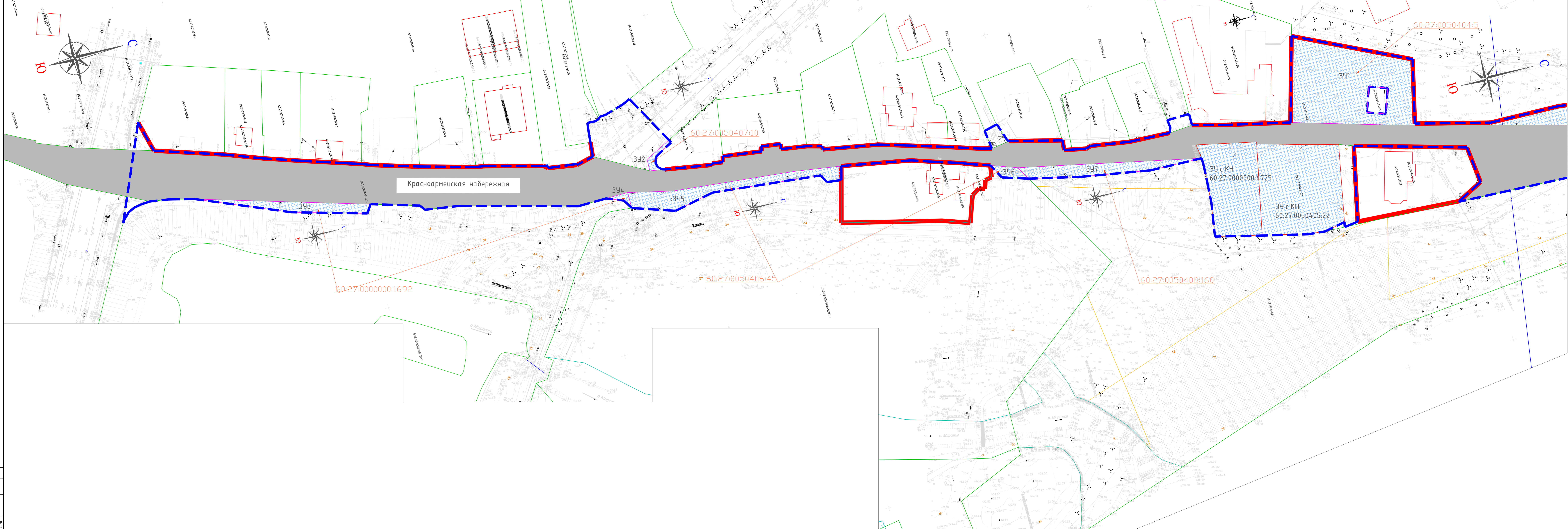
Красноармейская набережная

Ольгинская набережная

- Условные обозначения:
- - граница планируемой зоны размещения линейных объектов
  - - красные линии улиц
  - - границы земельных участков, сведения о которых содержатся в ЕГРН
  - - границы земельных участков, сведения о которых содержатся в ЕГРН: 60:27:0000000504:8 (на в. Красноармейская), 60:27:0000000504:5 (на в. Ольгинская)
  - - границы ОКС, сведения о которых содержатся в ЕГРН
  - 60:27:0070306:6 - обозначение земельных участков и ОКС, сведения о которых содержатся в ЕГРН
  - обозначение земельных участков, и их частей, изъятых для размещения линейного объекта
  - обозначение изъятых земельных участков, и их частей для благоустройства территории в границах планируемых элементов планировочной структуры
  - обозначение границ устанавливаемого публичного сервитута

И.А. № 001  
Лист № 001  
Всего листов 001  
Составлено  
Гл. спец.

2024-023.П.К.Д.П.					
Документация по планировке территории для реконструкции линейных объектов «Красноармейская набережная» и «Ольгинская набережная» от улицы Юбилейной до улицы Разъезда Лексинград в городе Пскове					
Илл.	Колуч.	Лист	Ил. док.	Лист	Дата
ГенПл	Екз	001	001	001	2024
Проект неживой территории				Страна	Листы
Раздел 1				П	1.2
Чертеж неживой территории				000	
М 1:500				"ПсковГеоКадастр"	



- Условные обозначения:
- граница планируемой зоны размещения линейных объектов
  - красные линии улиц
  - границы земельных участков, сведения о которых содержатся в ЕГРН;
  - границы земельных участков, сведения о которых содержатся в ЕГРН: 60:27:0000000:3948 (наб в Красноармейская); 60:27:0000000:3945 (наб Ольгинская)
  - границы ОКС, сведения о которых содержатся в ЕГРН;
  - 60:27:0070306:6 - обозначение земельных участков и ОКС, сведения о которых содержатся в ЕГРН
  - обозначение земельных участков, и их частей измененных для размещения линейного объекта
  - обозначение измененных земельных участков, и их частей для благоустройства территории в границах планируемых элементов планировочной структуры
  - обозначение границы устанавливаемого публичного сервитута

2024-023.П.К.Д.П.					
Документация по планировке территории для реконструкции линейных объектов «Красноармейская набережная» и «Ольгинская набережная» от улицы Юбилейной до улицы Разъездов в городе Пскове					
Изм.	Кол-во	Лист	Ил. док.	Подп.	Дата
ГенПл	Екзрб				2024
Выполн.	Левдева				2024
Проект неживой территории Раздел 1 Чертеж неживой территории М 1:500					Лист 1.1
					000
					"ПсковГеоКадастр"

Составлено: Г.И. Стец

ИМ. № 0001

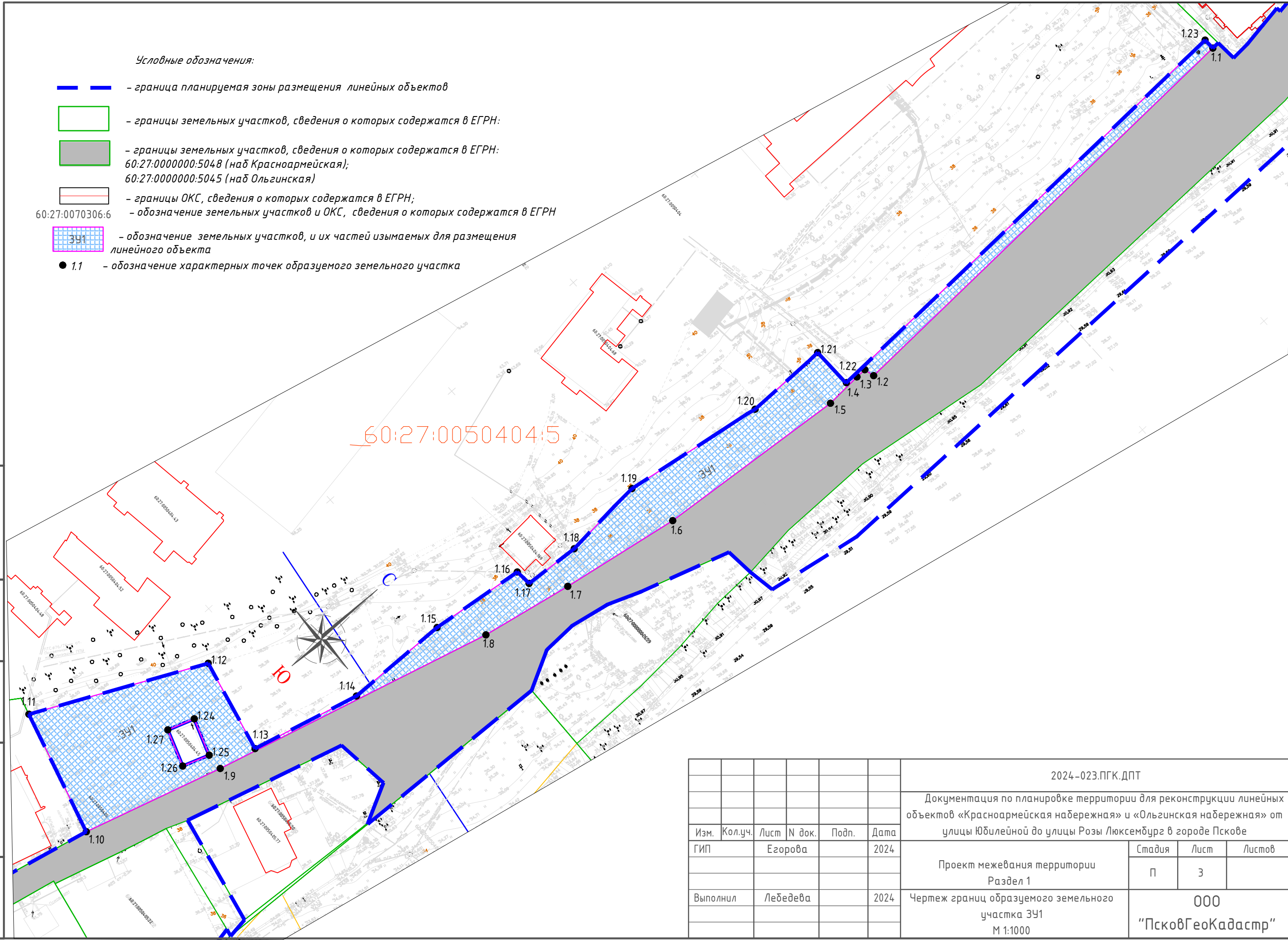
Лист 1 из 1

Взам. инв. №

Г.И. Стец

Условные обозначения:

- — — - граница планируемая зоны размещения линейных объектов
- границы земельных участков, сведения о которых содержатся в ЕГРН:
- границы земельных участков, сведения о которых содержатся в ЕГРН:  
60:27:0000000:5048 (наб Красноармейская);  
60:27:0000000:5045 (наб Ольгинская)
- границы ОКС, сведения о которых содержатся в ЕГРН;  
60:27:0070306:6 - обозначение земельных участков и ОКС, сведения о которых содержатся в ЕГРН
- 341 - обозначение земельных участков, и их частей изымаемых для размещения линейного объекта
- 1.1 - обозначение характерных точек образуемого земельного участка





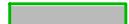


Инв. № дубл.	Подп. и дата
Взам. инв. №	Подпись и дата
Инв. № подл.	Информация

2024-023.ПГК.ДПТ					
Документация по планировке территории для реконструкции линейных объектов «Красноармейская набережная» и «Ольгинская набережная» от улицы Юбилейной до улицы Розы Люксембург в городе Пскове					
Изм.	Кол.уч.	Лист	N док.	Подп.	Дата
		Егорова			2024
Выполнил		Лебедева		2024	
Проект межевания территории Раздел 1					
Чертеж границ образуемого земельного участка 341 М 1:1000					
			Стадия	Лист	Листов
			П	3	
000 "ПсковГеоКадастр"					
Копировал			Формат А3		



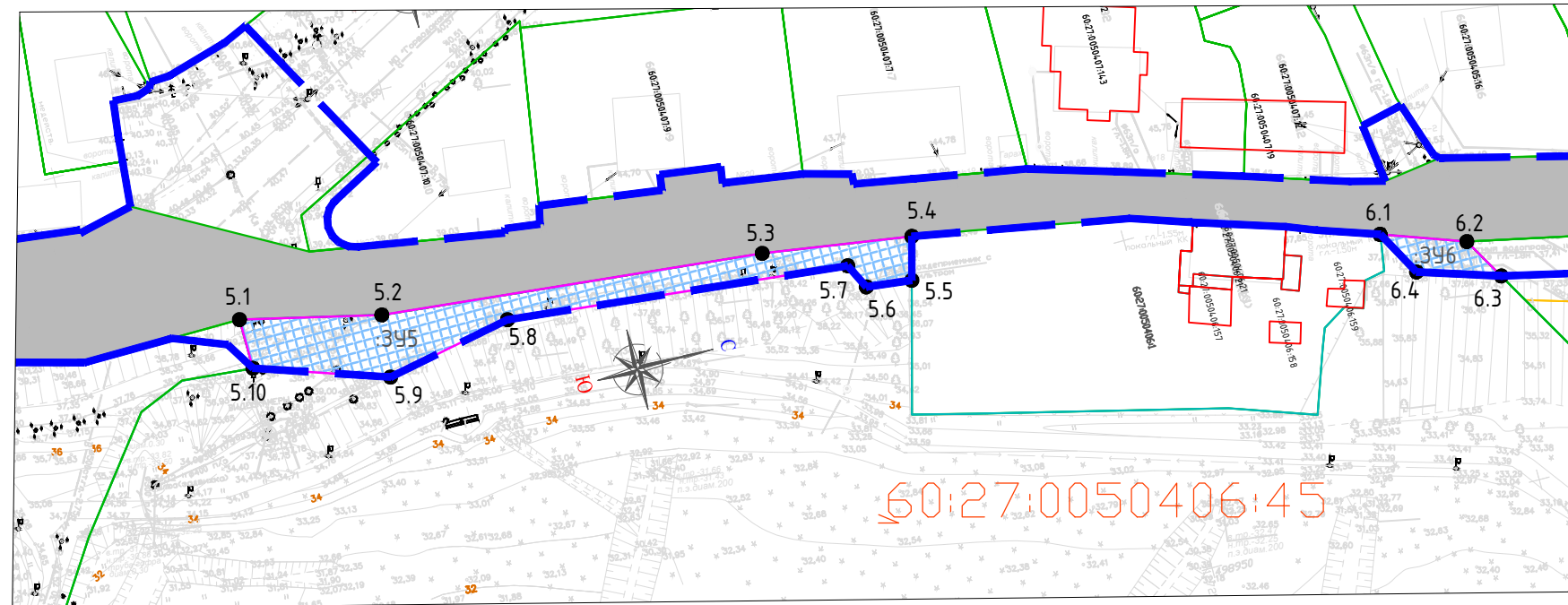


Условные обозначения:




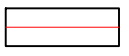

-  - граница планируемая зоны размещения линейных объектов
-  - границы земельных участков, сведения о которых содержатся в ЕГРН;
-  - границы земельных участков, сведения о которых содержатся в ЕГРН:  
60:27:0000000:5048 (наб Красноармейская);  
60:27:0000000:5045 (наб Ольгинская)
-  - границы ОКС, сведения о которых содержатся в ЕГРН;  
60:27:0070306:6 - обозначение земельных участков и ОКС, сведения о которых содержатся в ЕГРН
-  - обозначение земельных участков, и их частей изымаемых для размещения линейного объекта
- 3(4).1 - обозначение характерных точек образуемого земельного участка

						2024-023.ПГК.ДПТ			
						Документация по планировке территории для реконструкции линейных объектов «Красноармейская набережная» и «Ольгинская набережная» от улицы Юбилейной до улицы Розы Люксембург в городе Пскове			
Изм.	Кол.уч.	Лист	№ док.	Подп.	Дата	Проект межевания территории Раздел 1	Стадия	Лист	Листов
ГИП		Егорова			2024		П	5	
Выполнил		Лебедева			2024	Чертеж границ образуемого земельного участка ЗУ3; ЗУ4 М 1:1000	000 "ПсковГеоКадастр"		

Инв. № подл.	Подпись и дата	Взам. инв. №	Инв. № дубл.	Подп. и дата



*Условные обозначения:*

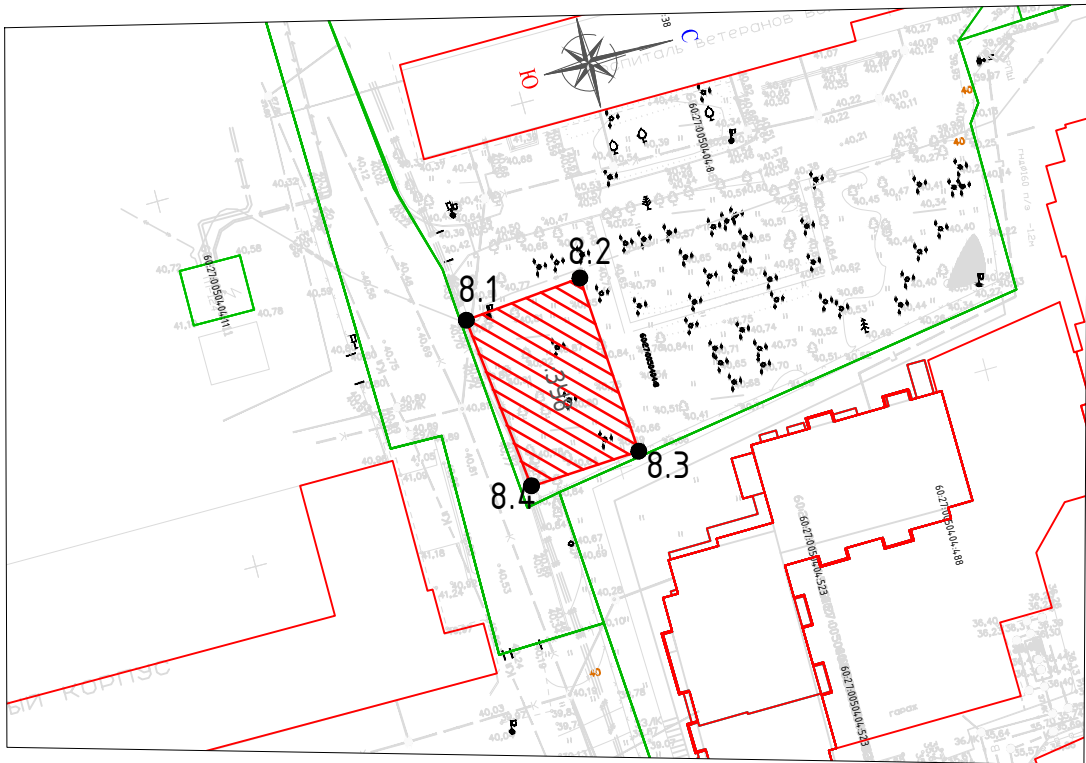
-  - граница планируемая зоны размещения линейных объектов
-  - границы земельных участков, сведения о которых содержатся в ЕГРН;
-  - границы земельных участков, сведения о которых содержатся в ЕГРН:  
60:27:0000000:5048 (наб Красноармейская);  
60:27:0000000:5045 (наб Ольгинская)
-  - границы ОКС, сведения о которых содержатся в ЕГРН;  
60:27:0070306:6 - обозначение земельных участков и ОКС, сведения о которых содержатся в ЕГРН
-  345(6) - обозначение земельных участков, и их частей изымаемых для размещения линейного объекта
- 5(6).1 - обозначение характерных точек образуемого земельного участка

Инв. № подл.	Подпись и дата	Взам. инв. №	Инв. № дубл.	Подп. и дата

						2024-023.ПГК.ДПТ			
						Документация по планировке территории для реконструкции линейных объектов «Красноармейская набережная» и «Ольгинская набережная» от улицы Юбилейной до улицы Розы Люксембург в городе Пскове			
Изм.	Кол.уч.	Лист	N док.	Подп.	Дата	Проект межевания территории Раздел 1	Стадия	Лист	Листов
ГИП		Егорова			2024		П	6	
Выполнил		Лебедева			2024	Чертеж границ образуемого земельного участка 345; 346 М 1:1000	000 "ПсковГеоКадастр"		
						Копировал	Формат А3		







*Условные обозначения:*

- граница планируемая зоны размещения линейных объектов
- границы земельных участков, сведения о которых содержатся в ЕГРН;
- границы земельных участков, сведения о которых содержатся в ЕГРН:  
60:27:0000000:5048 (наб Красноармейская);  
60:27:0000000:5045 (наб Ольгинская)
- границы ОКС, сведения о которых содержатся в ЕГРН;  
60:27:0070306:6 - обозначение земельных участков и ОКС, сведения о которых содержатся в ЕГРН
- 348 - обозначение земельных участков, и их частей изымаемых для размещения линейного объекта
- 8.1 - обозначение характерных точек земельного участка устанавливаемого публичного сервитута

						2024-023.ПГК.ДПТ			
						Документация по планировке территории для реконструкции линейных объектов «Красноармейская набережная» и «Ольгинская набережная» от улицы Юбилейной до улицы Розы Люксембург в городе Пскове			
Изм.	Кол.уч.	Лист	№ док.	Подп.	Дата	Проект межевания территории Раздел 1	Стадия	Лист	Листов
ГИП		Егорова			2024		П	8	
Выполнил		Лебедева			2024	Чертеж границ устанавливаемого публичного сервитута ЗУ8 М 1:500	000 "ПсковГеоКадастр"		

# Проект межевания территории

## Текстовая часть

### а) Перечень и сведения о площади образуемых земельных участков, способы их образования. Вид разрешенного использования образуемых земельных участков

Условный номер ЗУ	Площадь, м2	Вид разрешенного использования	Код	Способ, вариант образования земельного участка	Прим.
:ЗУ1	4460	Улично-дорожная сеть	12.0.1	Перераспределение ЗУ с КН 60:27:0050404:5. 4460 м2 из 98240м2.	ЗУ с КН 60:27:0050404:5 Псковская область, г Псков, ул Малясова, д 2. Для размещения лечебного учреждения
:ЗУ2	46	Улично-дорожная сеть	12.0.1	Перераспределение ЗУ с КН 60:27:0050407:10. 46 м2 из 630 м2.	ЗУ с КН 60:27:0050407:10 обл. Псковская, г. Псков, наб. Красноармейская, дом 20-б. Для использования под индивидуальный жилой дом и хозяйственные постройки
:ЗУ3	167	Улично-дорожная сеть	12.0.1	Перераспределение ЗУ с КН 60:27:0000000:1692. 167 м2 из 45331 м2.	ЗУ с КН 60:27:0000000:1692 Псковская обл., г. Псков, район Мирожского монастыря. Для благоустройства территории Дендропарка
:ЗУ4	26	Улично-дорожная сеть	12.0.1	Перераспределение ЗУ с КН 60:27:0000000:1692. 26 м2 из 45331 м2.	ЗУ с КН 60:27:0000000:1692 Псковская обл., г. Псков, район Мирожского монастыря. Для благоустройства территории Дендропарка
:ЗУ5	531	Улично-дорожная сеть	12.0.1	Перераспределение ЗУ с КН 60:27:0050406:45. 531 м2 из 34182 м2.	ЗУ с КН 60:27:0050406:45 Псковская обл, г Псков, по Красноармейской набережной. Для благоустройства парка
:ЗУ6	63	Улично-дорожная сеть	12.0.1	Перераспределение ЗУ с КН 60:27:0050406:45. 63 м2 из 34182 м2.	ЗУ с КН 60:27:0050406:45 Псковская обл, г Псков, по Красноармейской набережной. Для благоустройства парка
:ЗУ7	363	Улично-дорожная сеть	12.0.1	Перераспределение ЗУ с КН 60:27:0050406:160. 363 м2 из 21345 м2.	ЗУ с КН 60:27:0050406:160 Псковская область, городской округ город Псков, город Псков, набережная Красноармейская, у городского пляжа. Земельные участки (территории) общего пользования

### Перечень кадастровых номеров существующих земельных участков, на которых линейный объект может быть размещен на условиях сервитута

Условный номер ЗУ	Площадь, кв.м	Земельный участок	Назначение
:ЗУ8	369	60:27:0050404:8	Для размещения очистных сооружений

Изменение одного вида разрешенного использования земельных участков и объектов капитального строительства на другой вид такого использования осуществляется в соответствии с градостроительным регламентом территориальной зоны при условии соблюдения требований технических регламентов.

Основные и вспомогательные виды разрешенного использования земельных участков и объектов капитального строительства правообладателями земельных участков и объектов капитального строительства, за исключением органов государственной власти, органов местного самоуправления, государственных и муниципальных учреждений, государственных и муниципальных унитарных предприятий, выбираются самостоятельно без дополнительных разрешений и согласования.

**Перечень и сведения о площади образуемых земельных участков, которые будут отнесены к территориям общего пользования или имуществу общего пользования, в том числе в отношении которых предполагаются резервирование и (или) изъятие для государственных или муниципальных нужд**

Земельные участки ЗУ1 - ЗУ7 (улично-дорожная сеть) будут отнесены к территориям общего пользования.

ЗУ1 – 4460м<sup>2</sup>;

ЗУ2 – 46м<sup>2</sup>;

ЗУ3 – 167м<sup>2</sup>;

ЗУ4 – 26м<sup>2</sup>;

ЗУ5 – 531м<sup>2</sup>;

ЗУ6 – 63м<sup>2</sup>;

ЗУ7 – 363м<sup>2</sup>.

Земельный участок ЗУ8 – публичный сервитут площадью 369м<sup>2</sup>.

Изымаемые земельные участки (будут отнесены к территории общего пользования):

КН 60:27:0000000:4725. Псковская область, г Псков, наб Красноармейская, д 17б.

Для индивидуального жилищного строительства. Площадью 1030м<sup>2</sup>.

КН 60:27:0050405:22. Псковская область, г. Псков, наб. Красноармейская, д. 17В.

Для индивидуального жилищного строительства. Площадью 1560м<sup>2</sup>.

Общая площадь изымаемых земельных участков 8246 м<sup>2</sup>

КН ЗУ	Площадь, м <sup>2</sup>	Вид разрешенного использования	Место расположение	Изымаемая площадь, м <sup>2</sup>	Прим.
60:27:0050404:5	98240	Для размещения лечебного учреждения	Псковская область, г Псков, ул Малясова, д 2.	4460	ЗУ1
60:27:0050407:10	630	Для использования под индивидуальный жилой дом и хозяйственные постройки	Псковская, г. Псков, наб. Красноармейская, дом 20-б.	46	ЗУ2
60:27:0000000:1692	45331	Для благоустройства территории Дендропарка	Псковская обл., г. Псков, район Мирожского монастыря.	167; 26	ЗУ3; ЗУ4
60:27:0050406:45	34182	Для благоустройства парка	Псковская обл, г Псков, по Красноармейской набережной.	531; 63	ЗУ5; ЗУ6
60:27:0050406:160	21345	Земельные участки (территории) общего пользования	Псковская область, городской округ город Псков, город Псков, набережная Красноармейская, у городского пляжа.	363	ЗУ7
60:27:0000000:4725	1030	Для индивидуального жилищного строительства.	Псковская область, г Псков, наб Красноармейская, д 17б	1030	Изымается полностью
60:27:0050405:22	1560	Для индивидуального жилищного строительства.	Псковская область, г. Псков, наб. Красноармейская, д. 17В	1560	Изымается полностью

**б) Перечень координат характерных точек образуемых земельных участков**

Номер точки	X	Y
	ЗУ1	
1,1	499544,1	1272527,17
1,2	499399,62	1272532,69
1,3	499398,81	1272529,52
1,4	499395,53	1272529,56
1,5	499384,11	1272530,16
1,6	499324,06	1272524,74
1,7	499286,63	1272518,3
1,8	499257,99	1272512,67
1,9	499169,96	1272488,89
1,10	499126,42	1272475,97
1,11	499137,3	1272437,39
1,12	499188,71	1272462,41
1,13	499181,98	1272491,46
1,14	499215,92	1272500,18
1,15	499248,32	1272501
1,16	499278,03	1272504,71
1,17	499278,39	1272509,74
1,18	499295,78	1272511,03
1,19	499321,28	1272509,1
1,20	499365,65	1272516,13
1,21	499391,54	1272515,97
1,22	499391,96	1272528,71
1,23	499543,96	1272523,76
	внутренний контур	
1,24	499165,87	1272469,36
1,25	499174,16	1272472,24
1,26	499170,16	1272483,6
1,27	499161,88	1272480,68
	ЗУ2	
2,1	498845,8	1272408,84
2,2	498846,52	1272410,21
2,3	498838,94	1272414,19
2,4	498838,04	1272415,02
2,5	498837,47	1272415,98
2,6	498837,16	1272417,52
2,7	498837,41	1272418,91
2,8	498838,08	1272420,08
2,9	498839,35	1272421,1
2,10	498840,61	1272421,5
2,11	498833,55	1272420,3
2,12	498833,76	1272414,85
	ЗУ3	
3,1	498626,4	1272378,05
3,2	498704,47	1272401,53

3,3	498701,97	1272405,29
3,4	498668,15	1272395,63
	ЗУ4	
4,1	1272427,4	498810,67
4,2	1272427,33	498820,99
4,3	1272434,77	498821,04
4,4	1272430,45	498818,37
	ЗУ5	
5,1	498820,99	1272427,33
5,2	498841,44	1272432,12
5,3	498898	1272437,95
5,4	498919,96	1272441,26
5,5	498918,27	1272447,53
5,6	498911,54	1272446,72
5,7	498909,69	1272442,99
5,8	498859,17	1272437,62
5,9	498840,3	1272441,31
5,10	498821,04	1272434,77
	ЗУ6	
6,1	498986,73	1272458,95
6,2	498998,82	1272463,31
6,3	499002,41	1272469,53
6,4	498990,49	1272465,71
	ЗУ7	
7,1	498998,82	1272463,31
7,2	499082,32	1272481,26
7,3	499057,94	1272480,5
7,4	499025,91	1272474,98
7,5	499002,41	1272469,53

**Перечень координат характерных точек публичных сервитутов**

Номер точки	X	Y
	ЗУ8	
8,1	499535,3	1272425,82
8,2	499551,32	1272424,33
8,3	499552,88	1272448,47
8,4	499538	1272449,29

**в) Сведения о границах территории, применительно к которой осуществляется подготовка проекта межевания**

Номер точки	X	Y
T.1	498590,37	1272319,07
T.2	498613,46	1272330,98
T.3	498610,2	1272336,88
T.4	498613,82	1272351,42
T.5	498645,01	1272361,71
T.6	498661,9	1272368,07

T.7	498678,12	1272373,57
T.8	498679,87	1272374,17
T.9	498688,47	1272376,98
T.10	498696,74	1272379,68
T.11	498699,77	1272380,67
T.12	498705,28	1272382,45
T.13	498709,93	1272384,22
T.14	498731,01	1272390,6
T.15	498756,2	1272397,62
T.16	498759,84	1272398,19
T.17	498786,51	1272405,21
T.18	498788,62	1272405,68
T.19	498788,32	1272406,77
T.20	498801,69	1272408,43
T.21	498801,64	1272408,88
T.22	498809,78	1272407,04
T.23	498810,42	1272400,31
T.24	498810,79	1272396,33
T.25	498811,41	1272391,31
T.26	498815,11	1272391,54
T.27	498817,05	1272390,88
T.28	498817,42	1272390,07
T.29	498820,39	1272389,92
T.30	498829,49	1272387,31
T.31	498833,12	1272385,71
T.32	498846,58	1272410,18
T.33	498838,94	1272414,19
T.34	498838,04	1272415,02
T.35	498837,47	1272415,98
T.36	498837,16	1272417,52
T.37	498837,41	1272418,91
T.38	498838,08	1272420,08
T.39	498839,35	1272421,1
T.40	498840,61	1272421,5
T.41	498862,05	1272425,14
T.42	498862,34	1272424,54
T.43	498867,44	1272425,23
T.44	498868,05	1272422,59
T.45	498886,12	1272425,1
T.46	498886,45	1272422,81
T.47	498895,41	1272424,04
T.48	498895,03	1272426,41
T.49	498906,86	1272428,2
T.50	498913,8	1272430,09
T.51	498913,7	1272431,58
T.52	498922,51	1272433,15
T.53	498939	1272436,09
T.54	498951,24	1272439,8

T.55	498969,6	1272445,46
T.56	498984,35	1272450,23
T.57	498989,51	1272451,57
T.58	498988,4	1272442,82
T.59	498994,66	1272441,38
T.60	498997,39	1272449,64
T.61	498998,13	1272450,37
T.62	499022,11	1272456,44
T.63	499021,72	1272461
T.64	499025,34	1272461,76
T.65	499031,8	1272463,03
T.66	499034,09	1272462,35
T.67	499052,03	1272465,2
T.68	499071,05	1272466,08
T.69	499072	1272463,76
T.70	499071,54	1272460,1
T.71	499082,01	1272459,92
T.72	499081,99	1272465,27
T.73	499096,6	1272469,13
T.74	499126,42	1272475,97
T.75	499137,3	1272437,39
T.76	499188,71	1272462,41
T.77	499181,98	1272491,46
T.78	499215,92	1272500,18
T.79	499248,32	1272501
T.80	499278,03	1272504,71
T.81	499278,27	1272507,18
T.82	499278,39	1272509,74
T.83	499295,78	1272511,03
T.84	499313,79	1272509,54
T.85	499321,28	1272509,1
T.86	499350,84	1272513,73
T.87	499363,15	1272515,61
T.88	499365,65	1272516,13
T.89	499387,3	1272516,12
T.90	499391,54	1272515,97
T.91	499391,79	1272528,72
T.92	499543,96	1272523,76
T.93	499544,1	1272527,17
T.94	499546,38	1272527,07
T.95	499546,85	1272533,65
T.96	499552,82	1272533,31
T.97	499559,98	1272532,19
T.98	499566,87	1272531,12
T.99	499567,08	1272532,5
T.100	499614,35	1272525,23
T.101	499619,84	1272525,8
T.102	499621,44	1272525,55



T.103	499623,23	1272524,06
T.104	499679,13	1272514,53
T.105	499680,25	1272514,36
T.106	499680,3	1272514,7
T.107	499683,71	1272514,24
T.108	499683,74	1272514,42
T.109	499692,08	1272513,28
T.110	499694,62	1272513,61
T.111	499693,83	1272507,5
T.112	499693,62	1272506,1
T.113	499711,39	1272503,34
T.114	499712,42	1272509,98
T.115	499722,28	1272508,61
T.116	499731,2	1272507,38
T.117	499737,07	1272506,56
T.118	499743,86	1272505,62
T.119	499755,35	1272503,84
T.120	499769,9	1272501,75
T.121	499852,36	1272490,11
T.122	499852,95	1272495,94
T.123	499856,14	1272495,60
T.124	499858,66	1272495,85
T.125	499863,87	1272498,24
T.126	499866,30	1272500,72
T.127	499869,92	1272500,15
T.128	499872,29	1272514,87
T.129	499874,95	1272533,73
T.130	499789,22	1272544,51
T.131	499786,02	1272545,09
T.132	499772,00	1272549,04
T.133	499748,96	1272554,13
T.134	499731,82	1272556,17
T.135	499706,28	1272558,66
T.136	499701,57	1272559,36
T.137	499701,56	1272559,36
T.138	499701,57	1272559,37
T.139	499689,05	1272561,23
T.140	499679,45	1272562,68
T.141	499671,77	1272563,48
T.142	499660,61	1272563,92
T.143	499659,05	1272564,07
T.144	499650,86	1272565,41
T.145	499638,82	1272568,51
T.146	499629,18	1272570,32
T.147	499616,69	1272571,94
T.148	499600,6	1272572,56
T.149	499590,93	1272572,86
T.150	499576,92	1272572,04

T.151	499560,28	1272568,09
T.152	499557,04	1272566,91
T.153	499555,19	1272565,98
T.154	499552,85	1272564,49
T.155	499362,68	1272566,01
T.156	499332,74	1272560,8
T.157	499331,3	1272552,42
T.158	499330,46	1272543,46
T.159	499302,28	1272534,5
T.160	499292,01	1272530,59
T.161	499279,66	1272528,23
T.162	499268,94	1272528,54
T.163	499257,11	1272534,71
T.164	499256,62	1272556,07
T.165	499249,92	1272556,74
T.166	499244,14	1272557,71
T.167	499241,95	1272559,05
T.168	499216,39	1272559,7
T.169	499212,79	1272560,08
T.170	499204,61	1272561,03
T.171	499199,4	1272563,98
T.172	499198,35	1272564,41
T.173	499191,15	1272565,44
T.174	499196,02	1272580,08
T.175	499187,78	1272582,46
T.176	499182,76	1272583,32
T.177	499177,11	1272583,78
T.178	499168,7	1272583,47
T.179	499160,14	1272581,92
T.180	499146,3	1272578,84
T.181	499133,91	1272581,69
T.182	499109,71	1272592,66
T.183	499088,24	1272602,05
T.184	499074,11	1272605,32
T.185	499062,88	1272604,59
T.186	499042,66	1272610,24
T.187	499040,77	1272611,3
T.188	499037,22	1272612,38
T.189	499033,75	1272612,47
T.190	499030,76	1272611,6
T.191	499028,19	1272609,91
T.192	499027,34	1272609,06
T.193	499026,11	1272607,37
T.194	499025,35	1272605,75
T.195	499024,74	1272603,18
T.196	499024,69	1272599,49
T.197	499024,26	1272595,26
T.198	499022,83	1272589,98

T.199	499020,55	1272585,27
T.200	499017,73	1272581,01
T.201	499012,68	1272573,71
T.202	499006,44	1272565,76
T.203	499000,06	1272558,54
T.204	498993,62	1272551,96
T.205	498992,44	1272549,32
T.206	498998,13	1272546,04
T.207	498999,87	1272543,38
T.208	499001,16	1272540,93
T.209	499002,4	1272537,78
T.210	499003,33	1272534,8
T.211	499004,41	1272529,51
T.212	499004,75	1272526,63
T.213	499003,19	1272520,18
T.214	499001,89	1272515,56
T.215	498995,18	1272506,55
T.216	498992,82	1272503,82
T.217	498988,73	1272501,86
T.218	498955,57	1272490,57
T.219	498946,1	1272487,65
T.220	498929,73	1272482,85
T.221	498913,64	1272479,53
T.222	498909,45	1272477,98
T.223	498905,76	1272475,92
T.224	498902,8	1272473,73
T.225	498899,72	1272471,24
T.226	498896,02	1272469,25
T.227	498891,96	1272466,93
T.228	498880,78	1272463,51
T.229	498877,2	1272462,48
T.230	498871,5	1272461,41
T.231	498869,79	1272461,58
T.232	498859,57	1272461,22
T.233	498849,24	1272462,41
T.234	498847,27	1272462,11
T.235	498844,63	1272460,82
T.236	498841,51	1272459,98
T.237	498830,83	1272463,89
T.238	498826,39	1272465,09
T.239	498824,82	1272463,94
T.240	498821,84	1272464,23
T.241	498820,72	1272459,1
T.242	498814,57	1272458,84
T.243	498810,72	1272458,06
T.244	498806,7	1272456,69
T.245	498802,63	1272453,78
T.246	498801,65	1272452,24

T.247	498794,48	1272449,69
T.248	498793,49	1272451,37
T.249	498792,65	1272451,43
T.250	498792,11	1272451,33
T.251	498790,83	1272451,2
T.252	498789,29	1272451,23
T.253	498788,59	1272451,72
T.254	498788,42	1272452,54
T.255	498788,48	1272453,34
T.256	498791,53	1272456,17
T.257	498791,38	1272457,7
T.258	498791,1	1272459,11
T.259	498790,75	1272460,26
T.260	498789,99	1272462,06
T.261	498783,29	1272472,09
T.262	498769,13	1272491,87
T.263	498761,42	1272486,69
T.264	498773,45	1272468,78
T.265	498770,82	1272466,84
T.266	498771,14	1272462,93
T.267	498776,41	1272456,05
T.268	498777,16	1272454,87
T.269	498777,14	1272454,38
T.270	498776,53	1272452,87
T.271	498777,96	1272448,03
T.272	498776,84	1272443,22
T.273	498774,02	1272437,29
T.274	498772,44	1272435,98
T.275	498770,85	1272435,75
T.276	498763,26	1272434,66
T.277	498756,69	1272432,77
T.278	498746,88	1272426,92
T.279	498737,54	1272423,26
T.280	498733,46	1272420,11
T.281	498729,67	1272416,49
T.282	498728,81	1272415,84
T.283	498726,38	1272414,28
T.284	498724,58	1272413,89
T.285	498720,48	1272412,46
T.286	498717,44	1272411,73
T.287	498710,07	1272413,4
T.288	498701,18	1272410,9
T.289	498701,97	1272405,29
T.290	498668,15	1272395,63
T.291	498626,4	1272378,05
T.292	498614,71	1272375,04
T.293	498606,03	1272373,69
T.294	498602,03	1272373,88

Т.295	498598,08	1272374,6
Т.296	498596,28	1272375,44
Т.297	498595,21	1272375,93
Т.298	498593,98	1272377,13
Т.299	498592,34	1272378,73
Т.300	498591,37	1272380,21
Т.301	498567,07	1272367,68
Т.302	499535,3	1272425,82
Т.303	499551,32	1272424,33
Т.304	499552,88	1272448,47
Т.305	499538	1272449,29

**г) Вид разрешенного использования образуемых земельных участков, предназначенных для размещения линейных объектов и объектов капитального строительства, проектируемых в составе линейного объекта**

Условный номер ЗУ	Площадь, м2	Вид разрешенного использования	Код
:ЗУ1	4460	Улично-дорожная сеть	12.0.1
:ЗУ2	46	Улично-дорожная сеть	12.0.1
:ЗУ3	167	Улично-дорожная сеть	12.0.1
:ЗУ4	26	Улично-дорожная сеть	12.0.1
:ЗУ5	531	Улично-дорожная сеть	12.0.1
:ЗУ6	63	Улично-дорожная сеть	12.0.1
:ЗУ7	363	Улично-дорожная сеть	12.0.1

Глава города Пскова

Б.А. Елкин