

**Проект межевания территории, ограниченной земельными
участками с КН 60:27:0000000:5644, 60:27:0000000:4935
и улицей Германа в городе Пскове**

Основная часть проекта межевания

Общие положения

Проектируемая территория ориентировочной площадью 0,38 га располагается в границах территориальной зоны ОД1 «Многофункциональная общественно-деловая зона», ограниченной земельными участками с КН 60:27:0000000:5644, 60:27:0000000:4935 и улицей Германа в городе Пскове.

Документация по планировке территории разработана на основании Постановления Администрации города Пскова от 06.12.2022 № 2399 «О принятии решения о подготовке проекта межевания территории, ограниченной земельными участками с КН 60:27:0000000:5644, 60:27:0000000:4935 и улицей Германа в городе Пскове».

Перечень и сведения о площади образуемых земельных участков,
способы их образования. Вид разрешенного использования образуемых
земельных участков

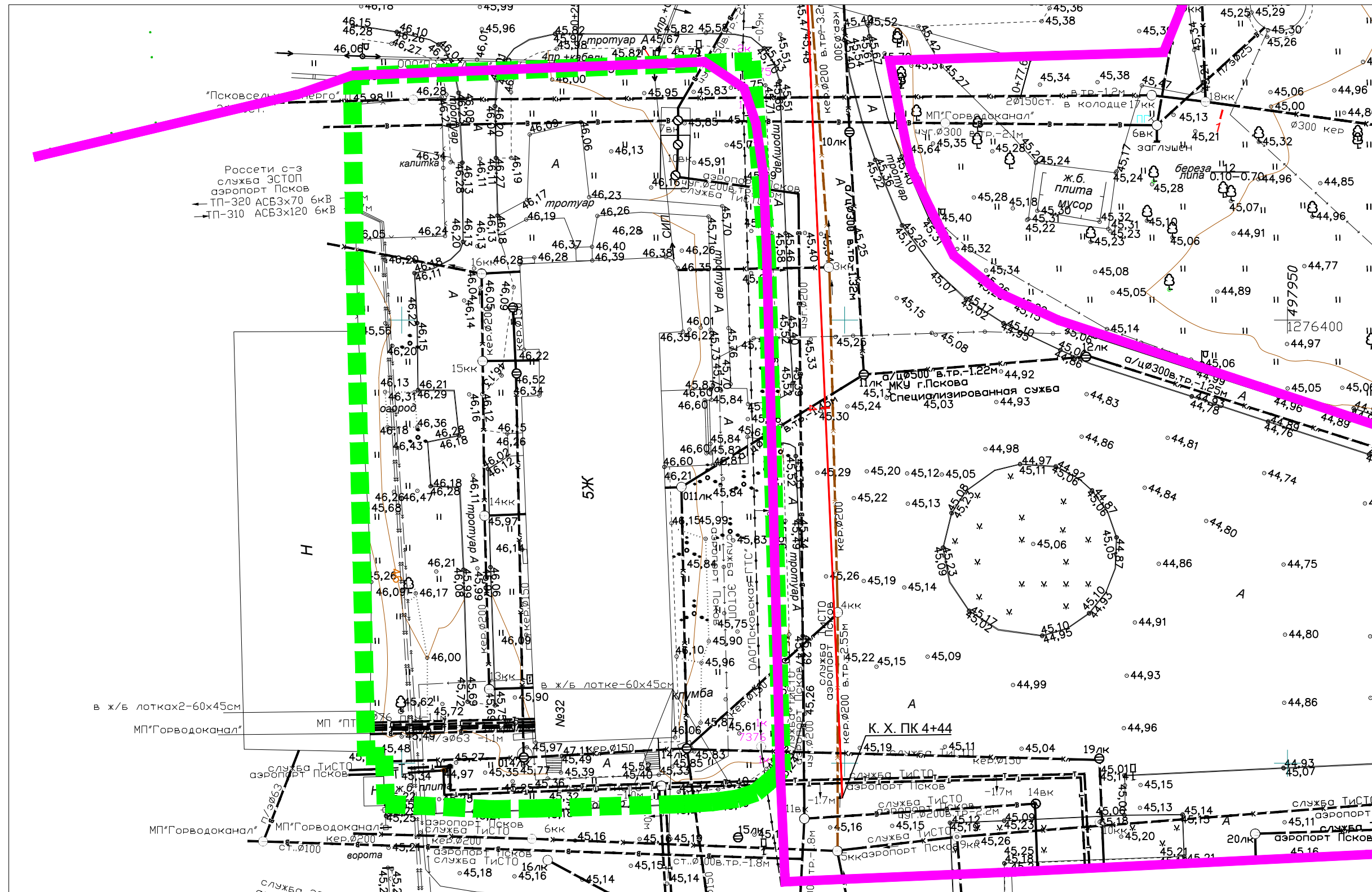
Условный номер ЗУ	Площадь, м ²	Вид разрешенного использования	Код	Способ, вариант образования земельного участка	Местоположение
ЗУ1	5361	Среднеэтажная жилая застройка	2.5	Образование земельного участка из земельного участка с КН 60:27:0040203:12 и неразграниченной территории	г. Псков, ул. Германа, 32

Образуемые земельные участки, которые будут отнесены к территориям общего пользования, в том числе в отношении которых предполагаются резервирование и (или) изъятие для государственных или муниципальных нужд не устанавливаются.

Сведения о границах территории, в отношении которой утвержден проект межевания.

Обозначение характерных точек границ	Координаты, м	
	X	Y
1	2	3
н1	497955,7	1276294,7
н2	497977,5	1276294,4
н3	497979,2	1276339,5
н4	497957,6	1276341,2
н5	497899,2	1276342,9
н5	497899,2	1276342,9
н6	497897,8	1276341,3
н7	497896,7	1276340,0
н8	497896,0	1276337,9
н9	497895,6	1276335,0
н10	497895,4	1276331,9
н11	497894,9	1276315,2
н12	497894,8	1276310,3
н13	497895,4	1276298,2
н14	497900,8	1276298,0
н15	497900,8	1276296,0

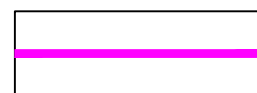
Границы существующих элементов планировочной структуры



Условные обозначения

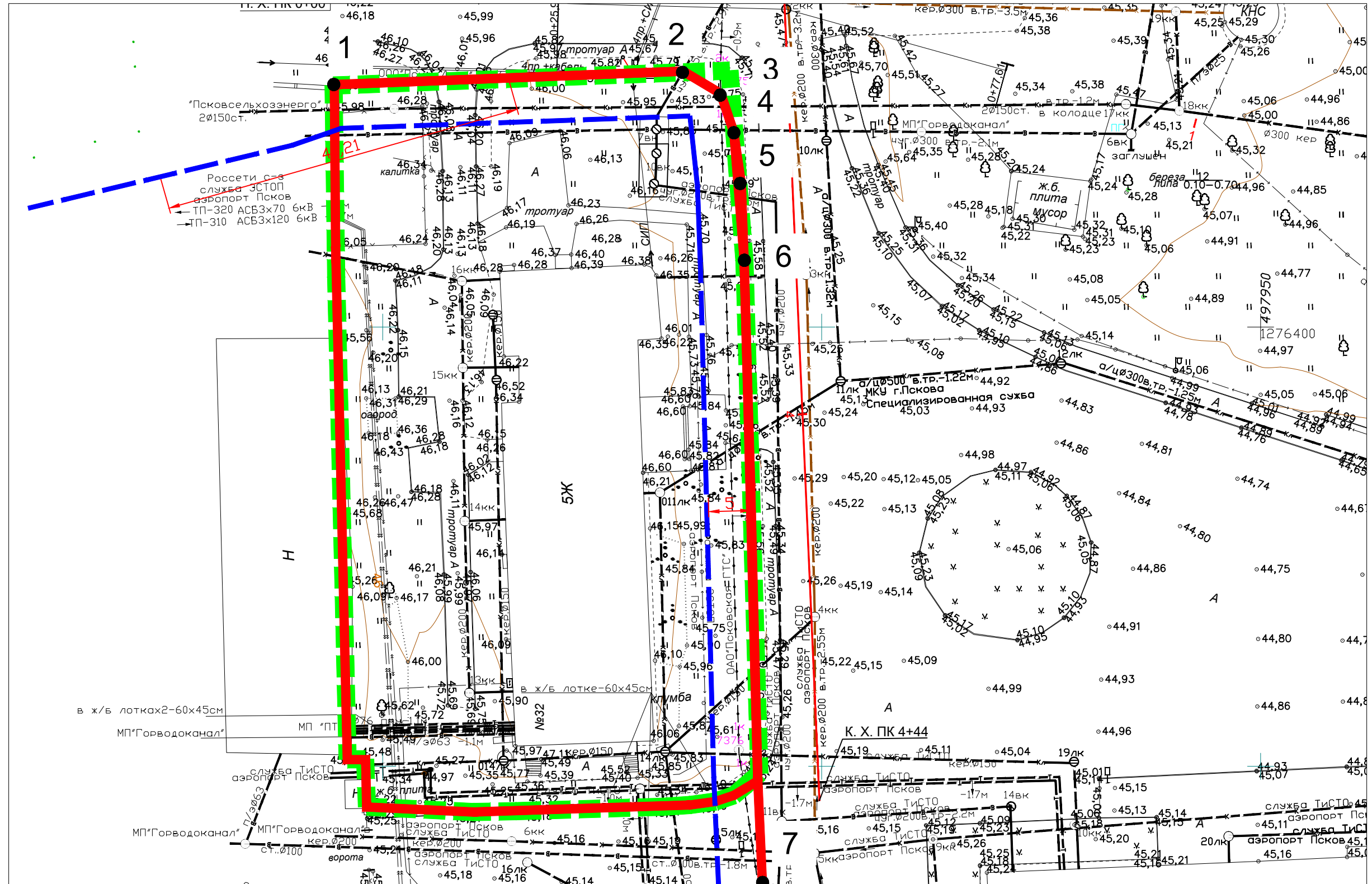


Границы территории в отношении которой разрабатывается проект межевания

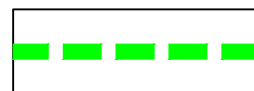


Границы существующих элементов планировочной структуры

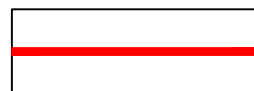
Красные линии



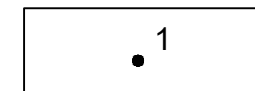
Условные обозначения



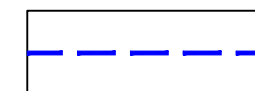
Границы территории в отношении которой разрабатывается проект межевания



Красная линия

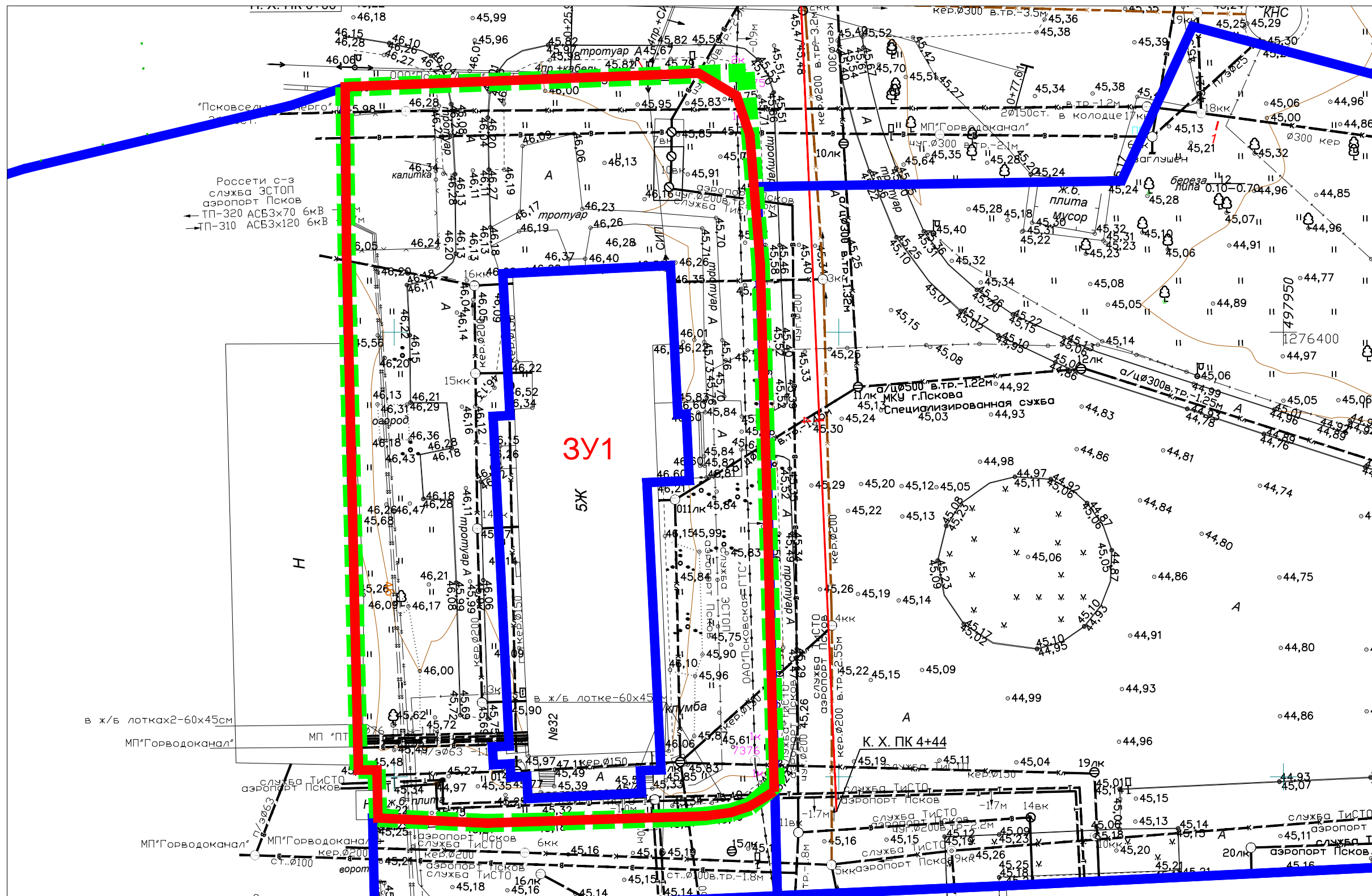


Характерные точки красных линий



Отступы от красных линий

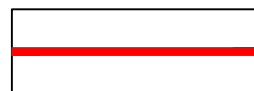
Границы образуемых земельных участков



Условные обозначения



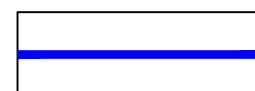
Границы территории в отношении которой разрабатывается проект межевания



Границы образуемых земельных участков



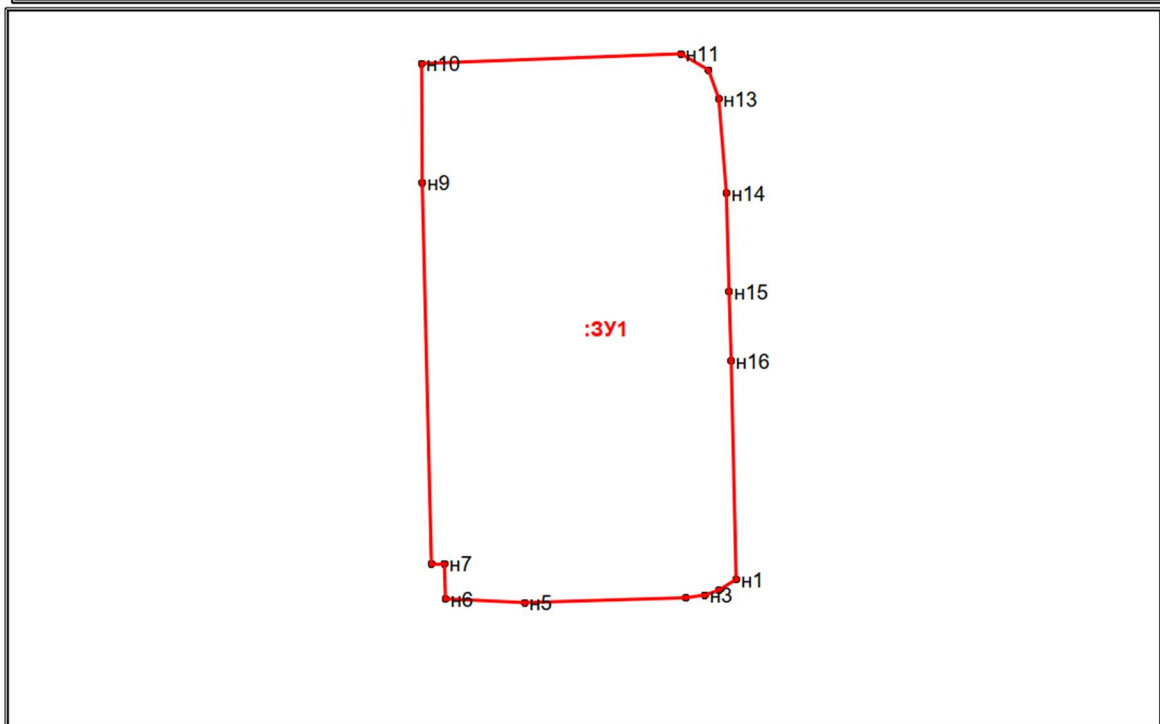
Условный номер образуемого земельного участка



Границы земельных участков, сведения о которых имеются в ЕГРН

Границы образуемых земельных участков

Условный номер земельного участка _____:ЗУ1		
Площадь земельного участка _____ 3833 _____ кв.м.		
Обозначение характерных точек границ	Координаты,м	
	X	Y
1	2	3
н1	497898,4	1276342,7
н2	497896,7	1276340,0
н3	497896,0	1276337,9
н4	497895,6	1276335,0
н5	497894,8	1276310,3
н6	497895,4	1276298,2
н7	497900,8	1276298,0
н8	497900,8	1276296,0
н9	497959,2	1276294,6
н10	497977,6	1276294,5
н11	497979,1	1276334,2
н12	497976,6	1276338,5
н13	497972,2	1276340,0
н14	497957,6	1276341,2
н15	497942,6	1276341,6
н16	497932,0	1276341,9
н1	497898,4	1276342,7



Каталог координат красных линий.

Обозначение характерных точек границ	Координаты	
	X	Y
1	497979,1	1276334,2
2	497976,6	1276338,5
3	497972,2	1276340,0
4	497957,6	1276341,2
5	497942,6	1276341,6
6	497932,0	1276341,9
7	497898,4	1276342,7

И.п. Главы города Пскова

И.В. Иванова