

**Проект межевания территории микрорайона
в границах улицы Кузбасской Дивизии, улицы Западной и границы
муниципального образования «город Псков»**

1. Сведения о границах территории, в отношении которой утвержден проект межевания, содержащие перечень координат характерных точек этих границ в системе координат, используемой для ведения Единого государственного реестра недвижимости

№ точки	Координата X	Координата Y
236	501041.6931	1269210.1840
237	500863.4047	1269303.0709
238	500729.2143	1269351.9265
144	500705,99	1269323,14
143	500685,48	1269297,26
239	500647.0600	1269300.1500
240	500629.1100	1269323.9000
241	500629.8700	1269335.0100
242	500582.9600	1269352.0500
243	500564.1595	1269406.2339
202	500567,15	1269416,39
195	500422,42	1269480,51
196	500436,24	1269476,57
197	500454,44	1269475,28
198	500463,19	1269473,45
199	500466,11	1269474,52
200	500483,78	1269462,30
201	500486,07	1269464,02
202	500567,15	1269416,39
244	500418.5300	1269470.8100
245	500403.0283	1269478.7269

84	500636,82	1269903,06
85	500581,37	1269910,52
86	500569,26	1269793,12
87	500559,55	1269682,30
88	500570,38	1269675,41
89	500570,19	1269668,08
90	500567,90	1269666,43
91	500565,75	1269661,93
92	500565,02	1269646,64
93	500559,69	1269612,18
94	500559,39	1269599,32
95	500562,89	1269590,77
96	500562,28	1269581,59
97	500555,51	1269573,38
98	500551,12	1269559,36
99	500552,38	1269550,06
100	500546,55	1269546,90
106	500421,52	1269515,18
120	500719,51	1269789,58
122	500667,88	1269848,40
123	500667,99	1269858,69
118	500770,59	1269672,61
119	500765,84	1269699,37
49	500836,96	1269578,32
50	500788,57	1269567,57
51	500784,49	1269592,63
192	500855,53	1269557,65
75	501077,48	1269300,15
76	501081,41	1269309,32
77	501024,10	1269369,13
78	500972,74	1269426,43
183	501059,55	1269258,68
184	501065,02	1269270,84

2. Перечень и сведения о площади образуемых земельных участков и способы их образования.

Но- мер ЗУ	Пло- щадь, м ²	Назначение участка	Код	№ точ- ки	Координата X	Координата Y	Способ образо- вания земельно- го участка
:ЗУ 1	6497,0	Многоэтаж- ная жилая застройка (высотная застройка)	2.6	1	500749,13	1269479,68	Объединение земельных участков КН60:27:0080101 :341 КН60:27:0080101 :1077 КН60:27:0080101 :325 КН60:27:0080101 :329 КН60:27:0080101 :340
				2	500748,91	1269491,30	
				3	500748,91	1269502,10	
				4	500746,98	1269511,90	
				5	500746,66	1269513,50	
				6	500745,18	1269517,28	
				7	500741,07	1269525,70	
				8	500761,08	1269536,08	
				9	500756,21	1269546,27	
				10	500744,05	1269540,15	
				11	500743,19	1269537,87	
				12	500741,23	1269538,73	
				13	500732,29	1269534,24	
				14	500728,89	1269541,12	
				15	500740,61	1269546,69	
				16	500766,82	1269559,15	
				17	500758,68	1269576,32	
				18	500740,30	1269566,77	
				19	500739,36	1269567,13	
				20	500725,65	1269596,19	
				21	500710,35	1269590,54	
				22	500705,99	1269588,44	
				23	500694,23	1269582,76	
				24	500671,62	1269571,86	
				25	500670,34	1269571,48	
				26	500691,27	1269519,03	
				27	500696,87	1269507,22	
				28	500728,64	1269469,58	
				29	500734,85	1269472,64	
:ЗУ 2	3758,5	Дошкольное, начальное и среднее обще- е образование	3.5.1	1	500749,13	1269479,68	Перераспреде- ление земельного участка КН60:27:0080101 :7 Выделение из неразмежеван- ной территории
				29	500734,85	1269472,64	
				30	500755,11	1269451,50	
				31	500763,58	1269455,64	
				32	500781,25	1269464,30	
				33	500817,93	1269482,29	
				34	500794,89	1269530,41	
				35	500790,89	1269533,08	
				36	500766,34	1269521,24	
				4	500746,98	1269511,90	
3	500748,91	1269502,10					
2	500748,91	1269491,30					

				1	500749,13	1269479,68	
				29	500734,85	1269472,64	
:3У 3	7761,0	Многоэтажная жилая застройка (высотная застройка)	2.6	31	1269455,64	1269455,64	Раздел земельного участка КН60:00:0000000:5049
				39	500784,44	1269448,57	
				41	500851,39	1269476,50	
				42	500884,80	1269494,73	
				43	500 781,20	1 269 455,70	
				44	500 766,50	1 269 450,00	
				236	500 768,30	1 269 450,30	
				45	500873,93	1269518,62	
				46	500842,10	1269503,86	
				47	500830,27	1269529,62	
				48	500862,10	1269544,61	
				50	500788,84	1269567,57	
				51	500784,48	1269592,63	
				52	500777,09	1269589,9	
				301	500839,51	1269574,91	
				302	500837,46	1269574,51	
				303	500837,00	1269576,84	
				304	500789,14	1269566,83	
				305	500781,42	1269580,84	
				306	500781,16	1269561,85	
				307	500777,73	1269557,09	
				9	500756,21	1269546,27	
				8	500761,08	1269536,08	
				7	500741,07	1269525,70	
				6	500745,18	1269517,28	
				5	500746,66	1269513,50	
				4	500746,98	1269511,90	
36	500766,34	1269521,24					
35	500790,89	1269533,08					
34	500794,89	1269530,41					
33	500817,93	1269482,29					
32	500781,25	1269464,30					
31	1269455,64	1269455,64					
:3У 5	2116,0	Малоэтажная многоквартирная жилая застройка	2.1.1	66	500603,57	1269580,82	Перераспределение земельных участков КН60:27:0080010 1:10 КН60:27:0080010 1:9 Выделение из неразмежеванной территории
				67	500601,55	1269559,42	
				68	500604,43	1269547,47	
				69	500609,77	1269540,41	
				70	500618,83	1269535,23	
				71	500628,12	1269534,25	
				72	500652,96	1269535,09	
				73	500646,64	1269582,54	
				66	500603,57	1269580,82	
				131	502258,49	1273006,13	
				132	502253,85	1273008,01	

				133	502251,98	1273003,37	
				130	502256,61	1273001,50	
:ЗУ 6	3994,2	Объекты дорожного сервиса	4.9.1	74	500923,58	1269378,38	Выделение из неразмежеванной территории
				75	501077,48	1269300,15	
				77	501027,32	1269343,10	
				78	500962,30	1269416,23	
				79	500956,85	1269410,90	
				74	500923,58	1269378,38	
:ЗУ 7	3313,0	Отдых (рекреация)	5.0	73	500646,64	1269582,54	Перераспределение земельных участков КН60:27:0080010 1:50
				66	500603,57	1269580,82	
				80	500616,74	1269720,16	
				81	500617,75	1269720,07	
				82	500626,63	1269688,16	
				83	500641,57	1269620,07	
				73	500646,64	1269582,54	
:ЗУ 8	18664,5	Улично-дорожная сеть	12.0.1	100	500546,55	1269546,90	Перераспределение земельных участков КН60:27:0080010 1:50; КН60:27:0080010 1:337; Выделение из неразмежеванной территории
				69	500609,77	1269540,41	
				68	500604,43	1269547,47	
				67	500601,55	1269559,42	
				66	500603,57	1269580,82	
				80	500616,74	1269720,16	
				65	500623,65	1269785,15	
				64	500626,39	1269814,80	
				63	500631,56	1269870,55	
				84	500636,82	1269903,06	
				85	500581,37	1269910,52	
				86	500569,26	1269793,12	
				87	500559,55	1269682,30	
				88	500570,38	1269675,41	
				89	500570,19	1269668,08	
				90	500567,90	1269666,43	
				91	500565,75	1269661,93	
				92	500565,02	1269646,64	
				93	500559,69	1269612,18	
				94	500559,39	1269599,32	
				95	500562,89	1269590,77	
96	500562,28	1269581,59					
97	500555,51	1269573,38					
98	500551,12	1269559,36					
99	500552,38	1269550,06					
100	500546,55	1269546,90					
:ЗУ 9	11180,7	Улично-дорожная сеть	12.0.1	106	500421,52	1269515,18	
				107	500426,58	1269514,79	
				108	500536,62	1269506,21	
				109	500556,32	1269500,43	
				110	500562,95	1269496,88	

				205	500563,09	1269471,83	Перераспределе- ние земельных участков 60:27:0080106 :159; КН60:27:0080010 1:42; КН60:27:0080010 1:5; КН60:27:0080010 1:9; КН60:27:0080010 1:30; КН60:27:0080010 1:344; Выделение из неразмежеван- ной территории
				204	500583,24	1269470,64	
				112	500598,73	1269472,35	
				113	500605,14	1269474,51	
				114	500604,06	1269477,85	
				115	500635,97	1269488,61	
				116	500639,93	1269489,94	
				117	500646,18	1269486,33	
				207	500646,70	1269492,23	
				72	500652,96	1269535,09	
				71	500628,12	1269534,25	
				70	500618,83	1269535,23	
				69	500609,77	1269540,41	
				100	500546,55	1269546,90	
				101	500504,25	1269547,46	
				102	500491,67	1269549,05	
				103	500478,34	1269555,39	
				104	500479,85	1269558,82	
				105	500449,94	1269572,92	
				106	500421,52	1269515,18	
:3У 10	4897,0	Улично- дорожная сеть	12.0.1	84	500636,82	1269903,06	Перераспределе- ние земельных участков КН60:27:0080010 1:24; Выделение из неразмежеван- ной территории
				63	500631,56	1269870,55	
				62	500670,52	1269813,02	
				124	500745,20	1269708,33	
				125	500757,21	1269691,39	
				118	500770,59	1269672,61	
				119	500765,84	1269699,37	
				120	500727,20	1269774,41	
				121	500705,54	1269805,23	
				122	500667,88	1269848,40	
				123	500667,99	1269858,69	
				84	500636,82	1269903,06	
				161	500657.0700	1269660.6100	
				131	500662.1623	1269662.7476	
				132	500694.2000	1269672.6400	
				133	500725.5900	1269685.8300	
				134	500727.3000	1269681.7300	
				135	500740.6000	1269688.4900	
				136	500743.0186	1269684.2832	
				206	500753.9800	1269689.7600	
125	500757.2105	1269691.3894					
124	500745.2000	1269708.3300					
127	500687.5400	1269683.7300					
128	500666.1600	1269676.0100					
162	500654.7132	1269674.1453					
:3У 11	2014	Улично-	12.0.1	25	500670.3400	1269571.4800	

		дорожная сеть		153	500668.6987	1269533.8388	Перераспределение земельных участков КН60:27:0080010 1:29; Выделение из неразмежеванной территории
				165	500673.5823	1269535.6953	
				164	500689.3662	1269503.8532	
				176	500690.8400	1269500.8800	
				175	500692.2300	1269501.4700	
				174	500694.1800	1269496.8600	
				173	500692.8000	1269496.2800	
				172	500693.0000	1269495.7900	
				171	500691.0100	1269493.7544	
				170	500716.4700	1269474.4000	
				169	500722.7300	1269466.7200	
				168	500732.8300	1269451.0900	
				167	500749.2800	1269435.7900	
				166	500760.1717	1269446.2198	
				29	500734.8480	1269472.6399	
				28	500728.6400	1269469.5800	
				27	500696.8700	1269507.2200	
				26	500691.2700	1269519.0300	
				25	500670.3400	1269571.4800	
				43	500 781,20	1 269 455,70	
				44	500 766,50	1 269 450,00	
				236	500 768,30	1 269 450,30	
				37	500772,54	1269439,40	
				38	500781,25	1269443,06	
				39	500784,44	1269448,57	
:ЗУ 12	10696,0	Улично-дорожная сеть	12.0.1	65	500623,65	1269785,15	Перераспределение земельных участков КН60:27:0080010
				80	500616,74	1269720,16	
				81	500617,75	1269720,07	
				82	500626,63	1269688,16	
				83	500641,57	1269620,07	
				73	500646,64	1269582,54	
				72	500652,96	1269535,09	
				207	500646,70	1269492,23	
				117	500646,18	1269486,33	
				137	500649,43	1269468,15	
				138	500655,15	1269449,22	
				139	500658,09	1269440,04	
				140	500664,48	1269419,73	
				141	500677,78	1269378,39	
				142	500687,31	1269335,69	
				143	500685,48	1269297,26	
				144	500705,99	1269323,14	
				145	500697,60	1269369,42	
				146	500690,53	1269398,23	
				147	500684,71	1269423,38	
				148	500683,82	1269423,31	

				149	500680,53	1269442,00	1:30; КН60:27:0080010 1:334; КН60:27:0080010 1:26 Выделение из неразмежеван- ной территории
				150	500675,93	1269461,97	
				151	500674,97	1269487,65	
				152	500674,71	1269501,66	
				153	500668,70	1269533,84	
				25	500670,34	1269571,48	
				154	500667,98	1269596,39	
				155	500670,07	1269598,25	
				156	500668,98	1269603,17	
				157	500668,42	1269603,02	
				158	500668,13	1269603,23	
				159	500663,25	1269623,91	
				160	500663,84	1269624,08	
				211	500663,62	1269625,39	
				208	500662,19	1269633,94	
				161	500657,07	1269660,61	
				131	500662,16	1269662,75	
				132	500694,20	1269672,64	
				133	500725,59	1269685,83	
				134	500727,30	1269681,73	
				135	500740,60	1269688,49	
				136	500743,02	1269684,28	
				206	500753,98	1269689,76	
				125	500757,21	1269691,39	
				124	500745,20	1269708,33	
				127	500687,54	1269683,73	
				128	500666,16	1269676,01	
				162	500654,71	1269674,15	
				163	500645,79	1269672,70	
				209	500636,29	1269719,77	
				55	500624,59	1269778,67	
				65	500623,65	1269785,15	
				:ЗУ 13	5038,0	Улично- дорожная сеть	
145	500697,60	1269369,42					
177	500700,41	1269373,55					
178	500705,67	1269373,55					
179	500771,84	1269358,73					
180	500848,89	1269354,88					
181	500905,56	1269324,77					
182	500988,62	1269295,23					
183	501059,55	1269258,68					
184	501065,02	1269270,84					
185	500993,26	1269305,74					
186	500909,37	1269335,38					
210	500862,78	1269365,86					
187	500855,81	1269370,42					

				188	500844,74	1269369,69	
				189	500840,36	1269369,40	
				190	500772,40	1269371,94	
				224	500749.1220	1269376.9613	
				223	500700.0700	1269387.5400	
				231	500696.7800	1269388.7700	
				191	500694,42	1269390,03	
				146	500690,53	500690,53	
:ЗУ 14	5354	Улично- дорожная сеть	12.0.1	192	500855.5279	1269557.6455	Выделение из неразмежеван- ной территории
				49	500836,96	1269578,32	
				195	500962.3046	1269416.2317	
				193	501027.3534	1269343.1411	
				75	501077.4800	1269300.1500	
				76	501081.4117	1269309.3229	
				77	501024.0956	1269369.1296	
				78	500972.7423	1269426.4340	
				192	500855.5279	1269557.6455	
				79	500956,85	1269410,90	
				42	500884,80	1269494,73	
				45	500873,93	1269518,62	
				48	500862,10	1269544,61	
:ЗУ 15	338,0	Для индиви- дуального жилищного строитель- ства	2. 1	164	500689.3662	1269503.8532	Выделение из неразмежеван- ной территории
				165	500673.5823	1269535.6953	
				153	500668.6987	1269533.8388	
				152	500674.7100	1269501.6600	
				192	500677.5372	1269501.6545	
				164	500689.3662	1269503.8532	
:ЗУ 16	7889,4	Магазины	4.4	110	500562.9482	1269496.8845	Перераспреде- ление земельных участков КН60:27:0080106 :159; Выделение из неразмежеван- ной территории
				109	500556.3153	1269500.4313	
				108	500536.6224	1269506.2072	
				107	500426.5841	1269514.7853	
				106	500421.5173	1269515.1803	
				193	500422.3274	1269507.3789	
				194	500422.2600	1269494.1300	
				195	500422.4200	1269480.5100	
				196	500436.2425	1269476.5676	
				197	500454.4400	1269475.2800	
				198	500463.1900	1269473.4500	
				199	500466.1100	1269474.5200	
				200	500483.7800	1269462.3000	
				201	500486.0694	1269464.0245	
				202	500567.1468	1269416.3850	
				203	500580.4200	1269455.2000	
				204	500583.2400	1269470.6400	
				205	500563.0903	1269471.8279	
				215	500540.5100	1269454.5000	

				216	500543.0700	1269446.6600	
				217	500552.4500	1269440.7500	
				218	500561.4000	1269437.0200	
				219	500566.1400	1269444.6900	
				220	500558.2900	1269453.2200	
				221	500552.4000	1269454.8600	
				222	500542.5800	1269455.2000	
				215	500540.5100	1269454.5000	
:ЗУ 17	2301,9	Магазины	4.4	161	500657.0700	1269660.6100	Перераспределе- ние земельных участков КН60:27:0080010 1:18; Выделение из неразмежеван- ной территории
				208	500662.1906	1269633.9363	
				211	500663.6200	1269625.3900	
				212	500736.1700	1269661.8400	
				134	500727.3000	1269681.7300	
				133	500725.5900	1269685.8300	
				132	500694.2000	1269672.6400	
				131	500662.1623	1269662.7476	
				161	500657.0700	1269660.6100	
:ЗУ 18	1504,3	Деловое управление	4.4	191	500694,42	1269390,03	Раздел 60:27:0080101:44
				231	500696.7800	1269388.7700	
				223	500700.0700	1269387.5400	
				224	500749.1220	1269376.9613	
				225	500748.8800	1269385.8800	
				226	500756.8400	1269388.1100	
				227	500739.1400	1269430.4100	
				228	500724.9500	1269422.8800	
				229	500723.0600	1269412.5600	
				230	500726.1296	1269407.8624	
				191	500694,42	1269390,03	
				191	500694,42	1269390,03	
:ЗУ 19	62,0	Земельные участки (территории) общего пользования	12.0	49	500836,96	1269578,32	Раздел земельного участка КН60:00:0000000 :5049
				50	500788,84	1269567,57	
				301	500839,51	1269574,91	
				302	500837,46	1269574,51	
				303	500837,00	1269576,84	
				304	500789,14	1269566,83	
:ЗУ 20	710,0	Благо- устройство территории	12.0.2	84	500636,82	1269903,06	Выделение из неразмежеван- ной территории
				305	500662.6487	1269866.2798	
				306	500668.3420	1269906.0610	
				307	500640.1989	1269909.1861	
				84	500636,82	1269903,06	

2. Изменяемые земельные участки и их характеристики

Номер существующего земельного участка	Площадь земельного участка, м ²	Разрешенное Использование (существующее)	Разрешенное Использование (планируемое)	Категория земель	Изменение земельного участка
60:27:0080101:341	2 369,0	Для многоэтажной застройки	Для многоэтажной застройки	Земли населенных пунктов	Объединение земельного участка
60:27:0080101:1077	2 642,0	Для многоквартирной застройки	Для многоквартирной застройки	Земли населенных пунктов	Объединение земельного участка
60:27:0080101:325	323,0	Для многоквартирной застройки	Для многоквартирной застройки	Земли населенных пунктов	Объединение земельного участка
60:27:0080101:329	488,0	-	Для многоквартирной застройки	Земли населенных пунктов	Объединение земельного участка
60:27:0080101:340	998,0	Для размещения объектов торговли	Для многоквартирной застройки	Земли населенных пунктов	Объединение земельного участка
60:27:0080101:7	1977,0	Для размещения промышленных объектов	Для многоквартирной застройки	Земли населенных пунктов	Перераспределение земельного участка
60:27:0080101:28	42,0	-	Земельные участки (территории) общего пользования	-	
60:27:0080101:326	1467,0	Для многоквартирной застройки	Земельные участки (территории) общего пользования	Земли населенных пунктов	Изменение вида разрешенного использования
60:27:0080101:9	70,0	Для объектов жилой застройки	Улично-дорожная сеть	Земли населенных пунктов	Перераспределение земельного участка
60:27:0080101:10	229,0	Для объектов жилой застройки	Для объектов жилой застройки	Земли населенных пунктов	Объединение земельного участка
60:27:0080101:227	801,0	Для иных видов жилой застройки	Магазины	Земли населенных пунктов	Изменение вида разрешенного использования
60:27:0080101:335	1056,0	Для индивидуальной жилой застройки	Автомобильные мойки	Земли населенных пунктов	Изменение вида разрешенного использования
60:27:0080101:20	1480,0	Для индивидуальной жилой	Магазины	Земли населен-	Изменение вида разрешенного

		застройки		ных пунк- тов	использования
60:27:0080101:50	4780,0	Для размещения иных объектов промышленности, энергетики, транспорта, связи, радиовещания, телевидения, информатики, обеспечения космической деятельности, обороны, безопасности и иного специального назначения	Отдых (рекреация) Улично-дорожная сеть	Земли населенных пунктов	Перераспределение земельного участка
60:27:0080101:18	1884,0	Для индивидуальной жилой застройки	Магазины	Земли населенных пунктов	Объединение земельного участка
60:27:0080101:11	999,4	Для индивидуальной жилой застройки	Магазины	Земли населенных пунктов	Изменение вида разрешенного использования
60:27:0080101:26	5,02	-	Улично-дорожная сеть	-	
60:27:0080101:29	5,02	-	Улично-дорожная сеть	-	
60:27:0080101:334	102,0	Для индивидуальной жилой застройки	Улично-дорожная сеть	Земли населенных пунктов	Изменение вида разрешенного использования
60:27:0080101:30	41,1	-	Улично-дорожная сеть	-	Объединение земельного участка
60:27:0080101:5	228,0	Для объектов жилой застройки	Улично-дорожная сеть	Земли населенных пунктов	Объединение земельного участка
60:27:0080101:8	1445,0	Для малоэтажной застройки	Для индивидуальной жилой застройки	Земли населенных пунктов	Изменение вида разрешенного использования
60:27:0080101:42	100,0	Для размещения промышленных объектов	Улично-дорожная сеть	Земли населенных пунктов	
60:27:0080101:44	2000,0	Для общего пользования (уличная сеть)	Магазины Улично-дорожная сеть	Земли населенных пунктов	Раздел земельного участка
60:27:0080106:159	1174,0	Для размещения и эксплуатации объектов авто-	Улично-дорожная сеть	Земли населенных пунк-	Объединение земельного участка

		мобильного транспорта и объектов дорожного хозяйства		тов	
60:27:0080101:24	16,28	-	Улично-дорожная сеть	-	Объединение земельного участка
60:27:0080106:104	4800,0	Для размещения и эксплуатации объектов автомобильного транспорта и объектов дорожного хозяйства	Магазины	Земли населенных пунктов	Объединение земельного участка
60:27:0080106:1	2 948,0	Для размещения иных объектов промышленности, энергетики, транспорта, связи, радиовещания, телевидения, информатики, обеспечения космической деятельности, обороны, безопасности и иного специального назначения	Магазины	Земли населенных пунктов	Объединение земельного участка
60:27:0080101:229	5780,0	Для иных видов использования, характерных для населенных пунктов	Магазины Парковка	Земли населенных пунктов	Изменение вида разрешенного использования
60:27:0080101:43	8 000	Для общего пользования (уличная сеть)	Хранение автотранспорта	Земли населенных пунктов	Изменение вида разрешенного использования
60:27:0080101:1125	2689	Для размещения объектов торговли	Земельные участки (территории) общего пользования	Земли населенных пунктов	Изменение вида разрешенного использования

3. Каталог координат красных линий

Ведомость координат точек перелома красных линий		
№ точки	Координата X	Координата Y
145	500422,42	1269480,51
144	500422,26	1269494,13
143	500422,33	1269507,38
142	500421,52	1269515,18
128	500426,58	1269514,79
1	500479,62	1269510,65
2	500536,62	1269506,21
3	500556,32	1269500,43
4	500562,95	1269496,88
135	500563,09	1269471,83
136	500583,24	1269470,64
137	500598,73	1269472,35
5	500605,14	1269474,51
6	500604,06	1269477,85
7	500635,97	1269488,61
138	500639,93	1269489,94
8	500646,18	1269486,33
9	500649,43	1269468,15
10	500655,15	1269449,22
11	500664,48	1269419,73
12	500677,79	1269378,35
13	500687,31	1269335,69
14	500685,48	1269297,26
15	500705,99	1269323,14
16	500697,60	1269369,42
18	500700,44	1269373,55
19	500705,70	1269373,55
20	500709,34	1269372,74
21	500721,83	1269370,03
22	500771,84	1269358,73
23	500848,89	1269354,88
24	500905,56	1269324,77
25	500988,62	1269295,23
26	501061,08	1269257,89
27	501066,52	1269270,11
28	500993,26	1269305,74
29	500909,37	1269335,38
30	500862,78	1269365,86
31	500855,81	1269370,42
32	500844,74	1269369,69
33	500840,36	1269369,40

34	500772,40	1269371,94
35	500749,12	1269376,96
36	500700,07	1269387,54
37	500696,78	1269388,77
38	500694,37	1269390,05
39	500690,53	1269398,23
40	500684,71	1269423,38
41	500683,82	1269423,31
42	500681,36	1269436,23
43	500680,53	1269442,00
44	500675,93	1269461,97
45	500674,97	1269487,65
49	500674,71	1269501,66
50	500668,70	1269533,84
51	500673,57	1269535,72
52	500689,51	1269503,88
53	500690,84	1269500,88
54	500692,23	1269501,47
55	500694,18	1269496,86
56	500692,80	1269496,28
57	500693,00	1269495,79
58	500690,95	1269493,80
59	500716,47	1269474,40
60	500722,73	1269466,72
61	500732,83	1269451,09
62	500749,28	1269435,79
63	500756,88	1269433,02
139	500772,54	1269439,40
140	500763,58	1269455,64
64	500755,11	1269451,50
118	500734,84	1269472,65
65	500728,64	1269469,58
66	500696,87	1269507,22
67	500691,27	1269519,03
68	500683,27	1269537,80
69	500670,34	1269571,48
46	500667,98	1269596,39
47	500670,07	1269598,25
48	500668,98	1269603,17
102	500668,42	1269603,02
119	500668,13	1269603,23
120	500663,25	1269623,91
121	500663,84	1269624,08
122	500663,62	1269625,39
123	500662,19	1269633,94
70	500657,07	1269660,61

17	500662,16	1269662,75
71	500694,20	1269672,64
72	500725,59	1269685,83
124	500727,30	1269681,73
125	500740,60	1269688,49
126	500743,02	1269684,28
127	500753,98	1269689,76
73	500757,21	1269691,39
74	500770,58	1269672,63
75	500727,20	1269774,41
141	500719,51	1269789,58
76	500705,54	1269805,23
133	500667,99	1269858,69
134	500636,82	1269903,06
77	500631,56	1269870,55
78	500623,65	1269785,15
79	500624,59	1269778,67
80	500636,25	1269719,83
81	500645,75	1269672,76
82	500666,15	1269676,07
83	500687,50	1269683,79
84	500745,16	1269708,39
85	500691,35	1269784,00
86	500670,48	1269813,08
87	500617,75	1269720,07
88	500616,76	1269720,22
89	500603,50	1269580,90
90	500601,55	1269559,42
91	500604,43	1269547,47
92	500609,83	1269540,46
93	500618,83	1269535,46
94	500628,12	1269534,25
95	500652,96	1269535,09
96	500646,64	1269582,54
97	500641,57	1269620,07
98	500626,63	1269688,16
99	500581,15	1269910,55
100	500569,09	1269793,14
101	500559,55	1269682,30
103	500570,38	1269675,42
104	500570,19	1269668,09
105	500567,90	1269666,44
106	500565,75	1269661,94
107	500565,02	1269646,65
108	500559,69	1269612,19
109	500559,39	1269599,33

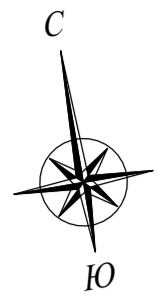
110	500562,89	1269590,78
111	500562,28	1269581,60
112	500555,54	1269573,60
113	500551,12	1269559,37
114	500552,38	1269550,07
115	500546,52	1269546,89
116	500504,25	1269547,46
117	500491,67	1269549,05
131	500908,97	1269483,67
130	500479,85	1269558,82
129	500449,94	1269572,92

4. Информация о земельных участках, подлежащих резервированию и (или) изъятию для государственных и муниципальных нужд и земельных участков, отнесенных к территориям общего пользования.

Земельные участки, отнесенные к территориям общего пользования:

	Номер существующего земельного участка	Площадь земельного участка, м ²	Категория земель	Разрешенное Использование (существующее)	Разрешенное Использование (планируемое)	Площадь изымаемой части земельного участка, м ²
1.	60:27:0080101:337	1509,0	Земли населенных пунктов	Для размещения объектов торговли	Улично-дорожная сеть	72,0
2.	60:27:0080101:24	16,28	-	-	Улично-дорожная сеть	12,3
3.	60:27:0080101:9	70,0	Земли населенных пунктов	Для объектов жилой застройки	Улично-дорожная сеть	58,2
4.	60:27:0080101:50	4780,0	Земли населенных пунктов	Для размещения иных объектов промышленности, энергетики, транспорта, связи, радиовещания, телевидения, информатики, обеспечения космической деятельности, обороны, безопасности и иного специального назначения	Отдых (рекреация) Улично-дорожная сеть	4780,0
5.	60:27:0080101:26	5,02	-	-	Улично-дорожная сеть	5,02

6.	60:27:0080101:29	5,02	-	-	Улично- дорожная сеть	5,02
7.	60:27:0080101:334	102,0	Земли населенных пунктов	Для индивидуальной жилой застройки	Улично- дорожная сеть	102,0
8.	60:27:0080101:30	41,1	-	-	Улично- дорожная сеть	41,1
9.	60:27:0080101:5	228,0	Земли населенных пунктов	Для объектов жилой застройки	Улично- дорожная сеть	228,0
10.	60:27:0080101:7	1977,0	Земли населенных пунктов	Для размещения промышленных объектов	Улично- дорожная сеть	47,6
11.	60:27:0080101:42	100,0	Земли населенных пунктов	Для размещения промышленных объектов	Улично- дорожная сеть	100,0
12.	60:27:0080101:44	2000,0	Земли населенных пунктов	Для общего пользования (уличная сеть)	Улично- дорожная сеть	495,5
13.	60:27:0080106:159	1174,0	Земли населенных пунктов	Для размещения и эксплуатации объектов автомобильного транспорта и объектов дорожного хозяйства	Улично- дорожная сеть	1174,0
14.	60:27:0080101:1125	2689	Земли населенных пунктов	Для размещения объектов торговли	Земельные участки (территории) общего пользования	2689



муниципальное образование
"Завеличенская волость"
дер. Родина

муниципальное образование
"Завеличенская волость"
дер. Борисовичи

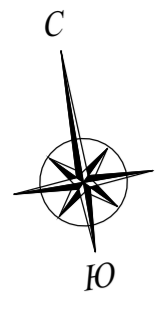
Условные обозначения:

- граница Муниципального образования "Город Псков";
- "красная" линия улицы проектируемая;
- 1 - характерная точка "красной" линии.
- граница земельного участка, сведения о которой содержатся в ГКН;

Примечание:

1. Поперечные профили улиц см. том 2 - 120-ГП-04/2020-ППТ.2 л.4.

120-ГП-04/2020-ПМТ.1					
Внесение изменений в проект планировки и проект межевания территории микрорайона в границах улицы Курбаской дивизии, улицы Западной и границы муниципального образования «Город Псков»					
Изм.	Кол.уч	Лист	№ док	Подпись	Дата
Разработал	Трофимова				02.20г.
Основная (утверждаемая) часть				Стадия	Лист
				ПМТ	1
Н. контроль				Попов	
ГИП				Попов	
План красных линий				ООО "Архитектурное бюро А.В. Студия"	
М 1:1000				Формат 900x594	








муниципальное образование
"Завеличенская волость"
дер. Родина

муниципальное образование
"Завеличенская волость"
дер. Борисовичи

ул. Владимирская

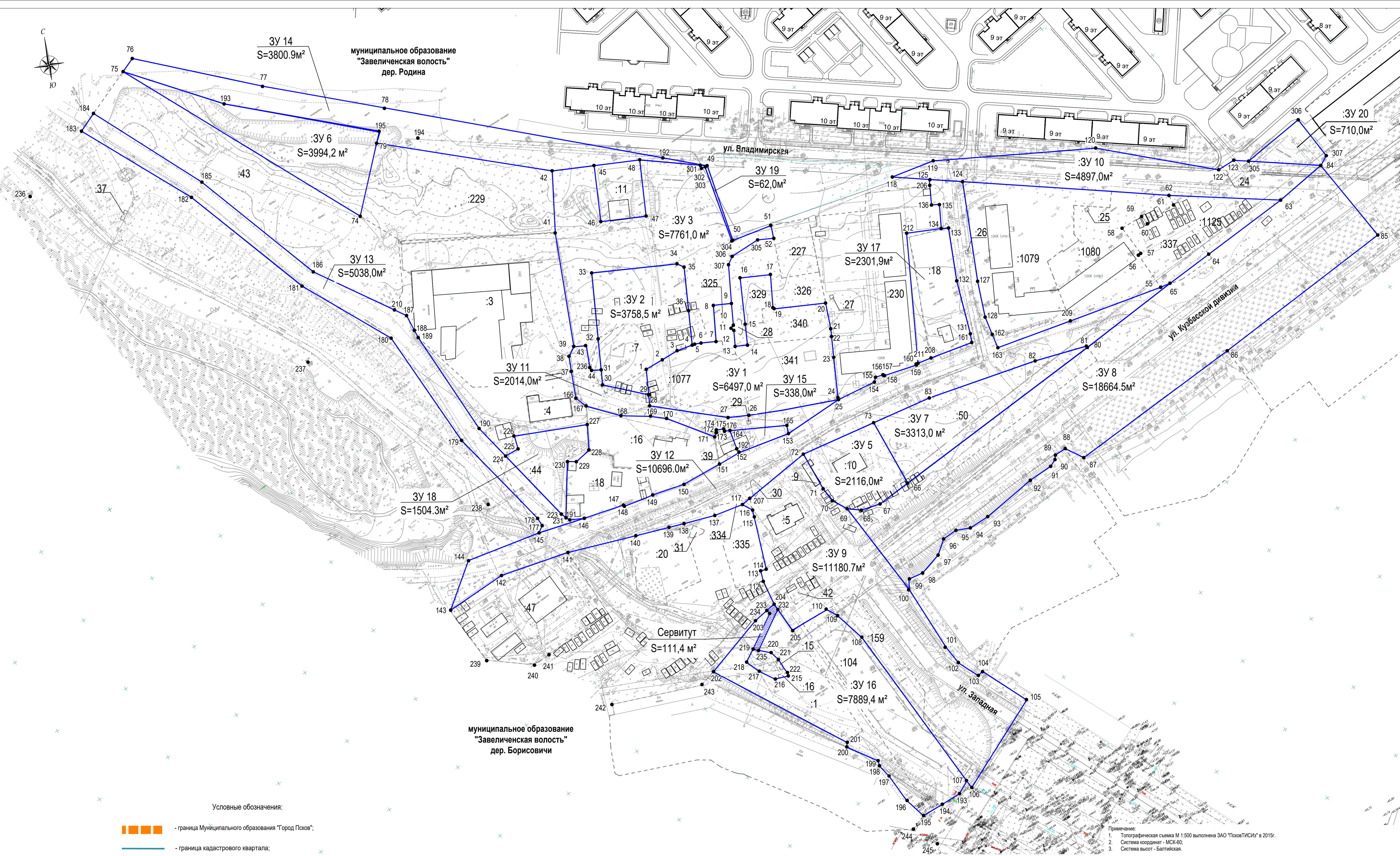
ул. Курбасовой дивизии

ул. Западная

- Условные обозначения:
-  - граница Муниципального образования "Город Псков";
 -  - "красная" линия улицы проектируемая;
 -  - граница земельного участка, сведения о которой содержатся в ГКН;
 -  - граница образуемого земельного участка;
 -  - линия отступа от красных линий в целях размещения объектов капитального строительства.

- Примечание:
1. Топографическая съемка М 1:500 выполнена ЗАО "ПсковТИСИА" в 2015г.
 2. Система координат - МСК-60;
 3. Система высот - Балтийская.

						120-ГП-04/2020-ПМТ.1			
						Проект планировки и проект межевания территории			
Изм.	Кол.уч	Лист	№ док	Подпись	Дата	Основная (утверждаемая) часть	Стадия	Лист	Листов
	Разработал		Трофимова		02.20г.		ПМТ	2	
Н. контроль						Чертеж линий отступа от красных линий М 1:1000	ООО "Архитектурное бюро "А.В. Студия"		
ГИП									



Условные обозначения:

- граница Муниципального образования "Город Псков";
- граница кадастрового квартала;
- граница земельного участка, сведения о которой содержатся в ГКН;
- существующие объекты капитального строительства;
- граница образуемых земельных участков;
- 3 - поворотная точка образуемого земельного участка;
- :3У 1 - номер образуемого земельного участка;
- S=8902,2 м² - площадь образуемого земельного участка;

Примечание:
 1. Топографическая съемка М 1:500 выполнена ЗАО "ПсковТИСи" в 2015г.
 2. Система координат - МСК-60;
 3. Система высот - Балтийская.

120-ГП-04/2020-ПМТ.1					
Проект планировки и проект межевания территории					
Изм.	Кол.уч	Лист	№ док	Подпись	Дата
	Разработал	Трофимова			02.20г.
Основная (утверждаемая) часть		Стадия	Лист	Листов	
		ПМТ	3		
Н. контроль		Чертеж границ образуемых и (или) изменяемых земельных участков		ООО "Архитектурное бюро А.В. Студия"	
ГИП	Попов	М 1:1000			
Формат 900x594					

Для муниципальных нужд (для строительства улично-дорожной сети и рекреационной зоны) предполагается изъятие земельных участков:

1. 60:27:0080101:50 (S=4780,0м²)
2. 60:27:0080101:26 (S=5,02м²)
3. 60:27:0080101:29 (S=5,02м²)
4. 60:27:0080101:334 (S=102,0м²)
5. 60:27:0080101:30 (S=41,1м²)
6. 60:27:0080101:5 (S=228,0м²)
7. 60:27:0080101:42 (S=100,0м²)
8. 60:27:0080106:159 (S=1174,0м²)
9. 60:27:0080101:1125 (S=2689м²)

и частей земельных участков

1. 60:27:0080101:337 (S=72.0м²)
2. 60:27:0080101:24 (S=12,3м²)
3. 60:27:0080101:9 (S=58,2м²)
4. 60:27:0080101:7 (S=47,6м²)
5. 60:27:0080101:44 (S=495,5м²)

Глава города Пскова

Б.А. Елкин