

**Проект планировки и проект межевания территории в границах
Гдовского шоссе, автомобильной дороги регионального значения
«Северный обход города Пскова» и границы муниципального
образования «Город Псков» в городе Пскове»**

ПОЛОЖЕНИЕ

**о характеристиках планируемого развития территории, в том числе о
плотности и параметрах застройки территории.**

1. Проект планировки, совмещенный с проектом межевания территории кадастровых кварталов 60:27:0120101; 60:27:0120102; 60:27:0120201; 60:27:0120202; 60:27:0120203.

Границы проектирования ограничены с севера и востока- границей муниципального образования «Город Псков», с юга автомобильной дорогой регионального значения «Северный обход города Пскова», с запада – Гдовское шоссе.

2. Характеристики планируемого развития территории.

№ п/п	Параметры	Единица измерения	Количество
1	Площадь территории проектирования (уточненная)	га	221
1.1	Площадь формируемых земельных участков	м ²	1141624
1.2	Площадь земельных участков стоящих на ГКУ	м ²	366600

3. Жилая застройка.

В границах территории проектирования предполагается разместить 371 новых земельных участков для индивидуальных жилых домов до 3 этажей.

В зоне планируемого размещения объектов капитального строительства «Зона индивидуальной жилой застройки» для образуемых и изменяемых

земельных участков вид разрешенного использования земельного участка определен в разделе «Проект межевания территории».

Для существующих земельных участков, расположенных в зоне «Зона индивидуальной жилой застройки», допускаются следующие виды разрешенного использования:

<i>Наименование основного вида разрешенного использования земельного участка</i>	<i>Код (числовое обозначение) вида разрешенного использования земельного участка</i>	<i>Основной вид разрешенного использования объекта капитального строительства</i>
Для индивидуального жилищного строительства	2.1	Размещение жилого дома (отдельно стоящего здания количеством надземных этажей не более чем три, высотой не более двадцати метров, которое состоит из комнат и помещений вспомогательного использования, предназначенных для удовлетворения гражданами бытовых и иных нужд, связанных с их проживанием в таком здании, не предназначенного для раздела на самостоятельные объекты недвижимости);
Блокированная жилая застройка	2.3	Размещение жилого дома, имеющего одну или несколько общих стен с соседними жилыми домами (количеством этажей не более чем три, при общем количестве совмещенных домов не более десяти и каждый из которых предназначен для проживания одной семьи, имеет общую стену (общие стены) без проемов с соседним домом или соседними домами, расположен на отдельном земельном участке и имеет выход на территорию общего пользования (жилые дома блокированной застройки);
Дошкольное, начальное и среднее общее образование	3.5.1	Размещение объектов капитального строительства, предназначенных для просвещения, дошкольного, начального и среднего общего образования (детские ясли, детские сады, школы, лицеи, гимназии, художественные, музыкальные школы, образовательные кружки и иные организации, осуществляющие деятельность по воспитанию, образованию и просвещению), в том числе зданий, спортивных сооружений, предназначенных для занятия обучающихся

		физической культурой и спортом;
Амбулаторно-поликлиническое обслуживание	3.4.1	Размещение объектов капитального строительства, предназначенных для оказания гражданам амбулаторно-поликлинической медицинской помощи (поликлиники, фельдшерские пункты, пункты здравоохранения, центры матери и ребенка, диагностические центры, молочные кухни, станции донорства крови, клинические лаборатории);
Магазины	4.4	Размещение объектов капитального строительства, предназначенных для продажи товаров, торговая площадь которых составляет до 250 кв. м;
Бытовое обслуживание	3.3	Размещение объектов капитального строительства, предназначенных для оказания населению или организациям бытовых услуг (мастерские мелкого ремонта, ателье, бани, парикмахерские, прачечные, химчистки, похоронные бюро);
Оказание услуг связи	3.2.3	Размещение зданий, предназначенных для размещения пунктов оказания услуг почтовой, телеграфной, междугородней и международной телефонной связи;
Банковская и страховая деятельность	4.5	Размещение объектов капитального строительства, предназначенных для размещения организаций, оказывающих банковские и страховые услуги;
Амбулаторное ветеринарное обслуживание	3.10.1	Размещение объектов капитального строительства, предназначенных для оказания ветеринарных услуг без содержания животных;
Обеспечение занятий спортом в помещениях	5.1.2	Размещение спортивных клубов, спортивных залов, бассейнов, физкультурно-оздоровительных комплексов в зданиях и сооружениях;
Площадки для занятий спортом	5.1.3	Размещение площадок для занятия спортом и физкультурой на открытом воздухе (физкультурные площадки, беговые дорожки, поля для спортивной игры);
Объекты культурно-досуговой деятельности	3.6.1	Размещение зданий, предназначенных для размещения музеев, выставочных залов, художественных галерей, домов культуры, библиотек, кинотеатров и кинозалов, театров,

		филармоний, концертных залов, планетариев;
Предоставление коммунальных услуг	3.1.1	Размещение зданий и сооружений, обеспечивающих поставку воды, тепла, электричества, газа, отвод канализационных стоков, очистку и уборку объектов недвижимости (котельных, водозаборов, очистных сооружений, насосных станций, водопроводов, линий электропередач, трансформаторных подстанций, газопроводов, линий связи, телефонных станций, канализаций, стоянок, гаражей и мастерских для обслуживания уборочной и аварийной техники, сооружений, необходимых для сбора и плавки снега);
Административные здания организаций, обеспечивающих предоставление коммунальных услуг	3.1.2	Размещение зданий, предназначенных для приема физических и юридических лиц в связи с предоставлением им коммунальных услуг;
Обеспечение внутреннего правопорядка	8.3	Размещение объектов капитального строительства, необходимых для подготовки и поддержания в готовности органов внутренних дел, Росгвардии и спасательных служб, в которых существует военизированная служба; размещение объектов гражданской обороны, за исключением объектов гражданской обороны, являющихся частями производственных зданий;
<i>Наименование условно разрешенного вида использования земельного участка</i>		<i>Наименование условно разрешенного вида использования объекта капитального строительства</i>
Гостиничное обслуживание	4.7	Размещение гостиниц, а также иных зданий, используемых с целью извлечения предпринимательской выгоды из предоставления жилого помещения для временного проживания в них;
Деловое управление	4.1	Размещение объектов капитального строительства с целью: размещения объектов управленческой деятельности, не связанной с государственным или муниципальным управлением и оказанием услуг, а также с целью обеспечения совершения сделок, не требующих передачи товара в момент их совершения между организациями, в том числе биржевая деятельность (за исключением

		банковской и страховой деятельности);
Общественное питание	4.6	Размещение объектов капитального строительства в целях устройства мест общественного питания (рестораны, кафе, столовые, закусочные, бары);
Магазины	4.4	Размещение объектов капитального строительства, предназначенных для продажи товаров, торговая площадь которых составляет свыше 250 кв. м до 400 кв. м;

4. Население.

Существующее положение:

В настоящее время территория проектирования частично застроена индивидуальными жилыми домами, с постоянно проживающим населением.

Проектные предложения: при применении коэффициента семейственности 3,0 проектная численность населения составит:

- на вновь образуемых земельных участка – 1065 человек,
- на ранее предоставленных земельных участках – 771 человек
- общая численность населения на территории проектирования- 1836 человек.

Проектные предложения соответствуют Постановлению Администрации Псковской области от 22 января 2013 года №18 «Об утверждении региональных нормативов градостроительного проектирования Псковской области» (коэффициент застройки (K_3) должен составлять не более 0,4, показатели плотности жилой застройки ($K_{пз}$) – 0,08.)

Показатель жилищной обеспеченности составляет 40 кв.м. на 1 человека, при нормативе 30 кв.м. (согласно постановления Администрации Псковской области от 22 января 2013 года №18 «Об утверждении региональных нормативов градостроительного проектирования Псковской области»)

5. Объекты общественно- делового назначения

Существующее положение: в настоящее время объекты общественно-делового назначения на территории проектирования отсутствуют.

Проектные предложения:

На территории проектирования планируется к размещению:

№ квартала	Наименование объекта	Характеристика	Площадь земельного участка (кв.м.)
1	Магазин	Продовольственный магазин	1291

1	Магазин	Продовольственный магазин	791
1	Магазин	Промтоварный магазин	1271
4	Магазин	Продовольственный магазин	1305
4	Магазин	Продовольственный магазин	743
8	Торгово-развлекательный центр	Торгово-развлекательный центр	25333
15	Объект общественного питания	100 мест	1500

6. Объекты образования.

Настоящим проектом планировки, планируется к размещению дошкольное учреждение (детский сад) и объект школьного образования в квартале III.

Наименование объекта	Количество посещающих (человек)	Площадь земельного участка (кв.м.)
Детский сад	не менее 100	5000
Школа	не менее 150	10000

7. Объекты для обеспечения правопорядка

Существующее положение: в настоящее время объекты общественно-делового назначения на территории проектирования отсутствуют.

Проектные предложения:

На территории проектирования планируется к размещению:

№ квартала	Наименование объекта	Характеристика	Площадь земельного участка (кв.м.)
4	Пожарное депо	Пожарное депо	8000
15	Пункт полиции	Опорный пункт охраны правопорядка	1748

8. Объекты спортивного назначения.

Существующее положение: в настоящее время объекты спортивного назначения на территории проектирования отсутствуют.

Проектные предложения: Настоящим проектом планировки предполагается размещение следующих спортивных объектов:

№ квартала	Наименование объекта	Характеристика	Площадь земельного участка (кв.м.)
1	Площадки для занятий спортом	Размещение площадок для занятий спортом и физкультурой на открытом воздухе	15000
15	Спортивное сооружение	Крытые и открытые спортивные сооружения	4425

9. Объекты улично-дорожной сети.

Улично-дорожная сеть выполнена в соответствии с генеральным планом г. Пскова. В связи с тем, что на территории проектирования присутствуют земельные участки, поставленные на государственный кадастровый учет, ширина улиц и проездов формировалось с учетом существующего положения границ земельных участков.

Ширина проезжей части улично-дорожной сети составляет 5-7,5, общая протяженность 24,925 км.

Тротуары, в основном, располагаются по обе стороны проезжей части. Покрытие предлагается выполнить из асфальтобетонного покрытия.

Характеристика улично-дорожной сети

Наименование улицы	Протяженность
Новая 1	1132
Новая 2	1178
Новая 3	1133
Илларионовская	308
Елизаветинская	295
Гурьяновская	720
Филофеевская	1029
Крыпецкая	391
Никандровская	418
Спицынская	1174

Серединская	764
Елизаровская	746
Великопольская	1015
Толбинская	1399
Талабская	611
Ершовская	575
Рыбацкая	299
Солоновский проезд	133
Коровина	2285
Новая 5	191
Новая 6	292
Новая 7	1316
Новая 9	184
Новая 12	401
Новая 13	357
Новая 14	351
Новая 15	345
Новая 16	836
Новая 17	328
Новая 18	326
Новая 19	319
Новая 20	314
Новая 21	309
Новая 22	2695
:ЗУ452	421
:ЗУ453	212
:ЗУ454	27
:ЗУ455	105

10. Устройство парковочных мест

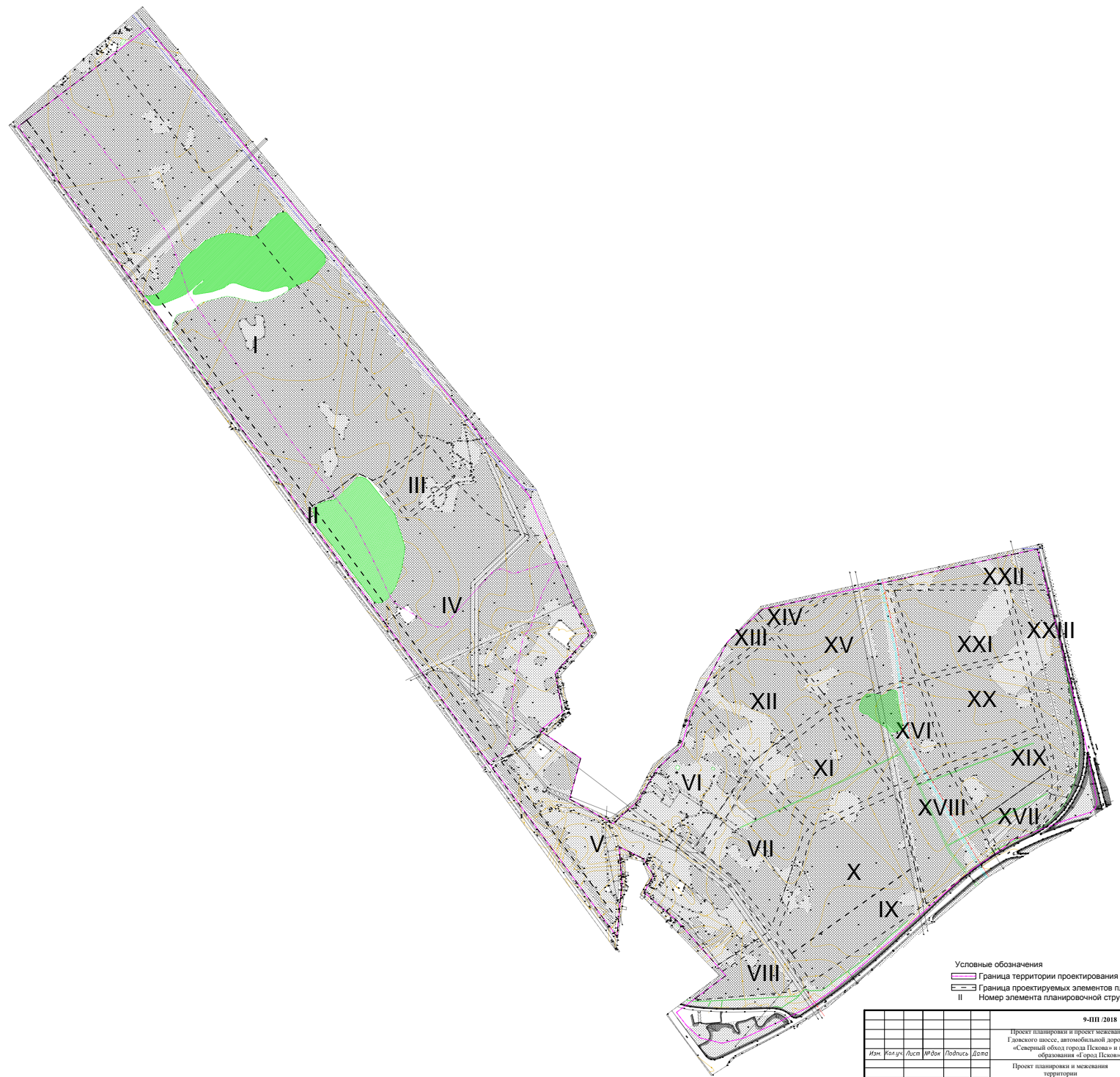
Хранение личного автотранспорта планируется на собственных земельных участках. В зонах общественно-делового назначения создаются наземные парковочные места. Парковочная зона (64 места), расположенная в квартале №2 будет использоваться для обслуживания открытого спортивного комплекса, расположенного в квартале №3.

11. Общественный транспорт

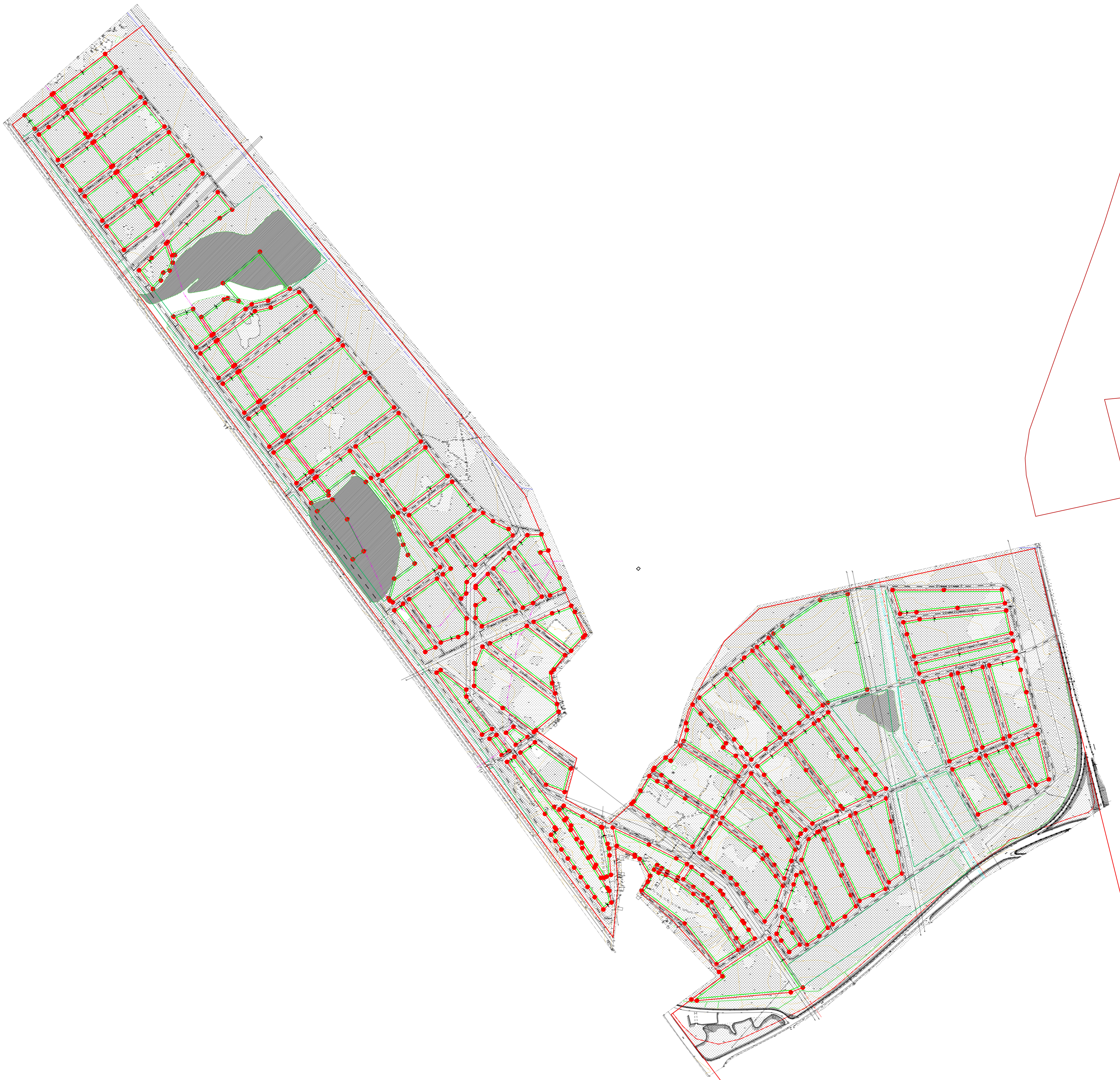
Проектом планировки предусматривается размещение автобусных остановок в следующих кварталах:

Номер квартала	Количество автобусных остановок
1	2
4	1

10	1
11	1
Итого:	5

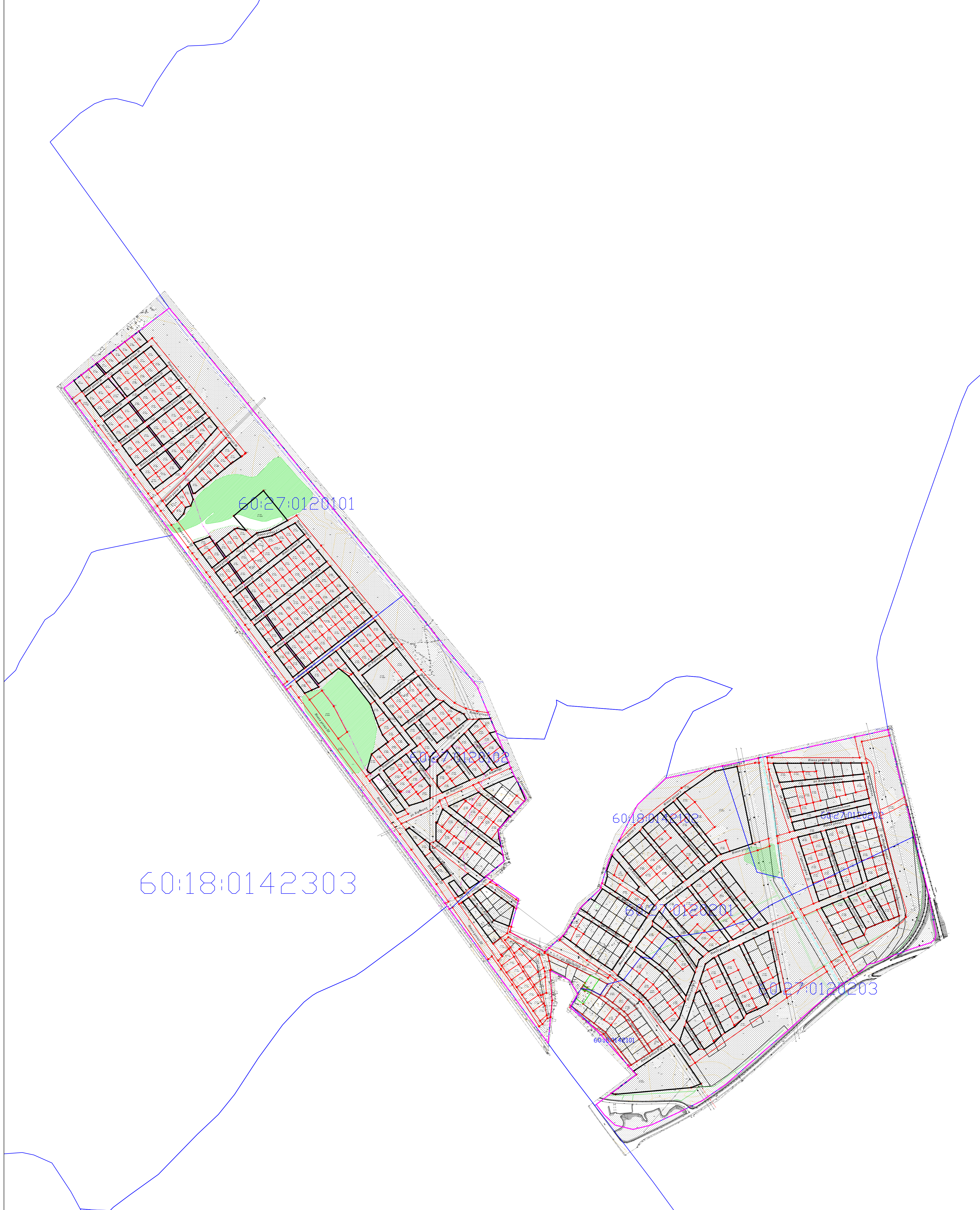


9-ИИ 2018					
Проект планировки и проект застройки территории в границах Гдовского шоссе, автомобильной дороги регионального значения «Северный обход города Пскова» и границы муниципального образования «Город Псков» в городе Пскове					
Изм.	Колуч.	Лист	№ док.	Подпись	Дата
Проект планировки и застройки территории (Утверждаемая часть)				Стефан	Лист
				ПМ	1 3
Чертеж границ существующих и проектируемых элементов планировочной структуры М 1:5000					



- Условные обозначения**
- Зона инженерной инфраструктуры
 - Зона образовательных учреждений
 - Зона индивидуальной жилой застройки
 - Зона спортивных сооружений
 - Зона объектов улично-дорожной сети
 - Зона объектов общественно-деловой застройки
 - Рекреационная зона
 - Граница территории проектирования
 - Граница города Псков
 - Красные линии
 - Линия отступа
 - 234 Точка поворота границы красной линии

						9-ППП /2018		
						«Реализация документов по территориальному планированию, планировке территории. Внесение изменений в Проект планировки и проект межевания территории в границах Гдовского шоссе, автомобильной дороги регионального значения «Северный обход города Пскова» и границами муниципального образования «Город Псков» в городе Пскове».		
Изм.	Кол.уч.	Лист	№ док.	Подпись	Дата	Проект планировки и межевания территории (Утверждаемая часть)		
Ген. директор				<i>Лохин Л.А.</i>	01.11.	Стадия	Лист	Листов
						ПМ	2	3
Проверил	Ворообьев В.В.			<i>Ворообьев В.В.</i>	01.11.	Чертёж границ зон планируемого размещения объектов капитального строительства, красных линий и линий отступа от красных линий в целях определения мест допустимого размещения зданий, строений, сооружений М 1:60000		
Разработал	Лохин С.В.			<i>Лохин С.В.</i>	01.11.2018г.	ООО "РИК"		



Условные обозначения

- Граница территории проектирования
- :19 Кадастровый номер земельного участка
- Граница изменяемого земельного участка
- Граница кадастрового квартала
- Земельные участки зарегистрированные в ГКН
- Граница образуемых земельных участков
- Красные линии
- 234 Точка поворота границ образуемых земельных участков
- :ЗУ 278 S= 1297 Номер образуемого земельного участка, площадь (кв.м.)

9-ППП /2018					
Проект планировки и проект межевания территории в границах Гдовского шоссе, автомобильной дороги регионального значения «Северный обход города Пскова» и границы муниципального образования «Город Псков» в городе Пскове					
Изм.	Кол.уч.	Лист	№ док	Подпись	Дата
Ген. директор				<i>Лахина Л.А.</i>	01.11.
Проект планировки и межевания территории			Страница	Лист	Листов
Утверждаемая часть			ПМ	3	3
Проверил	Воробьев В.В.			<i>Воробьев В.В.</i>	01.11.
Разработал	Лахин С.В.			<i>Лахин С.В.</i>	01.11.
Чертёж границ образуемых и изменяемых земельных участков М 1:6000 2018г.					
ООО "РИК"					

Инженерная инфраструктура

1. Водоснабжение

Существующее положение:

В настоящий момент сети централизованного водоснабжения на территории проектирования отсутствуют.

В границах проекта планировки проходят магистральные водоводы диаметром 720 мм (2 шт.). Часть территории находится во втором и третьем поясе зоны санитарной охраны водозабора из подземных источников.

Проектное предложение: В соответствии с ответом МП «Горводоканал» г. Псков (№5/32-66) на предварительно возможные точки подключения, водоснабжение территории проектирования возможно от существующего водопровода Ø 710 мм, расположенного на ул. Л. Поземского (около строительного рынка «Невский»)

Для подключения к сетям водоснабжения необходимо произвести следующие работы:

- прокладка трубопровода диаметром не менее 250 мм до территории проектирования;
- прокладка трубопроводов непосредственно по территории проектирования диаметром не менее 110 мм.

В качестве альтернативного источника водоснабжения возможно устройство индивидуальных скважин.

Расход воды

Наименование	Расход по нормативу (л/сутки)	Проектный расход (л/сутки)	Наименование нормативного документа
Расход на одного человека для жилых зданий(с водопроводом, канализацией, и ваннами)	220	403920	Нормативы градостроительного проектирования муниципального образования «Город Псков»
Наружное пожаротушение	10	6500	СП 8.13130.2009 «Системы противопожарной защиты. Источники наружного противопожарного водоснабжения. Требования к

			пожарной безопасности.
Полив	50	97500	СП 31.13330.2012 «Водоснабжение. Наружные сети сооружения. Актуализированная редакция СНиП 2.04.02.-84»
Расход воды на нужды промышленности, обеспечивающей население продуктами и неучтенные расходы	20%	27430	СП 31.13330.2012 «Водоснабжение. Наружные сети сооружения. Актуализированная редакция СНиП 2.04.02.-84»
Итого (м ³)		530	

2. Водоотведение

Существующее положение:

В настоящий момент сети централизованного водоотведения на территории проектирования отсутствуют.

Проектное предложение: В соответствии с ответом МП «Горводоканал» г. Псков (№5/32-66) точкой подключения к централизованной сети водоотведение является приемная камера очистных сооружений г. Псков.

В качестве альтернативного способа отвода канализационных вод, возможно применение индивидуальных септиков с учетом ограничений 2 и 3 пояса зоны санитарной защиты подземного водозабора.

Расчетное суточное водоотведение сточных вод необходимо принять в том же объеме, что и водопотребление.

3. Водоотведение поверхностных вод

Для отведения поверхностных вод с территории проектироваться, необходимо устройство открытых водоотводных канав, расположенных вдоль автомобильных дорог и границ земельных участков.

4. Теплоснабжение

Существующее положение:

В настоящий момент сети теплоснабжения на территории проектирования отсутствуют.

Проектные предложения: МП г. Пскова «ПТС» в настоящий момент не располагает возможностью подключения проектируемой территории к сетям теплоснабжения. Объекты индивидуальной жилой застройки и магазины будут использовать индивидуальные источники теплоснабжения.

Торговый центр будет оборудован блочной модульной котельной с газовыми котлами.

5. Электроснабжение

Существующее положение:

В настоящее время на территории проектирования проходят линии электропередач 10кВт и 110 кВт.

Проектные предложения:

Согласно РД 34.20.185-94 «Инструкция по проектированию городских электрических сетей» выполнен расчет электрических нагрузок.

Наименование объекта	Количество	Электрическая нагрузка на ед. измерения(кВт)
Жилой дом	612	1196
Продовольственный магазин	4	138
Промтоварный магазин	1	21
Торговый центр	1	375
Школа	1	50
Детский сад	1	60
Пожарное депо	1	25
Пункт полиции	1	10
Итого (кВа)		1875

Для обеспечения необходимым объемом электроэнергии, проектируемую территорию необходимо:

1. Строительство 8 трансформаторных подстанций 10/0,4 кВ с расчетной мощностью не менее чем 250 кВА
2. Строительство воздушной линии 0,4 кВ, непосредственно по территории проектирования до конечных потребителей.
3. Подвод электроэнергии к жилым домам предусмотреть воздушными линиями 0,4 кВ, с изолированным проводом СИП-2
4. При строительстве воздушной линии 0,4 кВ предусмотреть устройство наружного освещения.

Более детальная схема электроснабжения проектируемой территории будет производиться на стадии рабочего проектирования.

6. Газоснабжение

Существующее положение:

На территории проектирования проходят газопровод высокого давления «Газопровод-отвод к газораспределительной станции совхоза «Победа» в границах города Пскова Псковской области».

Проектные предложения:

Согласно ответа на запрос о возможности подключения к сетям газоснабжения №б/н от 13.09.2018г., выданное ООО «Газпром газораспределение г. Псков», газоснабжение возможно от существующего надземного газопровода высокого давления ($P=0,6$ Мпа, $D=159$ мм), выходе ГРС №11 (д. Струково).

Более детальная схема газоснабжения проектируемой территории будет производиться на стадии рабочего проектирования.

7. Сети связи

Существующее положение:

Проектируемая территория находится в зоне действия мобильной связи. В граница проектирования проходит оптоволоконный кабель.

Проектные предложения:

Для подключения интернета, телевидения и радиовещания предлагается использование мобильной связи и существующего оптоволоконного кабеля.

8. Размещение инженерных сетей

Допускается размещение магистральных инженерных сетей на земельных участках для улично-дорожной сети в соответствии с действующими правилами и нормами.

Инженерные сети к объектам застройки могут размещаться на территории различных зон в соответствии с действующими правилами и нормами.

а). Характеристика планируемого развития системы социального обслуживания территории - развитие предусматривается.

б). Характеристики развития систем транспортного обслуживания территории – развитие предусматривается (Проектом планировки предусмотрено развитие улиц и проездов, в том числе и автобусного сообщения).

в). Характеристика развития систем инженерно-технического обеспечения территории:

Водоснабжение – развитие предусматривается.

Водоотведение – развитие не предусматривается.

Теплоснабжение – развитие не предусматривается.

Газификация - развитие предусматривается.

Электроснабжение – развитие предусматривается.

Технико-экономические показатели проекта планировки

№ п/п	Наименование показателей	Единица измерений	Величина показателя
I. Территория			
1.	Территория жилого района в границах проектирования, в т. ч.:	га	221
1.1.	Зона объектов индивидуальной жилой застройки	га	90,44
1.2.	Зона объектов народного образования	га	1,5
1.3.	Зона общественно-деловой застройки	га	3,22
1.4.	Зона спортивных сооружений	га	1,94
1.5.	Зона инженерной инфраструктуры	га	27,02
1.6.	Рекреационные зоны	га	51,66
	в том числе:		
1.6.1	Зона зеленых насаждений общего пользования	га	43,93
1.6.2	Рекреационная зона отдыха и досуга населения.	га	7,73
3.	Коэффициент застройки	%	9
II. Население			
1	Численность населения	чел.	1836
2.	Плотность населения	чел./га	8
3.	Коэффициент семейности	чел./семья	3
III. Жилищное строительство			
1.	Площадь застройки ИЖС	га.	7,85
IV. Объекты социальной инфраструктуры			
1.	Детский сад	место	100
2.	Общеобразовательная школа	место	150
3.	Промтоварный магазин	общая торговая площадь	150
4.	Продовольственный магазин	общая торговая площадь	600
5.	Физкультурно-оздоровительный комплекс	объект	1
6.	Предприятие связи	объект	-

№ п/п	Наименование показателей	Единица измерений	Величина показателя
7.	Офисное здание с отделением банка	рабочее место	-
8.	Плоскостные спортивные сооружения	м2	-
9.	Предприятия общественного питания	посадочное место	100
V. Транспортная инфраструктура			
1.	Общая протяженность улично-дорожной сети	м	24925
2.	Протяженность жилых улиц	м	24925
3.	Протяженность проездов	м	-
3.	Количество парковок	машино-место	64
VI. Водоснабжение			
1.	Расходы воды на хоз-питьевые нужды	м3/сут	530
2.	Среднесуточное водопотребление в индивидуальной застройке	л/сут. на чел.	220
VII. Канализация			
1.	Объемы хозяйственно-бытовых стоков	м3/сут	220
VIII. Теплоснабжение			
1.	От индивидуальных источников теплоснабжения.		
IX. Газоснабжение			
1.	От газопровода высокого давления, расположенного вне границ проектирования.		
X. Электроснабжение			
1.	Потребность в электроэнергии	кВА	1875
2.	Источники покрытия электронагрузок	кВА	2000
XI. Связь			
1.	Охват населения телефонизацией	% от населения	100
XII. Межевание территории			
1.	Образуемые земельные участки	шт.	432
	в том числе:		
1.1	Для ИЖС	шт.	355

№ п/п	Наименование показателей	Единица измерений	Величина показателя
1.2	Для общественно-деловой застройки (включая)	шт.	7
1.3	Для объектов инженерного обеспечения застройки	шт.	1
1.4	Для улично-дорожной сети	шт.	62
1.5	Территории общего пользования	шт.	1
1.6	Для образовательных учреждений	шт.	2
1.7	Для спортивных сооружений	шт.	2
1.8	Для объектов правопорядка	шт.	2

2.ПОЛОЖЕНИЕ

об очередности планируемого развития территории

Номер этапа	Мероприятия по освоению территории
Этап 1	
1.1	Постановка земельных участков на государственный кадастровый учет.
1.2	Разработка рабочего проекта улично-дорожной сети и инженерной инфраструктуры
Этап 2	
2.1	Строительство улично-дорожной сети и инженерной инфраструктуры
2.2	Строительство объектов индивидуальной жилой застройки
2.3	Разработка рабочего проекта организации рекреационных зон отдыха.
Этап 3	
3.1	Строительство объектов общественно-делового назначения.

Проект межевания территории

Перечень и сведения о площади образуемых земельных участков и способы их образования

Условный номер образуемого земельного участка	Площадь образуемого земельного участка	Разрешенное использование образуемого земельного участка	Категория земель	Способ образования земельного участка
:ЗУ1	1470	Для индивидуального жилищного строительства	Земли населенных пунктов	Выделение из неразграниченной территории
:ЗУ2	1499	Для индивидуального жилищного строительства	Земли населенных пунктов	Выделение из неразграниченной территории
:ЗУ3	1467	Для индивидуального жилищного строительства	Земли населенных пунктов	Выделение из неразграниченной территории
:ЗУ4	1312	Для индивидуального жилищного строительства	Земли населенных пунктов	Выделение из неразграниченной территории
:ЗУ5	1389	Для индивидуального жилищного строительства	Земли населенных пунктов	Выделение из неразграниченной территории
:ЗУ6	1392	Для индивидуального жилищного строительства	Земли населенных пунктов	Выделение из неразграниченной территории
:ЗУ7	1391	Для индивидуального жилищного строительства	Земли населенных пунктов	Выделение из неразграниченной территории
:ЗУ8	1389	Для индивидуального жилищного строительства	Земли населенных пунктов	Выделение из неразграниченной территории
:ЗУ9	1392	Для индивидуального жилищного строительства	Земли населенных пунктов	Выделение из неразграниченной территории
:ЗУ10	1432	Для индивидуального жилищного строительства	Земли населенных пунктов	Выделение из неразграниченной территории
:ЗУ11	1500	Для индивидуального жилищного строительства	Земли населенных пунктов	Выделение из неразграниченной территории

:ЗУ68	1497	Для индивидуального жилищного строительства	Земли населенных пунктов	Выделение из неразграниченной территории
:ЗУ69	1372	Для индивидуального жилищного строительства	Земли населенных пунктов	Выделение из неразграниченной территории
:ЗУ70	1375	Для индивидуального жилищного строительства	Земли населенных пунктов	Выделение из неразграниченной территории
:ЗУ71	1371	Для индивидуального жилищного строительства	Земли населенных пунктов	Выделение из неразграниченной территории
:ЗУ72	1261	Для индивидуального жилищного строительства	Земли населенных пунктов	Выделение из неразграниченной территории
:ЗУ73	1207	Для индивидуального жилищного строительства	Земли населенных пунктов	Выделение из неразграниченной территории
:ЗУ74	1501	Для индивидуального жилищного строительства	Земли населенных пунктов	Выделение из неразграниченной территории
:ЗУ75	1500	Для индивидуального жилищного строительства	Земли населенных пунктов	Выделение из неразграниченной территории
:ЗУ76	1499	Для индивидуального жилищного строительства	Земли населенных пунктов	Выделение из неразграниченной территории
:ЗУ77	1500	Для индивидуального жилищного строительства	Земли населенных пунктов	Выделение из неразграниченной территории
:ЗУ78	1484	Для индивидуального жилищного строительства	Земли населенных пунктов	Выделение из неразграниченной территории
:ЗУ79	1272	Магазины	Земли населенных пунктов	Выделение из неразграниченной территории
:ЗУ80	1291	Магазины	Земли населенных пунктов	Выделение из неразграниченной территории
:ЗУ81	1500	Для индивидуального жилищного строительства	Земли населенных пунктов	Выделение из неразграниченной территории

:ЗУ180	1500	Для индивидуального жилищного строительства	Земли населенных пунктов	Выделение из неразграниченной территории
:ЗУ181	1500	Для индивидуального жилищного строительства	Земли населенных пунктов	Выделение из неразграниченной территории
:ЗУ182	1500	Для индивидуального жилищного строительства	Земли населенных пунктов	Выделение из неразграниченной территории
:ЗУ183	1500	Для индивидуального жилищного строительства	Земли населенных пунктов	Выделение из неразграниченной территории
:ЗУ184	1490	Для индивидуального жилищного строительства	Земли населенных пунктов	Выделение из неразграниченной территории
:ЗУ185	1446	Для индивидуального жилищного строительства	Земли населенных пунктов	Выделение из неразграниченной территории
:ЗУ186	1289	Для индивидуального жилищного строительства	Земли населенных пунктов	Выделение из неразграниченной территории
:ЗУ187	791	Магазины	Земли населенных пунктов	Выделение из неразграниченной территории
:ЗУ188	1500	Для индивидуального жилищного строительства	Земли населенных пунктов	Выделение из неразграниченной территории
:ЗУ189	1500	Для индивидуального жилищного строительства	Земли населенных пунктов	Выделение из неразграниченной территории
:ЗУ190	1500	Для индивидуального жилищного строительства	Земли населенных пунктов	Выделение из неразграниченной территории
:ЗУ191	1500	Для индивидуального жилищного строительства	Земли населенных пунктов	Выделение из неразграниченной территории
:ЗУ192	1500	Для индивидуального жилищного строительства	Земли населенных пунктов	Выделение из неразграниченной территории
:ЗУ193	5001	Дошкольное, начальное и среднее общее образование	Земли населенных пунктов	Выделение из неразграниченной территории

:ЗУ194	2178	Улично-дорожная сеть	Земли населенных пунктов	Выделение из неразграниченной территории
:ЗУ195	1305	Магазины	Земли населенных пунктов	Выделение из неразграниченной территории
:ЗУ196	1158	Для индивидуального жилищного строительства	Земли населенных пунктов	Выделение из неразграниченной территории
:ЗУ197	1395	Для индивидуального жилищного строительства	Земли населенных пунктов	Выделение из неразграниченной территории
:ЗУ198	1500	Для индивидуального жилищного строительства	Земли населенных пунктов	Выделение из неразграниченной территории
:ЗУ199	1500	Для индивидуального жилищного строительства	Земли населенных пунктов	Выделение из неразграниченной территории
:ЗУ200	1500	Для индивидуального жилищного строительства	Земли населенных пунктов	Выделение из неразграниченной территории
:ЗУ201	1500	Для индивидуального жилищного строительства	Земли населенных пунктов	Выделение из неразграниченной территории
:ЗУ202	1500	Для индивидуального жилищного строительства	Земли населенных пунктов	Выделение из неразграниченной территории
:ЗУ203	1500	Для индивидуального жилищного строительства	Земли населенных пунктов	Выделение из неразграниченной территории
:ЗУ204	1500	Для индивидуального жилищного строительства	Земли населенных пунктов	Выделение из неразграниченной территории
:ЗУ205	1500	Для индивидуального жилищного строительства	Земли населенных пунктов	Выделение из неразграниченной территории
:ЗУ206	1500	Для индивидуального жилищного строительства	Земли населенных пунктов	Выделение из неразграниченной территории
:ЗУ207	1500	Для индивидуального жилищного строительства	Земли населенных пунктов	Выделение из неразграниченной территории

:ЗУ278	1473	Для индивидуального жилищного строительства	Земли населенных пунктов	Выделение из неразграниченной территории
:ЗУ279	8000	Обеспечение внутреннего правопорядка	Земли населенных пунктов	Выделение из неразграниченной территории
:ЗУ280	1235	Для индивидуального жилищного строительства	Земли населенных пунктов	Выделение из неразграниченной территории
:ЗУ281	1395	Для индивидуального жилищного строительства	Земли населенных пунктов	Выделение из неразграниченной территории
:ЗУ282	1473	Для индивидуального жилищного строительства	Земли населенных пунктов	Выделение из неразграниченной территории
:ЗУ283	1497	Для индивидуального жилищного строительства	Земли населенных пунктов	Выделение из неразграниченной территории
:ЗУ284	1012	Для индивидуального жилищного строительства	Земли населенных пунктов	Выделение из неразграниченной территории
:ЗУ285	1500	Для индивидуального жилищного строительства	Земли населенных пунктов	Выделение из неразграниченной территории
:ЗУ286	1500	Для индивидуального жилищного строительства	Земли населенных пунктов	Выделение из неразграниченной территории
:ЗУ287	1204	Для индивидуального жилищного строительства	Земли населенных пунктов	Выделение из неразграниченной территории
:ЗУ288	1198	Для индивидуального жилищного строительства	Земли населенных пунктов	Выделение из неразграниченной территории
:ЗУ289	1345	Для индивидуального жилищного строительства	Земли населенных пунктов	Выделение из неразграниченной территории
:ЗУ290	1272	Для индивидуального жилищного строительства	Земли населенных пунктов	Выделение из неразграниченной территории
:ЗУ291	1498	Для индивидуального жилищного строительства	Земли населенных пунктов	Выделение из неразграниченной территории

:ЗУ320	1500	Для индивидуального жилищного строительства	Земли населенных пунктов	Выделение из неразграниченной территории
:ЗУ321	1461	Для индивидуального жилищного строительства	Земли населенных пунктов	Выделение из неразграниченной территории
:ЗУ322	1500	Для индивидуального жилищного строительства	Земли населенных пунктов	Выделение из неразграниченной территории
:ЗУ323	1500	Для индивидуального жилищного строительства	Земли населенных пунктов	Выделение из неразграниченной территории
:ЗУ324	1500	Для индивидуального жилищного строительства	Земли населенных пунктов	Выделение из неразграниченной территории
:ЗУ325	1500	Для индивидуального жилищного строительства	Земли населенных пунктов	Выделение из неразграниченной территории
:ЗУ326	1500	Для индивидуального жилищного строительства	Земли населенных пунктов	Выделение из неразграниченной территории
:ЗУ327	1500	Для индивидуального жилищного строительства	Земли населенных пунктов	Выделение из неразграниченной территории
:ЗУ328	1465	Для индивидуального жилищного строительства	Земли населенных пунктов	Выделение из неразграниченной территории
:ЗУ329	1487	Для индивидуального жилищного строительства	Земли населенных пунктов	Выделение из неразграниченной территории
:ЗУ330	1390	Для индивидуального жилищного строительства	Земли населенных пунктов	Выделение из неразграниченной территории
:ЗУ331	1423	Для индивидуального жилищного строительства	Земли населенных пунктов	Выделение из неразграниченной территории
:ЗУ332	39744	Благоустройство территории	Земли населенных пунктов	Выделение из неразграниченной территории
:ЗУ333	1500	Общественное питание	Земли населенных пунктов	Выделение из неразграниченной территории

:ЗУ362	1447	Для индивидуального жилищного строительства	Земли населенных пунктов	Выделение из неразграниченной территории
:ЗУ363	1428	Для индивидуального жилищного строительства	Земли населенных пунктов	Выделение из неразграниченной территории
:ЗУ364	1276	Для индивидуального жилищного строительства	Земли населенных пунктов	Выделение из неразграниченной территории
:ЗУ365	1281	Для индивидуального жилищного строительства	Земли населенных пунктов	Выделение из неразграниченной территории
:ЗУ366	1247	Для индивидуального жилищного строительства	Земли населенных пунктов	Выделение из неразграниченной территории
:ЗУ367	25333	Улично-дорожная сеть	Земли населенных пунктов	Выделение из неразграниченной территории
:ЗУ368	15777	Улично-дорожная сеть	Земли населенных пунктов	Перераспределение земельного участка с КН 60:27:0120101:149 и неразграниченными землями муниципальной собственности
:ЗУ369	5701	Улично-дорожная сеть	Земли населенных пунктов	Перераспределение земельного участка с КН 60:27:0120101:145 и неразграниченными землями муниципальной собственности
:ЗУ370	5821	Улично-дорожная сеть	Земли населенных пунктов	Перераспределение земельного участка с КН 60:27:0120101:152 и неразграниченными землями муниципальной собственности
:ЗУ371	5934	Улично-дорожная сеть	Земли населенных пунктов	Перераспределение земельного участка с КН 60:27:0120101:155 и неразграниченными землями муниципальной собственности
:ЗУ372	6078	Улично-дорожная сеть	Земли населенных пунктов	Перераспределение земельного участка с КН 60:27:0120101:150 и неразграниченными землями муниципальной собственности

:ЗУ373	6109	Улично-дорожная сеть	Земли населенных пунктов	Перераспределение земельного участка с КН 60:27:0120101:151 и неразграниченными землями муниципальной собственности
:ЗУ374	27452	Улично-дорожная сеть	Земли населенных пунктов	Перераспределение земельного участка с КН 60:27:0000000:4444, земельного участка с КН 60:27:0120102:5 и неразграниченными землями муниципальной собственности
:ЗУ375	6453	Улично-дорожная сеть	Земли населенных пунктов	Перераспределение земельного участка с КН 60:27:0120101:146 и неразграниченными землями муниципальной собственности
ЗУ376	6571	Улично-дорожная сеть	Земли населенных пунктов	Перераспределение земельного участка с КН 60:27:0120101:147 и неразграниченными землями муниципальной собственности
ЗУ377	6686	Улично-дорожная сеть	Земли населенных пунктов	Перераспределение земельного участка с КН 60:27:0120101:148 и неразграниченными землями муниципальной собственности
ЗУ378	6826	Улично-дорожная сеть	Земли населенных пунктов	Перераспределение земельного участка с КН 60:27:0000000:4443 и неразграниченными землями муниципальной собственности
ЗУ382	3156	Улично-дорожная сеть	Земли населенных пунктов	Выделение из неразграниченной территории
ЗУ383	7940	Улично-дорожная сеть	Земли населенных пунктов	Выделение из неразграниченной территории и части земельного участка с КН 60:27:0120102:5, 60:27:0120102:6, 60:27:0120102:7
ЗУ384	3196	Улично-дорожная сеть	Земли населенных пунктов	Выделение из неразграниченной территории
ЗУ385	2803	Улично-дорожная сеть	Земли населенных пунктов	Выделение из неразграниченной территории

ЗУ386	4018	Улично-дорожная сеть	Земли населенных пунктов	Выделение из неразграниченной территории
ЗУ388	3288	Улично-дорожная сеть	Земли населенных пунктов	Выделение из неразграниченной территории
ЗУ389	5541	Улично-дорожная сеть	Земли населенных пунктов	Выделение из неразграниченной территории
ЗУ391	3066	Улично-дорожная сеть	Земли населенных пунктов	Выделение из неразграниченной территории и части земельного участка с КН 60:27:0120201:2, 60:27:0120201:36
ЗУ392	3143	Улично-дорожная сеть	Земли населенных пунктов	Выделение из неразграниченной территории
ЗУ394	5932	Улично-дорожная сеть	Земли населенных пунктов	Выделение из неразграниченной территории
ЗУ395	2761	Улично-дорожная сеть	Земли населенных пунктов	Выделение из неразграниченной территории
ЗУ396	3668	Улично-дорожная сеть	Земли населенных пунктов	Выделение из неразграниченной территории и части земельного участка с КН 60:27:0120203:23
ЗУ397	4374	Улично-дорожная сеть	Земли населенных пунктов	Выделение из неразграниченной территории
ЗУ398	12461	Улично-дорожная сеть	Земли населенных пунктов	Перераспределение земельного участка с КН 60:27:0000000:4902, земельных участков с КН 60:27:0120201:4, 60:27:0120201:3, 60:27:0120203:21 и неразграниченными землями муниципальной собственности
ЗУ399	18543	Улично-дорожная сеть	Земли населенных пунктов	Выделение из неразграниченной территории и части земельного участка с КН 60:27:0120202:14, 60:27:0120202:23
ЗУ400	16759	Улично-дорожная сеть	Земли населенных пунктов	Выделение из неразграниченной территории

ЗУ401	13712	Улично-дорожная сеть	Земли населенных пунктов	Выделение из неразграниченной территории и части земельного участка с КН 60:27:0120203:129, 60:27:0120203:132, 60:27:0120203:138
ЗУ402	1598	Улично-дорожная сеть	Земли населенных пунктов	Выделение из неразграниченной территории
ЗУ403	3757	Улично-дорожная сеть	Земли населенных пунктов	Выделение из неразграниченной территории
ЗУ404	3298	Улично-дорожная сеть	Земли населенных пунктов	Выделение из неразграниченной территории
ЗУ405	2807	Улично-дорожная сеть	Земли населенных пунктов	Выделение из неразграниченной территории
ЗУ406	3307	Улично-дорожная сеть	Земли населенных пунктов	Выделение из неразграниченной территории
ЗУ407	3064	Улично-дорожная сеть	Земли населенных пунктов	Выделение из неразграниченной территории
ЗУ408	3309	Улично-дорожная сеть	Земли населенных пунктов	Выделение из неразграниченной территории
ЗУ409	5562	Улично-дорожная сеть	Земли населенных пунктов	Выделение из неразграниченной территории
ЗУ410	16801	Улично-дорожная сеть	Земли населенных пунктов	Выделение из неразграниченной территории
ЗУ411	3778	Улично-дорожная сеть	Земли населенных пунктов	Выделение из неразграниченной территории
ЗУ412	3592	Улично-дорожная сеть	Земли населенных пунктов	Выделение из неразграниченной территории
ЗУ413	3271	Улично-дорожная сеть	Земли населенных пунктов	Выделение из неразграниченной территории
ЗУ414	3842	Улично-дорожная сеть	Земли населенных пунктов	Выделение из неразграниченной территории
ЗУ415	3624	Улично-дорожная сеть	Земли населенных пунктов	Выделение из неразграниченной территории
ЗУ416	3748	Улично-дорожная сеть	Земли населенных пунктов	Выделение из неразграниченной территории
ЗУ420	2410	Улично-дорожная сеть	Земли населенных пунктов	Выделение из неразграниченной территории

ЗУ421	3901	Улично-дорожная сеть	Земли населенных пунктов	Выделение из неразграниченной территории
ЗУ422	5483	Улично-дорожная сеть	Земли населенных пунктов	Выделение из неразграниченной территории
ЗУ423	5909	Улично-дорожная сеть	Земли населенных пунктов	Выделение из неразграниченной территории
ЗУ424	3675	Улично-дорожная сеть	Земли населенных пунктов	Выделение из неразграниченной территории
ЗУ425	2276	Улично-дорожная сеть	Земли населенных пунктов	Выделение из неразграниченной территории
ЗУ426	26651	Улично-дорожная сеть	Земли населенных пунктов	Выделение из неразграниченной территории
:ЗУ427	1748	Обеспечение внутреннего правопорядка	Земли населенных пунктов	Выделение из неразграниченной территории
:ЗУ428	9999	Дошкольное, начальное и среднее общее образование	Земли населенных пунктов	Выделение из неразграниченной территории
:ЗУ429	7815	Улично-дорожная сеть	Земли населенных пунктов	Выделение из неразграниченной территории
:ЗУ430	7682	Улично-дорожная сеть	Земли населенных пунктов	Выделение из неразграниченной территории
:ЗУ431	9824	Улично-дорожная сеть	Земли населенных пунктов	Выделение из неразграниченной территории
:ЗУ432	14999	Площадки для занятий спортом	Земли населенных пунктов	Выделение из неразграниченной территории
:ЗУ433	40926	Улично-дорожная сеть	Земли населенных пунктов	Перераспределение земельного участка с КН 60:27:0000000:4437 и неразграниченными землями муниципальной собственности
:ЗУ434	63475	Улично-дорожная сеть	Земли населенных пунктов	Выделение из неразграниченной территории
:ЗУ435	14669	Улично-дорожная сеть	Земли населенных пунктов	Выделение из неразграниченной территории
:ЗУ436	1500	Для индивидуального жилищного строительства	Земли населенных пунктов	Выделение из неразграниченной территории

:ЗУ449	1500	Для индивидуального жилищного строительства	Земли населенных пунктов	Раздел земельного участка с сохранением исходного в измененных границах с КН 60:27:0120201:1
:ЗУ450	1500	Для индивидуального жилищного строительства	Земли населенных пунктов	Перераспределение земельного участка с КН 60:27:0120201:1 и неразграниченными землями муниципальной собственности
:ЗУ451	1500	Для индивидуального жилищного строительства	Земли населенных пунктов	Перераспределение земельного участка с КН 60:27:0120201:1 и неразграниченными землями муниципальной собственности
:ЗУ452	8014	Улично-дорожная сеть	Земли населенных пунктов	Выделение из неразграниченной территории
:ЗУ453	1660	Улично-дорожная сеть	Земли населенных пунктов	Раздел земельного участка с сохранением исходного в измененных границах с КН 60:27:0120201:1
:ЗУ454	312	Улично-дорожная сеть	Земли населенных пунктов	Раздел земельного участка с сохранением исходного в измененных границах с КН 60:27:0120201:1
:ЗУ455	1952	Улично-дорожная сеть	Земли населенных пунктов	Выделение из неразграниченной территории

Изменяемые земельные участки и их характеристики

60:27:0120203:92	1395	Для индивидуальной жилой застройки	Земли населенных пунктов	Перераспределение земельного участка
60:27:0120201:71	1428	Для индивидуальной жилой застройки	Земли населенных пунктов	Перераспределение земельного участка

Информация о земельных участках, подлежащих резервированию и (или) изъятия для государственных и муниципальных нужд и земельных участка отнесенных к территориям общего пользования

Земельные участки ЗУ 332, 368-426, 429-431, 433-435, 452-454 будут отнесены к территориям общего пользования.

В отношении участков ЗУ193, 428 предполагается резервирование для муниципальных нужд.

Предполагается изъятие частей земельных участков КН 60:27:0120203:92, КН 60:27:0120201:71 для муниципальных нужд (для строительства улично-дорожной сети – разворотной площадки).

Предполагается изъятие земельных участков КН 60:27:0120203:129, 60:27:0120203:132, 60:27:0120203:138, 60:27:0120203:160, 60:27:0120203:130, 60:27:0120203:134 для муниципальных нужд (для строительства улично-дорожной сети и организации рекреационных зон).

Каталог координат красных линий

Каталог координат		
Имя точки	X, м	Y, м
1	504296,70	1270118,02
2	504389,41	1270257,19
3	504253,76	1270348,97
4	504240,51	1270315,48
5	504217,85	1270056,68
6	504220,86	1270041,53
7	504284,82	1270127,33
8	506621,72	1268231,63
9	506680,64	1268309,16
10	506715,89	1268278,93
11	506659,06	1268204,10
12	506719,56	1268283,76
13	506684,32	1268314,00
14	506791,88	1268455,54
15	506827,86	1268426,22
16	506605,78	1268243,70
17	506626,11	1268270,46
18	506665,44	1268322,21
19	506608,36	1268371,17
20	506598,54	1268378,64
21	506535,54	1268295,82
22	506673,93	1268333,38
23	506604,34	1268386,26
24	506708,63	1268523,37
25	506776,37	1268468,18
26	506451,84	1268357,93
27	506516,19	1268442,61
28	506582,87	1268390,93
29	506519,59	1268307,66
30	506519,86	1268447,43
31	506627,71	1268589,30
32	506693,12	1268536,01
33	506586,83	1268396,13
34	506434,96	1268505,57
35	506368,63	1268418,29
36	506435,73	1268369,78
37	506500,39	1268454,86
38	506504,06	1268459,68
39	506438,61	1268510,41
40	506547,95	1268654,29
41	506612,18	1268601,95

42	506352,52	1268430,11
43	506419,15	1268517,82
44	506355,62	1268567,07
45	506287,84	1268477,89
46	506422,82	1268522,65
47	506532,43	1268666,93
48	506498,09	1268694,91
49	506360,20	1268571,19
50	506446,95	1268736,58
51	506309,74	1268598,47
52	506272,98	1268611,91
53	506273,54	1268618,30
54	506375,32	1268741,94
55	506398,60	1268775,97
56	506305,11	1268593,81
57	506265,41	1268553,85
58	506231,36	1268519,58
59	506179,66	1268557,77
60	506203,33	1268579,60
61	506224,73	1268586,22
62	506230,75	1268603,59
63	506252,26	1268612,37
64	506103,58	1268613,96
65	506018,53	1268676,78
66	506051,74	1268719,55
67	506124,89	1268668,37
68	506102,77	1268691,24
69	506150,64	1268752,92
70	506154,34	1268763,37
71	506146,63	1268793,26
72	506195,84	1268750,77
73	506282,49	1268852,45
74	506180,52	1268935,23
75	506147,75	1268875,09
76	506137,53	1268830,02
77	506124,51	1268813,24
78	506055,47	1268724,34
79	506002,43	1268688,66
80	505934,83	1268738,59
81	505966,41	1268779,25
82	506035,34	1268731,03
83	506039,06	1268735,82
84	506119,02	1268838,77
85	506128,87	1268882,22
86	506171,63	1268960,68
87	506132,35	1268992,91

88	505970,13	1268784,05
89	505918,74	1268750,48
90	505838,66	1268809,62
91	505868,36	1268847,86
92	505950,00	1268790,73
93	505953,58	1268795,63
94	506116,84	1269005,55
95	506039,77	1269068,53
96	505872,08	1268852,65
97	505851,95	1268859,34
98	505773,07	1268914,53
99	505745,20	1268878,64
100	505822,57	1268821,50
101	505855,67	1268864,14
102	506024,23	1269081,26
103	505949,87	1269142,17
104	505776,80	1268919,32
105	505729,11	1268890,53
106	505757,06	1268926,52
107	505674,52	1268991,57
108	505644,41	1268953,09
109	505760,78	1268931,31
110	505934,39	1269154,85
111	505853,34	1269222,02
112	505678,10	1268996,46
113	505628,31	1268964,97
114	505658,67	1269004,06
115	505610,99	1269041,62
116	505589,68	1268993,51
117	505662,38	1269008,84
118	505733,63	1269100,58
119	505658,77	1269158,71
120	505563,03	1269233,07
121	505412,97	1269349,62
122	505315,89	1269218,49
123	505320,98	1269210,26
124	505327,41	1269206,78
125	505381,04	1269222,48
126	505422,70	1269278,75
127	505446,39	1269260,35
128	505474,47	1269247,50
129	505503,18	1269236,24
130	505552,31	1269218,60
131	505647,73	1269144,50
132	505675,03	1269109,32
133	505621,82	1269040,81

134	505745,90	1269116,37
135	505837,91	1269234,84
136	505758,93	1269296,18
137	505666,92	1269177,71
138	505651,13	1269189,98
139	505743,13	1269308,45
140	505664,16	1269369,79
141	505572,15	1269251,32
142	505556,35	1269263,59
143	505648,36	1269382,05
144	505569,38	1269443,39
145	505477,37	1269324,93
146	505498,38	1269384,58
147	505562,99	1269468,02
148	505539,77	1269494,70
149	505518,18	1269537,73
150	505500,18	1269549,92
151	505419,40	1269445,92
152	505503,57	1269628,41
153	505501,09	1269589,78
154	505465,76	1269553,77
155	505334,95	1269651,83
156	505352,57	1269691,01
157	505382,75	1269678,49
158	505453,09	1269625,76
159	505458,77	1269646,98
160	505451,62	1269539,37
161	505331,60	1269629,35
162	505313,77	1269605,23
163	505301,06	1269577,26
164	505409,22	1269496,17
165	505394,14	1269480,81
166	505292,02	1269557,37
167	505249,65	1269464,14
168	505272,97	1269446,66
169	505307,85	1269446,89
170	505324,53	1269470,49
171	505355,61	1269447,19
172	505361,19	1269447,23
173	505204,93	1269350,92
174	505249,48	1269318,15
175	505324,47	1269263,70
176	505381,29	1269340,45
177	505271,66	1269422,65
178	505230,66	1269422,38
179	505219,99	1269398,89

180	505486,11	1269368,78
181	505391,54	1269442,24
182	505371,65	1269422,49
183	505340,12	1269421,10
184	505326,13	1269406,81
185	505393,19	1269356,52
186	505409,07	1269377,97
187	505461,58	1269337,19
188	505092,58	1269657,98
189	505064,91	1269665,96
190	505203,12	1269486,21
191	505250,82	1269588,25
192	505170,24	1269693,04
193	505130,60	1269662,56
194	505122,32	1269655,32
195	505261,99	1269606,55
196	505182,45	1269709,95
197	505219,60	1269743,68
198	505224,89	1269748,33
199	505289,64	1269720,12
200	505306,37	1269710,47
201	505285,72	1269657,79
202	505121,91	1269339,60
203	504951,07	1269464,45
204	504966,46	1269492,25
205	505055,90	1269421,30
206	505075,27	1269421,31
207	505129,33	1269350,70
208	504958,29	1269607,75
209	505024,50	1269521,64
210	505085,42	1269442,60
211	505148,17	1269442,83
212	505145,86	1269445,84
213	505193,59	1269465,81
214	505035,50	1269671,41
215	505013,95	1269675,40
216	504963,02	1269612,91
217	504956,37	1269530,71
218	504922,81	1269557,56
219	504944,43	1269590,12
220	504972,77	1269551,34
221	504950,29	1269504,33
222	504906,04	1269539,66
223	504894,45	1269518,72
224	504939,72	1269485,24
225	504751,79	1269663,44

226	504890,16	1269553,93
227	504875,78	1269533,58
228	504732,54	1269638,15
493	504694,97	1269665,45
494	504690,07	1269669,02
495	504675,00	1269655,04
496	504657,85	1269667,02
497	504634,50	1269683,33
498	504609,35	1269700,89
499	504584,37	1269718,34
500	504558,12	1269736,67
501	504531,43	1269755,32
502	504503,00	1269775,17
503	504468,92	1269798,97
504	504488,32	1269821,24
505	504520,57	1269815,10
506	504528,08	1269810,36
507	504556,45	1269792,44
508	504584,64	1269774,63
509	504611,52	1269757,65
510	504638,07	1269740,87
511	504662,99	1269725,13
512	504688,40	1269709,08
513	504715,08	1269692,23
514	504716,16	1269691,54
229	504792,68	1269692,29
230	504857,71	1269709,67
231	504930,03	1269610,33
232	504901,74	1269570,28
233	504812,88	1269640,60
234	504760,37	1269876,60
235	504727,83	1269921,57
236	504691,76	1269969,81
237	504642,50	1270045,14
238	504726,18	1270099,84
239	504775,44	1270024,51
240	504808,28	1269974,29
241	504822,61	1269947,81
242	504836,94	1269925,93
243	504796,66	1269901,31
244	504766,62	1269882,45
245	504853,62	1269936,26
246	504839,35	1269958,76
247	504820,83	1269982,50
248	504738,75	1270108,06
249	504822,40	1270162,76

250	504920,93	1270012,09
251	504879,09	1269984,73
252	504887,89	1269970,64
253	504859,36	1269939,82
254	505052,98	1270062,79
255	505117,34	1270139,29
256	505025,50	1270216,53
257	504942,96	1270286,29
258	504912,09	1270245,85
259	504882,57	1270206,62
260	504897,95	1270194,31
261	504915,22	1270178,65
262	504938,18	1270159,34
263	505131,24	1270149,05
264	505039,40	1270226,29
265	504970,52	1270284,22
266	504952,39	1270298,96
267	504983,12	1270338,24
268	505001,79	1270362,36
269	505029,73	1270338,98
270	505068,00	1270306,78
271	505182,73	1270210,26
272	505163,42	1270187,30
273	505192,38	1270221,74
274	505009,93	1270375,87
275	505032,15	1270403,66
276	505108,84	1270342,38
277	505136,18	1270320,53
278	505190,88	1270276,83
279	505218,22	1270254,98
280	504990,93	1270391,54
281	504888,83	1270469,44
282	504854,81	1270495,40
283	504819,06	1270522,67
284	504788,26	1270546,18
285	504802,26	1270577,68
286	504840,78	1270548,59
287	504910,42	1270495,99
288	505012,66	1270418,79
289	504843,96	1270206,50
290	504760,37	1270276,61
291	504688,64	1270356,08
292	504678,09	1270342,89
293	504652,24	1270334,07
294	504742,21	1270272,07
295	504810,13	1270184,10

296	504721,60	1270126,96
297	504640,20	1270232,40
298	504618,80	1270249,87
299	504592,09	1270269,76
300	504554,43	1270297,48
301	504603,15	1270317,37
302	504634,16	1270328,30
303	504661,50	1270309,29
304	504697,66	1270284,31
305	504731,77	1270261,04
306	504792,82	1270181,96
307	504706,38	1270120,98
308	504666,79	1270090,46
309	504624,41	1270063,96
310	504608,87	1270083,70
311	504572,21	1270131,22
312	504555,70	1270150,13
313	504537,77	1270166,86
314	504513,72	1270184,80
315	504465,62	1270220,68
316	504435,99	1270243,11
317	504477,13	1270274,36
318	504534,42	1270294,04
319	504561,07	1270274,22
320	504609,17	1270238,34
321	504633,06	1270216,02
322	504448,65	1270292,30
323	504401,99	1270276,42
324	504383,40	1270289,23
325	504351,78	1270311,02
326	504372,50	1270340,77
327	504404,92	1270320,14
328	504734,26	1270493,34
329	504775,19	1270578,47
330	504712,00	1270592,23
331	504627,45	1270610,65
332	504568,11	1270622,09
333	504543,84	1270585,43
334	504633,01	1270542,45
335	504571,90	1270344,73
336	504563,63	1270330,82
337	504538,09	1270323,21
338	504467,59	1270298,75
339	504440,08	1270316,25
340	504371,48	1270359,91
341	504395,02	1270394,45

342	504418,78	1270418,23
343	504487,21	1270385,39
344	504541,04	1270359,31
345	504684,74	1270394,52
346	504682,20	1270388,89
347	504663,00	1270364,21
348	504605,38	1270344,95
349	504528,26	1270382,53
350	504428,00	1270430,76
351	504449,34	1270464,79
352	504478,01	1270495,48
353	504508,46	1270481,24
354	504563,16	1270454,51
355	504661,91	1270406,26
356	504692,81	1270407,86
357	504727,71	1270479,84
358	504626,46	1270528,95
359	504525,64	1270577,52
360	504508,19	1270541,53
361	504492,40	1270504,75
362	504591,56	1270456,97
363	505349,85	1270596,07
364	505350,32	1270737,11
365	505350,85	1270897,83
366	505313,37	1270905,79
367	505300,19	1270774,97
368	505288,52	1270661,70
369	505284,29	1270616,96
370	505260,96	1270625,61
371	505269,33	1270670,46
372	505293,56	1270909,20
373	505230,27	1270923,44
374	505166,35	1270654,56
375	505227,93	1270635,31
376	505148,00	1270660,17
377	505210,18	1270928,10
378	505180,96	1270934,88
379	505119,24	1270668,97
380	505097,45	1270680,64
381	505116,43	1270758,33
382	504908,69	1270826,64
383	504877,85	1270752,84
384	505120,72	1270775,87
385	505137,57	1270844,81
386	504940,16	1270901,94
387	504915,65	1270843,30

388	505080,00	1270788,99
389	505141,85	1270862,32
390	505161,29	1270940,26
391	505129,70	1270948,87
392	505068,16	1270964,92
393	504976,50	1270989,01
394	504947,14	1270918,66
395	504855,33	1270760,64
396	504731,12	1270831,12
397	504762,25	1270906,55
398	504886,47	1270836,06
399	504893,39	1270852,82
400	504784,62	1270914,54
401	504808,55	1270972,47
402	504917,31	1270910,75
403	504924,23	1270927,52
404	504952,66	1270996,38
405	504827,95	1271026,57
406	504813,09	1270990,59
407	505229,58	1270266,81
408	505250,39	1270293,13
409	505322,28	1270396,13
410	505338,98	1270472,19
411	505075,59	1270525,80
412	505038,80	1270417,30
413	505312,06	1269246,93
414	505191,49	1269336,18
415	505178,80	1269308,25
416	505294,20	1269222,81
417	504864,08	1270223,62
418	504924,98	1270302,90
419	504853,61	1270357,74
420	504740,40	1270443,44
421	504705,96	1270375,07
422	504767,71	1270306,58
423	504793,15	1270282,44
424	504840,29	1270241,90
425	504933,41	1270315,93
426	504981,83	1270379,61
427	504892,28	1270447,71
428	504802,73	1270515,81
429	504781,93	1270532,37
430	504746,49	1270458,23
431	504754,31	1270452,13
432	504963,39	1270028,84
433	504933,56	1270019,89

434	504835,42	1270170,25
435	504863,73	1270189,39
436	504892,64	1270163,88
437	504915,88	1270129,51
438	504927,06	1270136,72
439	504975,54	1270095,95
440	505009,09	1270067,37
441	505033,95	1270044,99
442	504982,99	1270026,86
443	504586,17	1270041,86
444	504563,64	1270072,01
445	504541,46	1270098,64
446	504520,60	1270121,11
447	504510,28	1270128,72
448	504437,82	1270182,13
449	504431,33	1270186,92
450	504413,24	1270199,32
451	504388,63	1270216,20
452	504366,06	1270181,80
453	504389,96	1270165,16
454	504414,75	1270148,27
455	504489,12	1270097,60
456	504500,74	1270086,01
457	504509,75	1270074,92
458	504531,34	1270046,72
459	504551,96	1270019,30
460	504557,47	1270004,47
461	504573,15	1269975,15
462	504581,72	1269958,91
463	504583,08	1269959,82
464	504591,46	1269947,37
465	504579,01	1269939,00
466	504570,64	1269951,45
467	504573,51	1269953,38
468	504564,40	1269971,65
469	504548,63	1269999,80
470	504512,23	1270047,50
471	504494,03	1270071,35
472	504480,58	1270086,94
473	504450,79	1270107,34
474	504357,39	1270171,14
475	504318,11	1270110,50
476	504430,45	1270022,79
477	504520,52	1269904,96
478	504545,29	1269921,77
479	504561,75	1269927,39

480	504608,39	1269898,96
481	504614,92	1269885,76
482	504619,59	1269885,38
483	504644,23	1269835,72
484	504695,18	1269825,07
485	504648,22	1269924,59
486	504610,30	1270000,23
487	504594,54	1270029,41
488	505567.17	1269010.17
489	505434.4	1269108.4
490	505456.71	1269138.55
491	505545.00	1269092.83
492	505598.43	1269052.42
515	504754,89	1269689,83
516	504725,61	1269741,76
517	504696,65	1269793,13
518	504694,9	1269796,25
519	504650,13	1269810,64
520	504637,83	1269814,6
521	504618,26	1269816,06
522	504564,48	1269820,05
523	504559,24	1269807,75
524	504556,35	1269800,98
525	504592,16	1269778,34
526	504615,32	1269763,7
527	504653,46	1269739,58
528	504700,53	1269709,96
529	504720,46	1269697,22
530	504744,85	1269678,19

Каталог координат образуемых и изменяемых земельных участков

Геоданные		
Имя точки	X, м	Y, м
1		
370	506678.11	1268229.18
369	506641.03	1268257.03
371	506621.72	1268231.63
372	506659.06	1268204.1
370	506678.11	1268229.18
2		
368	506697.34	1268254.5
367	506660.92	1268283.21
369	506641.03	1268257.03
370	506678.11	1268229.18
368	506697.34	1268254.5
3		
365	506715.89	1268278.93
366	506680.64	1268309.16
367	506660.92	1268283.21
368	506697.34	1268254.5
365	506715.89	1268278.93
4		
362	506737.01	1268306.74
361	506701.12	1268336.11
363	506684.32	1268314
364	506719.56	1268283.76
362	506737.01	1268306.74
5		
359	506755.16	1268330.65
360	506719.22	1268359.93
361	506701.12	1268336.11
362	506737.01	1268306.74
359	506755.16	1268330.65
6		
359	506755.16	1268330.65
360	506719.22	1268359.93
865	506737.44	1268383.9
866	506773.31	1268354.55
359	506755.16	1268330.65
7		
866	506773.31	1268354.55
865	506737.44	1268383.9
867	506755.6	1268407.8
868	506791.48	1268378.46
866	506773.31	1268354.55
8		
868	506791.48	1268378.46
867	506755.6	1268407.8

357	506773.72	1268431.63
358	506809.67	1268402.34
868	506791.48	1268378.46
9		
355	506827.86	1268426.22
356	506791.88	1268455.54
357	506773.72	1268431.63
358	506809.67	1268402.34
355	506827.86	1268426.22
10		
423	506776.37	1268468.18
424	506742.46	1268495.81
425	506722.19	1268469.12
426	506756.99	1268442.68
423	506776.37	1268468.18
11		
426	506756.99	1268442.68
425	506722.19	1268469.12
427	506701.43	1268441.79
428	506736.22	1268415.35
426	506756.99	1268442.68
12		
428	506736.22	1268415.35
427	506701.43	1268441.79
429	506680.66	1268414.47
430	506715.46	1268388.03
428	506736.22	1268415.35
13		
430	506715.46	1268388.03
429	506680.66	1268414.47
431	506659.9	1268387.14
432	506694.69	1268360.7
430	506715.46	1268388.03
14		
432	506694.69	1268360.7
431	506659.9	1268387.14
433	506639.13	1268359.82
434	506673.93	1268333.38
432	506694.69	1268360.7
15		
410	506665.44	1268322.21
411	506632.02	1268350.87
412	506612.03	1268324.56
413	506646.5	1268297.29
410	506665.44	1268322.21
16		
413	506646.5	1268297.29
412	506612.03	1268324.56
414	506591.12	1268297.05
415	506626.11	1268270.46
413	506646.5	1268297.29

17		
415	506626.11	1268270.46
414	506591.12	1268297.05
416	506570.49	1268269.89
417	506605.78	1268243.7
415	506626.11	1268270.46
18		
414	506591.12	1268297.05
421	506556.57	1268323.47
422	506535.54	1268295.82
416	506570.49	1268269.89
414	506591.12	1268297.05
19		
412	506612.03	1268324.56
420	506577.41	1268350.86
421	506556.57	1268323.47
414	506591.12	1268297.05
412	506612.03	1268324.56
20		
411	506632.02	1268350.87
418	506608.36	1268371.17
419	506598.61	1268378.72
420	506577.41	1268350.86
412	506612.03	1268324.56
411	506632.02	1268350.87
21		
431	506659.9	1268387.14
439	506625.1	1268413.59
440	506604.34	1268386.26
433	506639.13	1268359.82
431	506659.9	1268387.14
22		
429	506680.66	1268414.47
438	506645.87	1268440.91
439	506625.1	1268413.59
431	506659.9	1268387.14
429	506680.66	1268414.47
23		
427	506701.43	1268441.79
437	506666.64	1268468.24
438	506645.87	1268440.91
429	506680.66	1268414.47
427	506701.43	1268441.79
24		
425	506722.19	1268469.12
436	506687.4	1268495.56
437	506666.64	1268468.24
427	506701.43	1268441.79
425	506722.19	1268469.12
25		
424	506742.46	1268495.81

435	506708.63	1268523.37
436	506687.4	1268495.56
425	506722.19	1268469.12
424	506742.46	1268495.81
26		
442	506672.89	1268509.38
443	506639.31	1268534.9
869	506660.41	1268562.66
870	506693.12	1268536.01
442	506672.89	1268509.38
27		
441	506651.38	1268481.07
442	506672.89	1268509.38
443	506639.31	1268534.9
444	506617.8	1268506.59
441	506651.38	1268481.07
28		
445	506629.86	1268452.76
441	506651.38	1268481.07
444	506617.8	1268506.59
446	506596.28	1268478.28
445	506629.86	1268452.76
29		
447	506608.35	1268424.45
445	506629.86	1268452.76
446	506596.28	1268478.28
448	506574.76	1268449.97
447	506608.35	1268424.45
30		
449	506586.83	1268396.13
447	506608.35	1268424.45
448	506574.76	1268449.97
450	506553.25	1268421.66
449	506586.83	1268396.13
31		
397	506582.87	1268390.93
398	506549.53	1268416.76
399	506528.22	1268388.73
401	506561.81	1268363.21
397	506582.87	1268390.93
32		
401	506561.81	1268363.21
399	506528.22	1268388.73
402	506506.92	1268360.69
403	506540.5	1268335.18
401	506561.81	1268363.21
33		
403	506540.5	1268335.18
402	506506.92	1268360.69
404	506485.72	1268332.79
405	506519.59	1268307.66

403	506540.5	1268335.18
34		
402	506506.92	1268360.69
408	506473.33	1268386.2
409	506451.84	1268357.93
404	506485.72	1268332.79
402	506506.92	1268360.69
35		
399	506528.22	1268388.73
407	506494.64	1268414.24
408	506473.33	1268386.2
402	506506.92	1268360.69
399	506528.22	1268388.73
36		
398	506549.53	1268416.76
406	506516.19	1268442.61
407	506494.64	1268414.24
399	506528.22	1268388.73
398	506549.53	1268416.76
37		
450	506553.25	1268421.66
448	506574.76	1268449.97
454	506541.18	1268475.49
455	506519.86	1268447.43
450	506553.25	1268421.66
38		
448	506574.76	1268449.97
446	506596.28	1268478.28
453	506562.7	1268503.8
454	506541.18	1268475.49
448	506574.76	1268449.97
39		
446	506596.28	1268478.28
444	506617.8	1268506.59
452	506584.21	1268532.11
453	506562.7	1268503.8
446	506596.28	1268478.28
40		
444	506617.8	1268506.59
443	506639.31	1268534.9
451	506605.73	1268560.43
452	506584.21	1268532.11
444	506617.8	1268506.59
41		
443	506639.31	1268534.9
451	506605.73	1268560.43
871	506627.71	1268589.3
869	506660.41	1268562.66
443	506639.31	1268534.9
42		
456	506591.58	1268574.84

457	506612.18	1268601.95
458	506580.07	1268628.12
459	506558.61	1268599.89
456	506591.58	1268574.84
43		
460	506569.65	1268546
456	506591.58	1268574.84
459	506558.61	1268599.89
461	506536.69	1268571.05
460	506569.65	1268546
44		
462	506547.73	1268517.15
460	506569.65	1268546
461	506536.69	1268571.05
463	506514.77	1268542.2
462	506547.73	1268517.15
45		
464	506525.81	1268488.31
462	506547.73	1268517.15
463	506514.77	1268542.2
465	506492.85	1268513.36
464	506525.81	1268488.31
46		
466	506504.06	1268459.68
464	506525.81	1268488.31
465	506492.85	1268513.36
467	506471.34	1268485.04
466	506504.06	1268459.68
47		
385	506500.39	1268454.86
386	506467.68	1268480.21
387	506445.63	1268451.2
388	506478.58	1268426.16
385	506500.39	1268454.86
48		
388	506478.58	1268426.16
387	506445.63	1268451.2
389	506423.58	1268422.71
390	506456.94	1268397.68
388	506478.58	1268426.16
49		
390	506456.94	1268397.68
389	506423.58	1268422.71
391	506401.45	1268394.57
392	506435.73	1268369.78
390	506456.94	1268397.68
50		
389	506423.58	1268422.71
395	506391.04	1268447.78
396	506368.63	1268418.29
391	506401.45	1268394.57

389	506423.58	1268422.71
51		
387	506445.63	1268451.2
394	506413.14	1268476.86
395	506391.04	1268447.78
389	506423.58	1268422.71
387	506445.63	1268451.2
52		
386	506467.68	1268480.21
393	506434.96	1268505.57
394	506413.14	1268476.86
387	506445.63	1268451.2
386	506467.68	1268480.21
53		
467	506471.34	1268485.04
465	506492.85	1268513.36
476	506459.89	1268538.4
477	506438.61	1268510.41
467	506471.34	1268485.04
54		
465	506492.85	1268513.36
463	506514.77	1268542.2
471	506481.81	1268567.25
476	506459.89	1268538.4
465	506492.85	1268513.36
55		
463	506514.77	1268542.2
461	506536.69	1268571.05
469	506503.73	1268596.1
471	506481.81	1268567.25
463	506514.77	1268542.2
56		
461	506536.69	1268571.05
459	506558.61	1268599.89
468	506525.65	1268624.94
469	506503.73	1268596.1
461	506536.69	1268571.05
57		
459	506558.61	1268599.89
458	506580.07	1268628.12
470	506547.95	1268654.29
468	506525.65	1268624.94
459	506558.61	1268599.89
58		
472	506513.8	1268642.37
473	506532.43	1268666.93
474	506498.09	1268694.91
475	506473.59	1268672.93
472	506513.8	1268642.37
59		
478	506496.87	1268620.09

472	506513.8	1268642.37
475	506473.59	1268672.93
479	506452.38	1268653.9
478	506496.87	1268620.09
60		
480	506474.63	1268636.99
481	506443.62	1268603.39
487	506469.33	1268583.86
478	506496.87	1268620.09
480	506474.63	1268636.99
61		
481	506443.62	1268603.39
483	506416.28	1268573.76
488	506445.05	1268551.9
487	506469.33	1268583.86
481	506443.62	1268603.39
62		
483	506416.28	1268573.76
484	506391.51	1268546.92
489	506422.82	1268522.65
488	506445.05	1268551.9
483	506416.28	1268573.76
63		
377	506419.15	1268517.82
378	506387.27	1268542.54
379	506364.7	1268512.95
380	506396.88	1268488.51
377	506419.15	1268517.82
64		
380	506396.88	1268488.51
379	506364.7	1268512.95
376	506342.52	1268483.89
375	506374.71	1268459.34
380	506396.88	1268488.51
65		
373	506319.88	1268454.22
374	506352.52	1268430.11
375	506374.71	1268459.34
376	506342.52	1268483.89
373	506319.88	1268454.22
66		
376	506342.52	1268483.89
383	506310.75	1268508.03
384	506287.84	1268477.89
373	506319.88	1268454.22
376	506342.52	1268483.89
67		
379	506364.7	1268512.95
382	506332.87	1268537.14
383	506310.75	1268508.03
376	506342.52	1268483.89

379	506364.7	1268512.95
68		
378	506387.27	1268542.54
381	506355.62	1268567.07
382	506332.87	1268537.14
379	506364.7	1268512.95
378	506387.27	1268542.54
69		
483	506416.28	1268573.76
484	506391.51	1268546.92
485	506360.2	1268571.19
486	506387.47	1268595.66
483	506416.28	1268573.76
70		
481	506443.62	1268603.39
483	506416.28	1268573.76
486	506387.47	1268595.66
482	506417.89	1268622.95
481	506443.62	1268603.39
71		
480	506474.63	1268636.99
481	506443.62	1268603.39
482	506417.89	1268622.95
479	506452.38	1268653.9
480	506474.63	1268636.99
72		
726	506395.65	1268723.67
727	506422.78	1268756.28
728	506446.95	1268736.58
723	506415.99	1268705.41
726	506395.65	1268723.67
73		
726	506395.65	1268723.67
722	506375.32	1268741.94
729	506379.66	1268747.21
730	506398.6	1268775.97
727	506422.78	1268756.28
726	506395.65	1268723.67
74		
721	506396.3	1268685.59
720	506357.29	1268720.03
722	506375.32	1268741.94
723	506415.99	1268705.41
721	506396.3	1268685.59
75		
719	506376.09	1268665.25
718	506337.84	1268696.4
720	506357.29	1268720.03
721	506396.3	1268685.59
719	506376.09	1268665.25
76		

717	506353.4	1268642.41
716	506318.38	1268672.77
718	506337.84	1268696.4
719	506376.09	1268665.25
717	506353.4	1268642.41
77		
715	506330.41	1268619.28
714	506296.48	1268646.16
716	506318.38	1268672.77
717	506353.4	1268642.41
715	506330.41	1268619.28
78		
711	506309.74	1268598.47
712	506272.98	1268611.91
713	506273.54	1268618.3
714	506296.48	1268646.16
715	506330.41	1268619.28
711	506309.74	1268598.47
79		
5	506285.26	1268573.83
6	506230.75	1268603.59
7	506252.26	1268612.37
8	506305.11	1268593.81
5	506285.26	1268573.83
80		
5	506285.26	1268573.83
6	506230.75	1268603.59
17	506224.73	1268586.22
18	506265.41	1268553.85
5	506285.26	1268573.83
81		
706	506205.67	1268538.56
707	506241.97	1268572.5
18	506265.41	1268553.85
708	506231.36	1268519.58
706	506205.67	1268538.56
82		
706	506205.67	1268538.56
707	506241.97	1268572.5
17	506224.73	1268586.22
709	506203.33	1268579.6
710	506179.66	1268557.77
706	506205.67	1268538.56
83		
701	506103.58	1268613.96
702	506124.89	1268668.37
703	506110.41	1268678.5
704	506083.07	1268629.11
701	506103.58	1268613.96
84		
704	506083.07	1268629.11

705	506062.56	1268644.26
338	506096.03	1268688.76
703	506110.41	1268678.5
704	506083.07	1268629.11
85		
705	506062.56	1268644.26
337	506079.31	1268666.53
340	506035.18	1268698.22
742	506018.53	1268676.78
705	506062.56	1268644.26
86		
337	506079.31	1268666.53
338	506096.03	1268688.76
339	506051.74	1268719.55
340	506035.18	1268698.22
337	506079.31	1268666.53
87		
589	506071.41	1268744.88
590	506055.47	1268724.34
591	506102.77	1268691.24
592	506118.72	1268711.8
589	506071.41	1268744.88
88		
594	506087.35	1268765.42
589	506071.41	1268744.88
592	506118.72	1268711.8
595	506134.68	1268732.36
594	506087.35	1268765.42
89		
593	506103.25	1268785.9
594	506087.35	1268765.42
595	506134.68	1268732.36
596	506150.64	1268752.92
593	506103.25	1268785.9
90		
597	506124.51	1268813.24
593	506103.25	1268785.9
596	506150.64	1268752.92
598	506154.34	1268763.37
599	506146.63	1268793.26
597	506124.51	1268813.24
92		
301	506114.58	1268970.03
298	506158.22	1268936.08
320	506145.58	1268912.89
319	506098.51	1268949.35
301	506114.58	1268970.03
93		
319	506098.51	1268949.35
320	506145.58	1268912.89
321	506133.73	1268891.14

322	506107.74	1268911.37
323	506083.61	1268930.16
319	506098.51	1268949.35
94		
336	506121.24	1268848.57
600	506128.87	1268882.22
321	506133.73	1268891.14
322	506107.74	1268911.37
325	506091.43	1268871.74
336	506121.24	1268848.57
95		
334	506102.71	1268817.78
335	506119.02	1268838.77
336	506121.24	1268848.57
325	506091.43	1268871.74
324	506069.53	1268843.55
334	506102.71	1268817.78
96		
601	506080.81	1268789.58
334	506102.71	1268817.78
324	506069.53	1268843.55
328	506047.64	1268815.35
601	506080.81	1268789.58
97		
602	506058.92	1268761.39
601	506080.81	1268789.58
328	506047.64	1268815.35
331	506025.74	1268787.15
602	506058.92	1268761.39
98		
603	506039.06	1268735.82
602	506058.92	1268761.39
331	506025.74	1268787.15
330	506004.6	1268759.93
603	506039.06	1268735.82
99		
345	506018.89	1268709.84
342	505984.75	1268734.38
346	506000.87	1268755.14
347	506035.34	1268731.03
345	506018.89	1268709.84
100		
605	506002.43	1268688.66
345	506018.89	1268709.84
342	505984.75	1268734.38
343	505968.63	1268713.63
605	506002.43	1268688.66
101		
341	505950.62	1268758.92
342	505984.75	1268734.38
343	505968.63	1268713.63

344	505934.83	1268738.59
341	505950.62	1268758.92
102		
341	505950.62	1268758.92
342	505984.75	1268734.38
346	506000.87	1268755.14
604	505966.41	1268779.25
341	505950.62	1268758.92
103		
330	506004.6	1268759.93
331	506025.74	1268787.15
332	505992.56	1268812.92
333	505970.13	1268784.05
330	506004.6	1268759.93
104		
331	506025.74	1268787.15
328	506047.64	1268815.35
329	506014.46	1268841.12
332	505992.56	1268812.92
331	506025.74	1268787.15
105		
328	506047.64	1268815.35
324	506069.53	1268843.55
327	506036.35	1268869.31
329	506014.46	1268841.12
328	506047.64	1268815.35
106		
324	506069.53	1268843.55
325	506091.43	1268871.74
326	506058.25	1268897.51
327	506036.35	1268869.31
324	506069.53	1268843.55
107		
325	506091.43	1268871.74
322	506107.74	1268911.37
323	506083.61	1268930.16
326	506058.25	1268897.51
325	506091.43	1268871.74
108		
576	506099.45	1268983.16
577	506116.84	1269005.55
295	506078.2	1269037.05
294	506060.15	1269013.68
576	506099.45	1268983.16
109		
578	506080.96	1268959.35
576	506099.45	1268983.16
294	506060.15	1269013.68
302	506041.66	1268989.87
578	506080.96	1268959.35
110		

579	506062.47	1268935.55
578	506080.96	1268959.35
302	506041.66	1268989.87
562	506023.17	1268966.07
579	506062.47	1268935.55
111		
580	506043.98	1268911.74
579	506062.47	1268935.55
562	506023.17	1268966.07
564	506004.68	1268942.27
580	506043.98	1268911.74
112		
581	506025.5	1268887.94
580	506043.98	1268911.74
564	506004.68	1268942.27
566	505986.2	1268918.46
581	506025.5	1268887.94
113		
582	506007.01	1268864.14
581	506025.5	1268887.94
566	505986.2	1268918.46
568	505967.71	1268894.66
582	506007.01	1268864.14
114		
583	505988.52	1268840.33
582	506007.01	1268864.14
568	505967.71	1268894.66
570	505949.22	1268870.85
583	505988.52	1268840.33
115		
584	505970.03	1268816.53
583	505988.52	1268840.33
570	505949.22	1268870.85
572	505930.74	1268847.05
584	505970.03	1268816.53
116		
585	505953.58	1268795.63
584	505970.03	1268816.53
572	505930.74	1268847.05
574	505912.07	1268824.68
585	505953.58	1268795.63
117		
313	505934.4	1268770.65
586	505950	1268790.73
316	505909.18	1268819.3
312	505893.97	1268799.71
313	505934.4	1268770.65
118		
312	505893.97	1268799.71
313	505934.4	1268770.65
314	505918.74	1268750.48

315	505878.7	1268780.05
312	505893.97	1268799.71
119		
312	505893.97	1268799.71
318	505853.54	1268828.78
588	505838.66	1268809.62
315	505878.7	1268780.05
312	505893.97	1268799.71
120		
312	505893.97	1268799.71
316	505909.18	1268819.3
317	505868.36	1268847.86
318	505853.54	1268828.78
312	505893.97	1268799.71
121		
574	505912.07	1268824.68
572	505930.74	1268847.05
573	505891.44	1268877.57
575	505872.08	1268852.65
574	505912.07	1268824.68
122		
572	505930.74	1268847.05
570	505949.22	1268870.85
571	505909.92	1268901.38
573	505891.44	1268877.57
572	505930.74	1268847.05
123		
570	505949.22	1268870.85
568	505967.71	1268894.66
569	505928.41	1268925.18
571	505909.92	1268901.38
570	505949.22	1268870.85
124		
568	505967.71	1268894.66
566	505986.2	1268918.46
567	505946.9	1268948.98
569	505928.41	1268925.18
568	505967.71	1268894.66
125		
566	505986.2	1268918.46
564	506004.68	1268942.27
565	505965.39	1268972.79
567	505946.9	1268948.98
566	505986.2	1268918.46
126		
564	506004.68	1268942.27
562	506023.17	1268966.07
563	505983.87	1268996.59
565	505965.39	1268972.79
564	506004.68	1268942.27
127		

562	506023.17	1268966.07
302	506041.66	1268989.87
303	506002.36	1269020.4
563	505983.87	1268996.59
562	506023.17	1268966.07
128		
302	506041.66	1268989.87
294	506060.15	1269013.68
297	506020.85	1269044.2
303	506002.36	1269020.4
302	506041.66	1268989.87
129		
294	506060.15	1269013.68
295	506078.2	1269037.05
296	506039.77	1269068.53
297	506020.85	1269044.2
294	506060.15	1269013.68
130		
552	506006.27	1269058.06
553	506024.23	1269081.26
533	505987.06	1269111.71
532	505968.31	1269087.54
552	506006.27	1269058.06
131		
554	505987.13	1269033.41
552	506006.27	1269058.06
532	505968.31	1269087.54
536	505949.17	1269062.9
554	505987.13	1269033.41
132		
555	505968	1269008.77
554	505987.13	1269033.41
536	505949.17	1269062.9
538	505930.03	1269038.26
555	505968	1269008.77
133		
556	505948.86	1268984.13
555	505968	1269008.77
538	505930.03	1269038.26
540	505910.89	1269013.62
556	505948.86	1268984.13
134		
557	505929.72	1268959.49
556	505948.86	1268984.13
540	505910.89	1269013.62
542	505891.76	1268988.98
557	505929.72	1268959.49
135		
558	505910.58	1268934.85
557	505929.72	1268959.49
542	505891.76	1268988.98

544	505872.62	1268964.33
558	505910.58	1268934.85
136		
559	505891.45	1268910.21
558	505910.58	1268934.85
544	505872.62	1268964.33
546	505853.48	1268939.69
559	505891.45	1268910.21
137		
560	505872.31	1268885.57
559	505891.45	1268910.21
546	505853.48	1268939.69
548	505834.34	1268915.05
560	505872.31	1268885.57
138		
561	505855.67	1268864.14
560	505872.31	1268885.57
548	505834.34	1268915.05
550	505816.23	1268891.73
561	505855.67	1268864.14
139		
304	505837.29	1268840.46
308	505851.95	1268859.34
309	505812.51	1268886.93
305	505798.22	1268868.53
304	505837.29	1268840.46
140		
304	505837.29	1268840.46
305	505798.22	1268868.53
306	505783.89	1268850.07
307	505822.57	1268821.5
304	505837.29	1268840.46
141		
311	505759.16	1268896.61
305	505798.22	1268868.53
306	505783.89	1268850.07
587	505745.2	1268878.64
311	505759.16	1268896.61
142		
305	505798.22	1268868.53
309	505812.51	1268886.93
310	505773.07	1268914.53
311	505759.16	1268896.61
305	505798.22	1268868.53
143		
550	505816.23	1268891.73
548	505834.34	1268915.05
549	505796.38	1268944.54
551	505776.8	1268919.32
550	505816.23	1268891.73
144		

548	505834.34	1268915.05
546	505853.48	1268939.69
547	505815.52	1268969.18
549	505796.38	1268944.54
548	505834.34	1268915.05
145		
546	505853.48	1268939.69
544	505872.62	1268964.33
545	505834.65	1268993.82
547	505815.52	1268969.18
546	505853.48	1268939.69
146		
544	505872.62	1268964.33
542	505891.76	1268988.98
543	505853.79	1269018.46
545	505834.65	1268993.82
544	505872.62	1268964.33
147		
542	505891.76	1268988.98
540	505910.89	1269013.62
541	505872.93	1269043.1
543	505853.79	1269018.46
542	505891.76	1268988.98
148		
540	505910.89	1269013.62
538	505930.03	1269038.26
539	505892.07	1269067.74
541	505872.93	1269043.1
540	505910.89	1269013.62
149		
538	505930.03	1269038.26
536	505949.17	1269062.9
537	505911.2	1269092.39
539	505892.07	1269067.74
538	505930.03	1269038.26
150		
536	505949.17	1269062.9
532	505968.31	1269087.54
535	505930.34	1269117.03
537	505911.2	1269092.39
536	505949.17	1269062.9
151		
532	505968.31	1269087.54
533	505987.06	1269111.71
534	505949.87	1269142.17
535	505930.34	1269117.03
532	505968.31	1269087.54
152		
493	505893.64	1269188.24
492	505876.77	1269166.47
512	505918.33	1269134.19

513	505934.39	1269154.85
493	505893.64	1269188.24
153		
492	505876.77	1269166.47
495	505859.29	1269143.96
514	505900.85	1269111.68
512	505918.33	1269134.19
492	505876.77	1269166.47
154		
495	505859.29	1269143.96
497	505841.8	1269121.45
515	505883.37	1269089.17
514	505900.85	1269111.68
495	505859.29	1269143.96
155		
497	505841.8	1269121.45
499	505824.32	1269098.94
516	505865.89	1269066.66
515	505883.37	1269089.17
497	505841.8	1269121.45
156		
499	505824.32	1269098.94
501	505806.84	1269076.44
517	505848.41	1269044.15
516	505865.89	1269066.66
499	505824.32	1269098.94
157		
501	505806.84	1269076.44
503	505789.36	1269053.93
518	505830.93	1269021.64
517	505848.41	1269044.15
501	505806.84	1269076.44
158		
503	505789.36	1269053.93
505	505771.88	1269031.42
519	505813.45	1268999.14
518	505830.93	1269021.64
503	505789.36	1269053.93
159		
505	505771.88	1269031.42
507	505754.4	1269008.91
520	505795.96	1268976.63
519	505813.45	1268999.14
505	505771.88	1269031.42
160		
507	505754.4	1269008.91
509	505736.92	1268986.4
521	505778.48	1268954.12
520	505795.96	1268976.63
507	505754.4	1269008.91
161		

509	505736.92	1268986.4
511	505719.97	1268963.47
522	505760.78	1268931.31
521	505778.48	1268954.12
509	505736.92	1268986.4
162		
527	505743.1	1268908.55
531	505757.06	1268926.52
530	505715.72	1268959.1
524	505701.26	1268940.47
527	505743.1	1268908.55
163		
527	505743.1	1268908.55
524	505701.26	1268940.47
523	505686.76	1268921.81
528	505729.11	1268890.53
527	505743.1	1268908.55
164		
523	505686.76	1268921.81
524	505701.26	1268940.47
525	505659.41	1268972.39
526	505644.41	1268953.09
523	505686.76	1268921.81
165		
524	505701.26	1268940.47
525	505659.41	1268972.39
529	505674.52	1268991.57
530	505715.72	1268959.1
524	505701.26	1268940.47
166		
508	505695.35	1269018.68
510	505678.1	1268996.46
511	505719.97	1268963.47
509	505736.92	1268986.4
508	505695.35	1269018.68
167		
506	505712.83	1269041.19
508	505695.35	1269018.68
509	505736.92	1268986.4
507	505754.4	1269008.91
506	505712.83	1269041.19
168		
504	505730.31	1269063.7
506	505712.83	1269041.19
507	505754.4	1269008.91
505	505771.88	1269031.42
504	505730.31	1269063.7
169		
502	505747.79	1269086.21
504	505730.31	1269063.7
505	505771.88	1269031.42

503	505789.36	1269053.93
502	505747.79	1269086.21
170		
500	505765.28	1269108.72
502	505747.79	1269086.21
503	505789.36	1269053.93
501	505806.84	1269076.44
500	505765.28	1269108.72
171		
498	505782.76	1269131.23
500	505765.28	1269108.72
501	505806.84	1269076.44
499	505824.32	1269098.94
498	505782.76	1269131.23
172		
496	505800.24	1269153.74
498	505782.76	1269131.23
499	505824.32	1269098.94
497	505841.8	1269121.45
496	505800.24	1269153.74
173		
494	505817.72	1269176.24
496	505800.24	1269153.74
497	505841.8	1269121.45
495	505859.29	1269143.96
494	505817.72	1269176.24
174		
491	505835.2	1269198.75
494	505817.72	1269176.24
495	505859.29	1269143.96
492	505876.77	1269166.47
491	505835.2	1269198.75
175		
1789	505853.34	1269222.02
1790	505835.2	1269198.75
1791	505876.77	1269166.47
1792	505893.64	1269188.24
1789	505853.34	1269222.02
176		
624	505819.51	1269211.15
625	505837.91	1269234.84
626	505798.42	1269265.51
627	505780.02	1269241.82
624	505819.51	1269211.15
177		
622	505801.1	1269187.45
624	505819.51	1269211.15
627	505780.02	1269241.82
623	505761.62	1269218.12
622	505801.1	1269187.45
178		

620	505782.7	1269163.76
622	505801.1	1269187.45
623	505761.62	1269218.12
352	505743.21	1269194.43
620	505782.7	1269163.76
179		
618	505764.3	1269140.07
620	505782.7	1269163.76
352	505743.21	1269194.43
351	505724.81	1269170.74
618	505764.3	1269140.07
180		
617	505745.9	1269116.37
618	505764.3	1269140.07
351	505724.81	1269170.74
619	505706.41	1269147.04
617	505745.9	1269116.37
181		
349	505715.82	1269077.64
606	505733.63	1269100.58
13	505692.84	1269132.26
14	505675.03	1269109.32
349	505715.82	1269077.64
182		
348	505698.01	1269054.71
349	505715.82	1269077.64
14	505675.03	1269109.32
350	505657.21	1269086.39
348	505698.01	1269054.71
183		
612	505680.19	1269031.77
348	505698.01	1269054.71
350	505657.21	1269086.39
613	505639.4	1269063.45
612	505680.19	1269031.77
184		
611	505662.38	1269008.84
612	505680.19	1269031.77
613	505639.4	1269063.45
614	505621.82	1269040.81
611	505662.38	1269008.84
185		
607	505643.49	1268984.51
608	505658.67	1269004.06
609	505610.99	1269041.62
610	505600.34	1269017.57
607	505643.49	1268984.51
186		
610	505600.34	1269017.57
607	505643.49	1268984.51
615	505628.31	1268964.97

616	505589.68	1268993.51
610	505600.34	1269017.57
187		
13	505692.84	1269132.26
14	505675.03	1269109.32
15	505654.07	1269152.67
16	505658.77	1269158.71
13	505692.84	1269132.26
188		
619	505706.41	1269147.04
351	505724.81	1269170.74
354	505685.32	1269201.41
621	505666.92	1269177.71
619	505706.41	1269147.04
189		
351	505724.81	1269170.74
352	505743.21	1269194.43
353	505703.72	1269225.1
354	505685.32	1269201.41
351	505724.81	1269170.74
190		
352	505743.21	1269194.43
623	505761.62	1269218.12
628	505722.13	1269248.79
353	505703.72	1269225.1
352	505743.21	1269194.43
191		
623	505761.62	1269218.12
627	505780.02	1269241.82
630	505740.53	1269272.49
628	505722.13	1269248.79
623	505761.62	1269218.12
192		
627	505780.02	1269241.82
626	505798.42	1269265.51
629	505758.93	1269296.18
630	505740.53	1269272.49
627	505780.02	1269241.82
193		
1806	505712.46	1269268.96
1805	505633.48	1269330.29
853	505664.16	1269369.79
854	505743.13	1269308.45
1806	505712.46	1269268.96
194		
872	505647.73	1269144.5
16	505658.77	1269158.71
10	505563.03	1269233.07
9	505552.31	1269218.6
872	505647.73	1269144.5
195		

9	505552.31	1269218.6
10	505563.03	1269233.07
11	505523.54	1269263.74
12	505503.18	1269236.24
9	505552.31	1269218.6
196		
12	505503.18	1269236.24
724	505474.26	1269247.59
725	505499.84	1269282.14
11	505523.54	1269263.74
12	505503.18	1269236.24
197		
724	505474.26	1269247.59
675	505446.39	1269260.35
677	505476.15	1269300.54
725	505499.84	1269282.14
724	505474.26	1269247.59
198		
675	505446.39	1269260.35
676	505422.7	1269278.75
666	505452.46	1269318.95
677	505476.15	1269300.54
675	505446.39	1269260.35
199		
665	505434.6	1269294.83
666	505452.46	1269318.95
667	505412.97	1269349.62
668	505395.11	1269325.5
665	505434.6	1269294.83
200		
669	505416.75	1269270.71
665	505434.6	1269294.83
668	505395.11	1269325.5
670	505377.26	1269301.38
669	505416.75	1269270.71
201		
671	505398.89	1269246.59
669	505416.75	1269270.71
670	505377.26	1269301.38
672	505359.4	1269277.26
671	505398.89	1269246.59
202		
673	505381.04	1269222.48
671	505398.89	1269246.59
672	505359.4	1269277.26
674	505341.55	1269253.15
673	505381.04	1269222.48
203		
674	505341.55	1269253.15
673	505381.04	1269222.48
680	505327.41	1269206.78

681	505320.98	1269210.26
682	505315.89	1269218.49
674	505341.55	1269253.15
204		
635	505629.96	1269358.36
636	505648.36	1269382.05
637	505608.87	1269412.72
638	505590.47	1269389.03
635	505629.96	1269358.36
205		
641	505611.56	1269334.67
635	505629.96	1269358.36
638	505590.47	1269389.03
642	505572.07	1269365.34
641	505611.56	1269334.67
206		
632	505593.16	1269310.97
641	505611.56	1269334.67
642	505572.07	1269365.34
633	505553.67	1269341.64
632	505593.16	1269310.97
207		
631	505574.75	1269287.28
632	505593.16	1269310.97
633	505553.67	1269341.64
634	505535.26	1269317.95
631	505574.75	1269287.28
208		
639	505556.35	1269263.59
631	505574.75	1269287.28
634	505535.26	1269317.95
640	505516.86	1269294.26
639	505556.35	1269263.59
209		
640	505516.86	1269294.26
634	505535.26	1269317.95
645	505495.78	1269348.62
648	505477.37	1269324.93
640	505516.86	1269294.26
210		
634	505535.26	1269317.95
633	505553.67	1269341.64
644	505514.18	1269372.31
645	505495.78	1269348.62
634	505535.26	1269317.95
211		
633	505553.67	1269341.64
642	505572.07	1269365.34
643	505532.58	1269396.01
644	505514.18	1269372.31
633	505553.67	1269341.64

212		
642	505572.07	1269365.34
638	505590.47	1269389.03
646	505550.98	1269419.7
643	505532.58	1269396.01
642	505572.07	1269365.34
213		
638	505590.47	1269389.03
637	505608.87	1269412.72
647	505569.38	1269443.39
646	505550.98	1269419.7
638	505590.47	1269389.03
214		
678	505562.99	1269468.02
679	505539.77	1269494.7
662	505525.46	1269523.22
660	505503.31	1269494.71
655	505553.59	1269455.67
678	505562.99	1269468.02
215		
655	505553.59	1269455.67
656	505514.1	1269486.33
654	505495.69	1269462.64
653	505535.18	1269431.97
655	505553.59	1269455.67
216		
650	505516.78	1269408.27
653	505535.18	1269431.97
654	505495.69	1269462.64
651	505477.29	1269438.94
650	505516.78	1269408.27
217		
649	505498.38	1269384.58
650	505516.78	1269408.27
651	505477.29	1269438.94
652	505458.89	1269415.25
649	505498.38	1269384.58
218		
652	505458.89	1269415.25
651	505477.29	1269438.94
657	505437.8	1269469.61
658	505419.4	1269445.92
652	505458.89	1269415.25
219		
651	505477.29	1269438.94
654	505495.69	1269462.64
659	505456.21	1269493.31
657	505437.8	1269469.61
651	505477.29	1269438.94
220		
654	505495.69	1269462.64

656	505514.1	1269486.33
660	505503.31	1269494.71
661	505474.61	1269517
659	505456.21	1269493.31
654	505495.69	1269462.64
221		
660	505503.31	1269494.71
662	505525.46	1269523.22
663	505518.18	1269537.73
664	505500.18	1269549.92
661	505474.61	1269517
660	505503.31	1269494.71
222		
847	505459.5	1269389.46
850	505486.11	1269368.78
851	505461.58	1269337.19
848	505435.32	1269357.58
847	505459.5	1269389.46
223		
843	505432.88	1269410.13
847	505459.5	1269389.46
848	505435.32	1269357.58
849	505409.07	1269377.97
843	505432.88	1269410.13
224		
842	505391.54	1269442.24
843	505432.88	1269410.13
840	505416.62	1269388.17
844	505371.65	1269422.49
842	505391.54	1269442.24
225		
838	505362.74	1269379.36
839	505393.19	1269356.52
840	505416.62	1269388.17
841	505386.55	1269411.12
838	505362.74	1269379.36
226		
841	505386.55	1269411.12
844	505371.65	1269422.49
845	505340.12	1269421.1
846	505326.13	1269406.81
838	505362.74	1269379.36
841	505386.55	1269411.12
227		
836	505366.41	1269320.35
837	505381.29	1269340.45
835	505346.79	1269366.31
834	505331.76	1269346.33
836	505366.41	1269320.35
228		
833	505351.54	1269300.26

836	505366.41	1269320.35
834	505331.76	1269346.33
831	505316.73	1269326.35
830	505328.29	1269317.69
833	505351.54	1269300.26
229		
831	505316.73	1269326.35
834	505331.76	1269346.33
835	505346.79	1269366.31
795	505322.79	1269384.31
794	505292.73	1269344.35
825	505302.84	1269336.77
831	505316.73	1269326.35
230		
794	505292.73	1269344.35
795	505322.79	1269384.31
792	505298.78	1269402.31
791	505268.73	1269362.35
796	505277.39	1269355.85
794	505292.73	1269344.35
231		
791	505268.73	1269362.35
792	505298.78	1269402.31
768	505274.78	1269420.31
767	505244.72	1269380.35
793	505251.94	1269374.93
791	505268.73	1269362.35
232		
767	505244.72	1269380.35
768	505274.78	1269420.31
769	505271.66	1269422.65
770	505230.66	1269422.38
771	505219.99	1269398.89
767	505244.72	1269380.35
233		
797	505249.48	1269318.15
796	505277.39	1269355.85
791	505268.73	1269362.35
793	505251.94	1269374.93
798	505223.91	1269337.07
797	505249.48	1269318.15
234		
824	505275.32	1269299.6
825	505302.84	1269336.77
794	505292.73	1269344.35
796	505277.39	1269355.85
826	505253.34	1269323.37
827	505253.94	1269318.78
828	505258.2	1269311.89
824	505275.32	1269299.6
235		

829	505301	1269280.83
830	505328.29	1269317.69
831	505316.73	1269326.35
825	505302.84	1269336.77
824	505275.32	1269299.6
829	505301	1269280.83
236		
832	505324.47	1269263.7
833	505351.54	1269300.26
830	505328.29	1269317.69
829	505301	1269280.83
832	505324.47	1269263.7
237		
819	505266.93	1269451.19
763	505296.92	1269491.19
762	505289.77	1269496.55
820	505270.83	1269510.75
821	505249.65	1269464.14
819	505266.93	1269451.19
238		
822	505272.97	1269446.66
823	505307.85	1269446.89
766	505324.53	1269470.49
759	505313.77	1269478.56
763	505296.92	1269491.19
819	505266.93	1269451.19
822	505272.97	1269446.66
239		
759	505313.77	1269478.56
760	505343.77	1269518.57
761	505319.77	1269536.57
762	505289.77	1269496.55
763	505296.92	1269491.19
759	505313.77	1269478.56
240		
764	505337.77	1269460.56
765	505367.77	1269500.58
760	505343.77	1269518.57
759	505313.77	1269478.56
766	505324.53	1269470.49
764	505337.77	1269460.56
241		
816	505355.61	1269447.19
817	505361.19	1269447.23
818	505394.14	1269480.81
765	505367.77	1269500.58
764	505337.77	1269460.56
816	505355.61	1269447.19
242		
806	505335.61	1269551.35
805	505353.61	1269575.36

808	505313.77	1269605.23
809	505301.06	1269577.26
806	505335.61	1269551.35
243		
802	505375.62	1269521.36
801	505393.62	1269545.37
805	505353.61	1269575.36
806	505335.61	1269551.35
802	505375.62	1269521.36
244		
799	505409.22	1269496.17
800	505430.43	1269517.78
801	505393.62	1269545.37
802	505375.62	1269521.36
799	505409.22	1269496.17
245		
803	505411.61	1269569.37
801	505393.62	1269545.37
800	505430.43	1269517.78
804	505451.62	1269539.37
803	505411.61	1269569.37
246		
801	505393.62	1269545.37
803	505411.61	1269569.37
807	505371.6	1269599.36
805	505353.61	1269575.36
801	505393.62	1269545.37
247		
813	505375.09	1269621.73
812	505405.09	1269661.74
814	505382.75	1269678.49
815	505351.1	1269639.72
813	505375.09	1269621.73
248		
811	505399.09	1269603.74
810	505429.09	1269643.75
812	505405.09	1269661.74
813	505375.09	1269621.73
811	505399.09	1269603.74
249		
293	505423.09	1269585.75
292	505453.09	1269625.76
810	505429.09	1269643.75
811	505399.09	1269603.74
293	505423.09	1269585.75
250		
290	505447.09	1269567.76
291	505477.09	1269607.77
292	505453.09	1269625.76
293	505423.09	1269585.75
290	505447.09	1269567.76

251		
758	505465.76	1269553.77
683	505501.09	1269589.78
291	505477.09	1269607.77
290	505447.09	1269567.76
758	505465.76	1269553.77
252		
292	505453.09	1269625.76
291	505477.09	1269607.77
683	505501.09	1269589.78
684	505503.57	1269628.41
685	505458.78	1269646.98
292	505453.09	1269625.76
253		
784	505199.37	1269687.96
785	505239.02	1269718.43
786	505219.6	1269743.68
787	505182.46	1269709.95
784	505199.37	1269687.96
254		
777	505148.89	1269638.78
782	505188.53	1269669.25
783	505170.24	1269693.04
778	505130.6	1269662.56
777	505148.89	1269638.78
255		
752	505203.7	1269567.51
755	505243.4	1269597.9
756	505225.11	1269621.68
757	505185.43	1269591.25
752	505203.7	1269567.51
256		
749	505226.97	1269537.23
754	505250.82	1269588.25
755	505243.4	1269597.9
752	505203.7	1269567.51
750	505221.76	1269544
749	505226.97	1269537.23
257		
748	505203.12	1269486.21
749	505226.97	1269537.23
750	505221.76	1269544
751	505182.11	1269513.53
748	505203.12	1269486.21
258		
751	505182.11	1269513.53
750	505221.76	1269544
752	505203.7	1269567.51
753	505163.83	1269537.31
751	505182.11	1269513.53
259		

753	505163.83	1269537.31
752	505203.7	1269567.51
757	505185.43	1269591.25
781	505145.54	1269561.1
753	505163.83	1269537.31
260		
781	505145.54	1269561.1
757	505185.43	1269591.25
780	505167.17	1269615.01
779	505127.25	1269584.88
781	505145.54	1269561.1
261		
779	505127.25	1269584.88
780	505167.17	1269615.01
777	505148.89	1269638.78
776	505108.96	1269608.67
779	505127.25	1269584.88
262		
776	505108.96	1269608.67
777	505148.89	1269638.78
778	505130.6	1269662.56
773	505122.32	1269655.32
772	505090.68	1269632.45
776	505108.96	1269608.67
263		
772	505090.68	1269632.45
773	505122.32	1269655.32
774	505092.58	1269657.98
775	505064.91	1269665.96
772	505090.68	1269632.45
264		
743	505059.07	1269558.73
744	505098.7	1269589.19
745	505080.43	1269612.99
746	505040.77	1269582.52
747	505045.87	1269575.89
743	505059.07	1269558.73
265		
287	505132.21	1269463.59
288	505171.87	1269494.06
289	505153.58	1269517.85
281	505113.92	1269487.38
280	505119.01	1269480.81
287	505132.21	1269463.59
266		
686	505148.17	1269442.83
687	505145.86	1269445.84
287	505132.21	1269463.59
280	505119.01	1269480.81
279	505079.36	1269450.29
688	505085.42	1269442.6

686	505148.17	1269442.83
267		
279	505079.36	1269450.29
280	505119.01	1269480.81
281	505113.92	1269487.38
282	505100.73	1269504.54
283	505061.07	1269474.08
279	505079.36	1269450.29
268		
283	505061.07	1269474.08
282	505100.73	1269504.54
284	505095.64	1269511.16
285	505082.4	1269528.3
286	505042.79	1269497.86
283	505061.07	1269474.08
269		
286	505042.79	1269497.86
285	505082.4	1269528.3
788	505077.35	1269534.95
789	505064.15	1269552.11
790	505024.5	1269521.64
286	505042.79	1269497.86
270		
697	505087.99	1269404.71
699	505129.33	1269350.7
700	505121.91	1269339.6
698	505068.83	1269378.4
697	505087.99	1269404.71
271		
693	505047.71	1269427.79
695	505055.9	1269421.3
696	505075.27	1269421.31
697	505087.99	1269404.71
698	505068.83	1269378.4
694	505032.04	1269405.28
693	505047.71	1269427.79
272		
690	505006.16	1269460.76
693	505047.71	1269427.79
694	505032.04	1269405.28
691	504989.7	1269436.23
690	505006.16	1269460.76
273		
689	504966.46	1269492.25
690	505006.16	1269460.76
691	504989.7	1269436.23
692	504951.07	1269464.45
689	504966.46	1269492.25
274		
19	504472.49	1270017.17
20	504512.23	1270047.5

21	504494.03	1270071.35
22	504454.29	1270041.02
19	504472.49	1270017.17
275		
38	504389.96	1270165.16
39	504413.24	1270199.32
40	504388.63	1270216.2
41	504366.06	1270181.8
38	504389.96	1270165.16
276		
1909	504541.46	1270098.64
1910	504520.6	1270121.11
1911	504510.28	1270128.72
1895	504489.12	1270097.6
1896	504500.74	1270086.01
1897	504509.75	1270074.92
1909	504541.46	1270098.64
277		
1907	504563.64	1270072.01
1909	504541.46	1270098.64
1897	504509.75	1270074.92
1908	504531.34	1270046.72
1907	504563.64	1270072.01
278		
1803	504551.96	1270019.3
1804	504586.17	1270041.86
1907	504563.64	1270072.01
1908	504531.34	1270046.72
1803	504551.96	1270019.3
279		
1873	505567.17	1269010.17
1874	505434.4	1269108.4
1875	505456.71	1269138.55
1876	505545	1269092.83
1914	505598.43	1269052.42
1873	505567.17	1269010.17
280		
45	504782.86	1269921.83
739	504766.44	1269946.94
740	504727.83	1269921.57
741	504742.93	1269901.96
45	504782.86	1269921.83
281		
29	504572.21	1270131.22
30	504611.8	1270161.74
24	504593.47	1270185.5
23	504555.7	1270150.13
31	504564.5	1270140.55
29	504572.21	1270131.22
282		
23	504555.7	1270150.13

24	504593.47	1270185.5
25	504578.91	1270198.11
26	504567.68	1270206.92
27	504537.77	1270166.86
28	504546.65	1270158.99
23	504555.7	1270150.13
283		
1	504465.62	1270220.68
2	504495.53	1270260.74
3	504477.13	1270274.36
4	504435.99	1270243.11
1	504465.62	1270220.68
284		
32	504507.11	1270252.1
33	504537.02	1270292.16
34	504534.42	1270294.04
3	504477.13	1270274.36
2	504495.53	1270260.74
32	504507.11	1270252.1
285		
35	504531.16	1270234.16
36	504561.07	1270274.22
33	504537.02	1270292.16
32	504507.11	1270252.1
37	504519.58	1270242.8
35	504531.16	1270234.16
286		
50	504648.46	1270114.22
51	504688.05	1270144.74
52	504669.72	1270168.5
53	504630.13	1270137.98
50	504648.46	1270114.22
287		
42	504796.66	1269901.31
43	504836.94	1269925.93
44	504822.61	1269947.81
45	504782.86	1269921.83
42	504796.66	1269901.31
288		
175	504453.16	1270401.73
176	504435.09	1270375.22
177	504444.91	1270370.51
178	504469.16	1270358.87
179	504487.21	1270385.39
175	504453.16	1270401.73
289		
141	504528.26	1270382.53
142	504545.71	1270418.52
143	504517.99	1270431.96
144	504495.45	1270398.44
141	504528.26	1270382.53

290		
58	504675.81	1270259.9
59	504697.67	1270284.31
60	504661.5	1270309.29
61	504645.67	1270285.96
58	504675.81	1270259.9
291		
54	504792.82	1270181.96
55	504772.47	1270208.32
56	504736.86	1270180.82
57	504757.21	1270154.46
54	504792.82	1270181.96
292		
1338	504882.8	1270097.36
1341	504910.15	1270055.52
1342	504935.26	1270071.94
1339	504907.91	1270113.78
1338	504882.8	1270097.36
293		
1436	504855.45	1270139.2
1338	504882.8	1270097.36
1339	504907.91	1270113.78
1340	504880.56	1270155.62
1436	504855.45	1270139.2
294		
1436	504855.45	1270139.2
1340	504880.56	1270155.62
1343	504892.64	1270163.88
1344	504863.53	1270189.67
1345	504834.96	1270170.96
1436	504855.45	1270139.2
295		
891	505131.7	1270395.55
892	505106.64	1270363.79
893	505192.51	1270296.05
894	505217.57	1270327.82
891	505131.7	1270395.55
296		
145	504784.54	1270217.22
146	504810.13	1270184.1
147	504843.96	1270206.5
148	504810.48	1270234.49
145	504784.54	1270217.22
297		
148	504810.48	1270234.49
150	504760.37	1270276.61
149	504747.63	1270264.96
145	504784.54	1270217.22
148	504810.48	1270234.49
298		
149	504747.63	1270264.96

150	504760.37	1270276.61
151	504717.19	1270324.31
152	504694.16	1270305.25
153	504742.21	1270272.07
149	504747.63	1270264.96
299		
135	504644.3	1270370.61
136	504661.91	1270406.26
137	504630.66	1270421.77
138	504613.21	1270385.78
135	504644.3	1270370.61
300		
138	504613.21	1270385.78
137	504630.66	1270421.77
139	504596.91	1270438.14
140	504579.46	1270402.15
138	504613.21	1270385.78
301		
171	504508.46	1270481.24
172	504478.01	1270495.48
173	504454.44	1270462.39
174	504482.98	1270448.96
171	504508.46	1270481.24
302		
180	504528.85	1270487.25
181	504546.29	1270523.24
182	504515.1	1270538.21
183	504492.4	1270504.75
180	504528.85	1270487.25
303		
180	504528.85	1270487.25
184	504557.81	1270473.34
130	504575.26	1270509.33
181	504546.29	1270523.24
180	504528.85	1270487.25
304		
123	504659.06	1270424.23
124	504676.51	1270460.22
125	504642.76	1270476.59
126	504625.31	1270440.6
123	504659.06	1270424.23
305		
91	504723.36	1270355.5
92	504755.32	1270386.16
93	504727.27	1270415.51
94	504705.96	1270375.07
91	504723.36	1270355.5
306		
95	504745.92	1270330.31
96	504777.06	1270360.5
92	504755.32	1270386.16

91	504723.36	1270355.5
95	504745.92	1270330.31
307		
97	504767.71	1270306.58
98	504799.37	1270336.38
96	504777.06	1270360.5
95	504745.92	1270330.31
97	504767.71	1270306.58
308		
82	504864.08	1270223.62
83	504894.53	1270263.26
84	504870.74	1270281.54
85	504840.29	1270241.9
82	504864.08	1270223.62
309		
62	504961.14	1270140.03
63	504993.32	1270178.28
64	504970.36	1270197.59
65	504938.18	1270159.34
62	504961.14	1270140.03
310		
62	504961.14	1270140.03
738	504984.1	1270120.72
66	505016.28	1270158.97
63	504993.32	1270178.28
62	504961.14	1270140.03
311		
163	504966.84	1270051.46
164	505009.09	1270067.37
165	504975.54	1270095.95
166	504947.7	1270080.79
163	504966.84	1270051.46
312		
66	505016.28	1270158.97
67	505048.46	1270197.22
68	505025.5	1270216.53
63	504993.32	1270178.28
66	505016.28	1270158.97
313		
63	504993.32	1270178.28
68	505025.5	1270216.53
69	505002.54	1270235.84
64	504970.36	1270197.59
63	504993.32	1270178.28
314		
64	504970.36	1270197.59
69	505002.54	1270235.84
70	504979.58	1270255.15
71	504947.4	1270216.9
64	504970.36	1270197.59
315		

84	504870.74	1270281.54
86	504901.19	1270321.18
87	504877.4	1270339.46
88	504846.95	1270299.82
84	504870.74	1270281.54
316		
88	504846.95	1270299.82
87	504877.4	1270339.46
89	504853.61	1270357.74
90	504823.16	1270318.1
88	504846.95	1270299.82
317		
92	504755.32	1270386.16
96	504777.06	1270360.5
99	504809.02	1270390.93
100	504779.89	1270413.11
92	504755.32	1270386.16
318		
127	504609.01	1270492.96
128	504626.46	1270528.95
129	504592.71	1270545.32
130	504575.26	1270509.33
127	504609.01	1270492.96
319		
167	504574.92	1270570.51
168	504597.92	1270616.34
169	504568.11	1270622.09
170	504543.84	1270585.43
167	504574.92	1270570.51
320		
131	504633.01	1270542.45
132	504650.46	1270578.44
133	504616.71	1270594.81
134	504599.26	1270558.82
131	504633.01	1270542.45
321		
114	504802.73	1270515.81
116	504781.93	1270532.37
117	504746.49	1270458.23
118	504754.31	1270452.13
115	504778.52	1270483.97
114	504802.73	1270515.81
322		
105	504814.01	1270406.73
106	504838.22	1270438.57
107	504808.37	1270461.27
108	504784.16	1270429.43
105	504814.01	1270406.73
323		
101	504933.41	1270315.93
102	504957.62	1270347.77

103	504927.77	1270370.47
104	504903.56	1270338.63
101	504933.41	1270315.93
324		
72	505085.32	1270187.67
73	505117.5	1270225.92
74	505094.54	1270245.23
75	505062.36	1270206.98
72	505085.32	1270187.67
325		
154	505068	1270306.78
155	505029.73	1270338.98
156	505010.42	1270316.02
157	505025.66	1270303.16
158	505048.65	1270283.86
154	505068	1270306.78
326		
109	504897.92	1270393.17
110	504922.13	1270425.01
111	504892.28	1270447.71
112	504868.07	1270415.87
109	504897.92	1270393.17
327		
107	504808.37	1270461.27
113	504832.58	1270493.11
114	504802.73	1270515.81
115	504778.52	1270483.97
107	504808.37	1270461.27
328		
159	504840.78	1270548.59
160	504802.26	1270577.68
161	504788.26	1270546.18
162	504819.06	1270522.67
159	504840.78	1270548.59
329		
119	504910.42	1270495.99
120	504874.96	1270522.77
121	504854.81	1270495.4
122	504888.83	1270469.44
119	504910.42	1270495.99
330		
79	505138.87	1270266.95
78	505163.53	1270298.68
80	505136.18	1270320.53
81	505112.11	1270289.56
79	505138.87	1270266.95
331		
76	505165.63	1270244.34
77	505190.88	1270276.83
78	505163.53	1270298.68
79	505138.87	1270266.95

76	505165.63	1270244.34
332		
856	505322.28	1270396.13
857	505338.98	1270472.19
858	505075.59	1270525.8
859	505048.86	1270446.96
860	505086.17	1270433.01
861	505071.81	1270391.26
892	505106.64	1270363.79
891	505131.7	1270395.55
894	505217.57	1270327.82
893	505192.51	1270296.05
862	505229.58	1270266.81
863	505250.39	1270293.13
856	505322.28	1270396.13
333		
859	505048.86	1270446.96
860	505086.17	1270433.01
861	505071.81	1270391.26
864	505038.8	1270417.3
859	505048.86	1270446.96
334		
185	505317.98	1270606.14
186	505319.28	1270652.73
187	505288.52	1270661.7
188	505284.29	1270616.96
185	505317.98	1270606.14
335		
186	505319.28	1270652.73
189	505321.22	1270697.99
192	505293.14	1270704.93
187	505288.52	1270661.7
186	505319.28	1270652.73
336		
192	505293.14	1270704.93
191	505297.48	1270748.08
190	505322.43	1270742.9
189	505321.22	1270697.99
192	505293.14	1270704.93
337		
199	505269.33	1270670.46
197	505271.59	1270693.99
198	505210.13	1270709.18
200	505204.77	1270687.39
199	505269.33	1270670.46
338		
197	505271.59	1270693.99
193	505274.13	1270718.7
196	505215.64	1270732.54
198	505210.13	1270709.18
197	505271.59	1270693.99

339		
193	505274.13	1270718.7
194	505276.75	1270744.14
195	505221.82	1270757.85
196	505215.64	1270732.54
193	505274.13	1270718.7
340		
206	505282.53	1270801.81
207	505285.86	1270833.88
208	505241.92	1270843.43
209	505234.7	1270812.48
206	505282.53	1270801.81
341		
202	505289.4	1270868.86
203	505293.56	1270909.2
204	505259.36	1270916.42
205	505250.23	1270877.97
202	505289.4	1270868.86
342		
196	505215.64	1270732.54
213	505186.53	1270739.43
210	505175.95	1270694.94
200	505204.77	1270687.39
198	505210.13	1270709.18
196	505215.64	1270732.54
343		
200	505204.77	1270687.39
210	505175.95	1270694.94
211	505166.35	1270654.56
212	505195.11	1270645.76
200	505204.77	1270687.39
344		
214	505097.45	1270680.64
215	505106.97	1270719.61
216	505078.46	1270728.99
217	505065.96	1270690.99
214	505097.45	1270680.64
345		
222	505034.6	1270701.3
221	505047.1	1270739.3
223	505015.75	1270749.61
224	505003.25	1270711.61
222	505034.6	1270701.3
346		
224	505003.25	1270711.61
223	505015.75	1270749.61
226	504984.4	1270759.92
227	504971.9	1270721.92
224	505003.25	1270711.61
347		
227	504971.9	1270721.92

226	504984.4	1270759.92
228	504953.05	1270770.22
229	504940.55	1270732.23
227	504971.9	1270721.92
348		
271	504921.7	1270780.53
272	504934.12	1270818.28
270	504965.47	1270807.97
228	504953.05	1270770.22
271	504921.7	1270780.53
349		
226	504984.4	1270759.92
269	504996.82	1270797.66
270	504965.47	1270807.97
228	504953.05	1270770.22
226	504984.4	1270759.92
350		
221	505047.1	1270739.3
220	505059.52	1270777.04
225	505028.17	1270787.35
223	505015.75	1270749.61
221	505047.1	1270739.3
351		
216	505078.46	1270728.99
218	505090.87	1270766.73
220	505059.52	1270777.04
221	505047.1	1270739.3
216	505078.46	1270728.99
352		
218	505090.87	1270766.73
216	505078.46	1270728.99
215	505106.97	1270719.61
219	505116.43	1270758.33
218	505090.87	1270766.73
353		
236	505129.02	1270809.81
237	505091.5	1270821.38
238	505080	1270788.99
239	505120.72	1270775.87
236	505129.02	1270809.81
354		
234	505001.01	1270815.23
235	505011.2	1270846.14
231	504971.06	1270858.52
230	504961.11	1270828.35
234	505001.01	1270815.23
355		
230	504961.11	1270828.35
231	504971.06	1270858.52
232	504927.61	1270871.92
233	504915.65	1270843.3

230	504961.11	1270828.35
356		
231	504971.06	1270858.52
235	505011.2	1270846.14
265	505021.81	1270878.31
266	504981.44	1270889.99
231	504971.06	1270858.52
357		
236	505129.02	1270809.81
273	505137.57	1270844.81
274	505102.57	1270854.94
237	505091.5	1270821.38
236	505129.02	1270809.81
358		
240	505119.08	1270910.38
241	505108.49	1270871.97
242	505141.85	1270862.32
243	505151.42	1270901.46
240	505119.08	1270910.38
359		
254	505016.85	1270898.49
255	505047.39	1270889.65
256	505057.78	1270927.29
257	505027.13	1270935.74
254	505016.85	1270898.49
360		
267	504947.14	1270918.66
268	504986.3	1270907.33
258	504996.48	1270944.2
261	504961.8	1270953.76
267	504947.14	1270918.66
361		
258	504996.48	1270944.2
259	505006.62	1270980.97
260	504976.46	1270988.84
261	504961.8	1270953.76
258	504996.48	1270944.2
362		
248	504855.36	1270853.71
249	504839.8	1270816.01
250	504870.9	1270798.36
251	504886.47	1270836.06
248	504855.36	1270853.71
363		
249	504839.8	1270816.01
248	504855.36	1270853.71
252	504824.68	1270871.12
253	504809.11	1270833.42
249	504839.8	1270816.01
364		
244	504905.35	1270881.79

245	504869.68	1270902.03
246	504857.71	1270873.06
247	504893.39	1270852.82
244	504905.35	1270881.79
365		
262	504833.84	1270922.37
245	504869.68	1270902.03
263	504881.64	1270930.99
264	504845.8	1270951.33
262	504833.84	1270922.37
366		
275	504860.17	1270963.87
276	504870.47	1270988.82
277	504820.51	1271008.56
278	504813.09	1270990.59
275	504860.17	1270963.87
367		
895	504296.7	1270118.02
896	504389.41	1270257.19
897	504253.76	1270348.97
898	504240.51	1270315.48
899	504217.85	1270056.68
900	504220.86	1270041.53
901	504284.82	1270127.33
895	504296.7	1270118.02
368		
423	506776.37	1268468.18
426	506756.99	1268442.68
428	506736.22	1268415.35
430	506715.46	1268388.03
432	506694.69	1268360.7
434	506673.93	1268333.38
410	506665.44	1268322.21
413	506646.5	1268297.29
415	506626.11	1268270.46
417	506605.78	1268243.7
371	506621.72	1268231.63
369	506641.03	1268257.03
367	506660.92	1268283.21
366	506680.64	1268309.16
363	506684.32	1268314
361	506701.12	1268336.11
360	506719.22	1268359.93
865	506737.44	1268383.9
867	506755.6	1268407.8
357	506773.72	1268431.63
356	506791.88	1268455.54
1785	506803.99	1268471.47
1786	506410.99	1268791.68
1787	506408.78	1268788.97
1788	506400.57	1268778.89

730	506398.6	1268775.97
727	506422.78	1268756.28
728	506446.95	1268736.58
474	506498.09	1268694.91
473	506532.43	1268666.93
470	506547.95	1268654.29
458	506580.07	1268628.12
457	506612.18	1268601.95
871	506627.71	1268589.3
869	506660.41	1268562.66
870	506693.12	1268536.01
435	506708.63	1268523.37
424	506742.46	1268495.81
423	506776.37	1268468.18
369		
422	506535.54	1268295.82
421	506556.57	1268323.47
420	506577.41	1268350.86
419	506598.61	1268378.72
440	506604.34	1268386.26
439	506625.1	1268413.59
438	506645.87	1268440.91
437	506666.64	1268468.24
436	506687.4	1268495.56
435	506708.63	1268523.37
870	506693.12	1268536.01
442	506672.89	1268509.38
441	506651.38	1268481.07
445	506629.86	1268452.76
447	506608.35	1268424.45
449	506586.83	1268396.13
397	506582.87	1268390.93
401	506561.81	1268363.21
403	506540.5	1268335.18
495	506519.59	1268307.66
422	506535.54	1268295.82
370		
409	506451.84	1268357.93
408	506473.33	1268386.2
407	506494.64	1268414.24
406	506516.19	1268442.61
455	506519.86	1268447.43
454	506541.18	1268475.49
453	506562.7	1268503.8
452	506584.21	1268532.11
451	506605.73	1268560.43
871	506627.71	1268589.3
457	506612.18	1268601.95
456	506591.58	1268574.84
460	506569.65	1268546
462	506547.73	1268517.15

464	506525.81	1268488.31
466	506504.06	1268459.68
385	506500.39	1268454.86
388	506478.58	1268426.16
390	506456.94	1268397.68
392	506435.73	1268369.78
409	506451.84	1268357.93
371		
396	506368.63	1268418.29
395	506391.04	1268447.78
394	506413.14	1268476.86
393	506434.96	1268505.57
477	506438.61	1268510.41
476	506459.89	1268538.4
471	506481.81	1268567.25
469	506503.73	1268596.1
468	506525.65	1268624.94
470	506547.95	1268654.29
473	506532.43	1268666.93
472	506513.8	1268642.37
478	506496.87	1268620.09
487	506469.33	1268583.86
488	506445.05	1268551.9
489	506422.82	1268522.65
377	506419.15	1268517.82
380	506396.88	1268488.51
375	506374.71	1268459.34
374	506352.52	1268430.11
396	506368.63	1268418.29
372		
1912	506271.75	1268489.77
1643	506340.84	1268580.69
1644	506482.4	1268707.7
474	506498.09	1268694.91
475	506473.59	1268672.93
479	506452.38	1268653.9
482	506417.89	1268622.95
486	506387.47	1268595.66
485	506360.2	1268571.19
381	506355.62	1268567.07
382	506332.87	1268537.14
383	506310.75	1268508.03
384	506287.84	1268477.89
1912	506271.75	1268489.77
373		
728	506446.95	1268736.58
723	506415.99	1268705.41
721	506396.3	1268685.59
719	506376.09	1268665.25
717	506353.4	1268642.41
715	506330.41	1268619.28

711	506309.74	1268598.47
8	506305.11	1268593.81
5	506285.26	1268573.83
18	506265.41	1268553.85
708	506231.36	1268519.58
1913	506247.63	1268507.57
1648	506462.53	1268723.88
728	506446.95	1268736.58
374		
605	506002.43	1268688.66
345	506018.89	1268709.84
347	506035.34	1268731.03
603	506039.06	1268735.82
602	506058.92	1268761.39
601	506080.81	1268789.58
334	506102.71	1268817.78
335	506119.02	1268838.77
336	506121.24	1268848.57
600	506128.87	1268882.22
321	506133.73	1268891.14
320	506145.58	1268912.89
298	506158.22	1268936.08
299	506171.63	1268960.68
300	506132.35	1268992.91
577	506116.84	1269005.55
295	506078.2	1269037.05
296	506039.77	1269068.53
553	506024.23	1269081.26
533	505987.06	1269111.71
534	505949.87	1269142.17
513	505934.39	1269154.85
493	505893.64	1269188.24
490	505853.34	1269222.02
625	505837.91	1269234.84
626	505798.42	1269265.51
629	505758.93	1269296.18
854	505743.13	1269308.45
853	505664.16	1269369.79
636	505648.36	1269382.05
637	505608.87	1269412.72
647	505569.38	1269443.39
678	505562.99	1269468.02
679	505539.77	1269494.7
662	505525.46	1269523.22
663	505518.18	1269537.73
664	505500.18	1269549.92
683	505501.09	1269589.78
684	505503.57	1269628.41
1616	505523.28	1269620.24
1617	505528.14	1269582.78
1618	505537.1	1269544.59

1619	505556.51	1269505.91
1620	505604.95	1269450.23
1621	505669.55	1269391.92
1622	505756.36	1269324.83
1623	505866.01	1269237.69
1624	506094.44	1269049.59
1625	506197.12	1268965.66
1626	506147.75	1268875.09
1627	506137.53	1268830.02
597	506124.51	1268813.24
593	506103.25	1268785.9
594	506087.35	1268765.42
589	506071.41	1268744.88
590	506055.47	1268724.34
339	506051.74	1268719.55
340	506035.18	1268698.22
742	506018.53	1268676.78
605	506002.43	1268688.66
375		
344	505934.83	1268738.59
341	505950.62	1268758.92
604	505966.41	1268779.25
333	505970.13	1268784.05
332	505992.56	1268812.92
329	506014.46	1268841.12
327	506036.35	1268869.31
326	506058.25	1268897.51
323	506083.61	1268930.16
319	506098.51	1268949.35
301	506114.58	1268970.03
300	506132.35	1268992.91
577	506116.84	1269005.55
576	506099.45	1268983.16
578	506080.96	1268959.35
579	506062.47	1268935.55
580	506043.98	1268911.74
581	506025.5	1268887.94
582	506007.01	1268864.14
583	505988.52	1268840.33
584	505970.03	1268816.53
585	505953.58	1268795.63
586	505950	1268790.73
313	505934.4	1268770.65
314	505918.74	1268750.48
344	505934.83	1268738.59
376		
588	505838.66	1268809.62
318	505853.54	1268828.78
317	505868.36	1268847.86
575	505872.08	1268852.65
573	505891.44	1268877.57

571	505909.92	1268901.38
569	505928.41	1268925.18
567	505946.9	1268948.98
565	505965.39	1268972.79
563	505983.87	1268996.59
303	506002.36	1269020.4
297	506020.85	1269044.2
296	506039.77	1269068.53
553	506024.23	1269081.26
552	506006.27	1269058.06
554	505987.13	1269033.41
555	505968	1269008.77
556	505948.86	1268984.13
557	505929.72	1268959.49
558	505910.58	1268934.85
559	505891.45	1268910.21
560	505872.31	1268885.57
561	505855.67	1268864.14
308	505851.95	1268859.34
304	505837.29	1268840.46
307	505822.57	1268821.5
588	505838.66	1268809.62
377		
587	505745.2	1268878.64
311	505759.16	1268896.61
310	505773.07	1268914.53
551	505776.8	1268919.32
549	505796.38	1268944.54
547	505815.52	1268969.18
545	505834.65	1268993.82
543	505853.79	1269018.46
541	505872.93	1269043.1
539	505892.07	1269067.74
537	505911.2	1269092.39
535	505930.34	1269117.03
534	505949.87	1269142.17
513	505934.39	1269154.85
512	505918.33	1269134.19
514	505900.85	1269111.68
515	505883.37	1269089.17
516	505865.89	1269066.66
517	505848.41	1269044.15
518	505830.93	1269021.64
519	505813.45	1268999.14
520	505795.96	1268976.63
521	505778.48	1268954.12
522	505760.78	1268931.31
531	505757.06	1268926.52
527	505743.1	1268908.55
528	505729.11	1268890.53
587	505745.2	1268878.64

378		
526	505644.41	1268953.09
525	505659.41	1268972.39
529	505674.52	1268991.57
510	505678.1	1268996.46
508	505695.35	1269018.68
506	505712.83	1269041.19
504	505730.31	1269063.7
502	505747.79	1269086.21
500	505765.28	1269108.72
498	505782.76	1269131.23
496	505800.24	1269153.74
494	505817.72	1269176.24
491	505835.2	1269198.75
490	505853.34	1269222.02
625	505837.91	1269234.84
624	505819.51	1269211.15
622	505801.1	1269187.45
620	505782.7	1269163.76
618	505764.3	1269140.07
617	505745.9	1269116.37
606	505733.63	1269100.58
349	505715.82	1269077.64
348	505698.01	1269054.71
612	505680.19	1269031.77
611	505662.38	1269008.84
608	505658.67	1269004.06
607	505643.49	1268984.51
615	505628.31	1268964.97
526	505644.41	1268953.09
379		
380		
381		
382		
648	505477.37	1269324.93
645	505495.78	1269348.62
644	505514.18	1269372.31
643	505532.58	1269396.01
646	505550.98	1269419.7
647	505569.38	1269443.39
678	505562.99	1269468.02
655	505553.59	1269455.67
653	505535.18	1269431.97
650	505516.78	1269408.27
649	505498.38	1269384.58
850	505486.11	1269368.78
851	505461.58	1269337.19
648	505477.37	1269324.93
383		
850	505486.11	1269368.78
847	505459.5	1269389.46

843	505432.88	1269410.13
842	505391.54	1269442.24
1541	505371.53	1269457.77
818	505394.14	1269480.81
799	505409.22	1269496.17
800	505430.43	1269517.78
804	505451.62	1269539.37
758	505465.76	1269553.77
683	505501.09	1269589.78
664	505500.18	1269549.92
661	505474.61	1269517
659	505456.21	1269493.31
657	505437.8	1269469.61
658	505419.4	1269445.92
652	505458.89	1269415.25
649	505498.38	1269384.58
850	505486.11	1269368.78
384		
758	505465.76	1269553.77
804	505451.62	1269539.37
803	505411.61	1269569.37
807	505371.6	1269599.36
1537	505331.6	1269629.35
1538	505326.63	1269633.07
1539	505334.95	1269651.83
815	505351.1	1269639.72
813	505375.09	1269621.73
811	505399.09	1269603.74
293	505423.09	1269585.75
290	505447.09	1269567.76
758	505465.76	1269553.77
385		
818	505394.14	1269480.81
799	505409.22	1269496.17
802	505375.62	1269521.36
806	505335.61	1269551.35
809	505301.06	1269577.26
1540	505292.02	1269557.37
761	505319.77	1269536.57
760	505343.77	1269518.57
765	505367.77	1269500.58
818	505394.14	1269480.81
386		
839	505393.19	1269356.52
838	505362.74	1269379.36
846	505326.13	1269406.81
822	505272.97	1269446.66
819	505266.93	1269451.19
821	505249.65	1269464.14
770	505230.66	1269422.38
769	505271.66	1269422.65

768	505274.78	1269420.31
792	505298.78	1269402.31
795	505322.79	1269384.31
835	505346.79	1269366.31
837	505381.29	1269340.45
839	505393.19	1269356.52
387		
388		
1636	505167.61	1269696.46
782	505188.53	1269669.25
1637	505206.82	1269645.47
756	505225.11	1269621.68
755	505243.4	1269597.9
754	505250.82	1269588.25
1547	505275.52	1269569.26
1548	505284.06	1269588.06
1638	505261.99	1269606.55
1639	505235.95	1269640.39
1640	505217.66	1269664.18
784	505199.37	1269687.96
1641	505182.46	1269709.95
1636	505167.61	1269696.46
389		
1546	505231.86	1269473.15
748	505203.12	1269486.21
751	505182.11	1269513.53
753	505163.83	1269537.31
781	505145.54	1269561.1
779	505127.25	1269584.88
776	505108.96	1269608.67
772	505090.68	1269632.45
1629	505064.91	1269665.96
1630	505035.5	1269671.41
1631	505043.85	1269660.55
1632	505062.14	1269636.77
745	505080.43	1269612.99
744	505098.7	1269589.19
1633	505117.01	1269565.42
1634	505135.29	1269541.64
289	505153.58	1269517.85
288	505171.87	1269494.06
1635	505193.59	1269465.81
1545	505222.81	1269454.33
1546	505231.86	1269473.15
390		
391		
1767	504930.03	1269610.33
1774	504906.83	1269642.19
1775	504889.16	1269666.47
1776	504874.27	1269686.91
1777	504861.56	1269704.37

1778	504857.71	1269709.67
1779	504852.5	1269716.84
1780	504878.55	1269723.89
1781	504884.02	1269716.39
1782	504933.09	1269649.04
1768	504943.47	1269627.36
1767	504930.03	1269610.33
392		
1756	504963.02	1269612.91
1757	504958.29	1269607.75
1758	504944.43	1269590.12
1759	504922.81	1269557.56
1760	504906.04	1269539.66
1761	504894.45	1269518.72
1920	504888.57	1269507.61
1921	504868.58	1269521.4
1764	504872.62	1269529.15
1765	504875.78	1269533.58
1525	504890.16	1269553.93
1536	504901.72	1269570.29
1766	504918.05	1269593.37
1767	504930.03	1269610.33
1768	504943.47	1269627.36
1769	504948.71	1269633.99
1756	504963.02	1269612.91
393		
394		
1649	504624.67	1270036.92
1793	504615.81	1270030.93
1794	504717.81	1269829.05
1795	504705.65	1269815.74
1796	504700.75	1269813.27
1797	504662.13	1269895.03
1798	504648.22	1269924.59
1799	504624.69	1269970.09
1800	504610.3	1270000.23
1801	504594.54	1270029.41
1802	504557.47	1270004.47
1803	504551.96	1270019.3
1804	504586.17	1270041.86
1658	504609.8	1270055.95
1649	504624.67	1270036.92
395		
1659	504520.95	1269904.4
1660	504520.52	1269904.96
1661	504491.11	1269943.31
1662	504460.78	1269983.05
1663	504430.45	1270022.79
1664	504399.39	1270046.99
1665	504362.35	1270075.69
1666	504318.11	1270110.5

1667	504312.91	1270102.36
1668	504317.4	1270098.37
1669	504423.28	1270015.7
1670	504475.67	1269947.17
1671	504515.37	1269901.26
1659	504520.95	1269904.4
396		
1672	504296.18	1270117.23
895	504296.7	1270118.02
896	504389.41	1270257.19
1673	504406.06	1270242.77
40	504388.63	1270216.2
41	504366.06	1270181.8
1374	504357.39	1270171.14
1674	504329.92	1270129.01
1666	504318.11	1270110.5
1667	504312.91	1270102.36
1672	504296.18	1270117.23
397		
1880	504579.01	1269939
1881	504570.64	1269951.45
1882	504573.51	1269953.38
1883	504564.4	1269971.65
1884	504548.63	1269999.8
1885	504530.43	1270023.65
20	504512.23	1270047.5
21	504494.03	1270071.35
1886	504480.55	1270086.97
1887	504470.42	1270093.72
1888	504450.79	1270107.34
1889	504430.97	1270120.75
1890	504406.18	1270137.64
1891	504381.39	1270154.53
1374	504357.39	1270171.14
41	504366.06	1270181.8
38	504389.96	1270165.16
1892	504414.75	1270148.27
1893	504439.54	1270131.38
1894	504464.33	1270114.49
1895	504489.12	1270097.6
1896	504500.74	1270086.01
1897	504509.75	1270074.92
1908	504531.34	1270046.72
1803	504551.96	1270019.3
1802	504557.47	1270004.47
1899	504573.15	1269975.15
1900	504581.72	1269958.91
1901	504583.08	1269959.82
1902	504591.46	1269947.37
1880	504579.01	1269939
398		

1572	504642.5	1270045.14
1675	504658.92	1270020.03
1676	504675.34	1269994.92
1677	504691.76	1269969.81
1678	504709.62	1269946.95
740	504727.83	1269921.57
741	504742.93	1269901.96
1679	504760.37	1269876.6
1680	504744.8	1269865.14
1681	504675.87	1269958.78
1649	504624.67	1270036.92
1658	504609.8	1270055.95
1682	504557.34	1270118.85
1683	504541.63	1270136.85
1684	504533.43	1270144.87
1685	504525.53	1270151.87
1673	504406.06	1270242.77
896	504389.41	1270257.19
1942	504312.16	1270309.46
1688	504325.23	1270328.77
1689	504351.78	1270311.02
1690	504383.4	1270289.23
1691	504401.99	1270276.42
4	504435.99	1270243.11
1	504465.62	1270220.68
1692	504489.67	1270202.74
1693	504513.72	1270184.8
27	504537.77	1270166.86
28	504546.65	1270158.99
23	504555.7	1270150.13
31	504564.5	1270140.55
29	504572.21	1270131.22
1694	504590.54	1270107.46
1695	504608.87	1270083.7
1696	504624.41	1270063.96
1572	504642.5	1270045.14
399		
1814	505066.01	1270583.21
1815	505052.27	1270543.12
1816	505015.47	1270422.33
1817	505012.64	1270418.77
1484	504990.93	1270391.54
1479	504981.83	1270379.61
102	504957.62	1270347.77
101	504933.41	1270315.93
1474	504924.98	1270302.9
83	504894.53	1270263.26
82	504864.08	1270223.62
147	504843.96	1270206.5
146	504810.13	1270184.1
54	504792.82	1270181.96

57	504757.21	1270154.46
1409	504721.6	1270126.96
1410	504706.38	1270120.98
1818	504666.79	1270090.46
1819	504624.41	1270063.96
1572	504642.5	1270045.14
1820	504684.34	1270072.49
1425	504726.18	1270099.84
1426	504738.73	1270108.05
1821	504780.57	1270135.4
1438	504822.41	1270162.75
1345	504834.96	1270170.96
1344	504863.53	1270189.67
1822	504882.57	1270206.62
1823	504912.09	1270245.85
1448	504942.96	1270286.29
1449	504952.39	1270298.96
1824	504983.12	1270338.24
1460	505001.79	1270362.36
1461	505009.93	1270375.87
1470	505032.1	1270403.7
864	505038.8	1270417.3
859	505048.86	1270446.96
858	505075.59	1270525.8
1825	505092.3	1270579.91
1814	505066.01	1270583.21
400		
1859	504838.48	1270661.61
160	504802.26	1270577.68
161	504788.26	1270546.18
116	504781.93	1270532.37
117	504746.49	1270458.23
1476	504740.4	1270443.44
93	504727.27	1270415.51
94	504705.96	1270375.07
1447	504688.64	1270356.08
1860	504678.09	1270342.89
1415	504652.24	1270334.07
1416	504634.16	1270328.3
1861	504603.15	1270317.37
1402	504554.43	1270297.48
34	504534.42	1270294.04
3	504477.13	1270274.36
4	504435.99	1270243.11
1691	504401.99	1270276.42
1486	504448.65	1270292.3
1485	504467.59	1270298.75
1862	504538.09	1270323.21
1380	504563.63	1270330.82
1381	504605.38	1270344.95
1863	504636.26	1270355.6

1864	504663	1270364.21
1865	504682.2	1270388.89
1391	504684.74	1270394.52
1390	504692.81	1270407.86
1866	504710.26	1270443.85
1398	504727.71	1270479.84
1397	504734.26	1270493.34
1867	504751.71	1270529.33
1707	504775.19	1270578.47
1697	504781.82	1270593.23
1868	504817.3	1270674.02
1859	504838.48	1270661.61
401		
1697	504781.82	1270593.23
1698	504547.68	1270642.77
1688	504325.23	1270328.77
1689	504351.78	1270311.02
1488	504372.5	1270340.77
1489	504371.48	1270359.91
1699	504395.02	1270394.45
1700	504400.71	1270391.72
1386	504418.78	1270418.23
1385	504428	1270430.76
1701	504449.34	1270464.79
173	504454.44	1270462.39
172	504478.01	1270495.48
183	504492.4	1270504.75
182	504515.1	1270538.21
1702	504508.19	1270541.53
1394	504525.64	1270577.52
170	504543.84	1270585.43
169	504568.11	1270622.09
168	504597.92	1270616.34
1703	504627.45	1270610.65
1704	504672.24	1270600.86
1705	504712	1270592.23
1706	504746.38	1270584.77
1707	504775.19	1270578.47
1697	504781.82	1270593.23
402		
1485	504467.59	1270298.75
1486	504448.65	1270292.3
1487	504404.92	1270320.14
1488	504372.5	1270340.77
1489	504371.48	1270359.91
1490	504394.91	1270345
1491	504417.66	1270330.52
1492	504440.08	1270316.25
1493	504463.24	1270301.9
1485	504467.59	1270298.75
403		

34	504534.42	1270294.04
1402	504554.43	1270297.48
1403	504592.09	1270269.76
1404	504618.8	1270249.87
1405	504640.2	1270232.4
1406	504660.55	1270206.04
1407	504680.9	1270179.68
1408	504701.25	1270153.32
1409	504721.6	1270126.96
1410	504706.38	1270120.98
51	504688.05	1270144.74
52	504669.72	1270168.5
1411	504651.39	1270192.26
1412	504633.06	1270216.02
1413	504609.17	1270238.34
1414	504585.12	1270256.28
36	504561.07	1270274.22
33	504537.02	1270292.16
34	504534.42	1270294.04
404		
1419	504853.62	1269936.26
43	504836.94	1269925.93
44	504822.61	1269947.81
1420	504808.28	1269974.29
1421	504791.86	1269999.4
1422	504775.44	1270024.51
1423	504759.02	1270049.62
1424	504742.6	1270074.73
1425	504726.18	1270099.84
1426	504738.73	1270108.05
1427	504755.15	1270082.94
1428	504771.57	1270057.83
1429	504787.99	1270032.72
1430	504804.41	1270007.61
1431	504820.83	1269982.5
1432	504839.35	1269958.76
1419	504853.62	1269936.26
405		
1433	504939.91	1270010.23
1341	504910.15	1270055.52
1338	504882.8	1270097.36
1436	504855.45	1270139.2
1345	504834.96	1270170.96
1438	504822.41	1270162.75
1439	504838.83	1270137.64
1440	504855.25	1270112.53
1441	504871.67	1270087.42
1442	504888.09	1270062.31
1443	504904.51	1270037.2
1444	504925.07	1270005.76
1433	504939.91	1270010.23

406		
54	504792.82	1270181.96
146	504810.13	1270184.1
145	504784.54	1270217.22
149	504747.63	1270264.96
153	504742.21	1270272.07
152	504694.16	1270305.25
1415	504652.24	1270334.07
1416	504634.16	1270328.3
60	504661.5	1270309.29
59	504697.67	1270284.31
1417	504731.77	1270261.04
1418	504752.12	1270234.68
55	504772.47	1270208.32
54	504792.82	1270181.96
407		
1380	504563.63	1270330.82
1381	504605.38	1270344.95
1382	504595.76	1270349.79
1383	504562.01	1270366.16
141	504528.26	1270382.53
144	504495.45	1270398.44
1384	504462.85	1270414.71
1385	504428	1270430.76
1386	504418.78	1270418.23
175	504453.16	1270401.73
179	504487.21	1270385.39
1387	504527	1270365.82
1388	504571.9	1270344.73
1380	504563.63	1270330.82
408		
172	504478.01	1270495.48
183	504492.4	1270504.75
180	504528.85	1270487.25
184	504557.81	1270473.34
1389	504591.56	1270456.97
126	504625.31	1270440.6
123	504659.06	1270424.23
1390	504692.81	1270407.86
1391	504684.74	1270394.52
136	504661.91	1270406.26
137	504630.66	1270421.77
139	504596.91	1270438.14
1392	504563.16	1270454.51
1393	504540.64	1270465.64
171	504508.46	1270481.24
172	504478.01	1270495.48
409		
147	504843.96	1270206.5
82	504864.08	1270223.62
85	504840.29	1270241.9

1445	504817.5	1270262.01
1446	504793.15	1270282.44
97	504767.71	1270306.58
95	504745.92	1270330.31
91	504723.36	1270355.5
94	504705.96	1270375.07
1447	504688.64	1270356.08
151	504717.19	1270324.31
150	504760.37	1270276.61
148	504810.48	1270234.49
147	504843.96	1270206.5
410		
1839	505351.07	1270547.42
1840	505351.41	1270533.63
857	505338.98	1270472.19
856	505322.28	1270396.13
863	505250.39	1270293.13
862	505229.58	1270266.81
1469	505218.22	1270254.98
1465	505192.38	1270221.74
1466	505182.73	1270210.26
1841	505163.42	1270187.3
1455	505131.24	1270149.05
1456	505117.34	1270139.29
1842	505085.16	1270101.04
1843	505052.98	1270062.79
1844	505030.02	1270082.1
1845	505007.06	1270101.41
738	504984.1	1270120.72
62	504961.14	1270140.03
65	504938.18	1270159.34
1846	504915.22	1270178.65
1847	504897.95	1270194.31
1822	504882.57	1270206.62
1344	504863.53	1270189.67
1343	504892.64	1270163.88
1848	504915.88	1270129.51
1849	504927.06	1270136.72
165	504975.54	1270095.95
164	505009.09	1270067.37
1850	505033.95	1270044.99
1851	505036.83	1270043.11
1852	505085.72	1270068.49
1853	505138.51	1270121.75
1854	505265.16	1270282.1
1855	505330.69	1270375.98
1856	505340.79	1270422.13
1857	505367.75	1270545.32
1839	505351.07	1270547.42
411		
1448	504942.96	1270286.29

1449	504952.39	1270298.96
1450	504970.52	1270284.22
1451	504993.48	1270264.91
1452	505016.44	1270245.6
1453	505039.4	1270226.29
75	505062.36	1270206.98
72	505085.32	1270187.67
1454	505108.28	1270168.36
1455	505131.24	1270149.05
1456	505117.34	1270139.29
1457	505094.38	1270158.6
1458	505071.42	1270177.91
67	505048.46	1270197.22
68	505025.5	1270216.53
69	505002.54	1270235.84
70	504979.58	1270255.15
1459	504962.09	1270269.98
1448	504942.96	1270286.29
412		
1474	504924.98	1270302.9
86	504901.19	1270321.18
87	504877.4	1270339.46
89	504853.61	1270357.74
1475	504832.07	1270373.55
99	504809.02	1270390.93
100	504779.89	1270413.11
1476	504740.4	1270443.44
117	504746.49	1270458.23
118	504754.31	1270452.13
108	504784.16	1270429.43
105	504814.01	1270406.73
1477	504843.86	1270384.03
1478	504873.71	1270361.33
104	504903.56	1270338.63
101	504933.41	1270315.93
1474	504924.98	1270302.9
413		
1394	504525.64	1270577.52
170	504543.84	1270585.43
167	504574.92	1270570.51
134	504599.26	1270558.82
131	504633.01	1270542.45
1395	504666.76	1270526.08
1396	504700.51	1270509.71
1397	504734.26	1270493.34
1398	504727.71	1270479.84
1399	504693.96	1270496.21
1400	504660.21	1270512.58
128	504626.46	1270528.95
129	504592.71	1270545.32
1401	504559.18	1270561.42

1394	504525.64	1270577.52
414		
1479	504981.83	1270379.61
1480	504951.98	1270402.31
110	504922.13	1270425.01
111	504892.28	1270447.71
1481	504862.43	1270470.41
113	504832.58	1270493.11
114	504802.73	1270515.81
116	504781.93	1270532.37
161	504788.26	1270546.18
162	504819.06	1270522.67
121	504854.81	1270495.4
122	504888.83	1270469.44
1482	504923.69	1270442.84
1483	504957.53	1270417.02
1484	504990.93	1270391.54
1479	504981.83	1270379.61
415		
1460	505001.79	1270362.36
1461	505009.93	1270375.87
1462	505031.83	1270357.37
1463	505058.59	1270334.77
1464	505085.36	1270312.16
81	505112.11	1270289.56
79	505138.87	1270266.95
76	505165.63	1270244.34
1465	505192.38	1270221.74
1466	505182.73	1270210.26
1467	505144.48	1270242.44
1468	505106.23	1270274.62
154	505068	1270306.78
155	505029.73	1270338.98
1460	505001.79	1270362.36
416		
1469	505218.22	1270254.98
862	505229.58	1270266.81
893	505192.51	1270296.05
892	505106.64	1270363.79
861	505071.81	1270391.26
864	505038.8	1270417.3
1470	505032.1	1270403.7
1471	505054.14	1270386.08
1472	505081.49	1270364.23
1473	505108.84	1270342.38
80	505136.18	1270320.53
78	505163.53	1270298.68
77	505190.88	1270276.83
1469	505218.22	1270254.98
417		
418		

419		
420		
1494	504784.62	1270914.54
1495	504762.25	1270906.55
1496	504793.05	1270889.07
252	504824.68	1270871.12
248	504855.36	1270853.71
251	504886.47	1270836.06
247	504893.39	1270852.82
246	504857.71	1270873.06
1497	504821.87	1270893.4
1494	504784.62	1270914.54
421		
1502	504908.69	1270826.64
233	504915.65	1270843.3
230	504961.11	1270828.35
234	505001.01	1270815.23
1503	505040.91	1270802.11
238	505080	1270788.99
239	505120.72	1270775.87
219	505116.43	1270758.33
218	505090.87	1270766.73
220	505059.52	1270777.04
225	505028.17	1270787.35
269	504996.82	1270797.66
270	504965.47	1270807.97
272	504934.12	1270818.28
1502	504908.69	1270826.64
422		
211	505166.35	1270654.56
210	505175.95	1270694.94
213	505186.53	1270739.43
1507	505196.88	1270782.99
1508	505207.85	1270829.14
1509	505218.68	1270874.7
1510	505230.27	1270923.44
1511	505210.18	1270928.1
1512	505199.59	1270882.44
1513	505188.87	1270836.28
1514	505177.56	1270787.57
1515	505167.43	1270743.95
1516	505157.2	1270699.86
1517	505148	1270660.17
211	505166.35	1270654.56
423		
188	505284.29	1270616.96
187	505288.52	1270661.7
192	505293.14	1270704.93
191	505297.48	1270748.08
1518	505300.19	1270774.97
1519	505303.14	1270804.29

1520	505306.27	1270835.34
1521	505309.63	1270868.67
1522	505313.37	1270905.79
203	505293.56	1270909.2
202	505289.4	1270868.86
207	505285.86	1270833.88
206	505282.53	1270801.81
1523	505279.47	1270771.54
194	505276.75	1270744.14
193	505274.13	1270718.7
197	505271.59	1270693.99
199	505269.33	1270670.46
1524	505260.96	1270625.61
188	505284.29	1270616.96
424		
1504	504940.16	1270901.94
267	504947.14	1270918.66
268	504986.3	1270907.33
254	505016.85	1270898.49
255	505047.39	1270889.65
1505	505077.94	1270880.81
241	505108.49	1270871.97
242	505141.85	1270862.32
273	505137.57	1270844.81
274	505102.57	1270854.94
1506	505062.19	1270866.62
265	505021.81	1270878.31
266	504981.44	1270889.99
1504	504940.16	1270901.94
425		
1498	504808.55	1270972.47
278	504813.09	1270990.59
275	504860.17	1270963.87
1499	504895.89	1270943.6
1500	504924.23	1270927.52
1501	504917.31	1270910.75
263	504881.64	1270930.99
264	504845.8	1270951.33
1498	504808.55	1270972.47
426		
(1)		
1950	504687.14	1270856.08
1727	504787.13	1271009.04
1951	504807.25	1271038.49
1728	504823.77	1271049.74
1952	504846.62	1271051.37
1953	504973.08	1271013.64
1954	505074.59	1270987.27
1955	505170.95	1270964.41
1956	505191.18	1270961.14
1957	505266.52	1270947.03

1958	505336.31	1270939.25
1959	505356.22	1270929.73
1960	505369.09	1270911.92
1592	505350.91	1270916.34
1593	505350.85	1270897.83
1522	505313.37	1270905.79
203	505293.56	1270909.20
204	505259.36	1270916.42
1510	505230.27	1270923.44
1511	505210.18	1270928.10
1563	505180.96	1270934.88
1564	505161.29	1270940.26
1736	505129.70	1270948.87
1737	505098.93	1270956.90
1738	505068.16	1270964.92
1739	505037.39	1270972.95
259	505006.62	1270980.97
260	504976.46	1270988.84
1723	504952.66	1270996.38
1740	504920.86	1271004.08
1741	504880.78	1271013.78
1742	504827.95	1271026.57
277	504820.51	1271008.56
278	504813.09	1270990.59
1498	504808.55	1270972.47
1743	504796.59	1270943.51
1494	504784.62	1270914.54
1495	504762.25	1270906.55
1744	504746.69	1270868.84
1752	504731.12	1270831.12
1751	504704.56	1270846.19
1950	504687.14	1270856.08
(2)		
1725	504568.67	1270638.33
1748	504654.39	1270769.45
1747	504637.1	1270779.57
1698	504547.68	1270642.77
1725	504568.67	1270638.33
(3)		
1726	504653.56	1270804.71
1745	504670.83	1270794.59
1750	504694.34	1270830.56
1945	504676.81	1270840.28
1726	504653.56	1270804.71
427		
863	505250.39	1270293.13
894	505217.57	1270327.82
893	505192.51	1270296.05
862	505229.58	1270266.81
863	505250.39	1270293.13
428		

852	505572.15	1269251.32
1805	505633.48	1269330.29
1806	505712.46	1269268.96
855	505651.13	1269189.98
852	505572.15	1269251.32
429		
1869	504829.44	1270701.67
1720	504848.49	1270745.07
1721	504855.33	1270760.64
250	504870.9	1270798.36
251	504886.47	1270836.06
247	504893.39	1270852.82
244	504905.35	1270881.79
1501	504917.31	1270910.75
1500	504924.23	1270927.52
1870	504938.45	1270961.96
1723	504952.66	1270996.38
260	504976.46	1270988.84
261	504961.8	1270953.76
267	504947.14	1270918.66
1504	504940.16	1270901.94
232	504927.61	1270871.92
233	504915.65	1270843.3
1502	504908.69	1270826.64
1871	504893.32	1270789.86
1710	504877.85	1270752.84
1711	504869.51	1270733.52
1872	504850.45	1270689.36
1869	504829.44	1270701.67
430		
1807	505101.27	1270609.02
1556	505114.02	1270651.57
1557	505119.24	1270668.97
1808	505128.18	1270707.48
1809	505138.24	1270750.86
1810	505148.37	1270794.47
1811	505159.64	1270843.06
1812	505170.36	1270889.22
1563	505180.96	1270934.88
1564	505161.29	1270940.26
243	505151.42	1270901.46
242	505141.85	1270862.32
273	505137.57	1270844.81
236	505129.02	1270809.81
239	505120.72	1270775.87
219	505116.43	1270758.33
215	505106.97	1270719.61
214	505097.45	1270680.64
1565	505090.73	1270659.2
1813	505075.99	1270612.2
1807	505101.27	1270609.02

431		
1826	505369.75	1270575.31
1827	505369.3	1270591.75
1828	505369.1	1270891.35
1829	505439.82	1270874.67
1830	505464.65	1270988.11
1943	505444.8	1270993.04
1944	505424.05	1270898.54
1592	505350.91	1270916.34
1593	505350.85	1270897.83
1831	505350.73	1270861.04
1832	505350.62	1270827.42
1833	505350.51	1270795.7
1834	505350.41	1270765.69
1835	505350.32	1270737.11
1836	505350.17	1270690.87
1837	505349.92	1270643.8
1601	505349.85	1270596.07
1838	505350.31	1270577.75
1826	505369.75	1270575.31
432		
597	506124.51	1268813.24
599	506146.63	1268793.26
1877	506195.84	1268750.77
1878	506282.49	1268852.45
1879	506180.52	1268935.23
1626	506147.75	1268875.09
1627	506137.53	1268830.02
597	506124.51	1268813.24
433		
(1)		
1915	505305.17	1269204.02
682	505315.89	1269218.49
674	505341.55	1269253.15
672	505359.4	1269277.26
670	505377.26	1269301.38
668	505395.11	1269325.5
667	505412.97	1269349.62
666	505452.46	1269318.95
677	505476.15	1269300.54
725	505499.84	1269282.14
11	505523.54	1269263.74
10	505563.03	1269233.07
16	505658.77	1269158.71
13	505692.84	1269132.26
606	505733.63	1269100.58
617	505745.9	1269116.37
619	505706.41	1269147.04
621	505666.92	1269177.71
354	505685.32	1269201.41
353	505703.72	1269225.1

628	505722.13	1269248.79
630	505740.53	1269272.49
629	505758.93	1269296.18
854	505743.13	1269308.45
1806	505712.46	1269268.96
855	505651.13	1269189.98
852	505572.15	1269251.32
1805	505633.48	1269330.29
853	505664.16	1269369.79
636	505648.36	1269382.05
635	505629.96	1269358.36
641	505611.56	1269334.67
632	505593.16	1269310.97
631	505574.75	1269287.28
639	505556.35	1269263.59
640	505516.86	1269294.26
648	505477.37	1269324.93
851	505461.58	1269337.19
848	505435.32	1269357.58
849	505409.07	1269377.97
839	505393.19	1269356.52
837	505381.29	1269340.45
836	505366.41	1269320.35
833	505351.54	1269300.26
832	505324.47	1269263.7
829	505301	1269280.8
824	505275.32	1269299.6
828	505258.2	1269311.9
797	505249.48	1269318.2
798	505223.91	1269337.1
1552	505204.93	1269350.9
1551	505219.98	1269398.9
770	505230.66	1269422.4
821	505249.65	1269464.1
820	505270.83	1269510.8
1540	505292.02	1269557.4
809	505301.06	1269577.3
808	505313.77	1269605.2
1537	505331.6	1269629.4
1538	505326.63	1269633.1
1539	505334.95	1269651.8
1550	505352.57	1269691
1549	505334.27	1269698.6
1548	505284.06	1269588.1
1547	505275.52	1269569.3
1546	505231.86	1269473.2
1545	505222.81	1269454.3
1544	505220.03	1269455.42
1916	505190.61	1269425.61
1917	505143.22	1269323.83
1918	505160.07	1269311.37

1543	505176.54	1269347.06
1542	505191.49	1269336.18
1554	505231.68	1269306.43
1553	505271.87	1269276.68
1361	505312.06	1269246.93
1362	505294.21	1269222.82
1919	505289.1	1269215.9
1915	505305.17	1269204.02
(2)		
1758	504944.43	1269590.12
1770	504972.77	1269551.34
696	505075.27	1269421.31
688	505085.42	1269442.6
279	505079.36	1269450.29
283	505061.07	1269474.08
286	505042.79	1269497.86
790	505024.5	1269521.64
1771	505006.21	1269545.43
1772	504987.92	1269569.21
1773	504969.64	1269592.99
1757	504958.29	1269607.75
1758	504944.43	1269590.12
(3)		
1525	504890.16	1269553.93
1526	504860.28	1269577.58
1527	504831.2	1269600.6
1528	504803.48	1269622.54
1529	504776.94	1269643.54
1530	504751.79	1269663.44
1531	504768.06	1269686
1532	504792.68	1269692.29
1533	504812.88	1269640.6
1534	504841.97	1269617.58
1535	504870.88	1269594.7
1536	504901.72	1269570.29
1525	504890.16	1269553.93
434		
1784	506596.19	1268198.04
371	506621.72	1268231.63
417	506605.78	1268243.7
416	506570.49	1268269.89
422	506535.54	1268295.82
405	506519.59	1268307.66
404	506485.72	1268332.79
409	506451.84	1268357.93
392	506435.73	1268369.78
391	506401.45	1268394.57
396	506368.63	1268418.29
374	506352.52	1268430.11
373	506319.88	1268454.22
384	506287.84	1268477.89

1912	506271.75	1268489.77
1913	506247.63	1268507.57
708	506231.36	1268519.58
706	506205.67	1268538.56
710	506179.66	1268557.77
701	506103.58	1268613.96
704	506083.07	1268629.11
705	506062.56	1268644.26
742	506018.53	1268676.78
695	506002.43	1268688.66
343	505968.63	1268713.63
344	505934.83	1268738.59
314	505918.74	1268750.48
315	505878.7	1268780.05
588	505838.66	1268809.62
307	505822.57	1268821.5
306	505783.89	1268850.07
587	505745.2	1268878.64
528	505729.11	1268890.53
523	505686.76	1268921.81
526	505644.41	1268953.09
615	505628.31	1268964.97
616	505589.68	1268993.51
1873	505567.17	1269010.17
1874	505434.4	1269108.4
1915	505305.17	1269204.02
1919	505289.1	1269215.9
1918	505160.07	1269311.37
1917	505143.22	1269323.83
700	505121.91	1269339.6
698	505068.83	1269378.4
694	505032.04	1269405.28
691	504989.7	1269436.23
692	504951.07	1269464.45
1920	504888.57	1269507.61
1921	504868.58	1269521.4
1922	504675	1269655.04
1923	504457.73	1269806.79
1924	504450.22	1269795.2
1925	504592.81	1269703.68
1926	504646.17	1269664.63
1927	504689.08	1269633.52
1928	504679.86	1269621.3
1929	504856.89	1269499
1763	504851.36	1269488.4
1762	504870.79	1269474.04
1930	504876.64	1269485.08
1931	504936.59	1269444.07
1932	505054.07	1269358.21
1933	505107.1	1269319.46
1934	505574.82	1268973.4

1935	505612.94	1268945.18
1359	505602.83	1268932.15
1358	505618.94	1268920.3
1936	505629.1	1268933.38
1357	505713.77	1268870.78
1356	505729.86	1268858.89
1355	505807.23	1268801.75
1354	505823.32	1268789.87
1353	505903.4	1268730.73
1352	505919.49	1268718.84
1615	505987.09	1268668.91
1628	506003.19	1268657.03
1937	506047.71	1268624.15
1938	506068.22	1268609
1939	506088.73	1268593.85
1940	506164.81	1268537.66
1646	506213.55	1268501.66
1647	506229.82	1268489.65
1642	506256.62	1268469.86
1645	506272.7	1268457.97
1351	506337.4	1268410.19
1350	506353.5	1268398.39
1349	506420.6	1268349.87
1348	506436.71	1268338.02
1347	506504.46	1268287.75
1346	506520.41	1268275.93
1941	506590.63	1268223.78
1783	506580.12	1268209.95
1784	506596.19	1268198.04
435		
(1)		
1858	505328.71	1270580.46
1556	505114.02	1270651.57
1557	505119.24	1270668.97
1517	505148	1270660.17
211	505166.35	1270654.56
212	505195.11	1270645.76
1708	505227.93	1270635.31
1524	505260.96	1270625.61
188	505284.29	1270616.96
185	505317.98	1270606.14
1601	505349.85	1270596.07
1838	505350.31	1270577.75
1858	505328.71	1270580.46
(2)		
214	505097.45	1270680.64
217	505065.96	1270690.99
222	505034.6	1270701.3
224	505003.25	1270711.61
227	504971.9	1270721.92
229	504940.55	1270732.23

1709	504909.2	1270742.53
1710	504877.85	1270752.84
1711	504869.51	1270733.52
1565	505090.73	1270659.2
214	505097.45	1270680.64
(3)		
1720	504848.49	1270745.07
1750	504694.34	1270830.56
1945	504676.81	1270840.28
1946	504621.28	1270871.08
1947	504632.34	1270887.18
1948	504633.93	1270886.28
1949	504667.88	1270867.01
1950	504687.14	1270856.08
1751	504704.56	1270846.19
1752	504731.12	1270831.12
1753	504761.91	1270813.65
1754	504793.54	1270795.7
1755	504824.23	1270778.29
1721	504855.33	1270760.64
1720	504848.49	1270745.07
436		
436.1	504751.79	1269663.44
436.2	504716.16	1269691.54
436.3	504694.97	1269665.45
436.4	504732.54	1269638.15
436.1	504751.79	1269663.44
437		
437.1	504715.08	1269692.23
437.2	504688.40	1269709.08
437.3	504657.85	1269667.02
437.4	504675.00	1269655.04
437.5	504690.07	1269669.02
437.6	504694.97	1269665.45
437.7	504716.16	1269691.54
437.1	504715.08	1269692.23
438		
438.1	504688.40	1269709.08
438.2	504662.99	1269725.13
438.3	504634.50	1269683.33
438.4	504657.85	1269667.02
438.1	504688.40	1269709.08
439		
439.1	504662.99	1269725.13
439.2	504638.07	1269740.87
439.3	504609.35	1269700.89
439.4	504634.50	1269683.33
439.1	504662.99	1269725.13
440		
440.1	504638.07	1269740.87
440.2	504611.52	1269757.65

440.3	504584.37	1269718.34
440.4	504609.35	1269700.89
440.1	504638.07	1269740.87
441		
441.1	504611.52	1269757.65
441.2	504584.64	1269774.63
441.3	504558.12	1269736.67
441.4	504584.37	1269718.34
441.1	504611.52	1269757.65
442		
442.1	504584.64	1269774.63
442.2	504556.45	1269792.44
442.3	504531.43	1269755.32
442.4	504558.12	1269736.67
442.1	504584.64	1269774.63
443		
443.1	504556.45	1269792.44
443.2	504528.08	1269810.36
443.3	504503.00	1269775.17
443.4	504531.43	1269755.32
443.1	504556.45	1269792.44
444		
444.1	504528.08	1269810.36
444.2	504520.57	1269815.10
444.3	504488.32	1269821.24
444.4	504468.92	1269798.97
444.5	504503.00	1269775.17
444.1	504528.08	1269810.36
445		
445.1	504754.89	1269689.83
445.2	504725.61	1269741.76
445.3	504714.90	1269728.20
445.4	504700.53	1269709.96
445.5	504720.46	1269697.22
445.6	504744.85	1269678.19
445.1	504754.89	1269689.83
446		
446.1	504714.90	1269728.20
446.2	504725.61	1269741.76
446.3	504696.65	1269793.13
446.4	504673.20	1269763.86
446.1	504714.90	1269728.20
447		
447.1	504653.46	1269739.58
447.2	504700.53	1269709.96
447.3	504714.90	1269728.20
447.4	504673.20	1269763.86
447.1	504653.46	1269739.58
448		
448.1	504673.20	1269763.86
448.2	504696.65	1269793.13

448.3	504694.90	1269796.25
448.4	504650.13	1269810.64
448.5	504635.83	1269791.35
448.1	504673.20	1269763.86
449		
449.1	504615.32	1269763.70
449.2	504653.46	1269739.58
449.3	504673.20	1269763.86
449.4	504635.83	1269791.35
449.1	504615.32	1269763.70
450		
450.1	504650.13	1269810.64
450.2	504637.83	1269814.6
450.3	504618.26	1269816.06
450.4	504592.16	1269778.34
450.5	504615.32	1269763.7
450.6	504635.83	1269791.35
450.1	504650.13	1269810.64
451		
451.1	504618.26	1269816.06
451.2	504564.48	1269820.05
451.3	504559.24	1269807.75
451.4	504556.35	1269800.98
451.5	504592.16	1269778.34
451.1	504618.26	1269816.06
452		
452.1	504790.58	1269700.06
452.2	504773.28	1269695.38
452.3	504704.98	1269815.01
452.4	504705.64	1269815.74
452.5	504700.75	1269813.27
452.6	504695.18	1269825.07
452.7	504673.62	1269829.76
452.8	504644.23	1269835.72
452.9	504641.30	1269832.39
452.10	504538.52	1269840.03
452.11	504481.55	1269834.61
452.12	504477.33	1269823.33
452.13	504488.32	1269821.24
452.14	504520.57	1269815.10
452.15	504559.24	1269807.75
452.16	504564.48	1269820.05
452.17	504618.26	1269816.06
452.18	504637.83	1269814.60
452.19	504650.13	1269810.64
452.20	504694.90	1269796.25
452.21	504696.65	1269793.13
452.22	504725.61	1269741.76
452.23	504754.89	1269689.83
452.24	504744.85	1269678.19
452.25	504720.46	1269697.22

452.26	504715.08	1269692.23
452.27	504716.16	1269691.54
452.28	504751.79	1269663.44
452.29	504768.06	1269686.00
452.30	504792.68	1269692.29
452.1	504790.58	1269700.06
453		
453.1	504720.46	1269697.22
453.2	504700.53	1269709.96
453.3	504653.46	1269739.58
453.4	504615.32	1269763.70
453.5	504592.16	1269778.34
453.6	504556.35	1269800.98
453.7	504559.24	1269807.75
453.8	504520.57	1269815.10
453.9	504528.08	1269810.36
453.10	504556.45	1269792.44
453.11	504584.64	1269774.63
453.12	504611.52	1269757.65
453.13	504638.07	1269740.87
453.14	504662.99	1269725.13
453.15	504688.40	1269709.08
453.16	504715.08	1269692.23
453.1	504720.46	1269697.22
454		
454.1	504488.32	1269821.24
454.2	504477.33	1269823.33
454.3	504457.73	1269806.79
454.4	504468.92	1269798.97
454.1	504488.32	1269821.24
455		
1955	505170.95	1270964.41
1956	505191.18	1270961.14
1961	505197.84	1270977.85
1962	505206.70	1270996.65
1963	505218.91	1271019.10
1964	505233.56	1271043.11
1965	505237.30	1271044.56
1966	505204.00	1271052.83
1967	505206.70	1271050.11
1968	505209.00	1271046.95
1969	505209.92	1271042.69
1970	505201.58	1271029.09
1971	505188.85	1271005.69
1972	505179.49	1270985.82
1955	505170.95	1270964.41
:71		
1902	504591.46	1269947.37
1903	504598.63	1269952.2
1799	504624.69	1269970.09
1800	504610.3	1270000.23

1899	504573.15	1269975.15
1900	504581.72	1269958.91
1901	504583.08	1269959.82
1902	504591.46	1269947.37
:92		
1904	504545.29	1269921.77
1905	504561.75	1269927.39
1880	504579.01	1269939
1881	504570.64	1269951.45
1882	504573.51	1269953.38
1883	504564.4	1269971.65
1906	504527.09	1269945.62
1904	504545.29	1269921.77

**Сведения о границах территории, в отношении которой разработан
проект межевания**

№	X	Y
1	506633.50	1268170.43
2	506790.24	1268376.84
3	506907.16	1268530.29
4	506579.34	1268797.94
5	506565.37	1268809.32
6	506549.79	1268822.02
7	506512.33	1268852.54
8	505925.27	1269331.01
9	505612.78	1269583.13
10	505453.60	1269649.12
11	505315.85	1269706.23
12	505229.68	1269752.83
13	505122.32	1269655.33
14	505013.95	1269675.40
15	504962.61	1269612.47
16	504886.26	1269725.98
17	504773.28	1269695.38
18	504704.98	1269815.01
19	504766.62	1269882.45
20	504859.31	1269939.78
21	504918.59	1270003.81
22	505019.92	1270034.33
23	505208.49	1270132.24
24	505298.52	1270228.96
25	505341.14	1270423.72
26	505464.65	1270988.11
27	505100.11	1271078.63
28	504942.28	1271117.82
29	504883.80	1271132.35
30	504883.51	1271130.91
31	504765.25	1271153.08
32	504747.80	1271148.53
33	504736.41	1271134.57
34	504718.36	1271078.32
35	504685.40	1270986.67
36	504667.10	1270942.84
37	504665.08	1270928.67
38	504659.62	1270917.13
39	504645.60	1270904.30
40	504637.17	1270894.22
41	504579.39	1270810.08

42	504512.73	1270731.53
43	504480.02	1270695.21
44	504437.29	1270647.30
45	504253.07	1270435.46
46	504195.93	1270352.84
47	504153.95	1270268.67
48	504112.39	1270177.96
49	504097.70	1270116.59
50	504112.46	1270055.23
51	504146.83	1270018.57
52	504183.00	1269990.65
53	504220.86	1270041.53
54	504284.82	1270127.33
55	504436.38	1269992.60
56	504515.37	1269901.26
57	504561.75	1269927.39
58	504608.39	1269898.96
59	504641.30	1269832.39
60	504538.52	1269840.03
61	504476.53	1269834.13
62	504392.13	1269826.03
63	504849.90	1269489.48
64	504861.65	1269480.80
65	505042.92	1269346.91
66	505483.85	1269019.67
67	505610.89	1268926.22
68	505900.28	1268713.35
69	506132.23	1268541.72
70	506240.04	1268461.95
71	506633.50	1268170.43

Глава Администрации города Пскова

Б.А. Елкин