

**Проект межевания территории, ограниченной земельными участками с КН 60:27:0000000:5644, 60:27:0000000:4935 и улицей Германа в городе Пскове**

Основная часть проекта межевания

Общие положения

Проектируемая территория ориентировочной площадью 0,38 га располагается в границах территориальной зоны ОД1 «Многофункциональная общественно-деловая зона», ограниченной земельными участками с КН 60:27:0000000:5644, 60:27:0000000:4935 и улицей Германа в городе Пскове.

Документация по планировке территории разработана на основании Постановления Администрации города Пскова от 06.12.2022 № 2399 «О принятии решения о подготовке проекта межевания территории, ограниченной земельными участками с КН 60:27:0000000:5644, 60:27:0000000:4935 и улицей Германа в городе Пскове».

Перечень и сведения о площади образуемых земельных участков,  
способы их образования. Вид разрешенного использования образуемых  
земельных участков

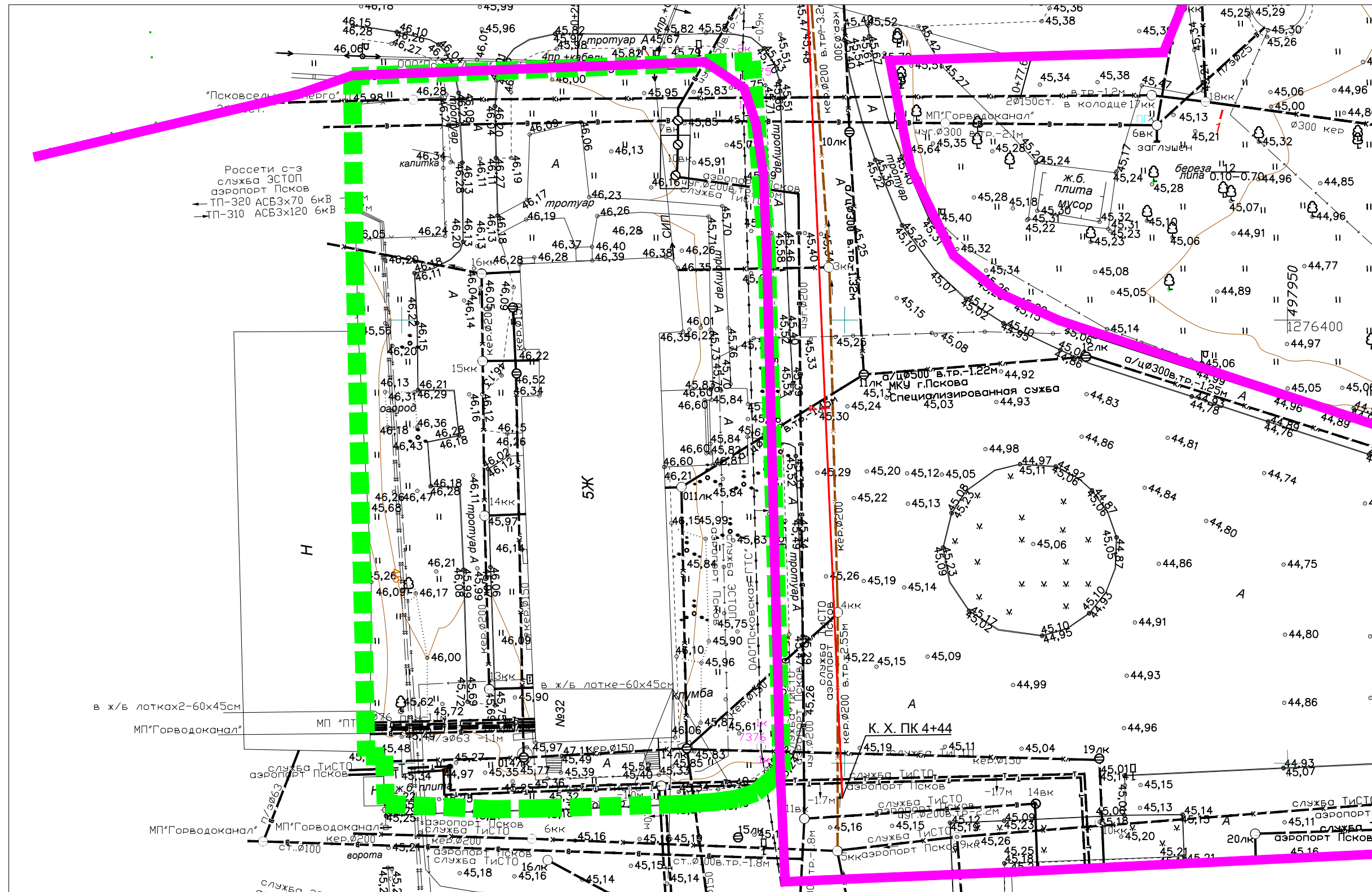
Условный номер ЗУ	Площадь, м <sup>2</sup>	Вид разрешенного использования	Код	Способ, вариант образования земельного участка	Местоположение
ЗУ1	5361	Среднеэтажная жилая застройка	2.5	Образование земельного участка из земельного участка с КН 60:27:0040203:12 и неразграниченной территории	г. Псков, ул. Германа, 32

Образуемые земельные участки, которые будут отнесены к территориям общего пользования, в том числе в отношении которых предполагаются резервирование и (или) изъятие для государственных или муниципальных нужд не устанавливаются.

Сведения о границах территории, в отношении которой утвержден проект межевания.

Обозначение характерных точек границ	Координаты, м	
	X	Y
1	2	3
н1	497955,7	1276294,7
н2	497977,5	1276294,4
н3	497979,2	1276339,5
н4	497957,6	1276341,2
н5	497899,2	1276342,9
н5	497899,2	1276342,9
н6	497897,8	1276341,3
н7	497896,7	1276340,0
н8	497896,0	1276337,9
н9	497895,6	1276335,0
н10	497895,4	1276331,9
н11	497894,9	1276315,2
н12	497894,8	1276310,3
н13	497895,4	1276298,2
н14	497900,8	1276298,0
н15	497900,8	1276296,0

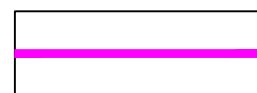
# Границы существующих элементов планировочной структуры



## Условные обозначения

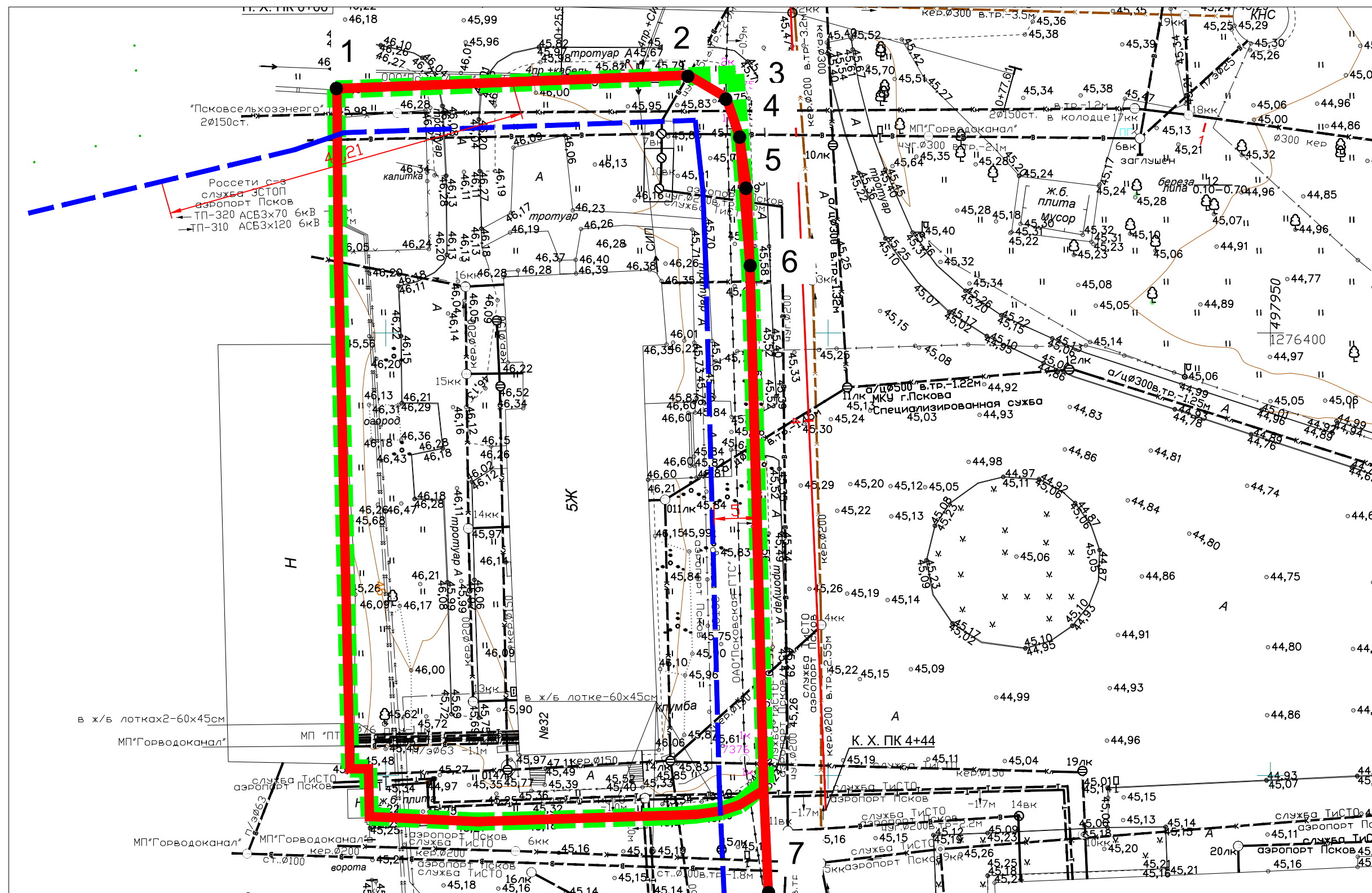


Границы территории в отношении которой разрабатывается проект межевания



Границы существующих элементов планировочной структуры

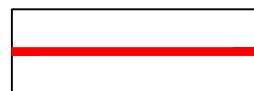
# Красные линии



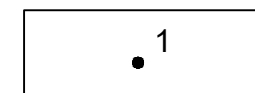
## Условные обозначения



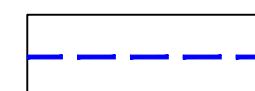
Границы территории в отношении которой разрабатывается проект межевания



Красная линия

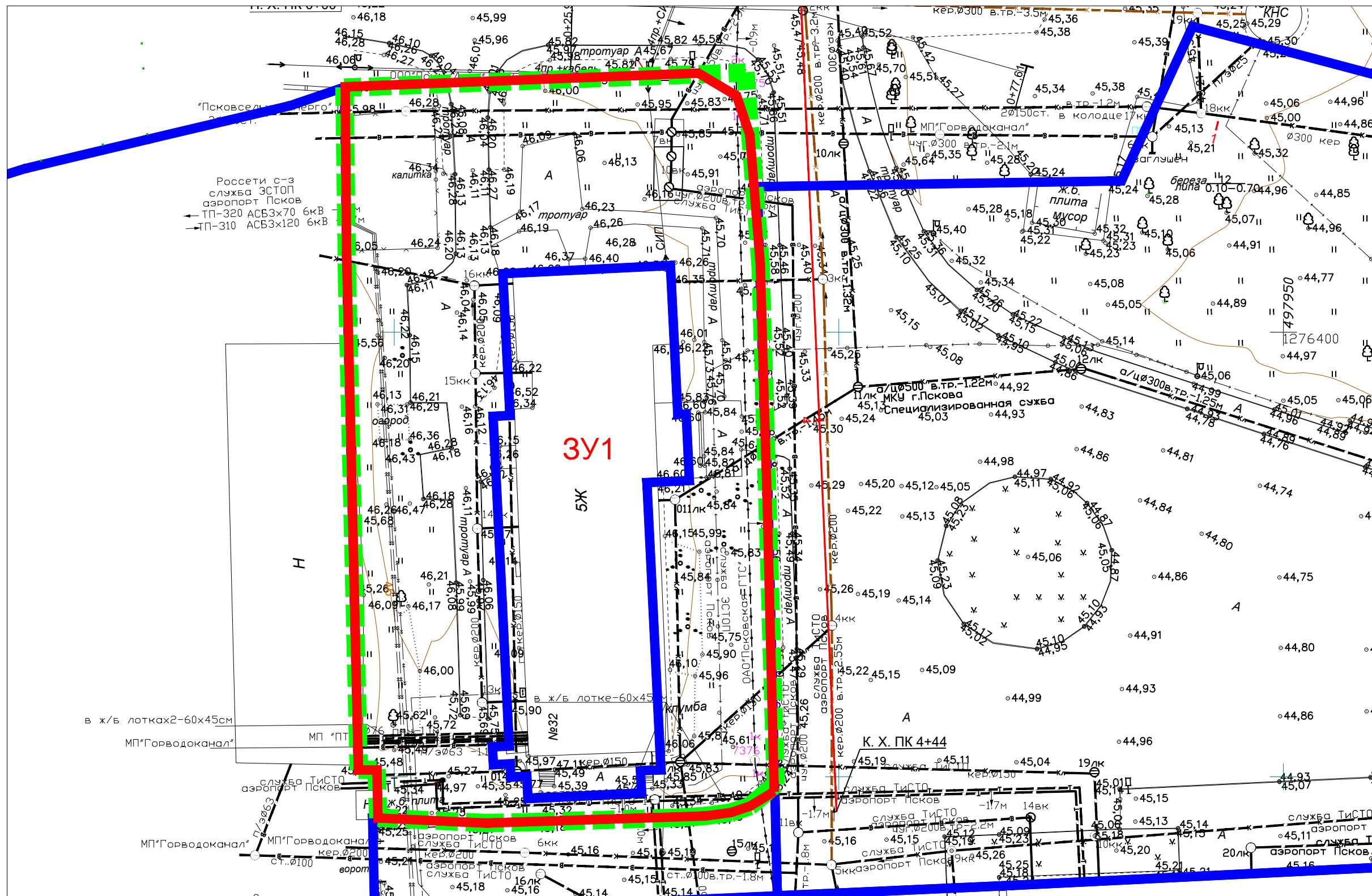


Характерные точки красных линий



Отступы от красных линий

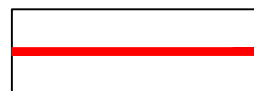
# Границы образуемых земельных участков



## Условные обозначения



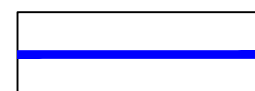
Границы территории в отношении которой разрабатывается проект межевания



Границы образуемых земельных участков



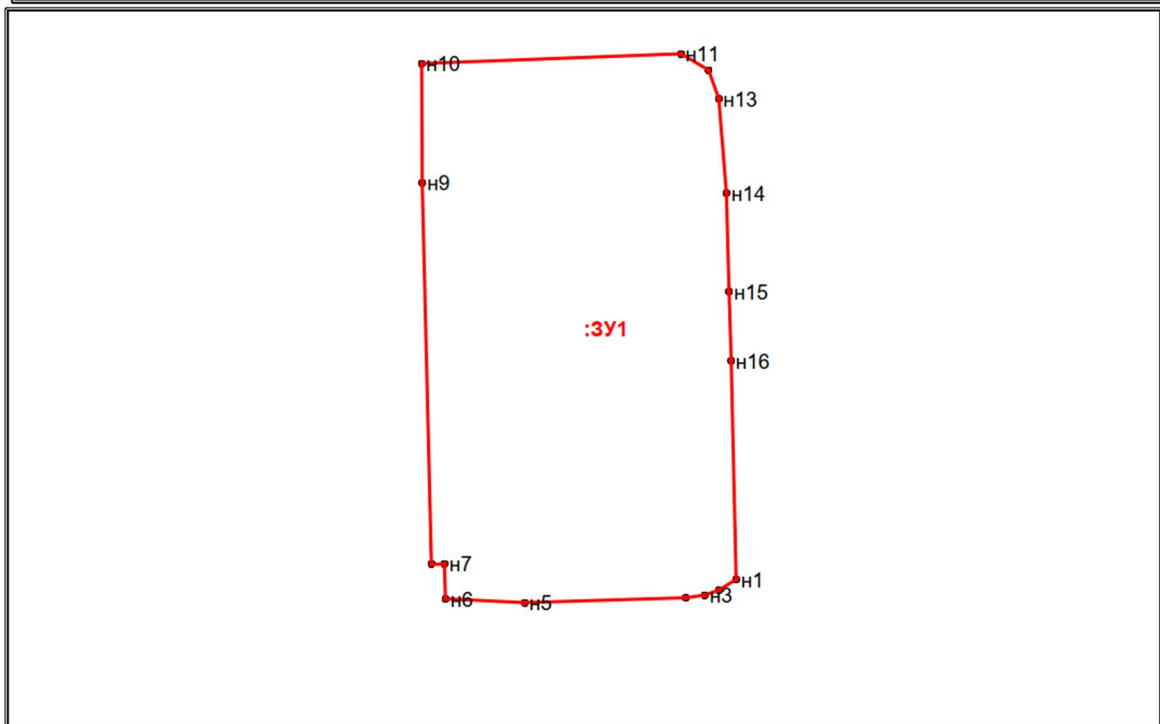
Условный номер образуемого земельного участка



Границы земельных участков, сведения о которых имеются в ЕГРН

## Границы образуемых земельных участков

Условный номер земельного участка _____:ЗУ1		
Площадь земельного участка _____ 3833 _____ кв.м.		
Обозначение характерных точек границ	Координаты,м	
	X	Y
1	2	3
н1	497898,4	1276342,7
н2	497896,7	1276340,0
н3	497896,0	1276337,9
н4	497895,6	1276335,0
н5	497894,8	1276310,3
н6	497895,4	1276298,2
н7	497900,8	1276298,0
н8	497900,8	1276296,0
н9	497959,2	1276294,6
н10	497977,6	1276294,5
н11	497979,1	1276334,2
н12	497976,6	1276338,5
н13	497972,2	1276340,0
н14	497957,6	1276341,2
н15	497942,6	1276341,6
н16	497932,0	1276341,9
н1	497898,4	1276342,7



## Каталог координат красных линий.

Обозначение характерных точек границ	Координаты	
	X	Y
1	497979,1	1276334,2
2	497976,6	1276338,5
3	497972,2	1276340,0
4	497957,6	1276341,2
5	497942,6	1276341,6
6	497932,0	1276341,9
7	497898,4	1276342,7

Глава города Пскова

Б.А. Елкин