

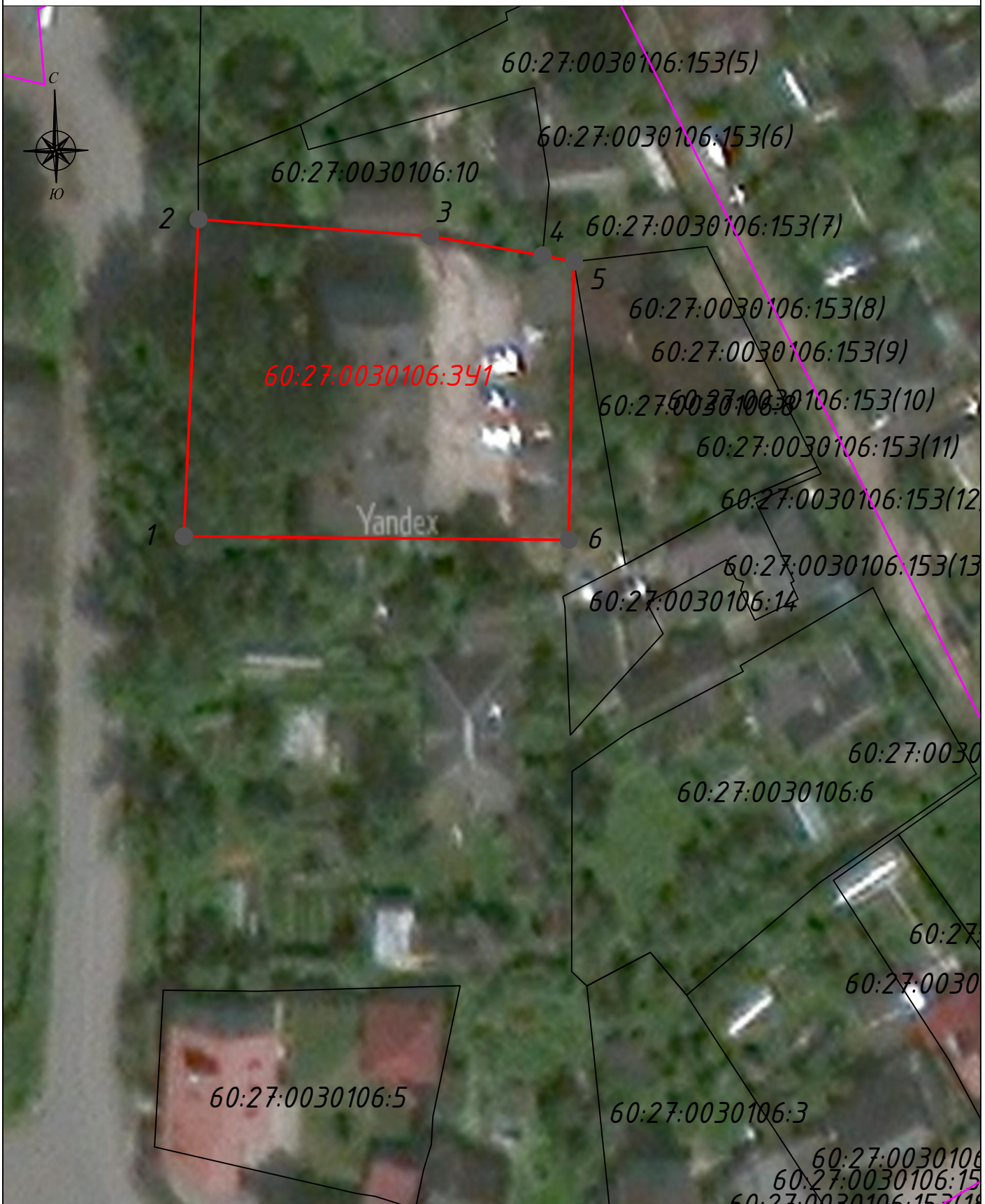
Утверждена

\_\_\_\_\_  
\_\_\_\_\_  
\_\_\_\_\_  
(наименование документа об утверждении, включая наименования органов государственной власти или органов местного самоуправления, принявших решение об утверждении схемы или подписавших соглашение о перераспределении земельных участков)  
от \_\_\_\_\_ № \_\_\_\_\_




Схема расположения земельного участка или земельных участков  
на кадастровом плане территории

Условный номер земельного участка = (указывается в случае, если предусматривается образование двух и более земельных участков)		
Площадь земельного участка 1627 м <sup>2</sup> (указывается проектная площадь образуемого земельного участка, вычисленная с использованием технологических и программных средств, в том числе размещенных на официальном сайте федерального органа исполнительной власти, уполномоченного Правительством Российской Федерации на осуществление государственного кадастрового учета, государственной регистрации прав, ведение Единого государственного реестра недвижимости и предоставление сведений, содержащихся в Едином государственном реестре недвижимости, в информационно-телекоммуникационной сети «Интернет» (далее - официальный сайт), с округлением до 1 квадратного метра. Указанное значение площади земельного участка может быть уточнено при проведении кадастровых работ не более чем на десять процентов)		
Обозначение характерных точек границ	Координаты, м (указываются в случае подготовки схемы расположения земельного участка с использованием технологических и программных средств, в том числе размещенных на официальном сайте. Значения координат, полученные с использованием указанных технологических и программных средств, указываются с округлением до 0,01 метра)	
	X	Y
1	2	3
1	498630,10	1274880,77
2	498667,77	1274882,49
3	498665,80	1274910,03
4	498663,49	1274923,40
5	498662,75	1274927,11
6	498629,68	1274926,50
1	498630,10	1274880,77

Схема расположения земельного участка или земельных участков на кадастровом плане территории  
Масштаб 1:1000



Условные обозначения:

- |   |   |
|---|---|
|  | - граница образуемого земельного участка;                               |
|  | - границы земельных участков, сведения о которых содержатся в ЕГРН;     |
|  | - границы кадастровых кварталов;  |
| <b>60:27:0000000:391</b>  | - обозначение образуемого земельного участка;                           |
| 60:27:0020202:46  | - обозначение земельных участков, сведения о которых содержатся в ЕГРН; |
| 1   | - обозначение характерных точек границ земельных участков и их частей;  |
| ●   | - характерная точка границы, сведения о которой позволяют однозначно    |

определить ее положение на местности.