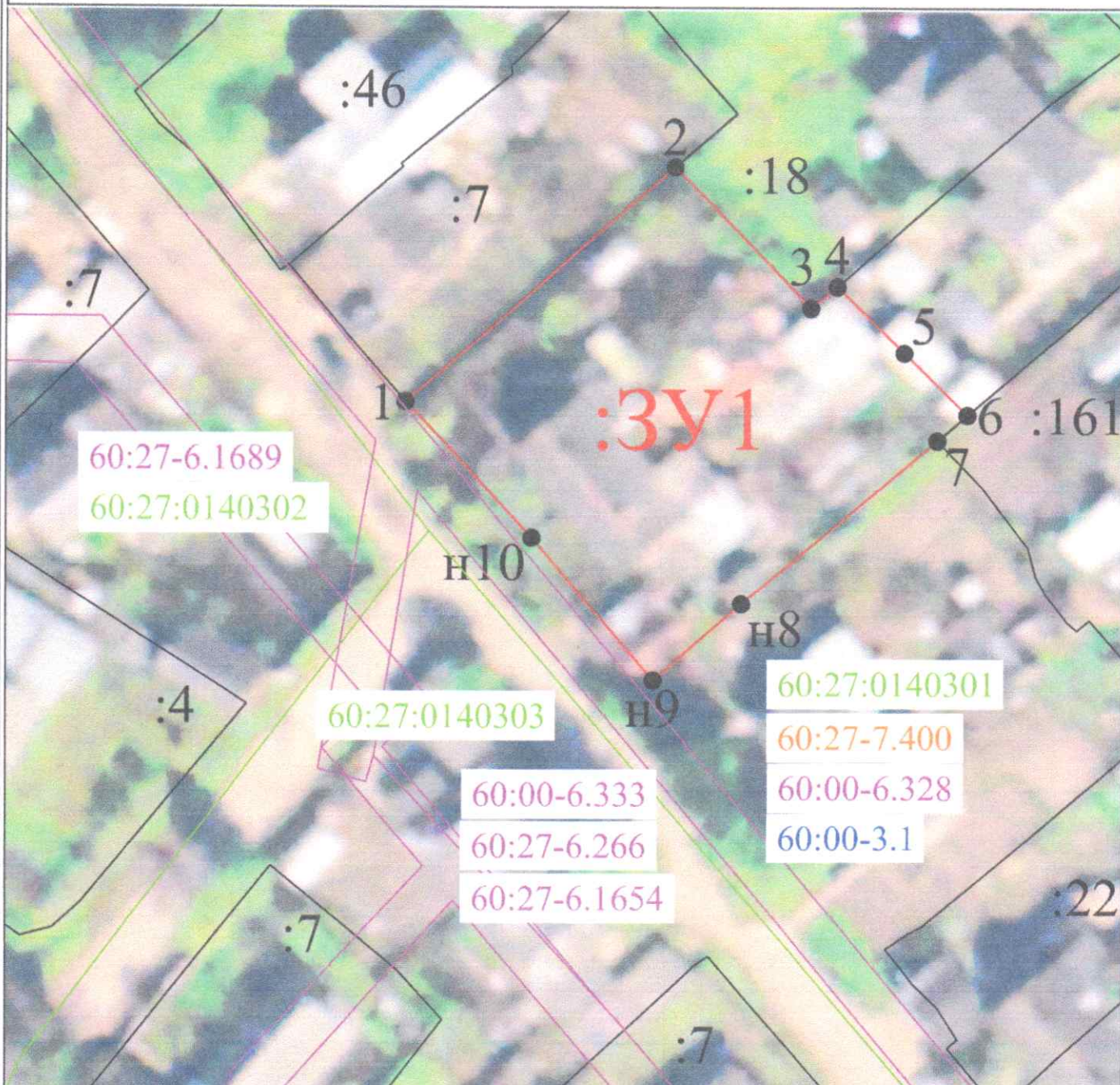


Схема расположения земельного участка или земельных участков на кадастровом плане территории, расположенного по адресу: Псковская область, г. Псков, пер. Псковстроя 1-й, д 11



Масштаб 1:1000

Условные обозначения:

- 1 - характерная точка границы, сведения о которой позволяют однозначно определить её на местности
- (red line) - вновь образованная часть границы, сведения о которой достаточны для определения её местоположения
- (green line) - граница кадастрового деления
- (purple line) - граница ЗОУИТ
- :3У1 - обозначение земельного участка
- 60:00-6.328 - прибрежная защитная полоса
- 60:00-6.333 - водоохранная зона
- 60:27-6.165 - охранный зона инженерных коммуникаций
- 60:27-7.400 - граница территориальной зоны Ж4-33 (Зона застройки индивидуальными жилыми домами)
- 60:00-3.1 - граница муниципального образования "город Псков".

Утверждена

(наименование документа об утверждении, включая наименования

органов государственной власти или органов местного

самоуправления, принявших решение об утверждении схемы

или подписавших соглашение о перераспределении земельных участков)

от _____ № _____

Схема расположения земельного участка или земельных участков на кадастровом плане территории, расположенного по адресу: Псковская область, г. Псков, пер. Псковстройа 1-й, д 11

Условный номер земельного участка	:3У1	
Площадь земельного участка	955м2	
Обозначение характерных точек границы	Координаты, м	
	X	Y
1	2	3
1	500847,61	1276439,88
2	500866,78	1276461,94
3	500855,33	1276473,07
4	500857,08	1276475,22
5	500851,65	1276480,73
6	500846,51	1276485,90
7	500844,40	1276483,45
н8	500831,14	1276467,43
н9	500824,84	1276460,20
н10	500836,57	1276450,23
1	500847,61	1276439,88