

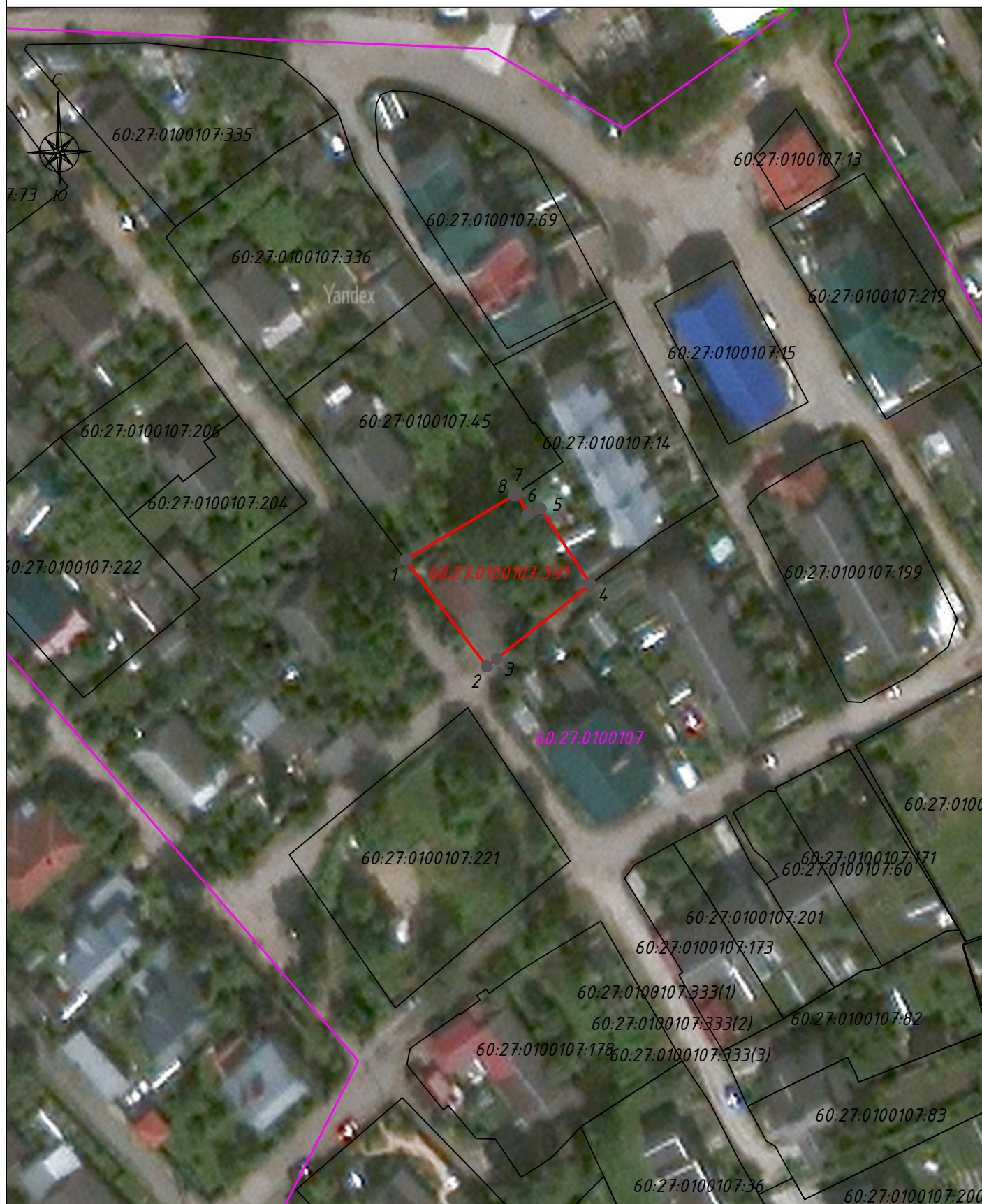
Утверждена

\_\_\_\_\_  
\_\_\_\_\_  
\_\_\_\_\_  
(наименование документа об утверждении, включая наименования  
органов государственной власти или органов местного самоуправления,  
принявших решение об утверждении схемы или подписавших соглашение  
о перераспределении земельных участков)  
от \_\_\_\_\_ № \_\_\_\_\_




Схема расположения земельного участка или земельных участков  
на кадастровом плане территории

Условный номер земельного участка = (указывается в случае, если предусматривается образование двух и более земельных участков)		
Площадь земельного участка 599 м <sup>2</sup> (указывается проектная площадь образуемого земельного участка, вычисленная с использованием технологических и программных средств, в том числе размещенных на официальном сайте федерального органа исполнительной власти, уполномоченного Правительством Российской Федерации на осуществление государственного кадастрового учета, государственной регистрации прав, ведение Единого государственного реестра недвижимости и предоставление сведений, содержащихся в Едином государственном реестре недвижимости, в информационно-телекоммуникационной сети «Интернет» (далее - официальный сайт), с округлением до 1 квадратного метра. Указанное значение площади земельного участка может быть уточнено при проведении кадастровых работ не более чем на десять процентов)		
Обозначение характерных точек границ	Координаты, м (указываются в случае подготовки схемы расположения земельного участка с использованием технологических и программных средств, в том числе размещенных на официальном сайте. Значения координат, полученные с использованием указанных технологических и программных средств, указываются с округлением до 0,01 метра)	
	X	Y
1	2	3
1	497425,80	1273112,25
2	497405,64	1273127,65
3	497407,07	1273129,53
4	497421,19	1273147,27
5	497435,47	1273137,84
6	497434,43	1273135,47
7	497438,37	1273133,34
8	497438,00	1273132,80
1	497425,80	1273112,25

Схема расположения земельного участка или земельных участков на кадастровом плане территории  
Масштаб 1:1000



Условные обозначения:

- |   |   |
|---|---|
|  | - граница образуемого земельного участка;   |
|  | - границы земельных участков, сведения о которых содержатся в ЕГРН;                                       |
|  | - границы кадастровых кварталов;  |
| <b>60:27:0000000:391</b>  | - обозначение образуемого земельного участка;   |
| 60:27:0020202:46  | - обозначение земельных участков, сведения о которых содержатся в ЕГРН;                                   |
| 1   | - обозначение характерных точек границ земельных участков и их частей;                                    |
| ●   | - характерная точка границы, сведения о которой позволяют однозначно определить ее положение на местности |