

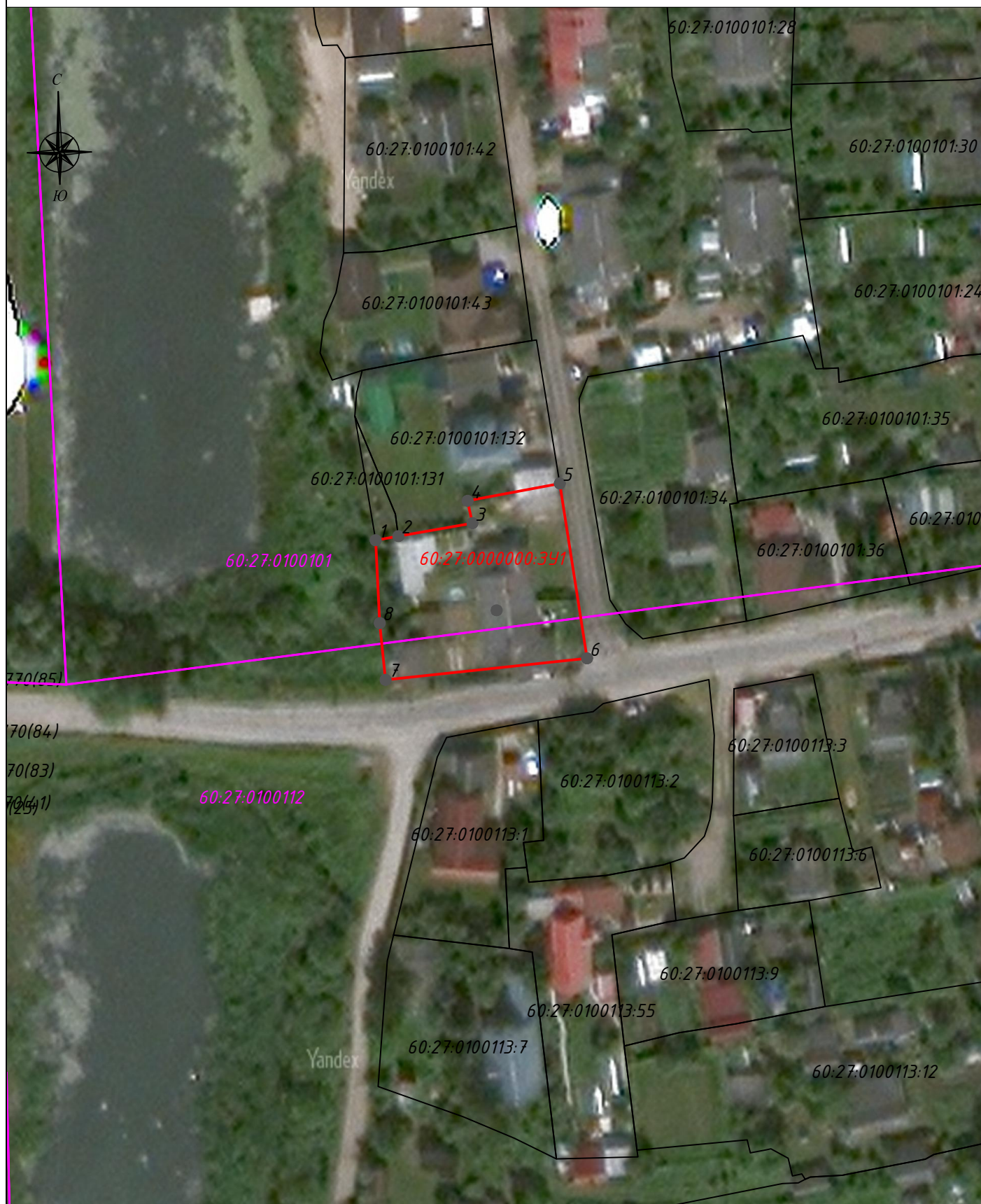
Утверждена

\_\_\_\_\_  
\_\_\_\_\_  
\_\_\_\_\_  
(наименование документа об утверждении, включая наименования  
органов государственной власти или органов местного самоуправления,  
принявших решение об утверждении схемы или подписавших соглашение  
о перераспределении земельных участков)  
от \_\_\_\_\_ № \_\_\_\_\_





Схема расположения земельного участка или земельных участков  
на кадастровом плане территории

Условный номер земельного участка = (указывается в случае, если предусматривается образование двух и более земельных участков)		
Площадь земельного участка 1109 м <sup>2</sup> (указывается проектная площадь образуемого земельного участка, вычисленная с использованием технологических и программных средств, в том числе размещенных на официальном сайте федерального органа исполнительной власти, уполномоченного Правительством Российской Федерации на осуществление государственного кадастрового учета, государственной регистрации прав, ведение Единого государственного реестра недвижимости и предоставление сведений, содержащихся в Едином государственном реестре недвижимости, в информационно-телекоммуникационной сети «Интернет» (далее - официальный сайт), с округлением до 1 квадратного метра. Указанное значение площади земельного участка может быть уточнено при проведении кадастровых работ не более чем на десять процентов)		
Обозначение характерных точек границ	Координаты, м (указываются в случае подготовки схемы расположения земельного участка с использованием технологических и программных средств, в том числе размещенных на официальном сайте. Значения координат, полученные с использованием указанных технологических и программных средств, указываются с округлением до 0,01 метра)	
	X	Y
1	2	3
1	496903,40	1272440,72
2	496904,17	1272445,02
3	496906,63	1272459,03
4	496910,85	1272458,11
5	496914,13	1272475,51
6	496881,08	1272480,68
7	496877,02	1272442,61
8	496887,75	1272441,50
1	496903,40	1272440,72

Схема расположения земельного участка или земельных участков на кадастровом плане территории  
Масштаб 1:1000



Условные обозначения:

- |   |   |
|---|---|
|  | - граница образуемого земельного участка;   |
|  | - границы земельных участков, сведения о которых содержатся в ЕГРН;                                       |
|  | - границы кадастровых кварталов;  |
| <b>60:27:0000000:391</b>  | - обозначение образуемого земельного участка;   |
| 60:27:0020202:46  | - обозначение земельных участков, сведения о которых содержатся в ЕГРН;                                   |
| 1   | - обозначение характерных точек границ земельных участков и их частей;                                    |
|  | - характерная точка границы, сведения о которой позволяют однозначно определить ее положение на местности |