

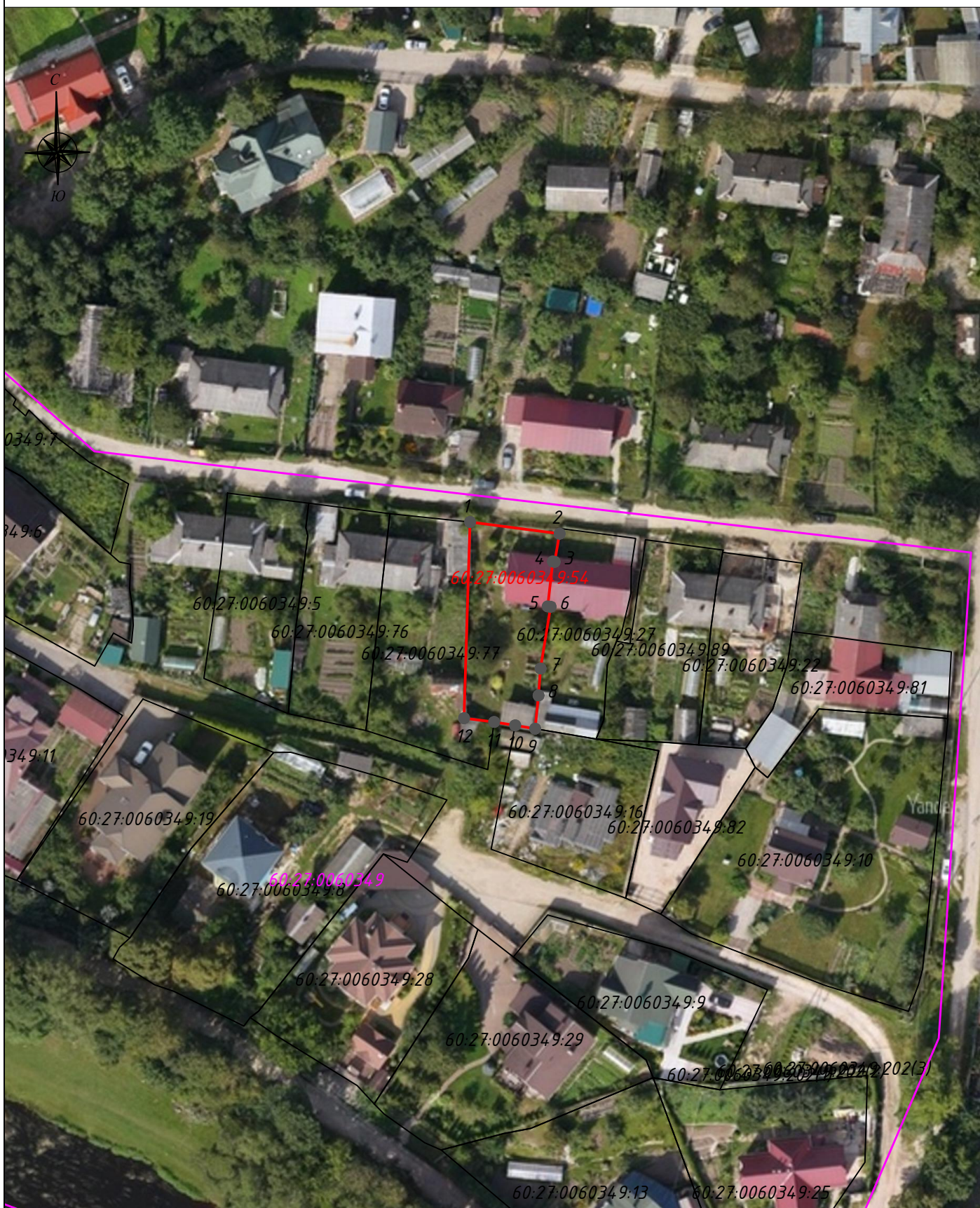
Утверждена

(наименование документа об утверждении, включая наименования
органов государственной власти или органов местного самоуправления,
принявших решение об утверждении схемы или подписавших соглашение
о перераспределении земельных участков)
от _____ № _____




Схема расположения земельного участка или земельных участков
на кадастровом плане территории

Условный номер земельного участка = (указывается в случае, если предусматривается образование двух и более земельных участков)		
Площадь земельного участка 554 м ² (указывается проектная площадь образуемого земельного участка, вычисленная с использованием технологических и программных средств, в том числе размещенных на официальном сайте федерального органа исполнительной власти, уполномоченного Правительством Российской Федерации на осуществление государственного кадастрового учета, государственной регистрации прав, ведение Единого государственного реестра недвижимости и предоставление сведений, содержащихся в Едином государственном реестре недвижимости, в информационно-телекоммуникационной сети «Интернет» (далее - официальный сайт), с округлением до 1 квадратного метра. Указанное значение площади земельного участка может быть уточнено при проведении кадастровых работ не более чем на десять процентов)		
Обозначение характерных точек границ	Координаты, м (указываются в случае подготовки схемы расположения земельного участка с использованием технологических и программных средств, в том числе размещенных на официальном сайте. Значения координат, полученные с использованием указанных технологических и программных средств, указываются с округлением до 0,01 метра)	
	X	Y
1	2	3
1	500805,71	1274003,25
2	500803,48	1274020,14
3	500798,18	1274019,19
4	500798,23	1274018,85
5	500789,77	1274017,88
6	500789,71	1274018,43
7	500778,05	1274016,55
8	500772,98	1274016,15
9	500766,7	1274015,53
10	500767,34	1274011,74
11	500767,97	1274007,79
12	500768,68	1274002,11
1	500805,71	1274003,25

Схема расположения земельного участка или земельных участков на кадастровом плане территории
Масштаб 1:1000



Условные обозначения:

- | | |
|---|---|
|  | - граница образуемого земельного участка; |
|  | - границы земельных участков, сведения о которых содержатся в ЕГРН; |
|  | - границы кадастровых кварталов; |
| 60:27:0000000:341 | - обозначение образуемого земельного участка; |
| 60:27:0020202:46 | - обозначение земельных участков, сведения о которых содержатся в ЕГРН; |
| 1 | - обозначение характерных точек границ земельных участков и их частей; |
| ● | - характерная точка границы, сведения о которой позволяют однозначно определить ее положение на местности |