

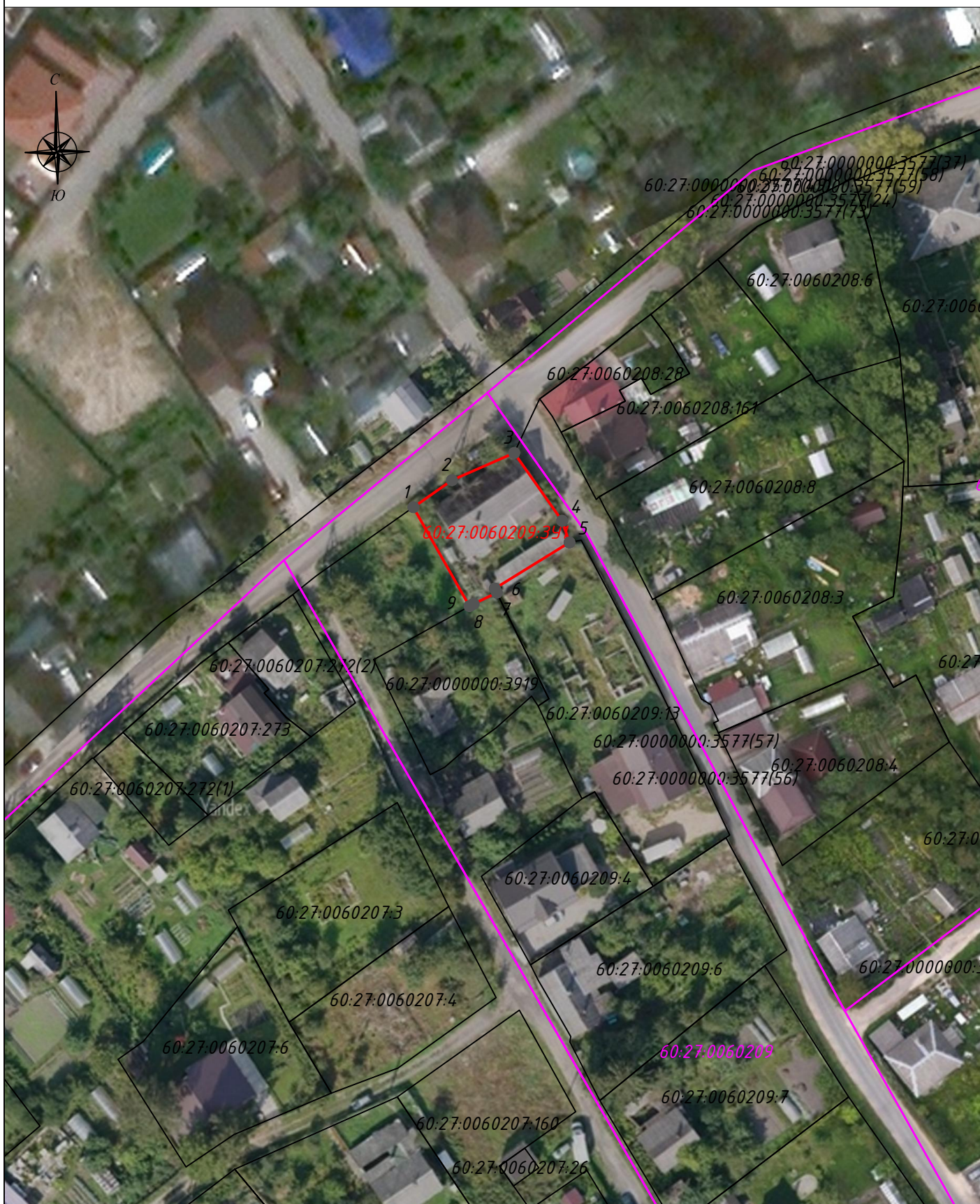
Утверждена

\_\_\_\_\_  
\_\_\_\_\_  
\_\_\_\_\_  
(наименование документа об утверждении, включая наименования  
органов государственной власти или органов местного самоуправления,  
принявших решение об утверждении схемы или подписавших соглашение  
о перераспределении земельных участков)  
от \_\_\_\_\_ № \_\_\_\_\_




Схема расположения земельного участка или земельных участков  
на кадастровом плане территории

|  |   |            |
|--|---|------------|
| Условный номер земельного участка =<br>(указывается в случае, если предусматривается образование двух и более земельных участков)  |   |            |
| Площадь земельного участка 477 м <sup>2</sup><br>(указывается проектная площадь образуемого земельного участка, вычисленная с использованием технологических и программных средств, в том числе размещенных на официальном сайте федерального органа исполнительной власти, уполномоченного Правительством Российской Федерации на осуществление государственного кадастрового учета, государственной регистрации прав, ведение Единого государственного реестра недвижимости и предоставление сведений, содержащихся в Едином государственном реестре недвижимости, в информационно-телекоммуникационной сети «Интернет» (далее - официальный сайт), с округлением до 1 квадратного метра. Указанное значение площади земельного участка может быть уточнено при проведении кадастровых работ не более чем на десять процентов) |   |            |
| Обозначение характерных точек границ   | Координаты, м<br>(указываются в случае подготовки схемы расположения земельного участка с использованием технологических и программных средств, в том числе размещенных на официальном сайте. Значения координат, полученные с использованием указанных технологических и программных средств, указываются с округлением до 0,01 метра) |            |
|  | X   | Y          |
| 1  | 2   | 3          |
| 1  | 501795,40   | 1272127,56 |
| 2  | 501800,51   | 1272134,87 |
| 3  | 501805,65   | 1272146,66 |
| 4  | 501792,83   | 1272155,72 |
| 5  | 501788,72   | 1272157,10 |
| 6  | 501780,02   | 1272142,96 |
| 7  | 501779,23   | 1272143,35 |
| 8  | 501777,08   | 1272138,94 |
| 9  | 501776,67   | 1272138,19 |
| 1  | 501795,40   | 1272127,56 |

Схема расположения земельного участка или земельных участков на кадастровом плане территории  
Масштаб 1:1000



Условные обозначения:

- |   |   |
|---|---|
|  | - граница образуемого земельного участка;   |
|  | - границы земельных участков, сведения о которых содержатся в ЕГРН;                                       |
|  | - границы кадастровых кварталов;  |
| <b>60:27:0000000:391</b>  | - обозначение образуемого земельного участка;   |
| 60:27:0020202:46  | - обозначение земельных участков, сведения о которых содержатся в ЕГРН;                                   |
| 1   | - обозначение характерных точек границ земельных участков и их частей;                                    |
| ●   | - характерная точка границы, сведения о которой позволяют однозначно определить ее положение на местности |