

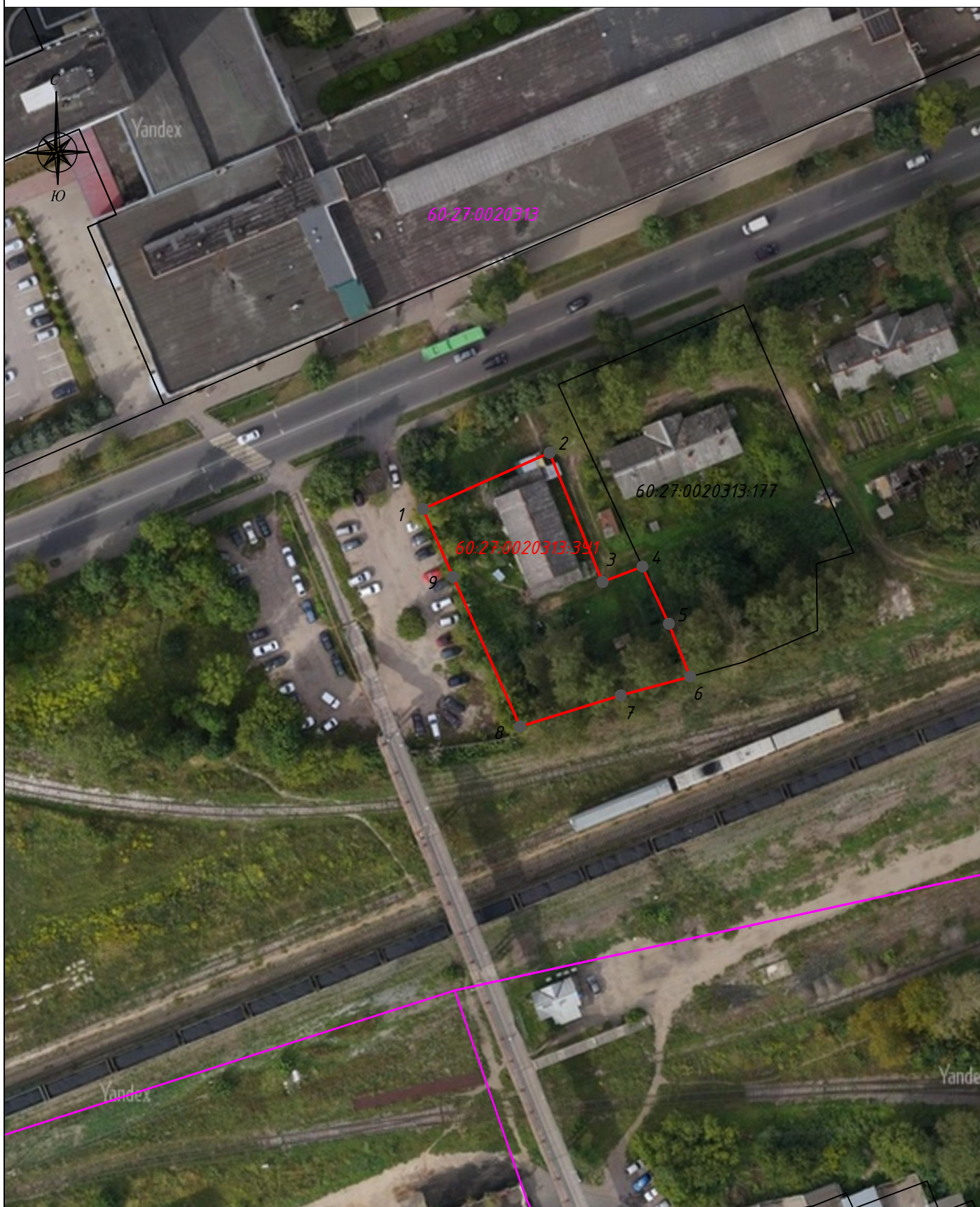
Утверждена

(наименование документа об утверждении, включая наименования органов государственной власти или органов местного самоуправления, принявших решение об утверждении схемы или подписавших соглашение о перераспределении земельных участков)
от _____ № _____




Схема расположения земельного участка или земельных участков
на кадастровом плане территории

Условный номер земельного участка = (указывается в случае, если предусматривается образование двух и более земельных участков)		
Площадь земельного участка 1369 м ² (указывается проектная площадь образуемого земельного участка, вычисленная с использованием технологических и программных средств, в том числе размещенных на официальном сайте федерального органа исполнительной власти, уполномоченного Правительством Российской Федерации на осуществление государственного кадастрового учета, государственной регистрации прав, ведение Единого государственного реестра недвижимости и предоставление сведений, содержащихся в Едином государственном реестре недвижимости, в информационно-телекоммуникационной сети «Интернет» (далее - официальный сайт), с округлением до 1 квадратного метра. Указанное значение площади земельного участка может быть уточнено при проведении кадастровых работ не более чем на десять процентов)		
Обозначение характерных точек границ	Координаты, м (указываются в случае подготовки схемы расположения земельного участка с использованием технологических и программных средств, в том числе размещенных на официальном сайте. Значения координат, полученные с использованием указанных технологических и программных средств, указываются с округлением до 0,01 метра)	
	X	Y
1	2	3
1	498061,87	1273797,84
2	498072,48	1273821,71
3	498048,08	1273831,72
4	498050,99	1273839,26
5	498040,19	1273844,26
6	498030,18	1273848,27
7	498026,65	1273835,15
8	498020,79	1273816,18
9	498049,06	1273803,53
1	498061,87	1273797,84

Схема расположения земельного участка или земельных участков на кадастровом плане территории
Масштаб 1:1000



Условные обозначения:

- | | |
|---|---|
|  | - граница образуемого земельного участка; |
|  | - границы земельных участков, сведения о которых содержатся в ЕГРН; |
|  | - границы кадастровых кварталов; |
| 60:27:0000000:391 | - обозначение образуемого земельного участка; |
| 60:27:0020202:46 | - обозначение земельных участков, сведения о которых содержатся в ЕГРН; |
| 1 | - обозначение характерных точек границ земельных участков и их частей; |
| ● | - характерная точка границы, сведения о которой позволяют однозначно определить ее положение на местности |