

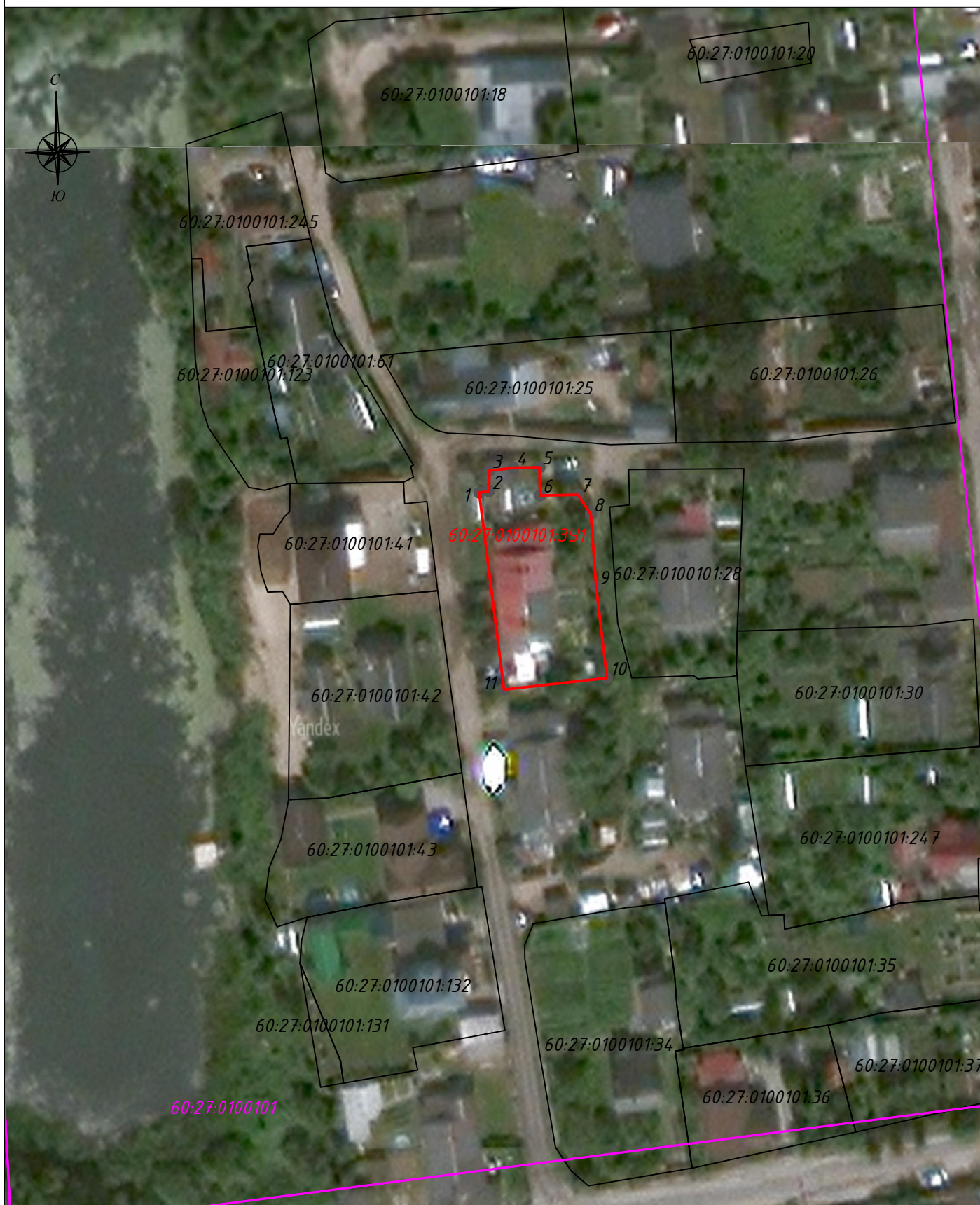
Утверждена

(наименование документа об утверждении, включая наименования
органов государственной власти или органов местного самоуправления,
принявших решение об утверждении схемы или подписавших соглашение
о перераспределении земельных участков)
от _____ № _____




Схема расположения земельного участка или земельных участков
на кадастровом плане территории

Условный номер земельного участка = (указывается в случае, если предусматривается образование двух и более земельных участков)		
Площадь земельного участка 758 м ² (указывается проектная площадь образуемого земельного участка, вычисленная с использованием технологических и программных средств, в том числе размещенных на официальном сайте федерального органа исполнительной власти, уполномоченного Правительством Российской Федерации на осуществление государственного кадастрового учета, государственной регистрации прав, ведение Единого государственного реестра недвижимости и предоставление сведений, содержащихся в Едином государственном реестре недвижимости, в информационно-телекоммуникационной сети «Интернет» (далее - официальный сайт), с округлением до 1 квадратного метра. Указанное значение площади земельного участка может быть уточнено при проведении кадастровых работ не более чем на десять процентов)		
Обозначение характерных точек границ	Координаты, м (указываются в случае подготовки схемы расположения земельного участка с использованием технологических и программных средств, в том числе размещенных на официальном сайте. Значения координат, полученные с использованием указанных технологических и программных средств, указываются с округлением до 0,01 метра)	
	X	Y
1	2	3
1	497015,63	1272470,65
2	497015,92	1272472,51
3	497019,81	1272472,56
4	497020,36	1272477,07
5	497020,43	1272482,03
6	497015,12	1272482,13
7	497015,26	1272489,24
8	497011,62	1272491,71
9	496997,88	1272492,72
10	496980,69	1272494,76
11	496978,49	1272475,33
1	497015,63	1272470,65

Схема расположения земельного участка или земельных участков на кадастровом плане территории
 Масштаб 1:1000



Условные обозначения:

- | | |
|---|---|
|  | - граница образуемого земельного участка; |
|  | - границы земельных участков, сведения о которых содержатся в ЕГРН; |
|  | - границы кадастровых кварталов; |
| 60:27:0000000:341 | - обозначение образуемого земельного участка; |
| 60:27:0020202:46 | - обозначение земельных участков, сведения о которых содержатся в ЕГРН; |
| 1 | - обозначение характерных точек границ земельных участков и их частей; |
| ● | - характерная точка границы, сведения о которой позволяют однозначно определить ее положение на местности |