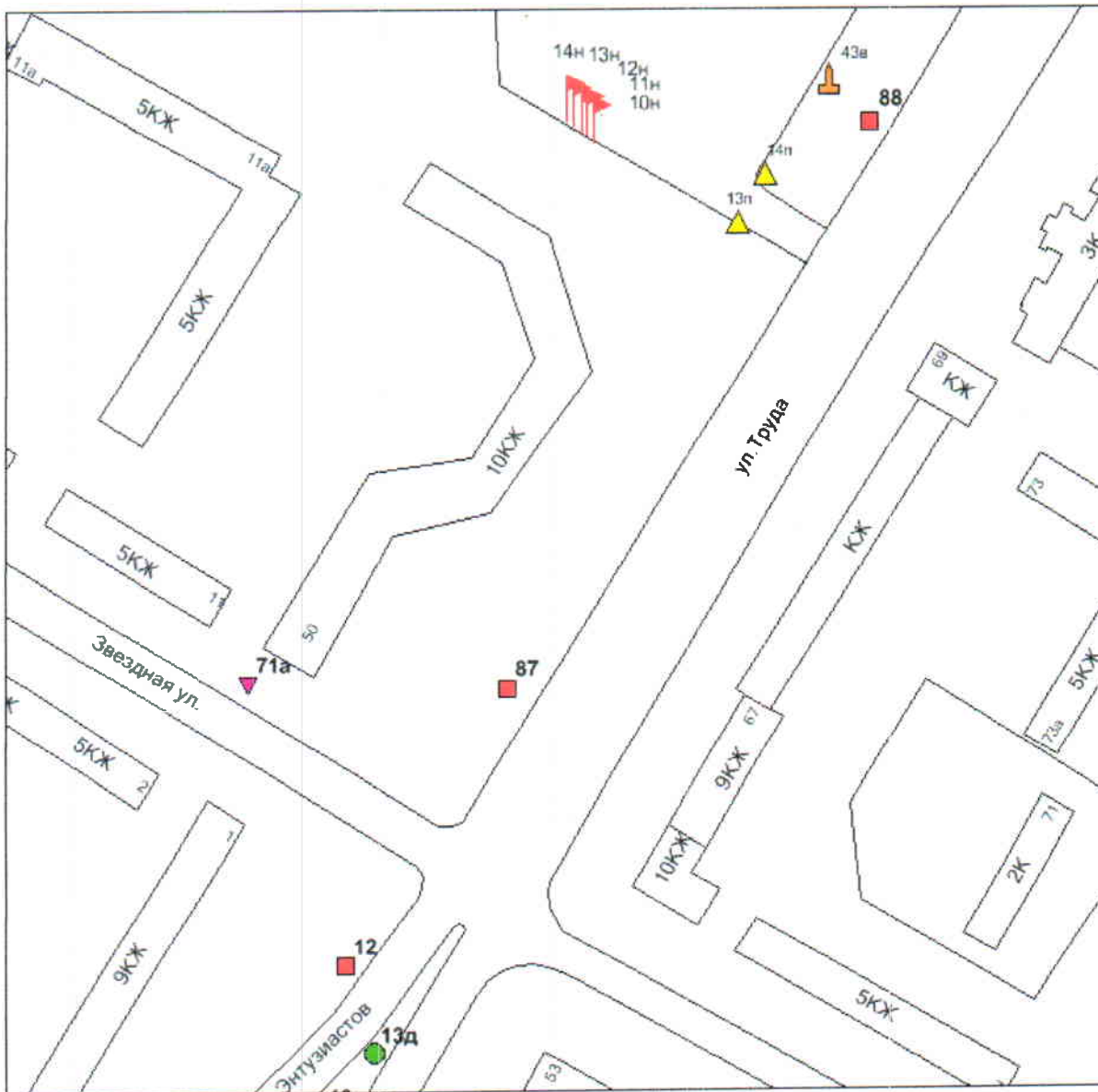


Приложение 3

**Фрагмент схемы размещения рекламных конструкций
на территории муниципального образования "Город Псков"
М 1:2000**

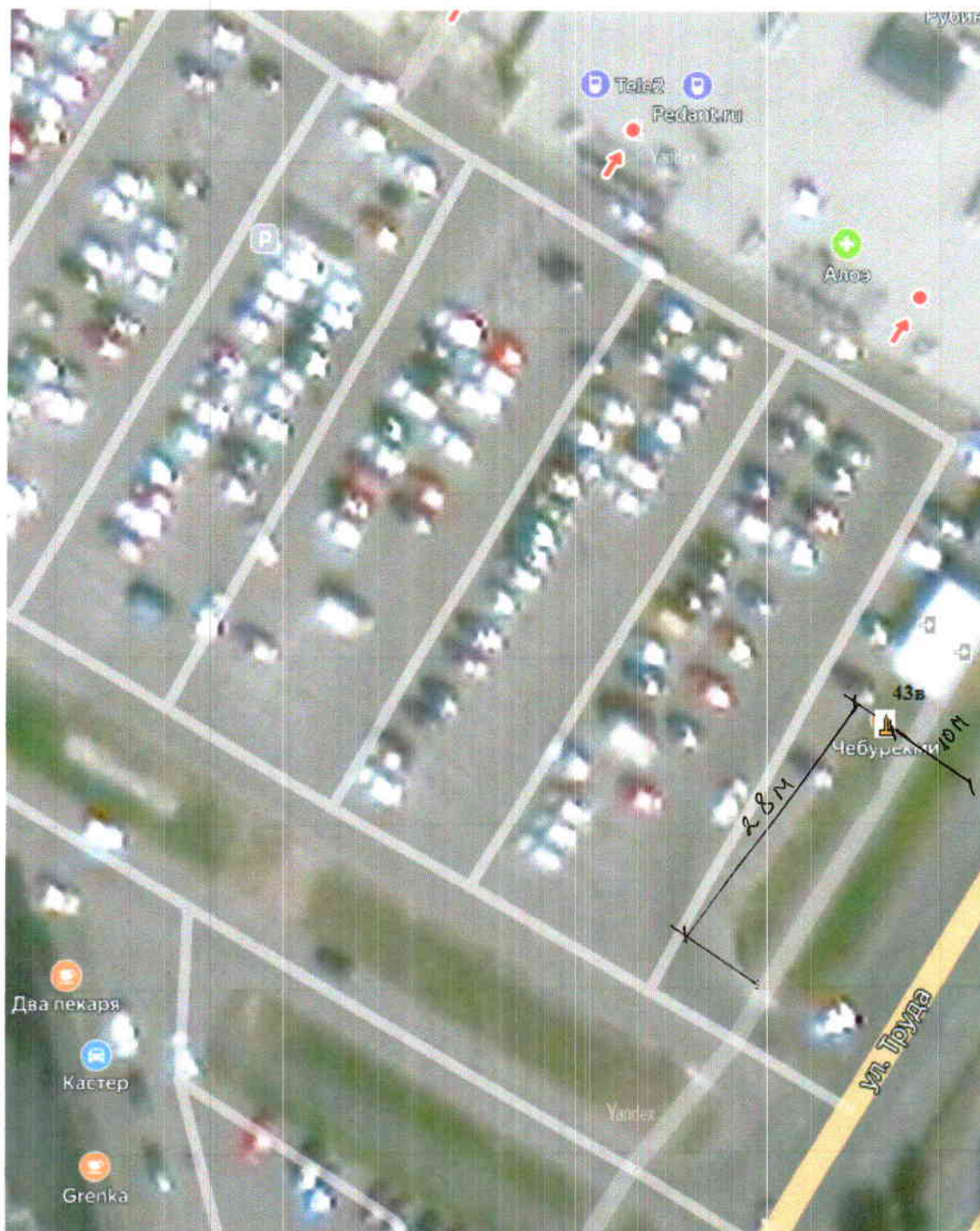


- | | |
|----------------------------------------------------------------------------------------|-------------------------------------------------------------------------------------------------|
| Щитовые установки типа "билборд"
(2 поверхности для размещения рекламных полей) | Щитовые установки типа "арка"
(2 поверхности для размещения рекламных полей) |
| Щитовые установки типа "сити-формат"
(2 поверхности для размещения рекламных полей) | Щитовые установки типа "суперсайт"
(2 поверхности для размещения рекламных полей) |
| Панель-кронштейны "HoReCa"
(2 поверхности для размещения рекламных полей) | Транспарант-перетяжки
(2 поверхности для размещения рекламных полей) |
| Рекламные стелы
(2 поверхности для размещения рекламных полей) | Светодиодные экраны (светодиодное табло)
(1 поверхность для размещения рекламных полей) |
| Рекламные тумбы типа "пиллар"
(3 поверхности для размещения рекламных полей) | Настенные панно
(1 поверхность для размещения рекламных полей) |
| Театральные рекламные тумбы
(3 поверхности для размещения рекламных полей) | Рекламные конструкции на остановочных пунктах
(2 поверхности для размещения рекламных полей) |
| Щитовые установки типа "ситиборд"
(2 поверхности для размещения рекламных полей) | Флапштоки
(2 поверхности для размещения рекламных полей) |
| | Щитовые установки
(2 поверхности для размещения рекламных полей) |

Примечание:

1. При нестандартном количестве поверхностей для размещения рекламных полей их количество указывается на схеме размещения рекламных конструкций

План размещения отдельной рекламной конструкции
М 1:500



Условные обозначения  - рекламная стена.

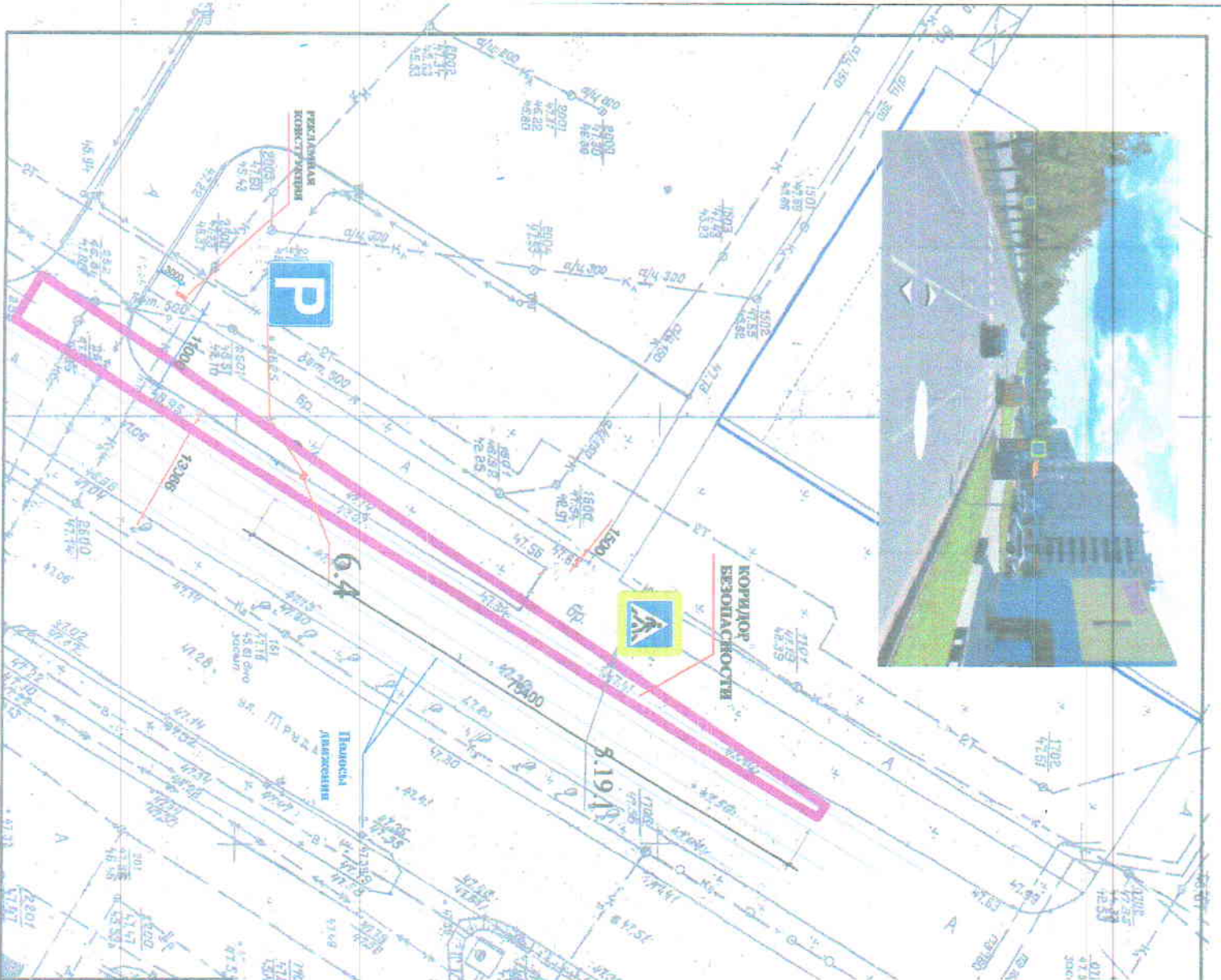
Примечание:

1. Вид рекламной конструкции: отдельно стоящая двухсторонняя стена.
2. Тип рекламной конструкции: стена.
3. Площадь информационного поля рекламной конструкции: 15,4 кв. м. 2 поверхности для размещения рекламных полей.

Фотоматериалы с размещением рекламных конструкций



- Примечание:
1. Вид рекламной конструкции: рекламная стена.
 2. Порядковый номер в соответствии со сводной таблицей рекламных конструкций: 576.



Описание ГОСТ Р 52044-2003 определяет порядок расчета на прочность桥梁 structures in pedestrian tunnels. The calculation is based on the design load S.LD.1.R.4, which takes into account the weight of the bridge structure and the weight of the vehicles. The calculation is performed according to the standards of the Russian Federation.

Вопрос: Каким образом производится расчет на прочность моста? (How is the bridge strength calculated?)

См. п. 26.4. 4. The calculation is performed according to the standards of the Russian Federation. The calculation is based on the design load S.LD.1.R.4, which takes into account the weight of the bridge structure and the weight of the vehicles. The calculation is performed according to the standards of the Russian Federation.

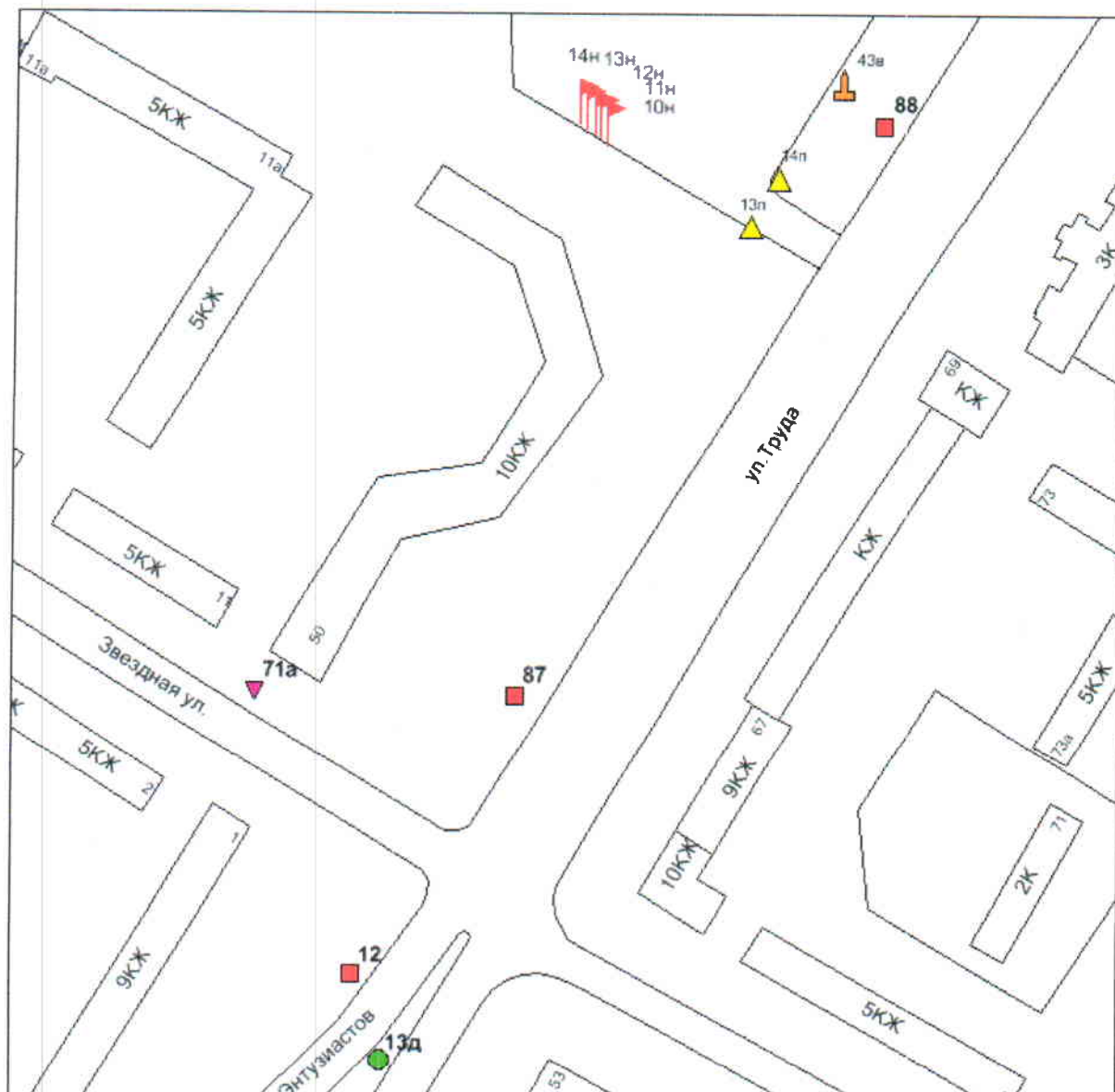
Вопрос: Каким образом производится расчет на прочность моста? (How is the bridge strength calculated?)

См. п. 26.4. 4. The calculation is performed according to the standards of the Russian Federation. The calculation is based on the design load S.LD.1.R.4, which takes into account the weight of the bridge structure and the weight of the vehicles. The calculation is performed according to the standards of the Russian Federation.

Имя, Кол.уч. Лист	№ докум.	Подпись	Дата	Рекламная конструкция ("Лента") на парковке по адресу: г.Горький, ул. Труда, у дома 54.
Разработчик	Подготовитель РМ			
Проверен	Крушина О.В.			
Проб	Крушина О.В.			Определение коррозийной безопасности
				ООО "Грузер"

№0201/2021-113V

**Фрагмент схемы размещения рекламных конструкций
на территории муниципального образования "Город Псков"
М 1:2000**



- | | |
|----------------------------------------------------------------------------------------|-------------------------------------------------------------------------------------------------|
| Щитовые установки типа "билборд"
(2 поверхности для размещения рекламных полей) | Щитовые установки типа "арка"
(2 поверхности для размещения рекламных полей) |
| Щитовые установки типа "сити-формат"
(2 поверхности для размещения рекламных полей) | Щитовые установки типа "суперсайт"
(2 поверхности для размещения рекламных полей) |
| Панель-кронштейн "HoReCa"
(2 поверхности для размещения рекламных полей) | Транспарант-перетяжки
(2 поверхности для размещения рекламных полей) |
| Рекламные стелы
(2 поверхности для размещения рекламных полей) | Светодиодные экраны (светодиодное табло)
(1 поверхность для размещения рекламных полей) |
| Рекламные тумбы типа "пиллар"
(3 поверхности для размещения рекламных полей) | Настенные панно
(1 поверхность для размещения рекламных полей) |
| Театральные рекламные тумбы
(3 поверхности для размещения рекламных полей) | Рекламные конструкции на остановочных пунктах
(2 поверхности для размещения рекламных полей) |
| Щитовые установки типа "ситиборд"
(2 поверхности для размещения рекламных полей) | Флапштоки
(2 поверхности для размещения рекламных полей) |
| | Щитовые установки
(2 поверхности для размещения рекламных полей) |

Примечание:

1. При нестандартном количестве поверхностей для размещения рекламных полей их количество указывается на схеме размещения рекламных конструкций

План размещения отдельной рекламной конструкции
М 1:500



Условные обозначения:  - щитовые установки

Примечание:

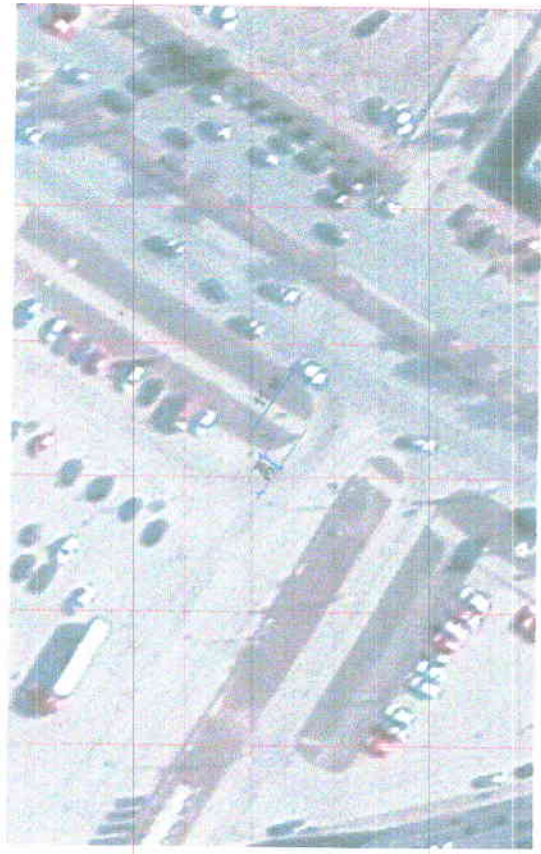
1. Вид рекламной конструкции: отдельно стоящая щитовая установка
2. Тип рекламной конструкции: щитовая установка городского формата.
3. Площадь информационного поля рекламной конструкции: 2,48 кв. м, 2 поверхности для размещения рекламных полей.

Фотоматериалы с размещением рекламных конструкций



Примечание:

1. Вид рекламной конструкции: отдельно стоящая щитовая установка городского формата.
2. Порядковый номер в соответствии со сводной таблицей рекламных конструкций: 577.



Согласно ГОСТ Р 52044-2003 требования к рекламно-информационным вывескам на улицах и площадях должны соответствовать следующим условиям:

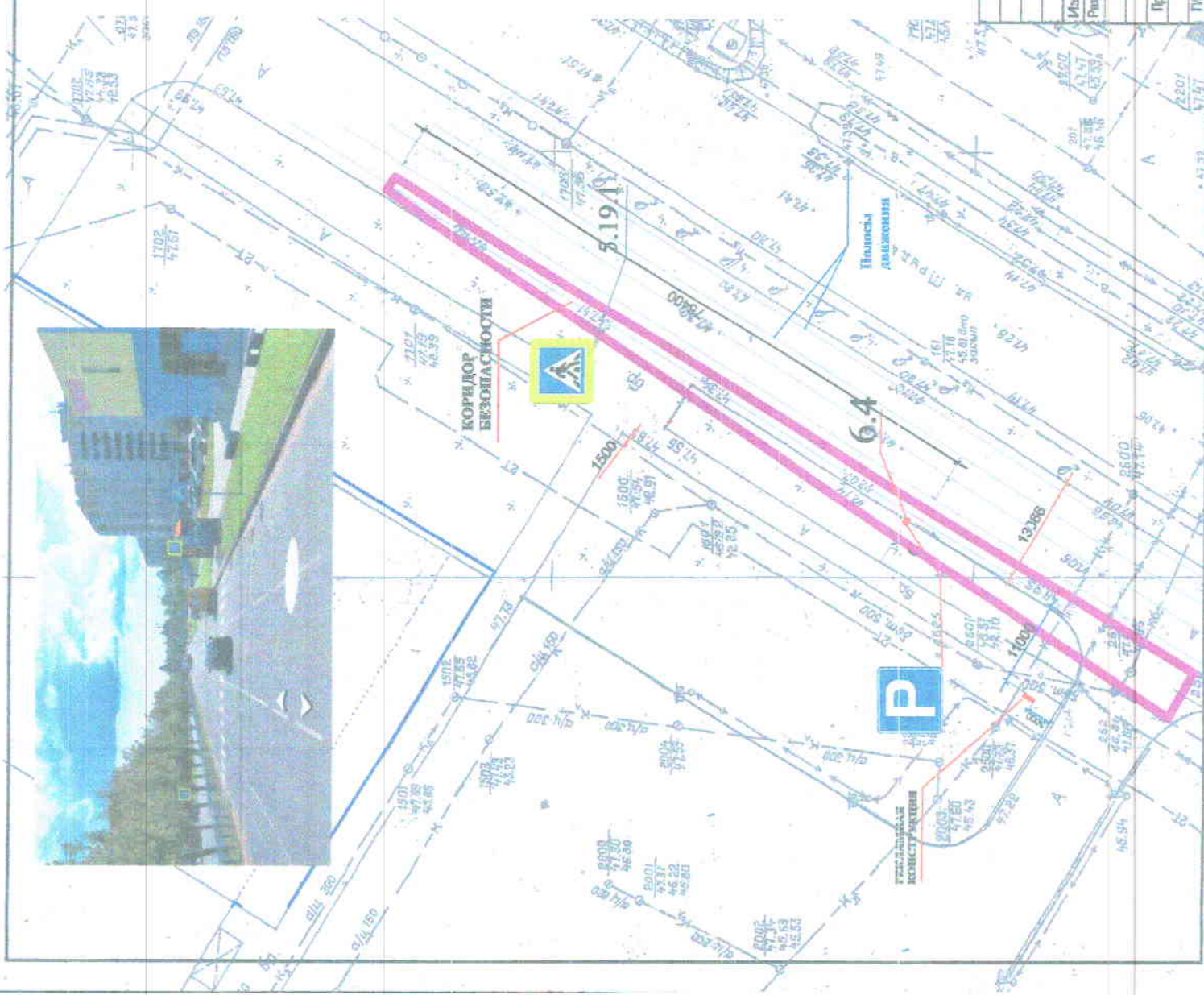
- размеры вывески не должны превышать 10 м по ширине и 20 м по высоте;
- размеры вывески не должны превышать 10 м по ширине и 20 м по высоте;
- размеры вывески не должны превышать 10 м по ширине и 20 м по высоте;
- размеры вывески не должны превышать 10 м по ширине и 20 м по высоте;

Ширина вывески не должна превышать 10 м, высота не должна превышать 20 м. Если вывеска устанавливается на столбах, то расстояние между столбами не должно превышать 10 м. Если вывеска устанавливается на фасаде здания, то расстояние от края вывески до края фасада не должно превышать 10 м.

Для размещения вывески необходимо получить разрешение от администрации города. Для размещения вывески необходимо получить разрешение от администрации города.

Высота вывески не должна превышать 20 м. Если вывеска устанавливается на столбах, то расстояние между столбами не должно превышать 10 м. Если вывеска устанавливается на фасаде здания, то расстояние от края вывески до края фасада не должно превышать 10 м.

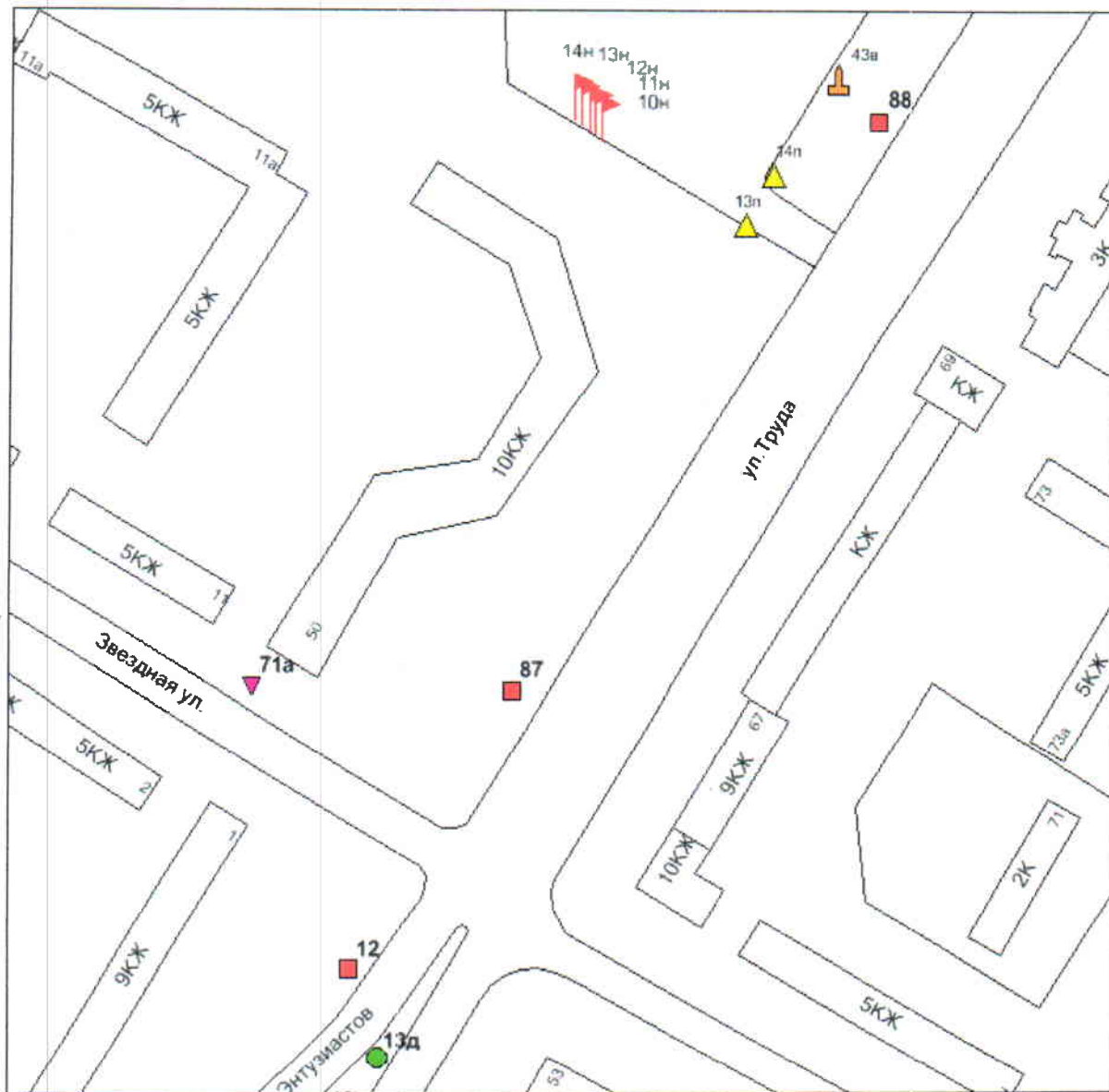
Высота вывески не должна превышать 20 м. Если вывеска устанавливается на столбах, то расстояние между столбами не должно превышать 10 м. Если вывеска устанавливается на фасаде здания, то расстояние от края вывески до края фасада не должно превышать 10 м.



№9М/2021-1Т8У	
Рекламная конструкция (Реклама магазина "Тюльпа") на парковке по адресу: г. Пенза, ул. Труда, у дома 5А.	
Степень	Лист
П	1
Определение коридора безопасности	
ООО "Триур"	

Изм.	Коп.уч	Лист	№ док.	Подпись	Дата
Разработчик: Подполковник РИ					
Проверил: Куликов О.В.					
ГИП: Куликов О.В.					

**Фрагмент схемы размещения рекламных конструкций
на территории муниципального образования "Город Псков"
М 1:2000**

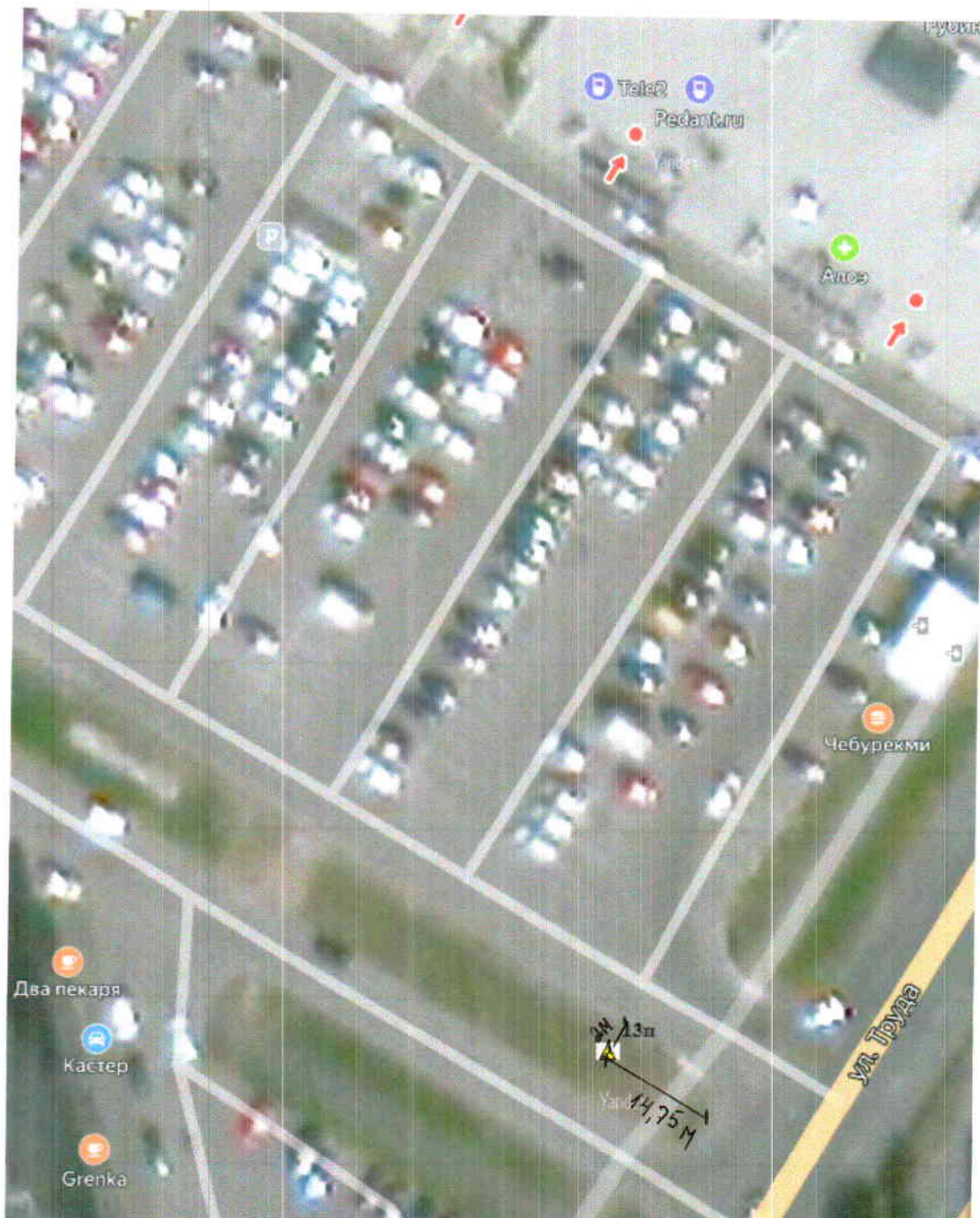


- | | |
|----------------------------------------------------------------------------------------|-------------------------------------------------------------------------------------------------|
| Щитовые установки типа "билборд"
(2 поверхности для размещения рекламных полей) | Щитовые установки типа "арка"
(2 поверхности для размещения рекламных полей) |
| Щитовые установки типа "сити-формат"
(2 поверхности для размещения рекламных полей) | Щитовые установки типа "суперсайт"
(2 поверхности для размещения рекламных полей) |
| Панель-кронштейны "HoReCa"
(2 поверхности для размещения рекламных полей) | Транспарант-перетяжки
(2 поверхности для размещения рекламных полей) |
| Рекламные стелы
(2 поверхности для размещения рекламных полей) | Светодиодные экраны (светодиодное табло)
(1 поверхность для размещения рекламных полей) |
| Рекламные тумбы типа "пиллар"
(3 поверхности для размещения рекламных полей) | Настенные панно
(1 поверхность для размещения рекламных полей) |
| Театральные рекламные тумбы
(3 поверхности для размещения рекламных полей) | Рекламные конструкции на остановочных пунктах
(2 поверхности для размещения рекламных полей) |
| Щитовые установки типа "ситиборд"
(2 поверхности для размещения рекламных полей) | Флапштоки
(2 поверхности для размещения рекламных полей) |
| | Щитовые установки
(2 поверхности для размещения рекламных полей) |

Примечание:

1. При нестандартном количестве поверхностей для размещения рекламных полей их количество указывается на схеме размещения рекламных конструкций

План размещения отдельной рекламной конструкции
М 1:500



Условные обозначения:  - щитовые установки

Примечание:

1. Вид рекламной конструкции: отдельно стоящая щитовая установка
2. Тип рекламной конструкции: щитовая установка городского формата.
3. Площадь информационного поля рекламной конструкции: 2,48 кв. м, 2 поверхности для размещения рекламных полей.

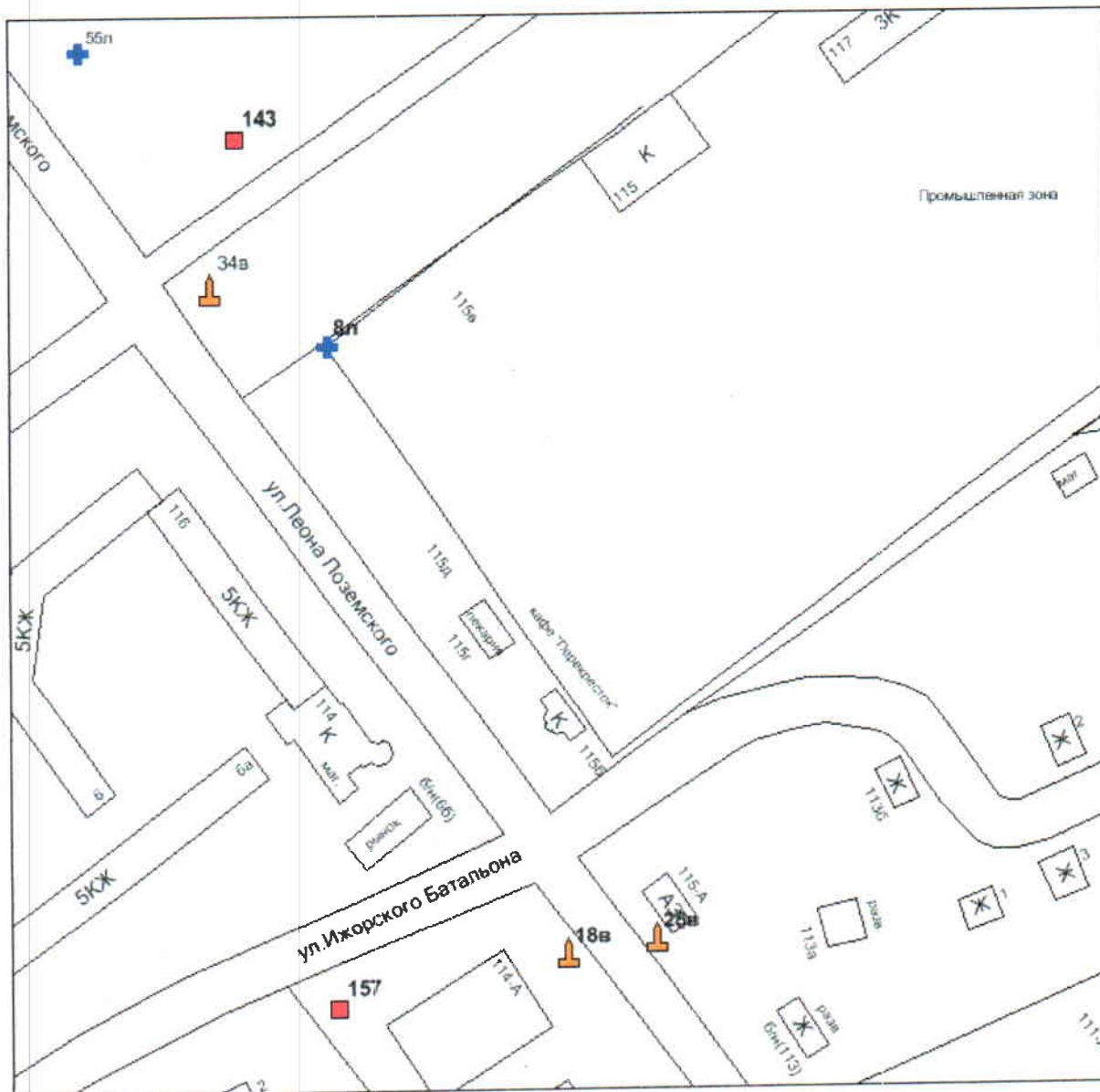
Фотоматериалы с размещением рекламных конструкций



Примечание:

1. Вид рекламной конструкции: отдельно стоящая щитовая установка городского формата.
2. Порядковый номер в соответствии со сводной таблицей рекламных конструкций: 578.

**Фрагмент схемы размещения рекламных конструкций
на территории муниципального образования "Город Псков"
М 1:2000**

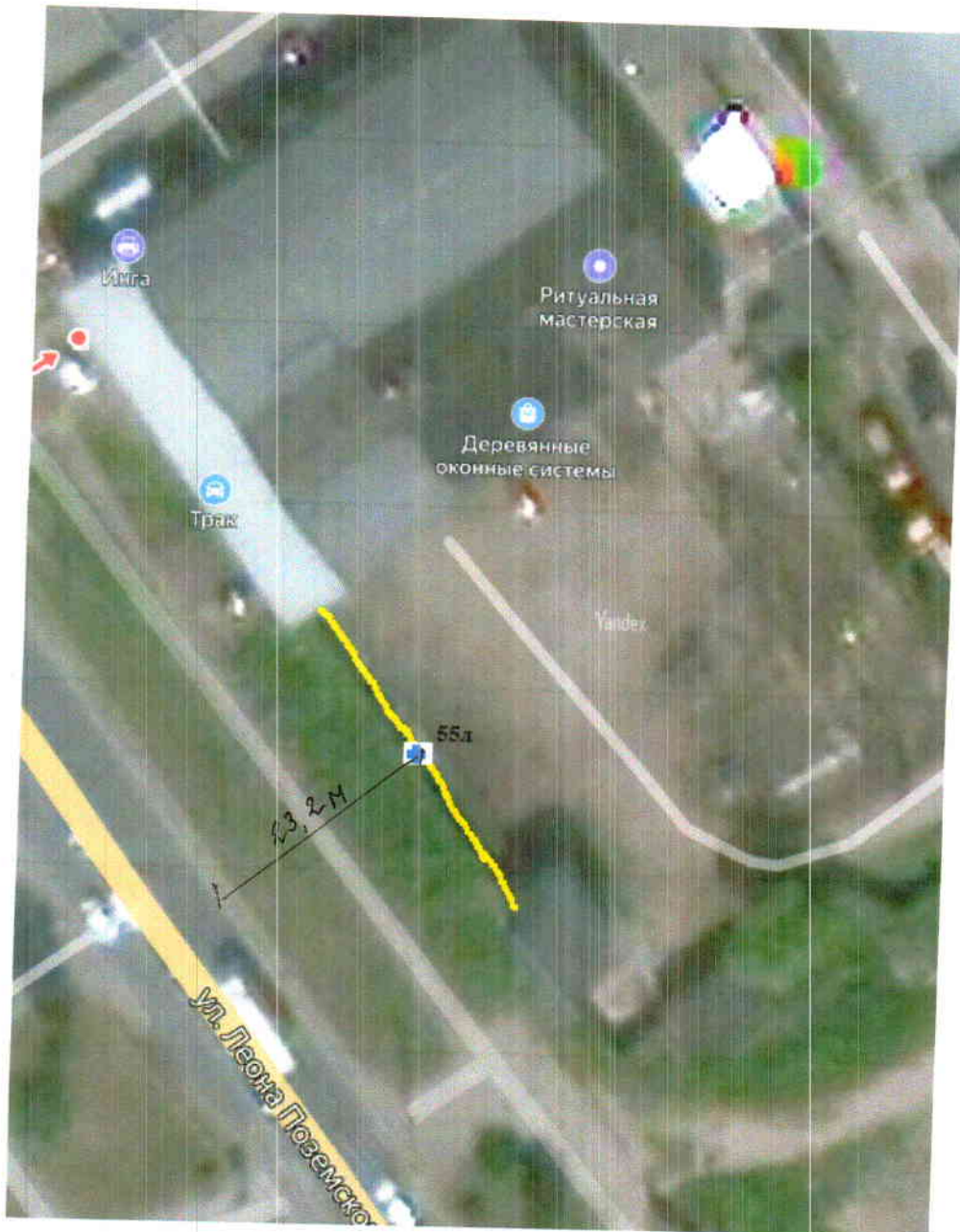


- | | |
|----------------------------------------------------------------------------------------|-------------------------------------------------------------------------------------------------|
| Щитовые установки типа "билборд"
(2 поверхности для размещения рекламных полей) | Щитовые установки типа "арка"
(2 поверхности для размещения рекламных полей) |
| Щитовые установки типа "сити-формат"
(2 поверхности для размещения рекламных полей) | Щитовые установки типа "суперсайт"
(2 поверхности для размещения рекламных полей) |
| Панель-кронштейн "HoReCa"
(2 поверхности для размещения рекламных полей) | Транспарант-перетяжки
(2 поверхности для размещения рекламных полей) |
| Рекламные стелы
(2 поверхности для размещения рекламных полей) | Светодиодные экраны (светодиодное табло)
(1 поверхность для размещения рекламных полей) |
| Рекламные тумбы типа "пиллар"
(3 поверхности для размещения рекламных полей) | Настенные панно
(1 поверхность для размещения рекламных полей) |
| Театральные рекламные тумбы
(3 поверхности для размещения рекламных полей) | Рекламные конструкции на остановочных пунктах
(2 поверхности для размещения рекламных полей) |
| Щитовые установки типа "ситиборд"
(2 поверхности для размещения рекламных полей) | Флапштоки
(2 поверхности для размещения рекламных полей) |
| | Щитовые установки
(2 поверхности для размещения рекламных полей) |

Примечание:

1. При нестандартном количестве поверхностей для размещения рекламных полей их количество указывается на схеме размещения рекламных конструкций

План размещения отдельной рекламной конструкции
М 1:500



Условные обозначения  - настенное панно .

Примечание:

1. Вид рекламной конструкции: настенное панно на бетонном ограждении .
2. Тип рекламной конструкции: настенное панно.
3. Площадь информационного поля рекламной конструкции 61,20 кв. м, 1 поверхность для размещения рекламных полей.

Фотоматериалы с размещением рекламных конструкций



Примечание:

1. Вид рекламной конструкции: настенное панно на бетонном ограждении .
2. Порядковый номер в соответствии со сводной таблицей рекламных конструкций: 579.

Приложение к карте размещения

1. Месторасположение рекламных конструкций: г. Псков, ул. Леона Поземского, д.121 находящихся на ограждении частной территории.
2. Тип рекламной конструкции: настенное панно на бетонном ограждении размером 3,7х1,7м, в количестве 8 штук.
3. Расстояние от края проезжей части до ближайшей к краю проезжей части точки горизонтальной проекции края рекламной конструкции превышает 0,6м (в соответствии с п.Г2 приложения Г ГОСТ 52044-2003) и составляет 23.2м.
4. Информация о соответствии рекламных конструкций (РК) требованиям ГОСТ:
 - пункт ГОСТ 6.1. РК не размещены в границах коридора безопасности;
 - пункт ГОСТ 6.1. РК не размещены на одной опоре с дорожными знаками и светофорами;
 - пункт ГОСТ 6.1. РК не размещены на железнодорожных переездах, в туннелях и под путепроводами; над въездами в туннели и выездами из туннелей;
 - пункт ГОСТ 6.1. РК не размещены над проезжей частью;
 - пункт ГОСТ 6.1. РК не размещены на подпорных стенах, деревьях, складах, не являющимися частью дорожной инфраструктуры, и других природных объектах.

Учитывая вышеизложенное, расположение рекламных конструкций соответствует требованиям ГОСТ Р 52044-2003, так как конструкции располагаются за пределами границ коридора безопасности.

Инов. № подл.	Подпись и дата	Взам. инв. №	Инов. № ду	Подпись и дата		Лист
Изм	Лист	№ докум.	Подп.	Дата		